

Hauts-de-France, Nord
Illies
Le Transloy

Station de pompage casematée 127, dite du Transloy

Références du dossier

Numéro de dossier : IA59004978

Date de l'enquête initiale : 2012

Date(s) de rédaction : 2014

Cadre de l'étude : enquête thématique régionale Les ouvrages fortifiés de la Première Guerre mondiale

Degré d'étude : étudié

Désignation

Dénomination : station de pompage

Précision sur la dénomination : station de pompage casematée

Appellation : Station de pompage du Transloy, 127, blockhaus

Compléments de localisation

Milieu d'implantation :

Références cadastrales : 2014, 0B, 503

Historique

Cet ensemble de 4 édifices, adossé au ruisseau, fait partie du vaste programme de drainage mis en place par les allemands au tout début de la guerre (Cf. IA59005104). On sait qu'il est établi en mars 1916 et a sans doute été augmenté par la suite.

Sa puissance passe en effet de 550 m³/heure sur un plan du 21 mars 1916 à 800 m³/heure sur un autre, non daté. Trois canalisations, de 200 mm de diamètre chacune, conduisent l'eau vers l'est, jusqu'au courant de la Libaude à Marquillies, où elle coule naturellement vers la Deûle.

Période(s) principale(s) : 1er quart 20e siècle

Description

Quatre édifices en béton armé composent cette station de pompage casematée. Trois sont visibles, le dernier disparaît sous un terre herbu. Établi le long du ruisseau séparant Illies de La Bassée, l'ensemble est en mauvais état et, de surcroît, envahi d'arbustes, ce qui rend sa lecture peu aisée. Côté ruisseau on remarque une rigole d'amenée en béton. Par endroit des massifs bétonnés révèlent la position des pompes.

Éléments descriptifs

Matériau(x) du gros-oeuvre, mise en oeuvre et revêtement : béton, béton armé

Matériau(x) de couverture : béton en couverture

Étage(s) ou vaisseau(x) : en rez-de-chaussée

Type(s) de couverture : terrasse ; extrados de voûte

Typologies et état de conservation

État de conservation : désaffecté, mauvais état, envahi par la végétation

Statut, intérêt et protection

Intérêt de l'œuvre : vestiges de guerre

Statut de la propriété : propriété privée

Références documentaires

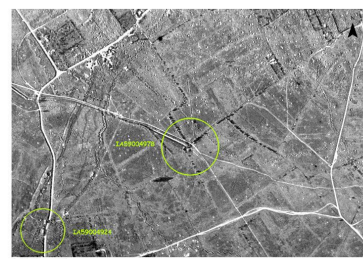
Documents figurés

- **Plan allemand du 21/03/1916** (Bayerisches Hauptstaatsarchiv, Munich ; Pioniere Hoehere Staebe (WK) 119-3).
- **Plan allemand du 21/03/1916** (Bayerisches Hauptstaatsarchiv, Munich ; Pioniere Hoehere Staebe (WK) 119-2).
- **Photographie aérienne du 10/08/1916** (Imperial War Museum, Londres ; 33149).

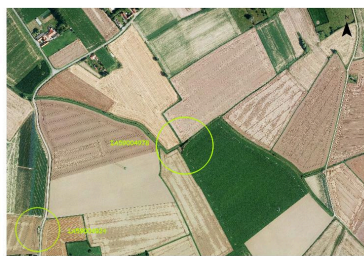
Illustrations

La sation de pompage sur un extrait de plan allemand du 21/03/1916
Phot. Jean-Marc Ramette
IVR32_20175900948NUCA

La sation de pompage sur un extrait de plan allemand non daté postérieur au 21/03/1916
Phot. Jean-Marc Ramette
IVR32_20175900949NUCA



Position et situation de la sation de pompage (au centre) sur une photographie aérienne britannique du 10/08/1916
Phot. Jean-Marc Ramette
IVR32_20175900950NUCA



Position et situation de la sation de pompage (au centre) sur une photographie aérienne de 2014
Phot. Jean-Marc Ramette
IVR32_20175900951NUCA



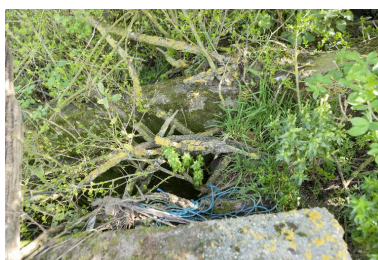
Vue postérieure de l'ensemble, vers le nord-est. Au premier plan, le ruisseau, au centre la rigole bétonnée.
Phot. Jean-Marc Ramette
IVR31_20145905165NUCA



Vue postérieure de l'ensemble, vers le nord. A gauche, le ruisseau, au centre la rigole bétonnée.
Phot. Jean-Marc Ramette
IVR31_20145905166NUCA



Rigole menant au bâtiment 1
Phot. Jean-Marc Ramette
IVR31_20145905173NUCA



Rigole menant au bâtiment 1, partiellement découverte
Phot. Jean-Marc Ramette
IVR31_20145905171NUCA



Vue arrière, vers le sud-est des bâtiments 1 (à droite) et 2
Phot. Jean-Marc Ramette
IVR31_20145906016NUCA



De droite à gauche, les bâtiments 1 et 2, vers l'est
Phot. Jean-Marc Ramette
IVR31_20145905172NUCA



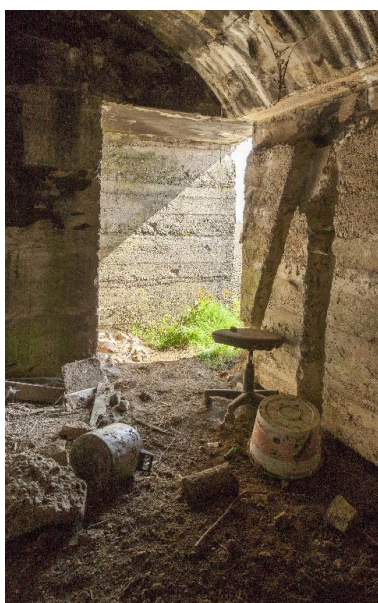
Vue d'ensemble vers le nord. De gauche à droite, les bâtiments 1, 2, (3) et 4
Phot. Jean-Marc Ramette
IVR31_20145905167NUCA



Bâtiment 1 : L'entrée sur élévation ouest
Phot. Jean-Marc Ramette
IVR31_20145905168NUCA



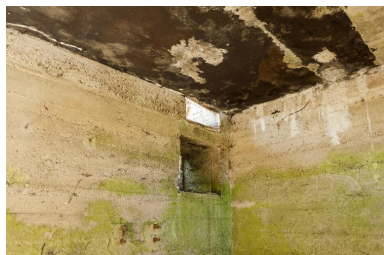
Bâtiment 1, vue intérieure
Phot. Jean-Marc Ramette
IVR31_20145905169NUCA



Bâtiment 1, vue intérieure vers l'entrée
Phot. Jean-Marc Ramette
IVR31_20145905170NUCA



Bâtiment 2, élévation sud-est
Phot. Jean-Marc Ramette
IVR31_20145905162NUCA



Bâtiment 2, vue intérieure
Phot. Jean-Marc Ramette
IVR31_20145905164NUCA



Bâtiment 2, massif
bétonné des pompes
Phot. Jean-Marc Ramette
IVR31_20145905163NUCA



Bâtiment 4, élévation sud-est. A gauche le bâtiment 3 ?
Phot. Jean-Marc Ramette
IVR31_20145905159NUCA



Vue d'ensemble vers le sud-ouest.
Au premier plan le bâtiment 4
avec son entrée pare-souffle (?)
Phot. Jean-Marc Ramette
IVR31_20145905160NUCA



Bâtiment 4, vue intérieure
Phot. Jean-Marc Ramette
IVR31_20145905161NUCA

Dossiers liés

Est partie constituante de : Ensemble d'ouvrages hydrauliques (IA59005104) Nord-Pas-de-Calais, Nord, Illies

Dossiers de synthèse :

Les ouvrages fortifiés de la première guerre mondiale : le Champ de bataille des Weppes - dossier de présentation (IA59005044)

Oeuvre(s) contenue(s) :

Auteur(s) du dossier : Jean-Marc Ramette

Copyright(s) : (c) Région Hauts-de-France - Inventaire général

La station de pompage sur un extrait de plan allemand du 21/03/1916

Référence du document reproduit :

- **Plan allemand du 21/03/1916** (Bayerisches Hauptstaatsarchiv, Munich ; Pioniere Hoehere Staebe (WK) 119-3).

IVR32_20175900948NUCA

Auteur de l'illustration : Jean-Marc Ramette

(c) Bayerisches Hauptstaatsarchiv, München, Deutschland ; (c) Région Hauts-de-France - Inventaire général
reproduction interdite

La station de pompage sur un extrait de plan allemand non daté postérieur au 21/03/1916

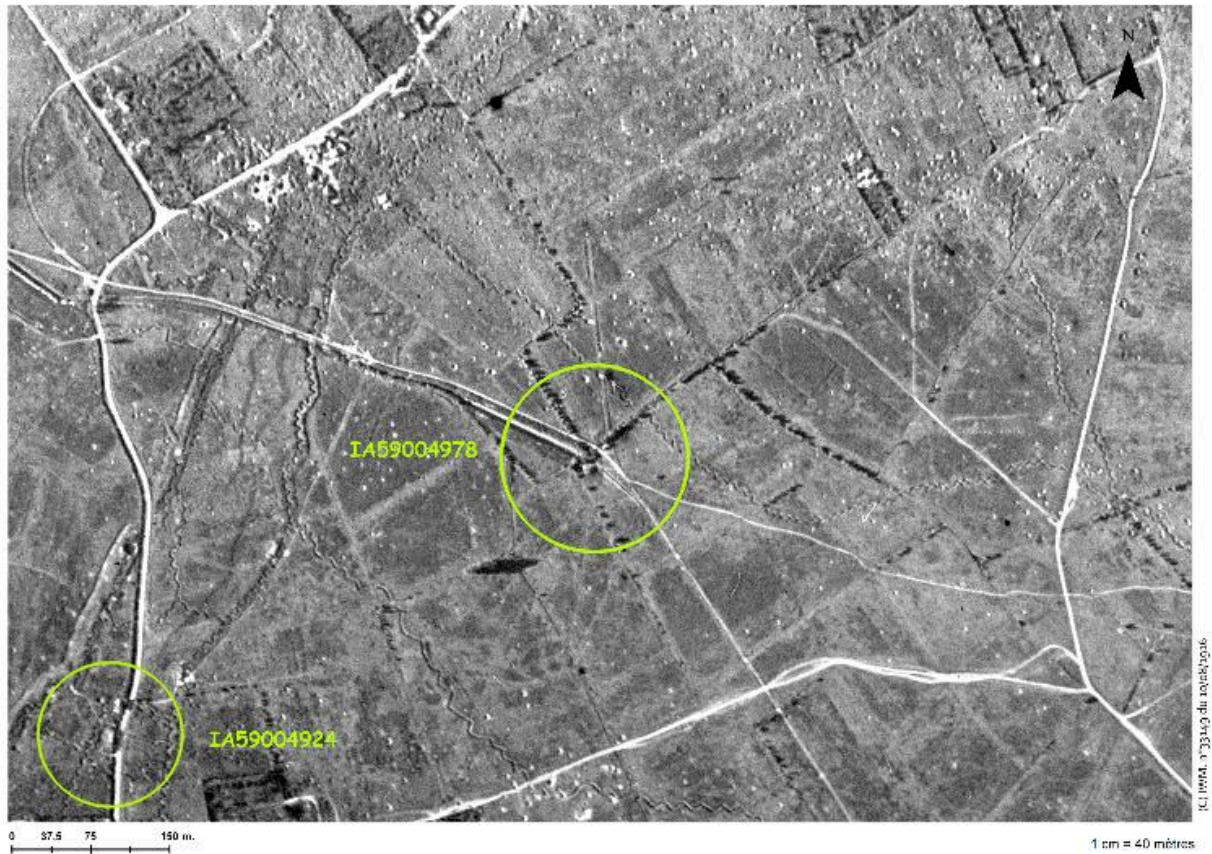
Référence du document reproduit :

- **Plan allemand du 21/03/1916** (Bayerisches Hauptstaatsarchiv, Munich ; Pioniere Hoehere Staebe (WK) 119-2).

IVR32_20175900949NUCA

Auteur de l'illustration : Jean-Marc Ramette

(c) Bayerisches Hauptstaatsarchiv, München, Deutschland ; (c) Région Hauts-de-France - Inventaire général
reproduction interdite



Position et situation de la station de pompage (au centre) sur une photographie aérienne britannique du 10/08/1916

Référence du document reproduit :

- **Photographie aérienne du 10/08/1916** (Imperial War Museum, Londres ; 33149).

IVR32_20175900950NUCA

Auteur de l'illustration : Jean-Marc Ramette

(c) Région Hauts-de-France - Inventaire général ; (c) Imperial War Museum, London, United-Kingdom
reproduction soumise à autorisation du titulaire des droits d'exploitation



Position et situation de la station de pompage (au centre) sur une photographie aérienne de 2014

IVR32_20175900951NUCA

Auteur de l'illustration : Jean-Marc Ramette

(c) IGN ; (c) Région Hauts-de-France - Inventaire général
reproduction soumise à autorisation du titulaire des droits d'exploitation



Vue postérieure de l'ensemble, vers le nord-est. Au premier plan, le ruisseau, au centre la rigole bétonnée.

IVR31_20145905165NUCA

Auteur de l'illustration : Jean-Marc Ramette

(c) Région Hauts-de-France - Inventaire général

reproduction soumise à autorisation du titulaire des droits d'exploitation



Vue postérieure de l'ensemble, vers le nord. A gauche, le ruisseau, au centre la rigole bétonnée.

IVR31_20145905166NUCA

Auteur de l'illustration : Jean-Marc Ramette

(c) Région Hauts-de-France - Inventaire général

reproduction soumise à autorisation du titulaire des droits d'exploitation



Rigole menant au bâtiment 1

IVR31_20145905173NUCA

Auteur de l'illustration : Jean-Marc Ramette

(c) Région Hauts-de-France - Inventaire général

reproduction soumise à autorisation du titulaire des droits d'exploitation



Rigole menant au bâtiment 1, partiellement découverte

IVR31_20145905171NUCA

Auteur de l'illustration : Jean-Marc Ramette

(c) Région Hauts-de-France - Inventaire général

reproduction soumise à autorisation du titulaire des droits d'exploitation



Vue arrière, vers le sud-est des bâtiments 1 (à droite) et 2

IVR31_20145906016NUCA

Auteur de l'illustration : Jean-Marc Ramette

(c) Région Hauts-de-France - Inventaire général

reproduction soumise à autorisation du titulaire des droits d'exploitation



De droite à gauche, les bâtiments 1 et 2, vers l'est

IVR31_20145905172NUCA

Auteur de l'illustration : Jean-Marc Ramette

(c) Région Hauts-de-France - Inventaire général

reproduction soumise à autorisation du titulaire des droits d'exploitation



Vue d'ensemble vers le nord. De gauche à droite, les bâtiment 1, 2, (3) et 4

IVR31_20145905167NUCA

Auteur de l'illustration : Jean-Marc Ramette

(c) Région Hauts-de-France - Inventaire général

reproduction soumise à autorisation du titulaire des droits d'exploitation



Bâtiment 1 : L'entrée sur élévation ouest

IVR31_20145905168NUCA

Auteur de l'illustration : Jean-Marc Ramette

(c) Région Hauts-de-France - Inventaire général

reproduction soumise à autorisation du titulaire des droits d'exploitation



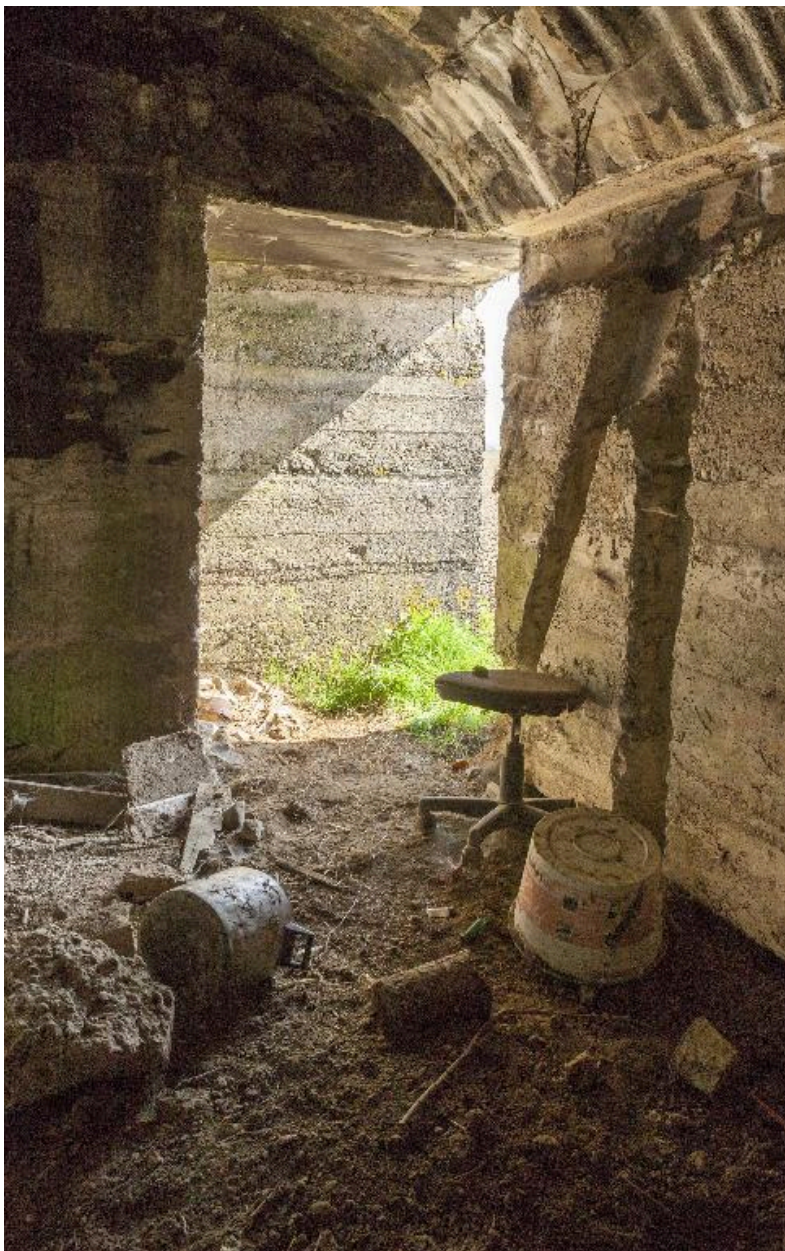
Bâtiment 1, vue intérieure

IVR31_20145905169NUCA

Auteur de l'illustration : Jean-Marc Ramette

(c) Région Hauts-de-France - Inventaire général

reproduction soumise à autorisation du titulaire des droits d'exploitation



Bâtiment 1, vue intérieure vers l'entrée

IVR31_20145905170NUCA

Auteur de l'illustration : Jean-Marc Ramette

(c) Région Hauts-de-France - Inventaire général

reproduction soumise à autorisation du titulaire des droits d'exploitation



Bâtiment 2, élévation sud-est

IVR31_20145905162NUCA

Auteur de l'illustration : Jean-Marc Ramette

(c) Région Hauts-de-France - Inventaire général

reproduction soumise à autorisation du titulaire des droits d'exploitation



Bâtiment 2, vue intérieure

IVR31_20145905164NUCA

Auteur de l'illustration : Jean-Marc Ramette

(c) Région Hauts-de-France - Inventaire général

reproduction soumise à autorisation du titulaire des droits d'exploitation



Bâtiment 2, massif bétonné des pompes

IVR31_20145905163NUCA

Auteur de l'illustration : Jean-Marc Ramette

(c) Région Hauts-de-France - Inventaire général

reproduction soumise à autorisation du titulaire des droits d'exploitation



Bâtiment 4, élévation sud-est. A gauche le bâtiment 3 ?

IVR31_20145905159NUCA

Auteur de l'illustration : Jean-Marc Ramette

(c) Région Hauts-de-France - Inventaire général

reproduction soumise à autorisation du titulaire des droits d'exploitation



Vue d'ensemble vers le sud-ouest. Au premier plan le bâtiment 4 avec son entrée pare-souffle (?)

IVR31_20145905160NUCA

Auteur de l'illustration : Jean-Marc Ramette

(c) Région Hauts-de-France - Inventaire général

reproduction soumise à autorisation du titulaire des droits d'exploitation



Bâtiment 4, vue intérieure

IVR31_20145905161NUCA

Auteur de l'illustration : Jean-Marc Ramette

(c) Région Hauts-de-France - Inventaire général

reproduction soumise à autorisation du titulaire des droits d'exploitation