

Hauts-de-France, Somme
Ault
Onival

Maison, dite Bambino (détruite)

Références du dossier

Numéro de dossier : IA80001316
Date de l'enquête initiale : 2002
Date(s) de rédaction : 2003
Cadre de l'étude : patrimoine de la villégiature la Côte picarde
Degré d'étude : étudié

Désignation

Dénomination : maison
Appellation : Bambino

Compléments de localisation

Milieu d'implantation : en écart
Références cadastrales : ?

Historique

Maison dite Bambino construite en 1896 (date portée sur une photographie ancienne, et imposition du cadastre en 1899) par Jules Mesnard (signature des plans) architecte à Paris, pour Ernest Lefèvre, négociant à Paris. Les plans de la maisons sont publiés en 1897 dans la revue d'architecture 'Le Moniteur des architectes'. Les cartes postales anciennes montrent que la villa, implantée sur la digue de galets, a du faire face à de nombreuses tempêtes : celles de 1924 et 1925 lui furent fatales.

Période(s) principale(s) : 4e quart 19e siècle
Dates : 1896 (daté par source)
Auteur(s) de l'oeuvre : Jules Mesnard (architecte, attribution par source)
Personne(s) liée(s) à l'histoire de l'oeuvre : Ernest Lefèvre (commanditaire, attribution par source)

Description

Edifice anciennement établi sur la digue naturelle de galets. Le gros-oeuvre, en brique, est laissé apparent. Le toit, en ardoise, est couvert à longs-pans et pignons découverts, animé par un décrochement formant pignon découvert en façade. L'élévation présente deux travées, la travée de gauche, le moins large, recevant l'entrée. La travée la plus large est mise en valeur par une large porte-fenêtre au rez-de-chaussée, un bow-window surmonté d'un balcon aux étages-carrés. Les rives du pignon en façade sont agrémentées de lambrequins. Une tourelle en surplomb, de section carrée, est située sur l'angle en façade. Les plans de l'édifice montrent que les pièces de services et la cuisine étaient situées en sous-sol, les pièces de réception au rez-de-chaussée et les chambres aux étages.

Éléments descriptifs

Matériau(x) du gros-oeuvre, mise en oeuvre et revêtement : brique ; appareil mixte
Matériau(x) de couverture : ardoise
Étage(s) ou vaisseau(x) : sous-sol, rez-de-chaussée surélevé, 2 étages carrés
Type(s) de couverture : toit à longs pans ; flèche carrée ; pignon découvert ; noue

Typologies et état de conservation

État de conservation : détruit

Décor

Techniques : céramique, maçonnerie

Précision sur les représentations :

Une frise de céramique forme bandeau. L'alternance de briques de couleur rouge et ocre forme polychromie de la façade.

Références documentaires

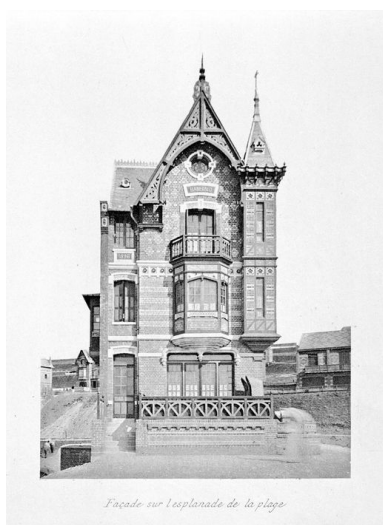
Documents figurés

- Villa Bambino à Onival, **façade sur l'esplanade de la plage**, photographie noir et blanc, d'après Jules Mesnard architecte. *Le Moniteur des architectes*, année 1897. pl. 39
- Villa Bambino à Onival, **façade sur rue**, photographie noir et blanc, d'après Jules Mesnard architecte. *Le Moniteur des architectes*, année 1897. pl. 39
- Villa Bambino à Onival, **plan du rez-de-chaussée**, d'après Jules Mesnard architecte. *Le Moniteur des architectes*, année 1897. pl. 39
- Villa Bambino à Onival, **plan du premier étage**, d'après Jules Mesnard architecte. *Le Moniteur des architectes*, année 1897. pl. 39
- **Onival-sur-Mer, coup de mer sur les villas**, carte postale, [s.n.], 1er quart 20e siècle (coll. part.).

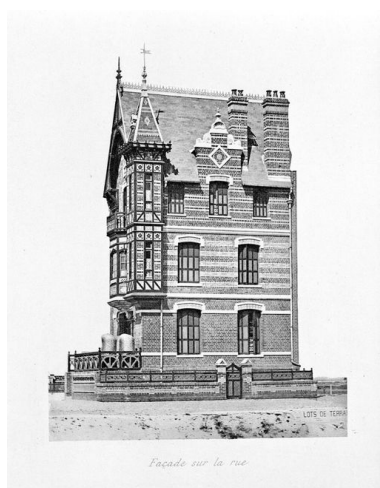
Bibliographie

- DALLERY, Francis. **Sur la Côte d'Opale, les rivages de la Somme, autrefois, aujourd'hui, demain**. Paris : A. et J. Picard et Cie, 1955. p. 119

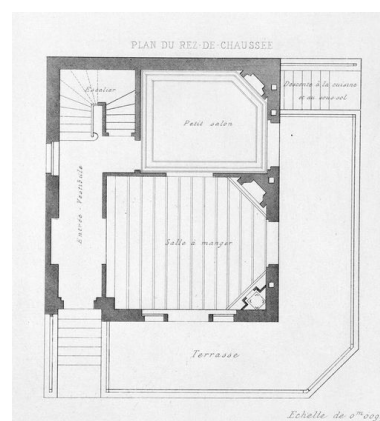
Illustrations



Villa Bambino, photographie de l'élévation antérieure (AD Somme ; 1 J 3596/8).
Phot. Monnehay-Vulliet Marie-Laure

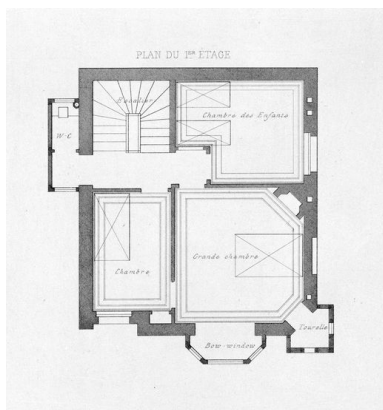


Villa Bambino, photographie de l'élévation sur rue (AD Somme ; 1 J 3596/8).
Phot. Monnehay-Vulliet Marie-Laure
IVR22_20038000325XB



Villa Bambino, plan du rez-de-chaussée (AD Somme ; 1 J 3596/8).
Phot. Monnehay-Vulliet Marie-Laure
IVR22_20038000326XB

IVR22_20038000324XB



Villa Bambino, plan du premier étage (AD Somme ; 1 J 3596/8).

Phot. Monnehay-Vulliet Marie-Laure

IVR22_20038000327XB



La villa Bambino (au premier plan), face à une tempête, carte postale, 1er quart 20e siècle (coll. part.).
Phot. Monnehay-Vulliet Marie-Laure
IVR22_20058000584XAB

Dossiers liés

Dossiers de synthèse :

Les maisons et les immeubles de l'agglomération balnéaire d'Ault (IA80001465) Hauts-de-France, Somme, Ault

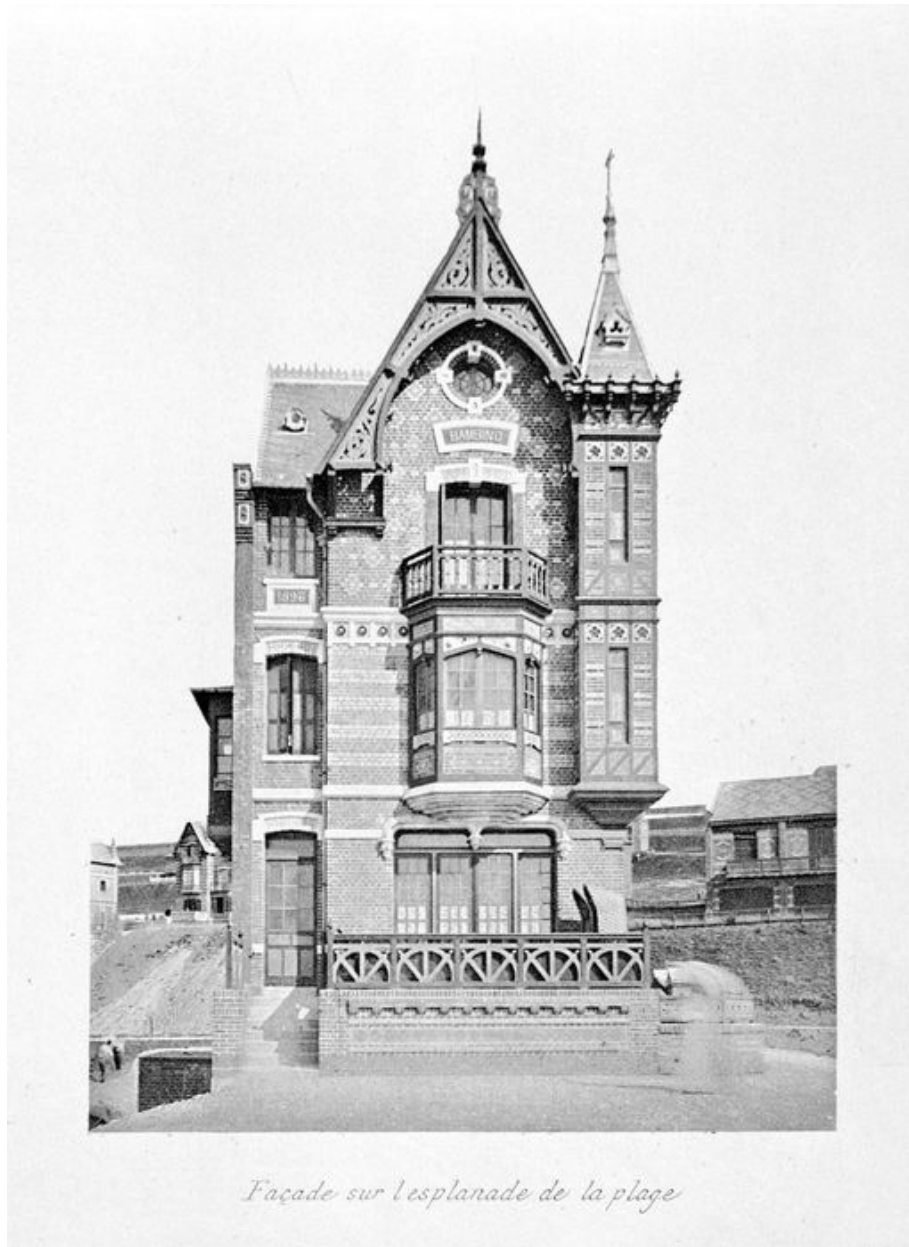
Oeuvre(s) contenue(s) :

Oeuvre(s) en rapport :

Le lotissement et la station balnéaire d'Onival (IA80001390) Hauts-de-France, Somme, Ault, Onival

Auteur(s) du dossier : Elisabeth Justome

Copyright(s) : (c) Région Hauts-de-France - Inventaire général ; (c) Département de la Somme ; (c) SMACOPI



Villa Bambino, photographie de l'élévation antérieure (AD Somme ; 1 J 3596/8).

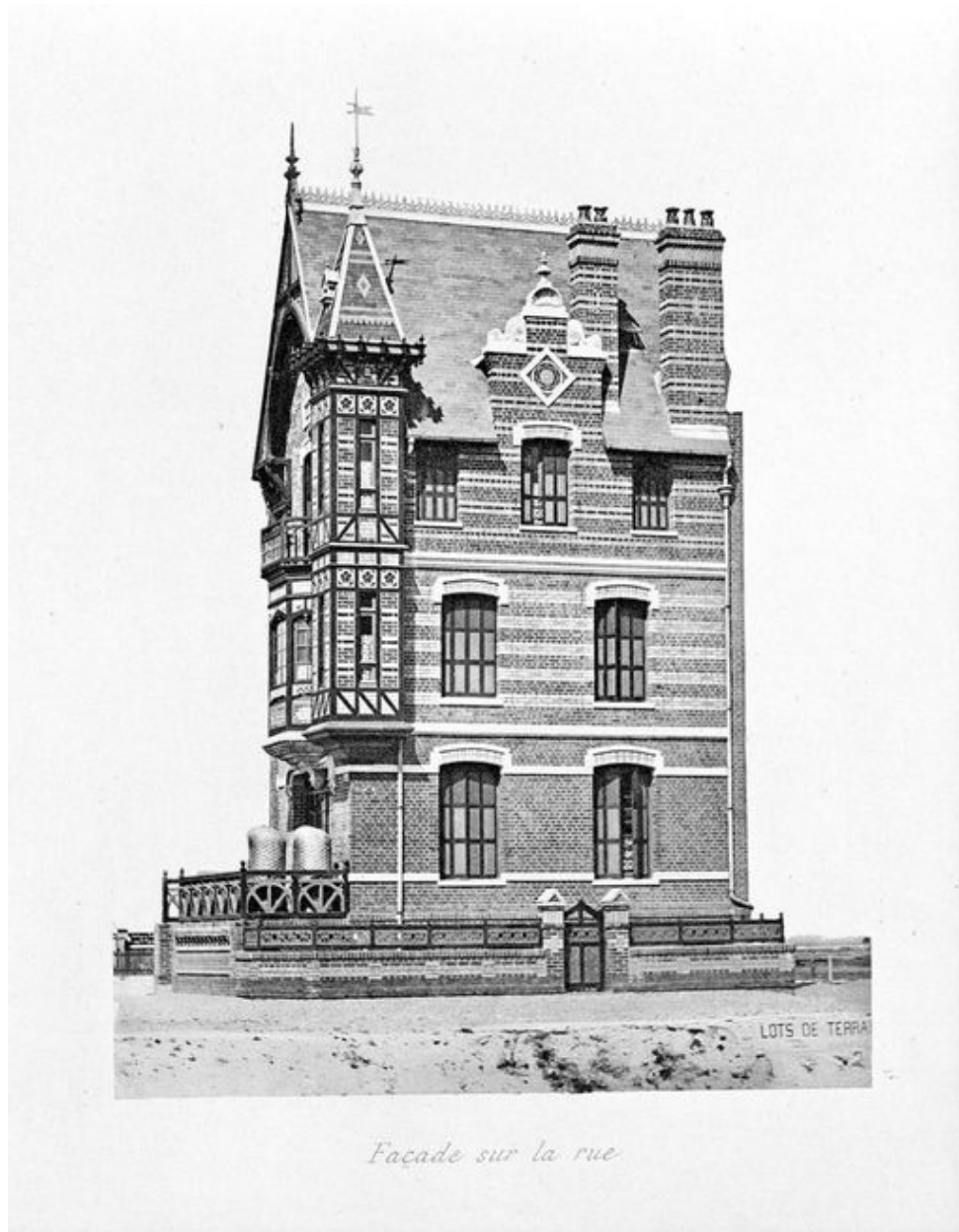
Référence du document reproduit :

- *Le Moniteur des architectes*, année 1897, pl. 39. Photographie.
Archives départementales de la Somme, Amiens : 1 J 3596/8

IVR22_20038000324XB

Auteur de l'illustration : Monnehay-Vulliet Marie-Laure

(c) Ministère de la culture - Inventaire général ; (c) Département de la Somme ; (c) SMACOPI ; (c) AGIR-Pic
reproduction soumise à autorisation du titulaire des droits d'exploitation



Villa Bambino, photographie de l'élévation sur rue (AD Somme ; 1 J 3596/8).

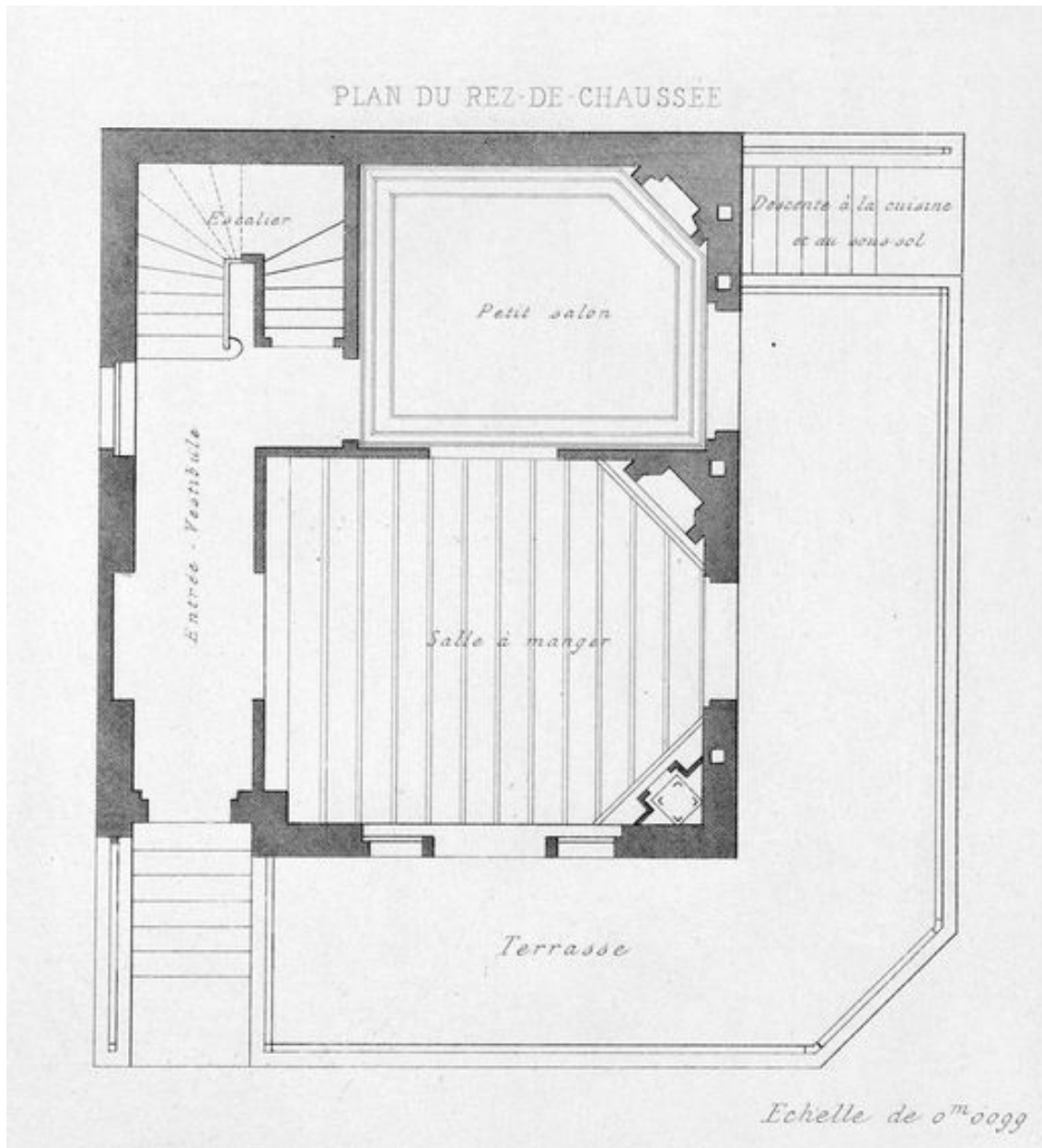
Référence du document reproduit :

- *Le Moniteur des architectes*, année 1897, pl. 39. Photographie.
Archives départementales de la Somme, Amiens : 1 J 3596/8

IVR22_20038000325XB

Auteur de l'illustration : Monnehay-Vulliet Marie-Laure

(c) Ministère de la culture - Inventaire général ; (c) Département de la Somme ; (c) SMACOPI ; (c) AGIR-Pic
reproduction soumise à autorisation du titulaire des droits d'exploitation



Villa Bambino, plan du rez-de-chaussée (AD Somme ; 1 J 3596/8).

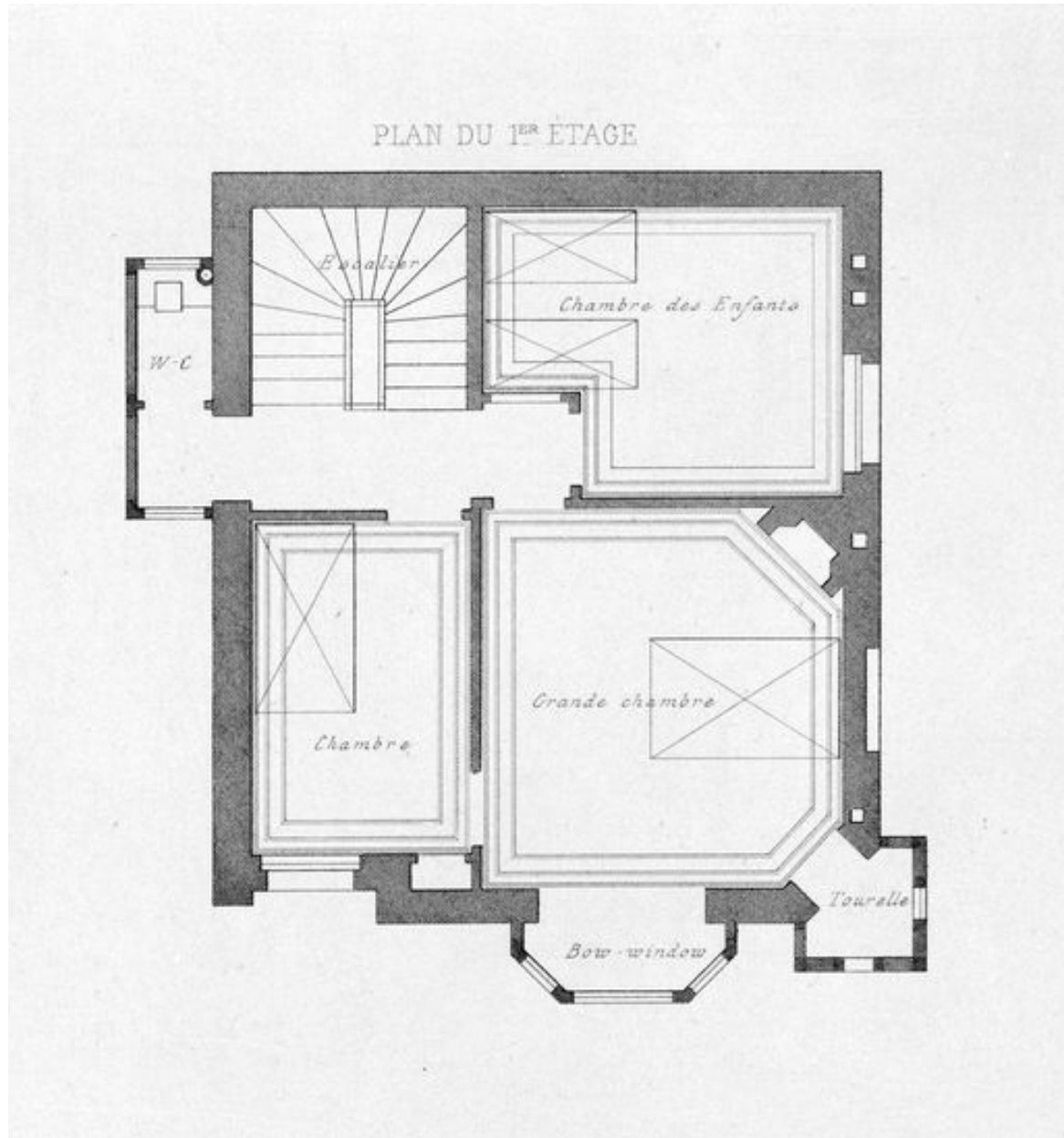
Référence du document reproduit :

- *Le Moniteur des architectes*, année 1897, pl. 39.
Archives départementales de la Somme, Amiens : 1 J 3596/8

IVR22_20038000326XB

Auteur de l'illustration : Monnehay-Vulliet Marie-Laure

(c) Ministère de la culture - Inventaire général ; (c) Département de la Somme ; (c) SMACOPI ; (c) AGIR-Pic
reproduction soumise à autorisation du titulaire des droits d'exploitation



Villa Bambino, plan du premier étage (AD Somme ; 1 J 3596/8).

Référence du document reproduit :

- *Le Moniteur des architectes*, année 1897, pl. 39.
Archives départementales de la Somme, Amiens : 1 J 3596/8

IVR22_20038000327XB

Auteur de l'illustration : Monnehay-Vulliet Marie-Laure

(c) Ministère de la culture - Inventaire général ; (c) Département de la Somme ; (c) SMACOPI ; (c) AGIR-Pic
reproduction soumise à autorisation du titulaire des droits d'exploitation



La villa Bambino (au premier plan), face à une tempête, carte postale, 1er quart 20e siècle (coll. part.).

IVR22_20058000584XAB

Auteur de l'illustration : Monnehay-Vulliet Marie-Laure

(c) Ministère de la culture - Inventaire général ; (c) Département de la Somme ; (c) SMACOPI ; (c) AGIR-Pic
reproduction soumise à autorisation du titulaire des droits d'exploitation