

Hauts-de-France, Nord  
Armentières  
2 rue Hurtel

## Filature et tissage Victor Pouchain, puis Victor Pouchain & Decroix Frères, puis Donat-Agache puis usine de confection Beaudoux-Lebbe

### Références du dossier

Numéro de dossier : IA00062774  
Date de l'enquête initiale : 1988  
Date(s) de rédaction : 1990, 2023  
Cadre de l'étude : patrimoine industriel Armentières  
Degré d'étude : recensé

### Désignation

Dénomination : filature, tissage, usine de confection  
Précision sur la dénomination : filature de lin ; tissage de lin  
Appellation : Filature et tissage Victor Pouchain, Filature et tissage Donat-Agache , Usine de confection Beaudoux-Lebbe , Filature et tissage Victor Pouchain & Decroix Frères  
Parties constituantes non étudiées : atelier de fabrication, cour, transformateur, stationnement, bureau

### Compléments de localisation

Milieu d'implantation : en ville  
Références cadastrales : 1888, B6, 3857 à 3878 ; 1935, C11, 3269 à 3291 ; 1983, BT, 1, 31, 32, 64

### Historique

La société Victor Pouchain remonterait à 1849, date figurant sur une lettre à entête de 1900 mais contredite par l'*Annuaire de l'industrie linière : lin, chanvre, jute*, de 1889, qui indique la date de 1864. Elle est y décrite comme une manufacture de toiles en tous genres comprenant la filature et le tissage du lin et du chanvre (actionnant 200 métiers à tisser et 2 500 broches au sec) ainsi que le crémage et le blanchiment de la toile.

Une seconde lette à entête, datant de 1909, porte comme raison sociale la *Société Victor Pouchain & Decroix Frères* (la production mentionnée restant identique).

L'usine est détruite lors de la Première Guerre mondiale. Reconstituée, elle abrite en 1922 l'usine de confection Donat-Agache. En 1949, elle est occupée par l'usine de confection Beaudoux-Lebbe.

En 2020, des cabinets médicaux ont remplacé les bureaux. De la partie productive il ne demeure qu'un mur rue Jules-Ferry et une partie d'un atelier en rez-de-chaussée, couvert de shed, rue Hurtel. La partie sud de l'îlot est aujourd'hui occupée par des immeubles à logements.

Période(s) principale(s) : 2e quart 19e siècle (?), 1er quart 20e siècle

### Description

*Le site industriel est desservi par une voie réservée. Le droit de visite nous a été refusé.*

Une partie d'atelier de fabrication comprend un étage. Il est couvert de toit à longs pans à croupe et de tuile flamande mécanique. L'autre partie, en rez-de-chaussée, est couverte de sheds et de tuile flamande mécanique.

Les bureaux sont en brique avec de la pierre en soubassement et aux chaînes d'angle. Le rez-de-chaussée surélevé est surmonté d'un étage et d'un étage de comble, couvert de longs pans à croupe et d'un toit brisé en pavillon revêtus d'ardoise et de zinc. La grille protégeant la fenêtre du rez-de-chaussée, sur le pan coupé, porte le monogramme AF pour Agache Fils.

## Éléments descriptifs

Matériau(x) du gros-oeuvre, mise en oeuvre et revêtement : brique ; pierre ; béton

Matériau(x) de couverture : tuile flamande mécanique, zinc en couverture, ardoise, verre en couverture

Étage(s) ou vaisseau(x) : sous-sol, rez-de-chaussée surélevé, 1 étage carré, étage de comble

Élévations extérieures : élévation à travées

Énergies : énergie électrique : achetée

## Typologies et état de conservation

État de conservation : établissement industriel désaffecté

## Décor

Techniques : ferronnerie

Représentations : monogramme

Précision sur les représentations :

Monogramme AF sur la grille de fenêtre du rez-de-chaussée, sur le pan coupé, signifiant Agache Fils.

## Statut, intérêt et protection

Cette étude menée en 1988 a fait l'objet d'une mise à jour par le service de l'Inventaire en 2023.

Statut de la propriété : propriété privée (?)

## Références documentaires

### Documents figurés

- **Réseau des eaux de la commune d'Armentières.** Plan, 1875 (AD Nord ; S 3775).  
AD Nord : S 3775
- **Plan monumental d'Armentières commercial et industriel**, publié par l'administration des plans monumentaux de France, 1893 [en ligne] (Armentières : E. Cado, 1893).  
BNF-Gallica : GE-C-1756
- **[Société des anciens établissements Victor Pouchain. Album photographique]**, [ca 1897] (coll. part. Delepouille).  
Collection particulière

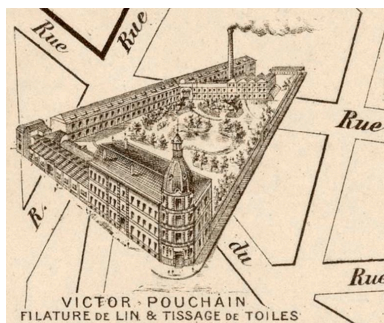
### Bibliographie

- DUBAR, Gustave [dir.]. **Annuaire de l'industrie linière : lin, chanvre, jute.** Lille : Imprimerie Verly-Dubar & Cie, 1889. [en ligne]  
BNF-Gallica

### Liens web

- Plan monumental d'Armentières commercial et industriel, publié par l'administration des plans monumentaux de France, 1893. Armentières : E. Cado, 1893. [consulté le 11/09/2023] : <https://gallica.bnf.fr/ark:/12148/btv1b53027636f>
- Entête de lettre Victor Pouchain, 1904. [consulté le 22/08/2023] : <https://archives.ville-armentieres.fr/ark:/30097/a011642498686mil0aT/667269c778>
- Entête de lettre Victor Pouchain & Decroix Frères, 1909. [consulté le 22/08/2023] : <https://archives.ville-armentieres.fr/ark:/30097/a011642498686jTTarZ/5732334799>
- Les ruines de l'usine Victor Pouchain, 1919-1920. [consulté le 22/08/2023] : [https://archives.ville-armentieres.fr/search?query=pouchain%20ruines&search-query=&search-query=1&sort=\\_score%3Adesc&view=list](https://archives.ville-armentieres.fr/search?query=pouchain%20ruines&search-query=&search-query=1&sort=_score%3Adesc&view=list)
- Histoire locale : la rue Paul-Pouchain d'Armentières, symbole de la réussite éclatante d'un homme. Article de La Voix du Nord, 20/02/2014. [consulté le 22/08/2023] : <https://www.lavoixdunord.fr/art/region/histoire-locale-la-rue-paul-pouchain-d-armentieres-ia11b49726n1933993>
- Dossier d'origine numérisé. [consulté le 22/08/2023] : [www2.culture.gouv.fr/documentation/memoire/HTML/IVR31/IA00062774/INDEX.HTM](http://www2.culture.gouv.fr/documentation/memoire/HTML/IVR31/IA00062774/INDEX.HTM)

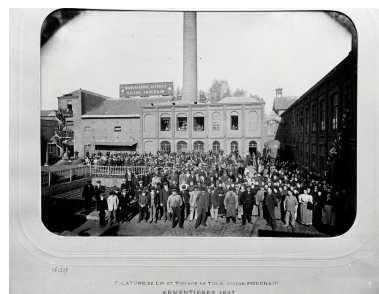
## Illustrations



L'établissement Victor Pouchain (détail). In Plan monumental d'Armentières commercial et industriel, publié par l'administration des plans monumentaux de France, 1893. Repro. Jean-Marc Ramette IVR32\_20205902482NUCA



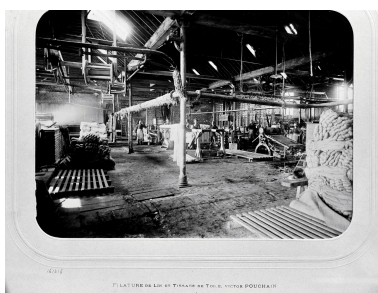
Vue générale prise vers le nord des établissements Pouchain. Photographie, [ca 1897]. Au fond, le dôme de la maison commerciale (coll. part. Delepoulle). Repro. Olivier Marlard, Phot. auteur inconnu IVR31\_19885902207X



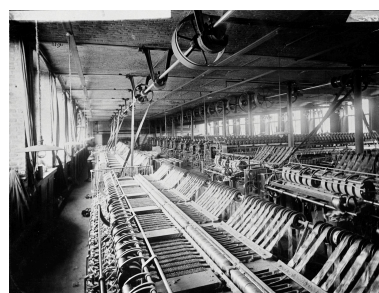
Personnel des établissements Pouchain réuni dans la cour de l'usine. Photographie, [ca 1897] (coll. part. Delepoulle). Repro. Olivier Marlard, Phot. auteur inconnu IVR31\_19885902200X



Personnel d'encadrement des établissements Pouchain. Photographie, [ca 1897] (coll. part. Delepoulle). Repro. Olivier Marlard, Phot. auteur inconnu IVR31\_19885902208XB



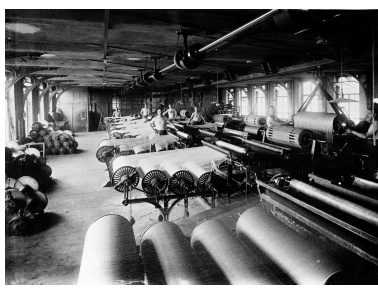
Atelier de préparation des établissements Pouchain. Photographie, [ca 1897] (coll. part. Delepoulle). Repro. Olivier Marlard, Phot. auteur inconnu IVR31\_19885902202XB



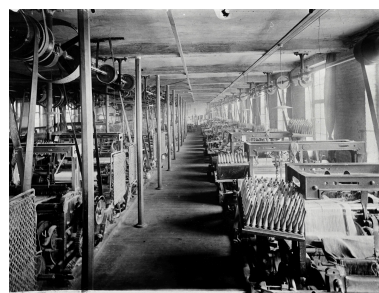
Atelier de filature des établissements Pouchain : les étireuses. Photographie, [ca 1897] (coll. part. Delepoulle). Repro. Olivier Marlard, Phot. auteur inconnu IVR31\_19885902201X



Atelier de tissage des établissements Pouchain : les ourdissoirs. Photographie, [ca 1897] (coll. part. Delepoulle). Repro. Olivier Marlard, Phot. auteur inconnu IVR31\_19885902182X



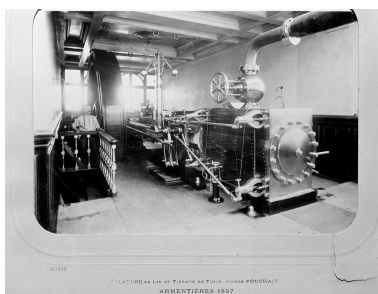
Atelier de tissage des établissements Pouchain : les ourdissoirs. Photographie, [ca 1897] (coll. part. Delepoulle). Repro. Olivier Marlard, Phot. auteur inconnu IVR31\_19885902203X



Atelier de tissage des établissements Pouchain. Photographie, [ca 1897] (coll. part. Delepoulle). Repro. Olivier Marlard, Phot. auteur inconnu IVR31\_19885902204X



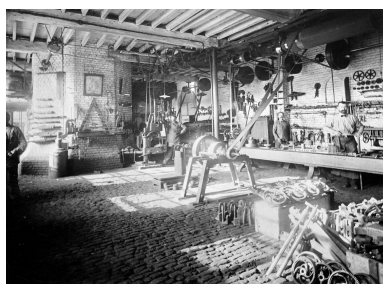
Atelier de tissage des établissements Pouchain. Photographie, [ca 1897] (coll. part. Delepoulle).  
Repro. Olivier Marlard,  
Phot. auteur inconnu  
IVR31\_19885902184X



Salle des machines (I) des établissements Pouchain. Photographie, [ca 1897] (coll. part. Delepoulle).  
Repro. Olivier Marlard,  
Phot. auteur inconnu  
IVR31\_19885902185X



Salle des machines (II) des établissements Pouchain. Photographie, [ca 1897] (coll. part. Delepoulle).  
Repro. Olivier Marlard,  
Phot. auteur inconnu  
IVR31\_19885902183X



Atelier de réparation des établissements Pouchain. Photographie, [ca 1897] (coll. part. Delepoulle).  
Repro. Olivier Marlard,  
Phot. auteur inconnu  
IVR31\_19885902186X



Maison de commerce des établissements Pouchain. Photographie, [avant 1914] (coll. part. Delepoulle).  
Repro. Olivier Marlard,  
Phot. auteur inconnu  
IVR31\_19885902181X



Maison de commerce détruite des établissements Pouchain. Photographie, [vers 1918] (coll. part. Delepoulle).  
Repro. Olivier Marlard,  
Phot. auteur inconnu  
IVR31\_19885902178X



La filature détruite des établissements Pouchain. Photographie, [vers 1918] (coll. part. Delepoulle).  
Repro. Olivier Marlard,  
Phot. auteur inconnu  
IVR31\_19885902296X



Élévation antérieure rue Jules-Ferry. Bureaux construits sur l'emplacement de l'ancienne maison de commerce détruite en 1918.  
Phot. Philippe Dapvril  
IVR31\_19885900829X



Élévation antérieure. Bureaux. Ferronnerie aux initiales de Agache et Fils.  
Phot. Philippe Dapvril  
IVR31\_19885900828X



Élévation postérieure. Bureaux.  
Phot. Philippe Dapvril  
IVR31\_19885900831X



Atelier de fabrication.  
Vue prise vers l'est.  
Phot. Philippe Dapvril  
IVR31\_19885900832X



Élévation rue Hurtel.  
Vue prise vers le nord.  
Phot. Philippe Dapvril  
IVR31\_19885900833X



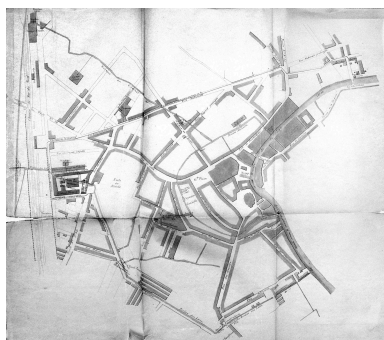
Atelier de fabrication.  
Phot. Philippe Dapvril  
IVR31\_19885900825X



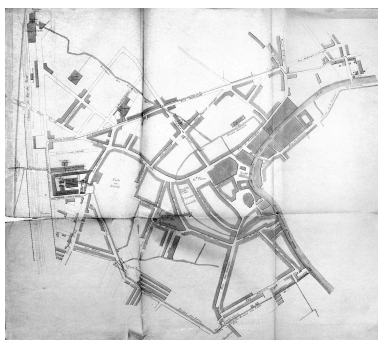
Élévation rue Hurtel. Vue  
générale prise vers le sud.  
Phot. Philippe Dapvril  
IVR31\_19885900826X



Élévation rue Jules-Ferry.  
Atelier de fabrication.  
Phot. Philippe Dapvril  
IVR31\_19885900827X



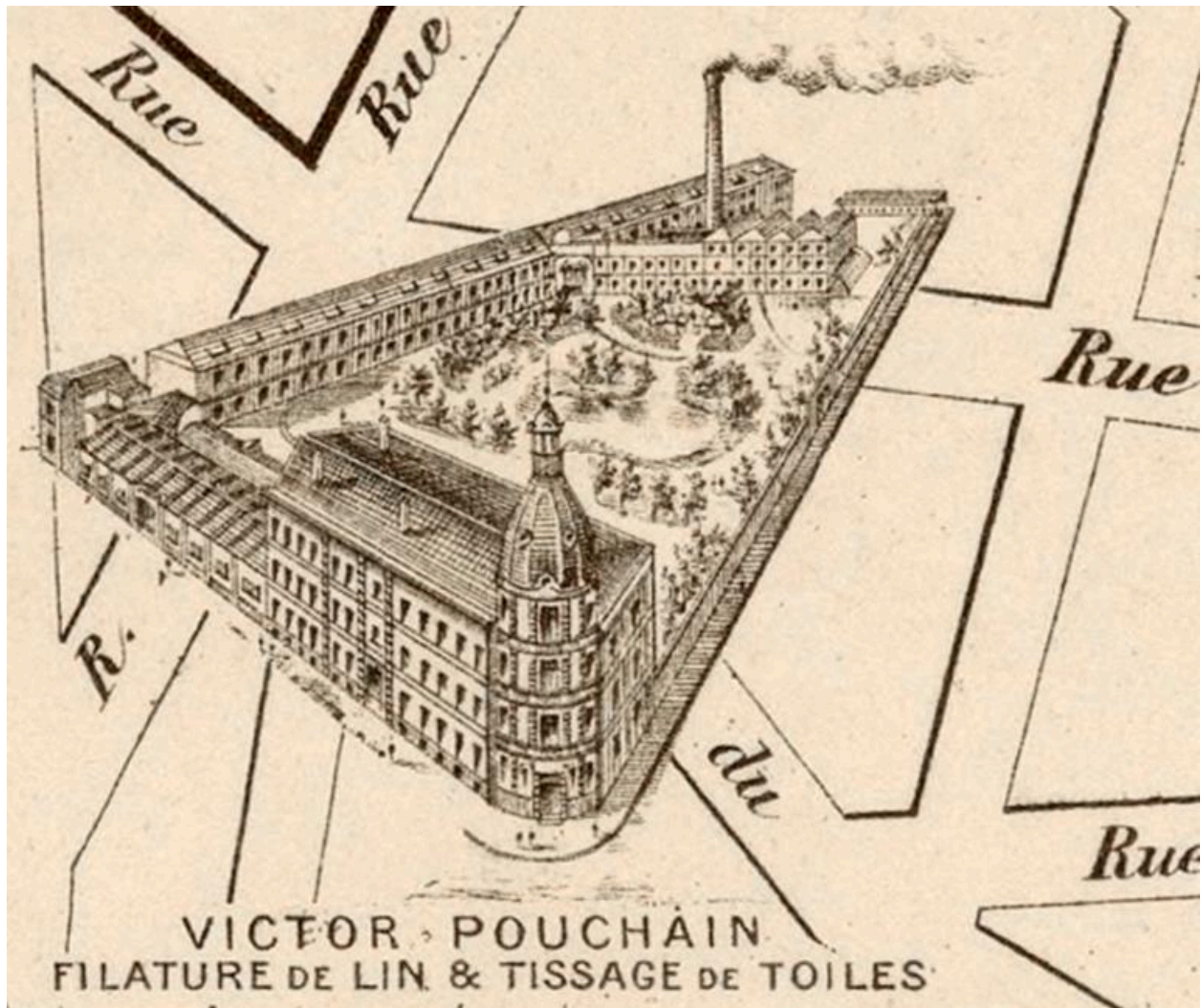
Situation, à gauche, de la filature et  
du tissage Victor Pouchain sur le plan  
du réseau des eaux d'Armentières,  
1875 (AD Nord ; S3775).  
Repro. Philippe Dapvril  
IVR31\_19875902326X



Plan du réseau des eaux  
d'Armentières, 1875 (AD Nord ;  
S3775). À gauche, la filature et le  
tissage de madame Veuve Pouchain.  
Repro. Philippe Dapvril  
IVR31\_19875902326X

Auteur(s) du dossier : Jean-Marc Ramette

Copyright(s) : (c) Région Hauts-de-France - Inventaire général



L'établissement Victor Pouchain (détail). In Plan monumental d'Armentières commercial et industriel, publié par l'administration des plans monumentaux de France, 1893.

Référence du document reproduit :

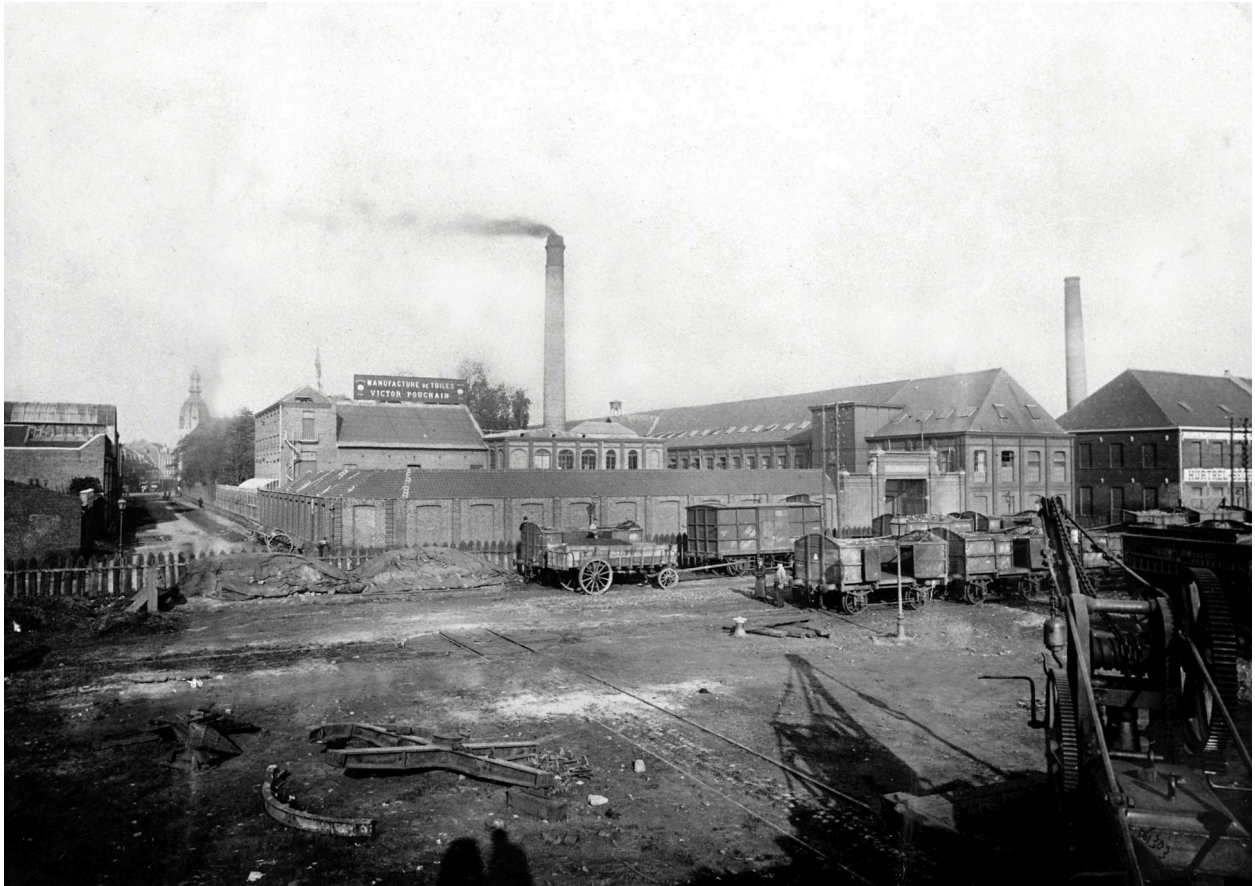
- **Plan monumental d'Armentières commercial et industriel**, publié par l'administration des plans monumentaux de France, 1893 [en ligne] (Armentières : E. Cado, 1893).  
BNF-Gallica : GE-C-1756

IVR32\_20205902482NUCA

Auteur de l'illustration (reproduction) : Jean-Marc Ramette

Date de prise de vue : 2020

(c) Bibliothèque nationale de France ; (c) Région Hauts-de-France - Inventaire général  
reproduction soumise à autorisation du titulaire des droits d'exploitation



Vue générale prise vers le nord des établissements Pouchain. Photographie, [ca 1897]. Au fond, le dôme de la maison commerciale (coll. part. Delepouille).

Référence du document reproduit :

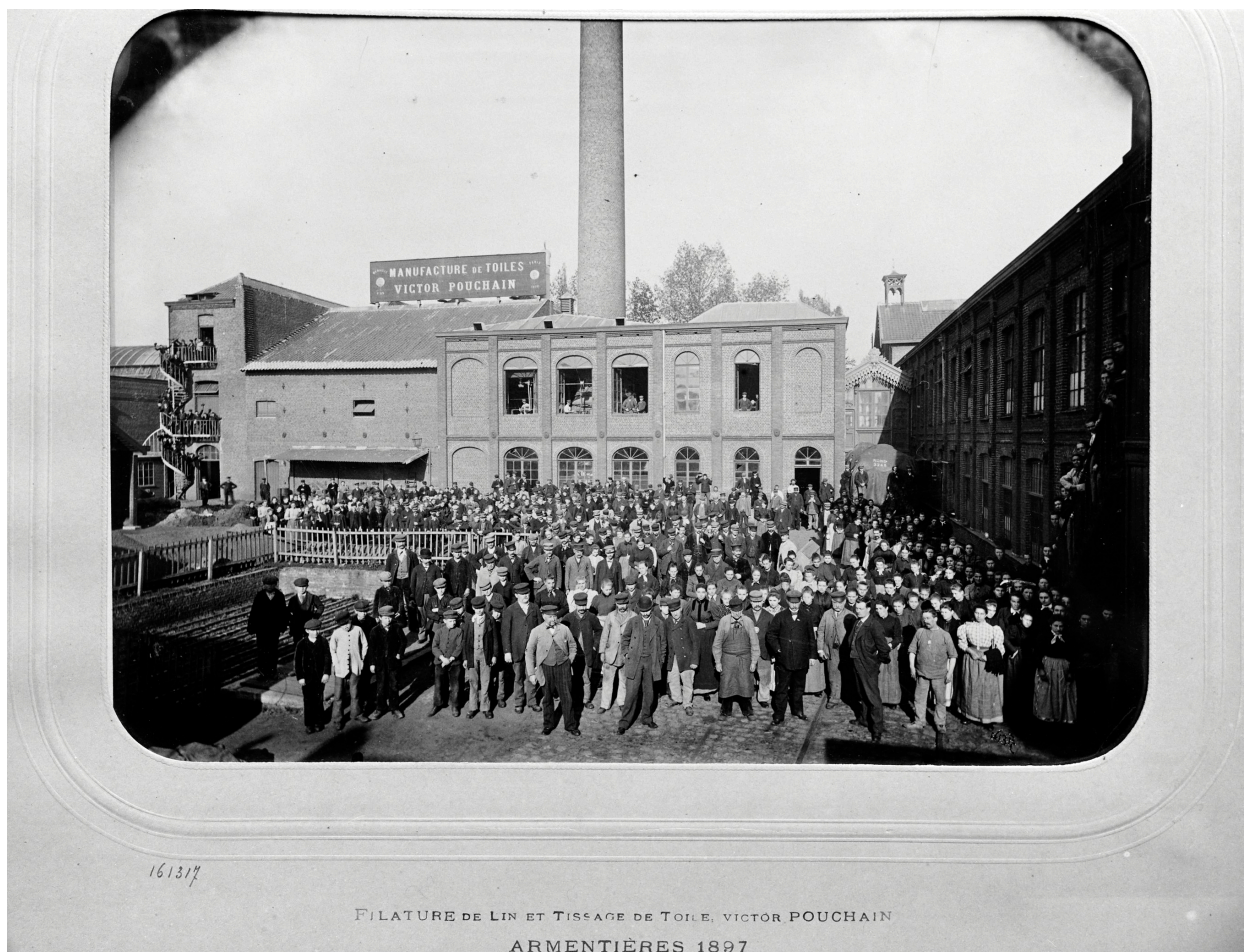
- **[Société des anciens établissements Victor Pouchain. Album photographique]**, [ca 1897] (coll. part. Delepouille).  
Collection particulière

IVR31\_19885902207X

Auteur de l'illustration (reproduction) : Olivier Marlard, Auteur de l'illustration : auteur inconnu

Date de prise de vue : 1988

(c) Région Hauts-de-France - Inventaire général ; (c) Collection particulière. Droits réservés  
reproduction soumise à autorisation du titulaire des droits d'exploitation



Personnel des établissements Pouchain réuni dans la cour de l'usine. Photographie, [ca 1897] (coll. part. Delepouille).

Référence du document reproduit :

- **[Société des anciens établissements Victor Pouchain. Album photographique]**, [ca 1897] (coll. part. Delepouille).  
Collection particulière

IVR31\_19885902200X

Auteur de l'illustration (reproduction) : Olivier Marlard, Auteur de l'illustration : auteur inconnu

Date de prise de vue : 1988

(c) Région Hauts-de-France - Inventaire général ; (c) Collection particulière. Droits réservés  
reproduction soumise à autorisation du titulaire des droits d'exploitation





Personnel d'encadrement des établissements Pouchain. Photographie, [ca 1897] (coll. part. Delepoulle).

Référence du document reproduit :

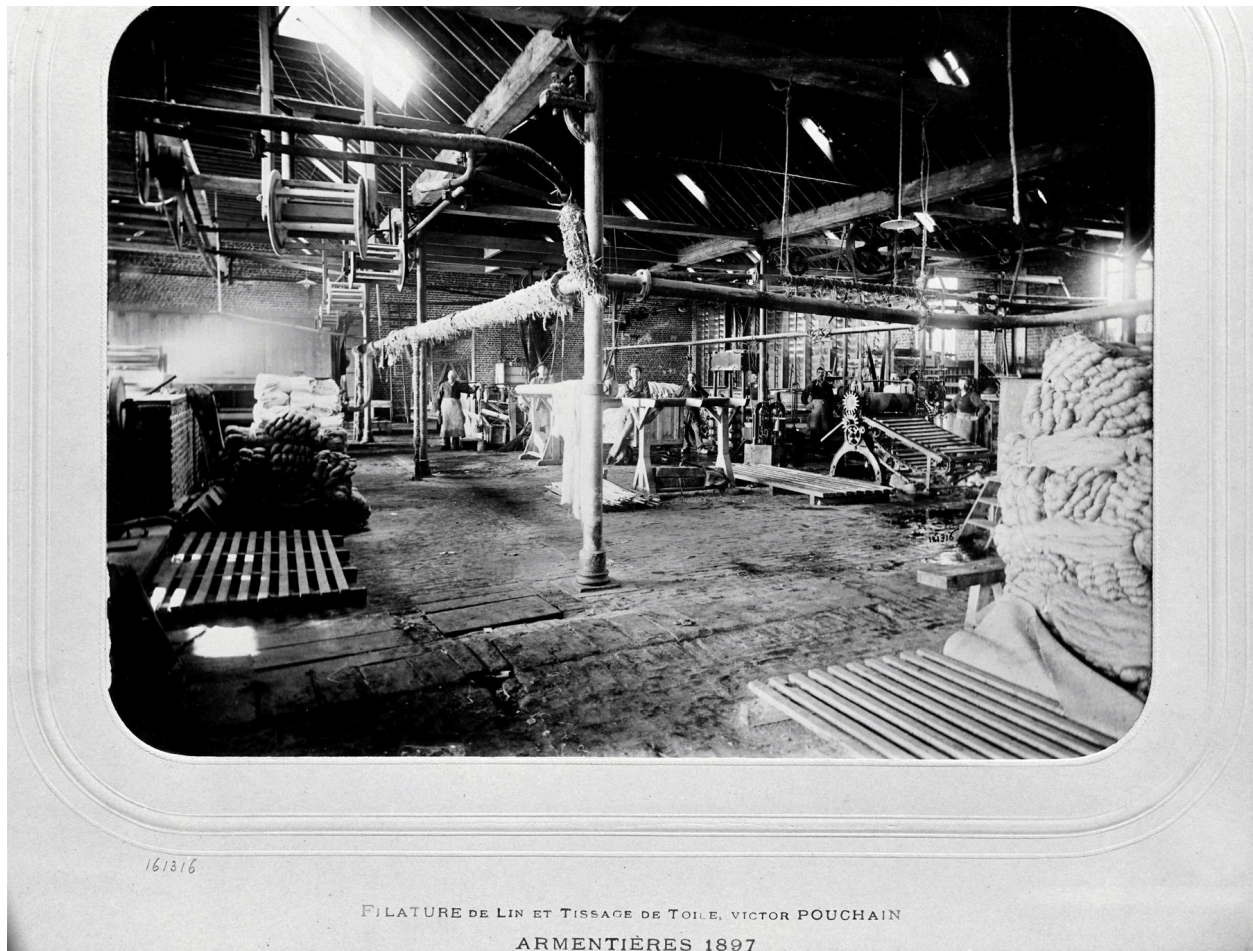
- [Société des anciens établissements Victor Pouchain. Album photographique], [ca 1897] (coll. part. Delepoulle).  
Collection particulière

IVR31\_19885902208XB

Auteur de l'illustration (reproduction) : Olivier Marlard, Auteur de l'illustration : auteur inconnu

Date de prise de vue : 1988

(c) Région Hauts-de-France - Inventaire général ; (c) Collection particulière. Droits réservés  
reproduction soumise à autorisation du titulaire des droits d'exploitation



Atelier de préparation des établissements Pouchain. Photographie, [ca 1897] (coll. part. Delepouille).

Référence du document reproduit :

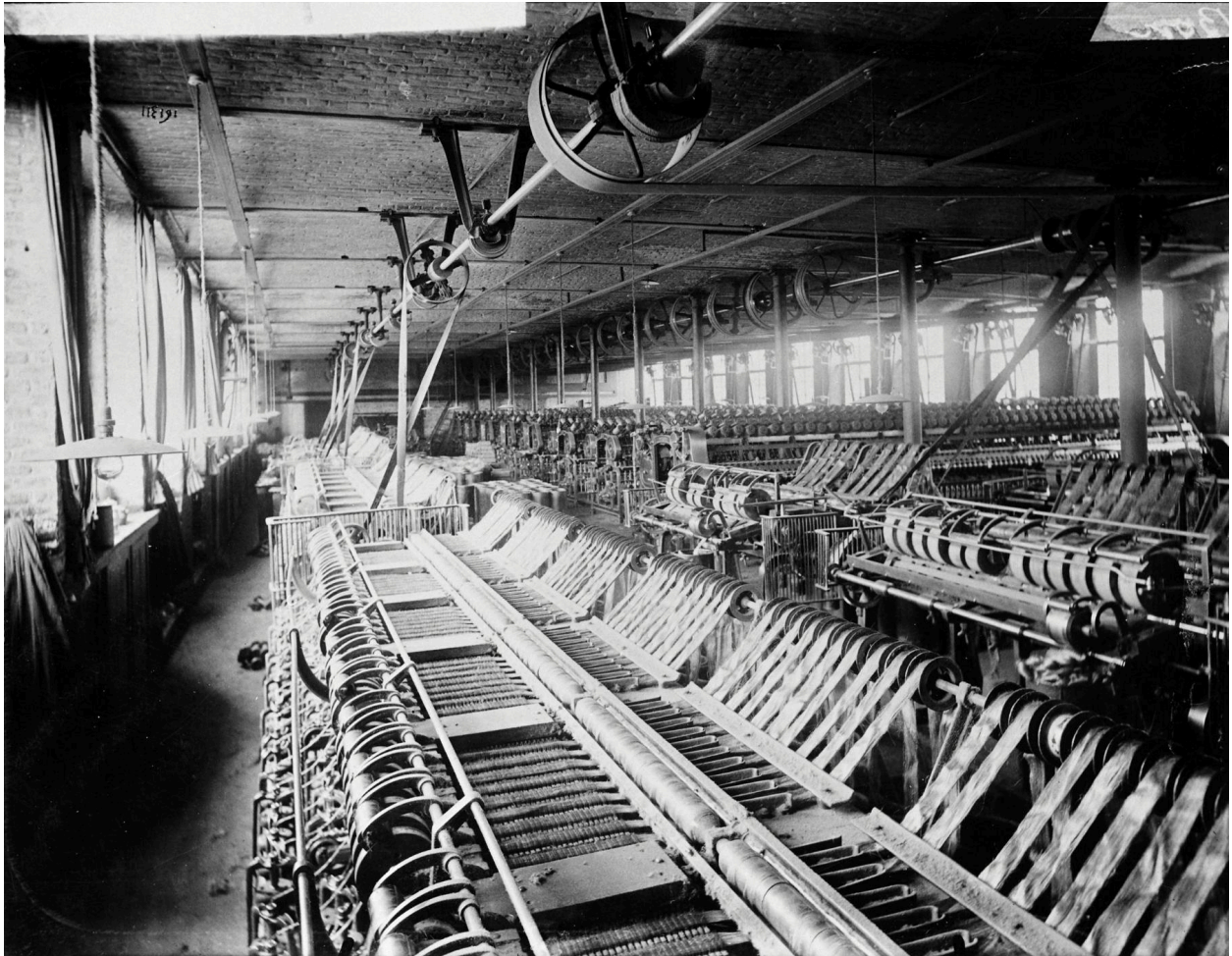
- **[Société des anciens établissements Victor Pouchain. Album photographique]**, [ca 1897] (coll. part. Delepouille).  
Collection particulière

IVR31\_19885902202XB

Auteur de l'illustration (reproduction) : Olivier Marlard, Auteur de l'illustration : auteur inconnu

Date de prise de vue : 1988

(c) Région Hauts-de-France - Inventaire général ; (c) Collection particulière. Droits réservés  
reproduction soumise à autorisation du titulaire des droits d'exploitation



Atelier de filature des établissements Pouchain : les étireuses. Photographie, [ca 1897] (coll. part. Delepoulle).

Référence du document reproduit :

- **[Société des anciens établissements Victor Pouchain. Album photographique]**, [ca 1897] (coll. part. Delepoulle).  
Collection particulière

IVR31\_19885902201X

Auteur de l'illustration (reproduction) : Olivier Marlard, Auteur de l'illustration : auteur inconnu

Date de prise de vue : 1988

(c) Région Hauts-de-France - Inventaire général ; (c) Collection particulière. Droits réservés  
reproduction soumise à autorisation du titulaire des droits d'exploitation



Atelier de tissage des établissements Pouchain : les ourdissoirs. Photographie, [ca 1897] (coll. part. Delepoulle).

Référence du document reproduit :

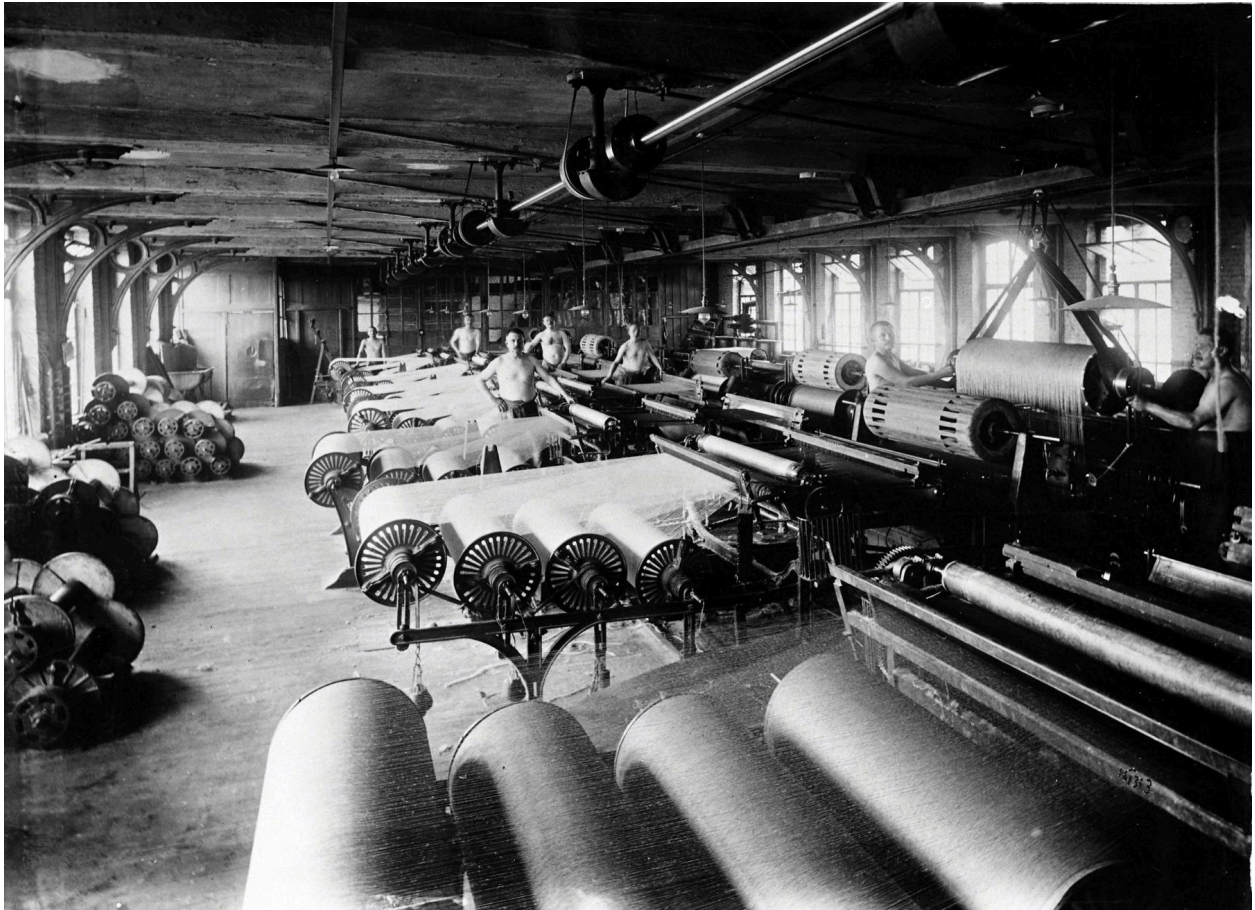
- [Société des anciens établissements Victor Pouchain. Album photographique], [ca 1897] (coll. part. Delepoulle).  
Collection particulière

IVR31\_19885902182X

Auteur de l'illustration (reproduction) : Olivier Marlard, Auteur de l'illustration : auteur inconnu

Date de prise de vue : 1988

(c) Région Hauts-de-France - Inventaire général ; (c) Collection particulière. Droits réservés  
reproduction soumise à autorisation du titulaire des droits d'exploitation



Atelier de tissage des établissements Pouchain : les ourdissoirs. Photographie, [ca 1897] (coll. part. Delepoulle).

Référence du document reproduit :

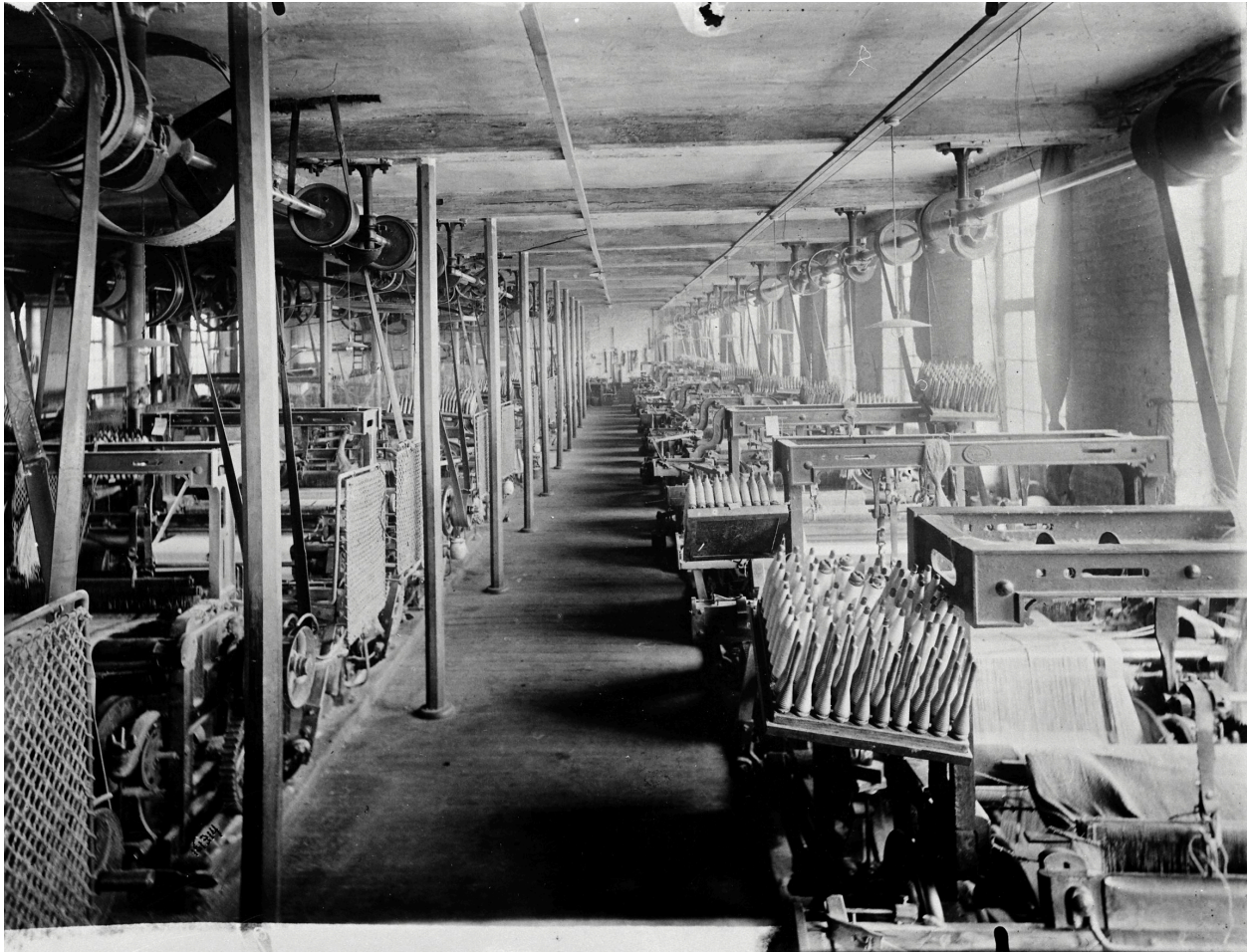
- **[Société des anciens établissements Victor Pouchain. Album photographique]**, [ca 1897] (coll. part. Delepoulle).  
Collection particulière

IVR31\_19885902203X

Auteur de l'illustration (reproduction) : Olivier Marlard, Auteur de l'illustration : auteur inconnu

Date de prise de vue : 1988

(c) Région Hauts-de-France - Inventaire général ; (c) Collection particulière. Droits réservés  
reproduction soumise à autorisation du titulaire des droits d'exploitation



Atelier de tissage des établissements Pouchain. Photographie, [ca 1897] (coll. part. Delepouille).

Référence du document reproduit :

- [Société des anciens établissements Victor Pouchain. Album photographique], [ca 1897] (coll. part. Delepouille).  
Collection particulière

IVR31\_19885902204X

Auteur de l'illustration (reproduction) : Olivier Marlard, Auteur de l'illustration : auteur inconnu

Date de prise de vue : 1988

(c) Région Hauts-de-France - Inventaire général ; (c) Collection particulière. Droits réservés  
reproduction soumise à autorisation du titulaire des droits d'exploitation



Atelier de tissage des établissements Pouchain. Photographie, [ca 1897] (coll. part. Delepoulle).

Référence du document reproduit :

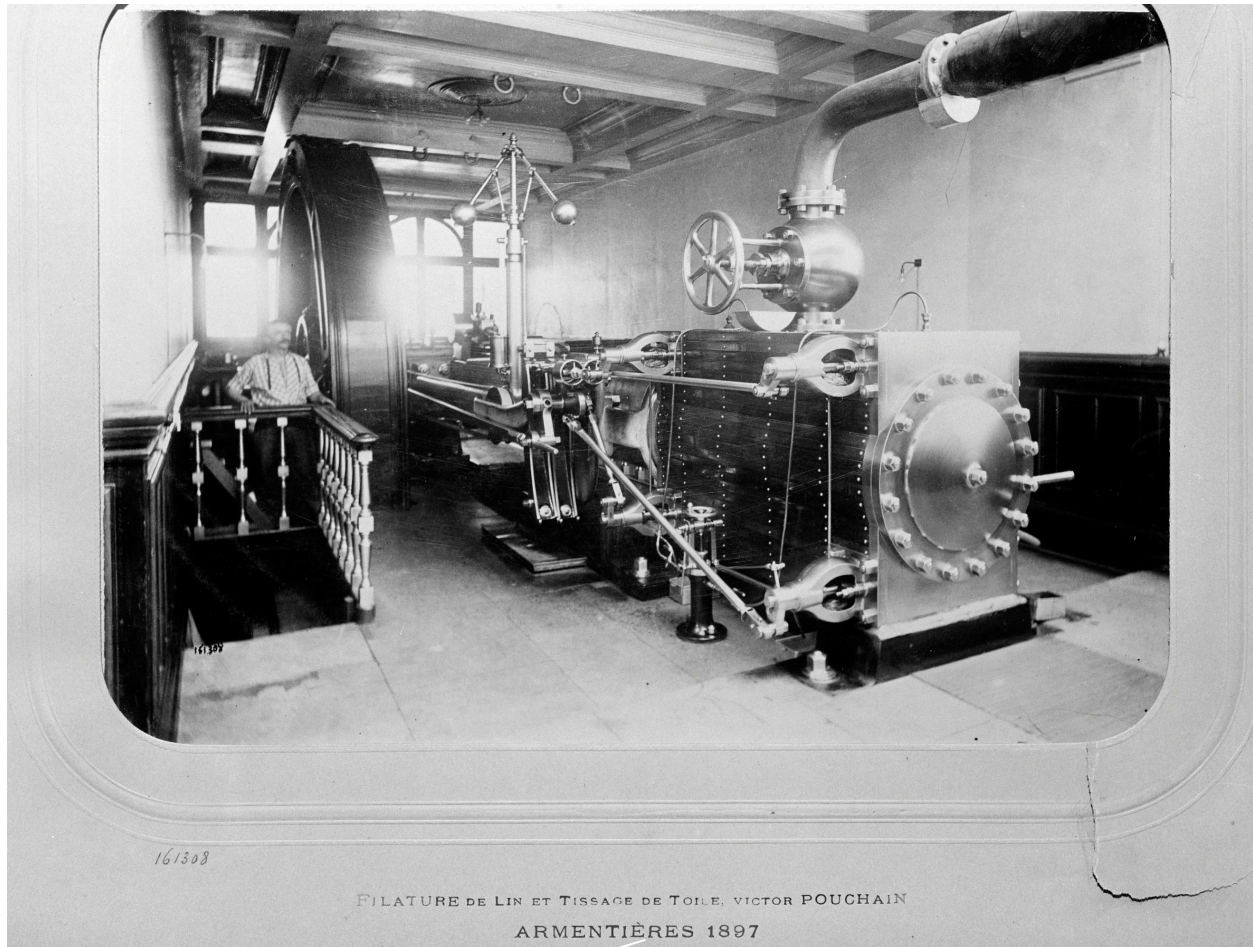
- **[Société des anciens établissements Victor Pouchain. Album photographique]**, [ca 1897] (coll. part. Delepoulle).  
Collection particulière

IVR31\_19885902184X

Auteur de l'illustration (reproduction) : Olivier Marlard, Auteur de l'illustration : auteur inconnu

Date de prise de vue : 1988

(c) Région Hauts-de-France - Inventaire général ; (c) Collection particulière. Droits réservés  
reproduction soumise à autorisation du titulaire des droits d'exploitation



Salle des machines (I) des établissements Pouchain. Photographie, [ca 1897] (coll. part. Delepoulle).

Référence du document reproduit :

- [Société des anciens établissements Victor Pouchain. Album photographique], [ca 1897] (coll. part. Delepoulle).  
Collection particulière

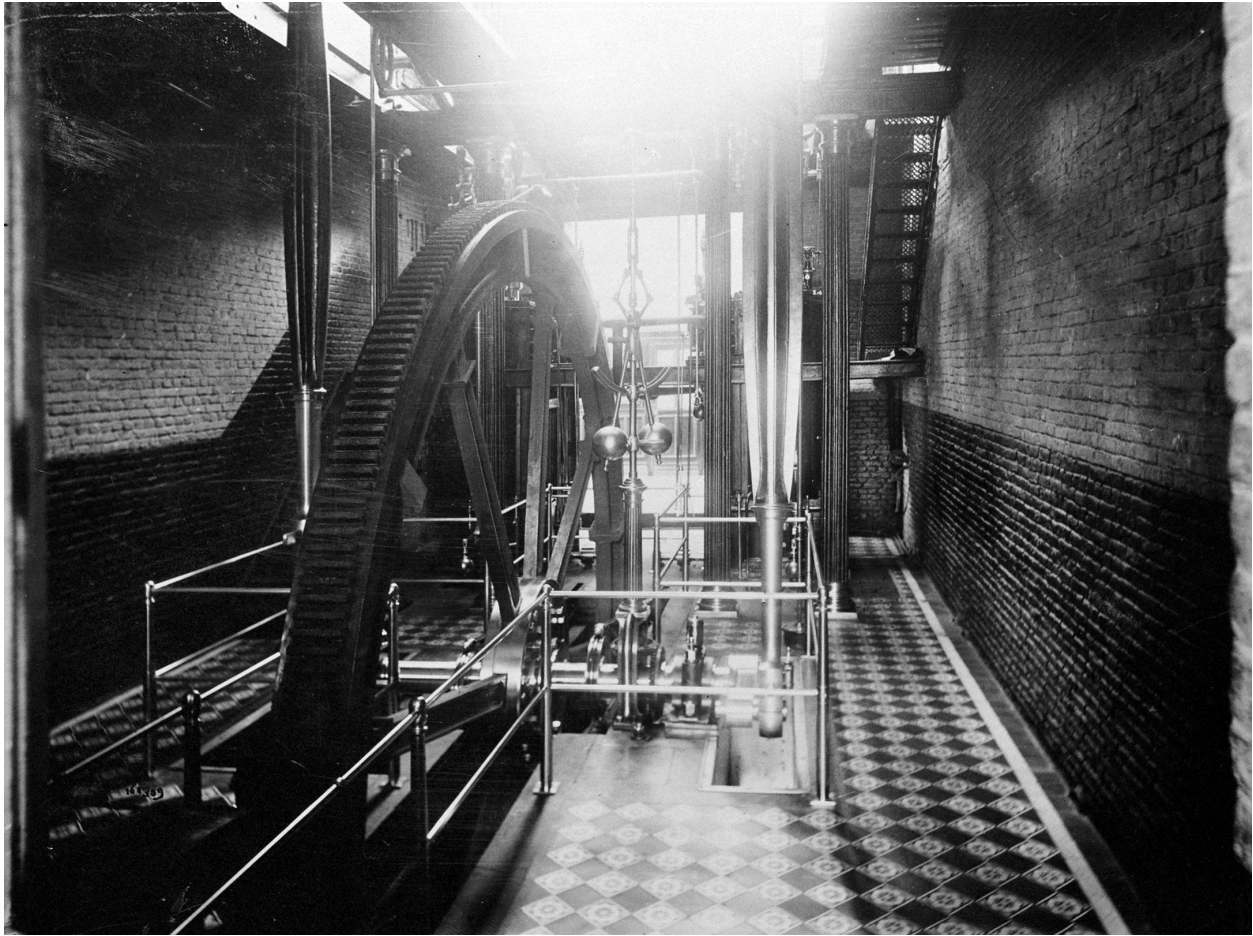
IVR31\_19885902185X

Auteur de l'illustration (reproduction) : Olivier Marlard, Auteur de l'illustration : auteur inconnu

Date de prise de vue : 1988

(c) Région Hauts-de-France - Inventaire général ; (c) Collection particulière. Droits réservés  
reproduction soumise à autorisation du titulaire des droits d'exploitation





Salle des machines (II) des établissements Pouchain. Photographie, [ca 1897] (coll. part. Delepoulle).

Référence du document reproduit :

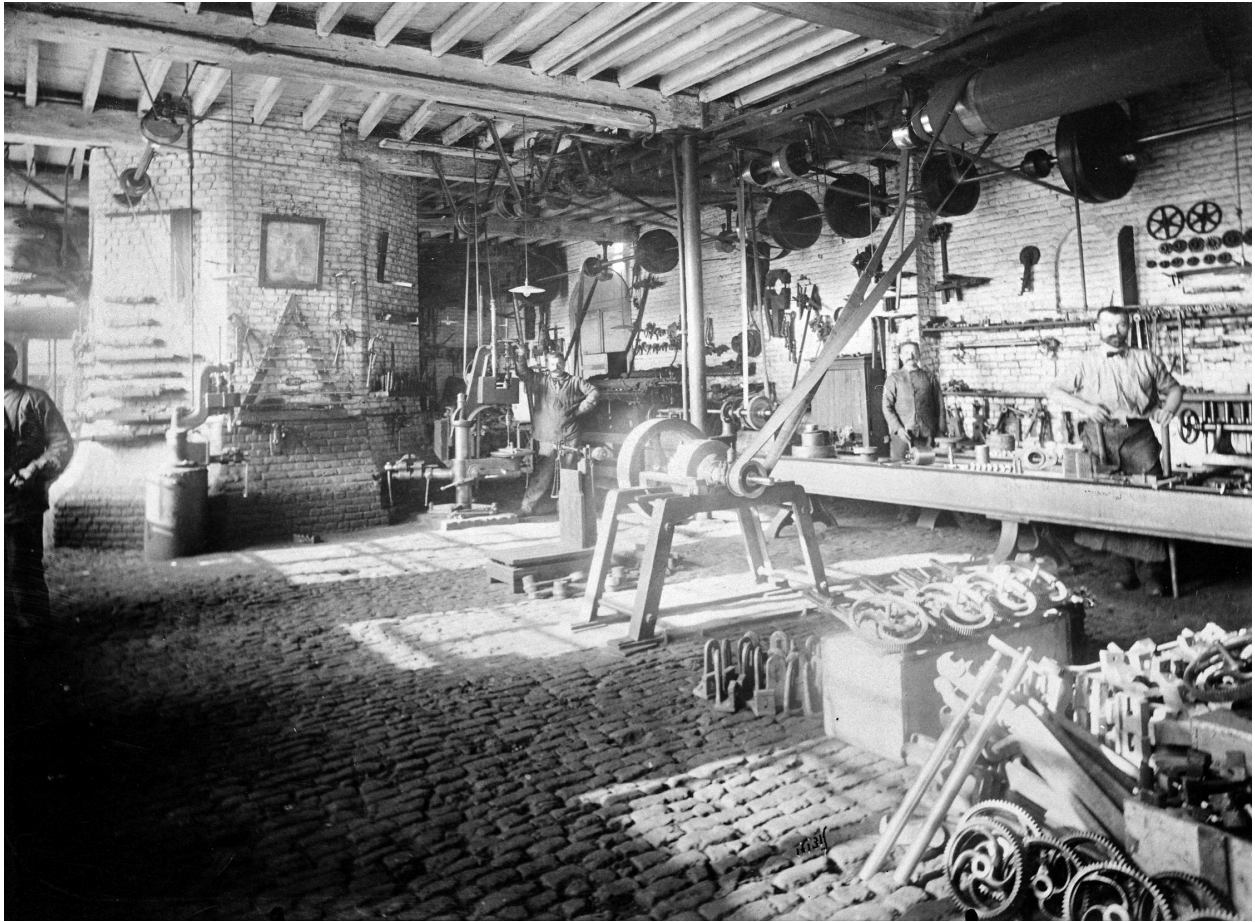
- **[Société des anciens établissements Victor Pouchain. Album photographique]**, [ca 1897] (coll. part. Delepoulle).  
Collection particulière

IVR31\_19885902183X

Auteur de l'illustration (reproduction) : Olivier Marlard, Auteur de l'illustration : auteur inconnu

Date de prise de vue : 1988

(c) Région Hauts-de-France - Inventaire général ; (c) Collection particulière. Droits réservés  
reproduction soumise à autorisation du titulaire des droits d'exploitation



Atelier de réparation des établissements Pouchain. Photographie, [ca 1897] (coll. part. Delepoulle).

Référence du document reproduit :

- **[Société des anciens établissements Victor Pouchain. Album photographique]**, [ca 1897] (coll. part. Delepoulle).  
Collection particulière

IVR31\_19885902186X

Auteur de l'illustration (reproduction) : Olivier Marlard, Auteur de l'illustration : auteur inconnu

Date de prise de vue : 1988

(c) Région Hauts-de-France - Inventaire général ; (c) Collection particulière. Droits réservés  
reproduction soumise à autorisation du titulaire des droits d'exploitation



Maison de commerce des établissements Pouchain. Photographie, [avant 1914] (coll. part. Delepoulle).

IVR31\_19885902181X

Auteur de l'illustration (reproduction) : Olivier Marlard, Auteur de l'illustration : auteur inconnu

Date de prise de vue : 1988

(c) Région Hauts-de-France - Inventaire général ; (c) Collection particulière. Droits réservés  
reproduction soumise à autorisation du titulaire des droits d'exploitation



Maison de commerce détruite des établissements Pouchain. Photographie, [vers 1918] (coll. part. Delepouille).

IVR31\_19885902178X

Auteur de l'illustration (reproduction) : Olivier Marlard, Auteur de l'illustration : auteur inconnu

Date de prise de vue : 1988

(c) Région Hauts-de-France - Inventaire général ; (c) Collection particulière. Droits réservés  
reproduction soumise à autorisation du titulaire des droits d'exploitation



La filature détruite des établissements Pouchain. Photographie, [vers 1918] (coll. part. Delepouille).

IVR31\_19885902296X

Auteur de l'illustration (reproduction) : Olivier Marlard, Auteur de l'illustration : auteur inconnu

Date de prise de vue : 1988

(c) Région Hauts-de-France - Inventaire général ; (c) Collection particulière. Droits réservés  
reproduction soumise à autorisation du titulaire des droits d'exploitation



Élévation antérieure rue Jules-Ferry. Bureaux construits sur l'emplacement de l'ancienne maison de commerce détruite en 1918.

IVR31\_19885900829X

Auteur de l'illustration : Philippe Dapvril

Date de prise de vue : 1988

(c) Région Hauts-de-France - Inventaire général

reproduction soumise à autorisation du titulaire des droits d'exploitation



Élévation antérieure. Bureaux. Ferronnerie aux initiales de Agache et Fils.

IVR31\_19885900828X

Auteur de l'illustration : Philippe Dapvril

Date de prise de vue : 1988

(c) Région Hauts-de-France - Inventaire général

reproduction soumise à autorisation du titulaire des droits d'exploitation



Élévation postérieure. Bureaux.

IVR31\_19885900831X

Auteur de l'illustration : Philippe Dapvril

Date de prise de vue : 1988

(c) Région Hauts-de-France - Inventaire général

reproduction soumise à autorisation du titulaire des droits d'exploitation





Atelier de fabrication. Vue prise vers l'est.

IVR31\_19885900832X

Auteur de l'illustration : Philippe Dapvril

Date de prise de vue : 1988

(c) Région Hauts-de-France - Inventaire général

reproduction soumise à autorisation du titulaire des droits d'exploitation



Elévation rue Hurtel. Vue prise vers le nord.

IVR31\_19885900833X

Auteur de l'illustration : Philippe Dapvril

Date de prise de vue : 1988

(c) Région Hauts-de-France - Inventaire général

reproduction soumise à autorisation du titulaire des droits d'exploitation



Atelier de fabrication.

IVR31\_19885900825X

Auteur de l'illustration : Philippe Dapvril

Date de prise de vue : 1988

(c) Région Hauts-de-France - Inventaire général

reproduction soumise à autorisation du titulaire des droits d'exploitation



Élévation rue Hurtel. Vue générale prise vers le sud.

IVR31\_19885900826X

Auteur de l'illustration : Philippe Dapvriil

Date de prise de vue : 1988

(c) Région Hauts-de-France - Inventaire général

reproduction soumise à autorisation du titulaire des droits d'exploitation



Élévation rue Jules-Ferry. Atelier de fabrication.

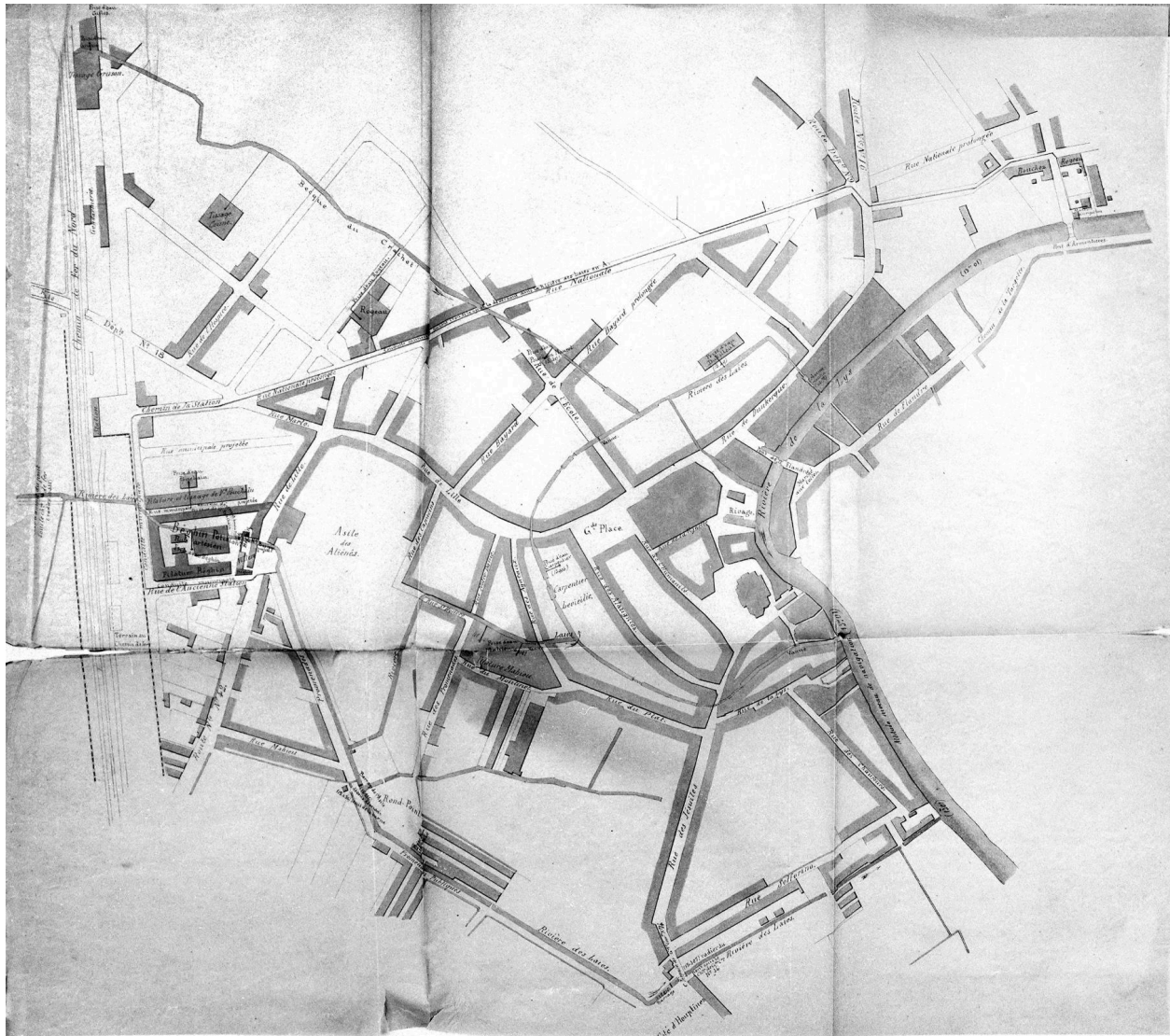
IVR31\_19885900827X

Auteur de l'illustration : Philippe Dapvril

Date de prise de vue : 1988

(c) Région Hauts-de-France - Inventaire général

reproduction soumise à autorisation du titulaire des droits d'exploitation



Situation, à gauche, de la filature et du tissage Victor Pouchain sur le plan du réseau des eaux d'Armentières, 1875 (AD Nord ; S3775).

Référence du document reproduit :

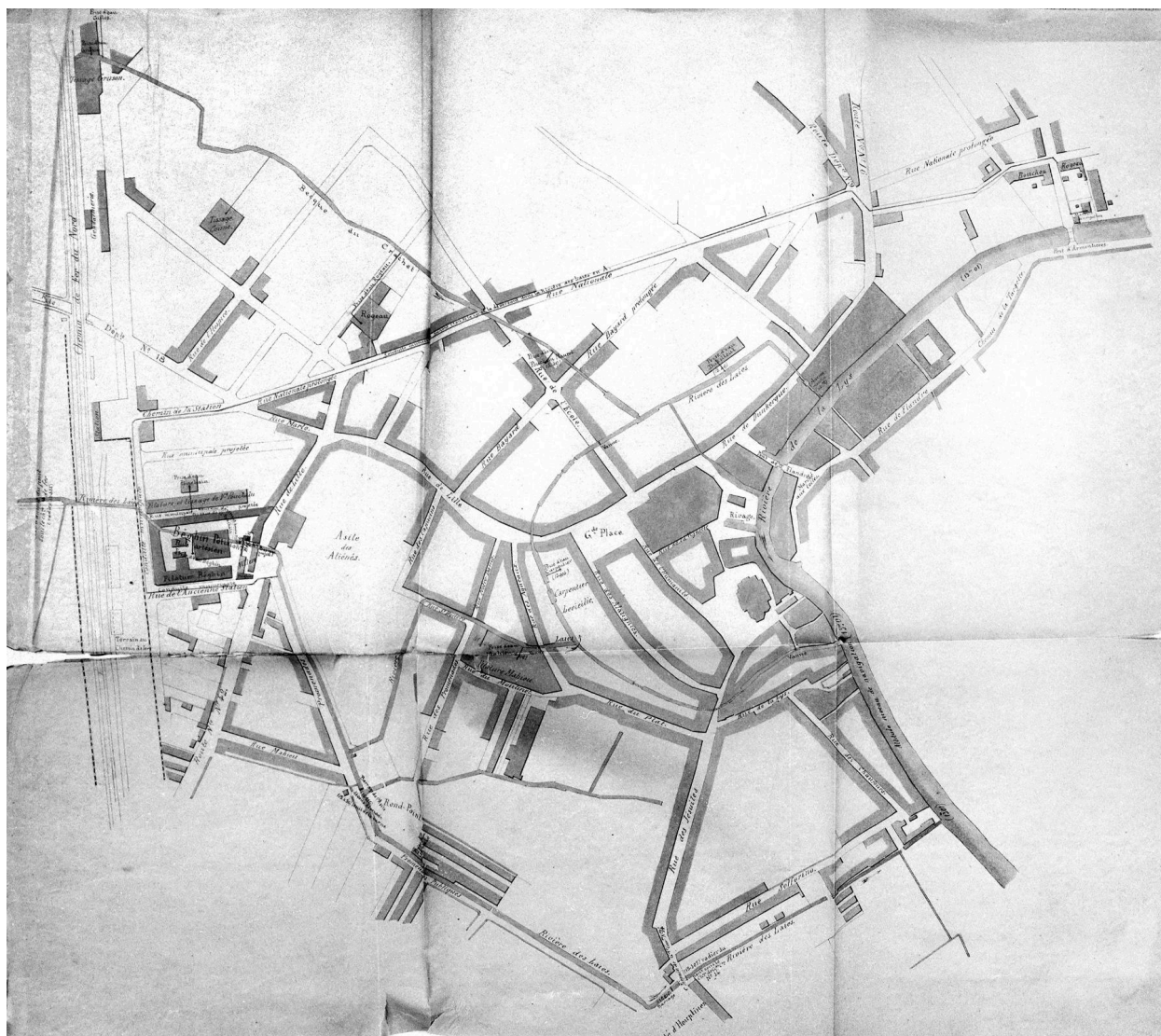
- **Réseau des eaux de la commune d'Armentières.** Plan, 1875 (AD Nord ; S 3775).  
AD Nord : S 3775

IVR31\_19875902326X

Auteur de l'illustration (reproduction) : Philippe Dapvriil

Date de prise de vue : 1987

(c) Région Hauts-de-France - Inventaire général ; (c) Département du Nord - Archives départementales  
reproduction soumise à autorisation du titulaire des droits d'exploitation



Plan du réseau des eaux d'Armentières, 1875 (AD Nord ; S3775). À gauche, la filature et le tissage de madame Veuve Pouchain.

Référence du document reproduit :

- **Réseau des eaux de la commune d'Armentières.** Plan, 1875 (AD Nord ; S 3775).  
AD Nord : S 3775

IVR31\_19875902326X

Auteur de l'illustration (reproduction) : Philippe Dapvriil

Date de prise de vue : 1987

(c) Région Hauts-de-France - Inventaire général ; (c) Département du Nord - Archives départementales  
reproduction soumise à autorisation du titulaire des droits d'exploitation