

Hauts-de-France, Somme
Fort-Mahon-Plage
1040 avenue de la Plage

Maison, dite Les Farfadets

Références du dossier

Numéro de dossier : IA80001545
Date de l'enquête initiale : 2002
Date(s) de rédaction : 2004
Cadre de l'étude : patrimoine de la villégiature la Côte picarde
Degré d'étude : étudié

Désignation

Dénomination : maison
Appellation : Les Farfadets
Parties constituantes non étudiées : cour, communs

Compléments de localisation

Milieu d'implantation : en ville
Références cadastrales : 1991, XD, 6

Historique

Maison dite Les Farfadets construite à partir de 1955 (date des plans) par Robert Grimont, architecte, pour l'indivision Lienhard-Dubois demeurant à Boulogne-sur-Seine : le permis de construire est accordé le 3 novembre 1955. L'édifice présente en outre une plaque portant la signature de Tourolle, entrepreneur de bâtiment à Berck-Plage (Pas-de-Calais). L'habitation remplace une construction élevée en 1932 pour la veuve Baron demeurant à Boulogne-sur-Seine (source : matrices cadastrales) et détruite en 1943. Cette dernière était construite en brique, le gros-oeuvre étant recouvert d'un enduit ciment tyrolien, la couverture était en ardoise, zinc et tuile mécanique, et la façade était animée d'un bow-window en béton armé (source : état descriptif, A.D. Somme, 1297 W 302).

Période(s) principale(s) : 3e quart 20e siècle
Dates : 1955 (daté par source)
Auteur(s) de l'oeuvre : Robert Grimont (architecte, signature), Tourolle (entrepreneur, signature)
Personne(s) liée(s) à l'histoire de l'oeuvre : veuve Baron (commanditaire, attribution par source), Lienhard-Dubois (commanditaire, attribution par source)

Description

Habitation établie sur une parcelle traversante, le long de la voie principale de la station balnéaire. Des communs occupent le fond de parcelle. Edifice de plan massé à deux travées en façade. Le gros-oeuvre en parpaing de béton au rez-de-chaussée et brique à l'étage-carré, est recouvert d'un enduit et peint, laissant apparaître des chaînes d'angles en grès. La couverture, à longs-pans, est en ardoise. Les baies, plus larges que hautes, sont couvertes d'un linteau. L'entrée est particulièrement bien traitée, avec un angle adouci, formant porche dans-oeuvre. Les volets roulants sont prévus dès la construction. Dans son devis descriptif, l'architecte parle de 'construction de type classique (...)'. L'ensemble aura un caractère à la fois rustique et balnéaire '.

Éléments descriptifs

Matériau(x) du gros-oeuvre, mise en oeuvre et revêtement : brique ; enduit ; parpaing de béton
Matériau(x) de couverture : ardoise

Étage(s) ou vaisseau(x) : 1 étage carré, étage de comble
Type(s) de couverture : toit à longs pans ; pignon couvert

Statut, intérêt et protection

Edifice sélectionné en raison de sa période de construction et de la signature portée.

Statut de la propriété : propriété privée

Références documentaires

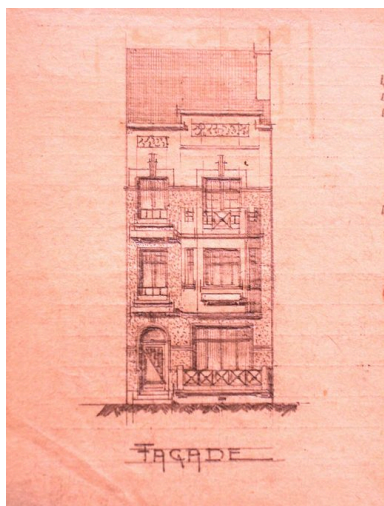
Documents d'archive

- AD Somme. Série P ; 3 P 333/4 et 333/5. **Fort-Mahon-Plage, matrices cadastrales des propriétés bâties (1924-1960).**
case 339
- AD Somme. Série W ; 1297 W. **Dommages de guerre, dossiers de particuliers (1945-1955).**
1297 W 302

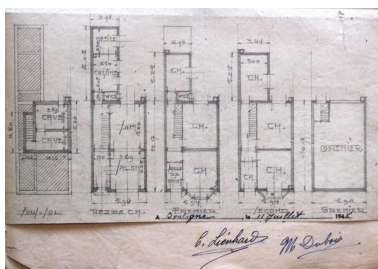
Documents figurés

- Villa Les Farfadets, avenue de la Plage, relevé des lieux, élévation, tirage sur papier, [s.n.], 1945 (AD Somme ; 1297 W 302).
- Villa Les Farfadets, avenue de la Plage, relevé des lieux, plans des niveaux, tirage sur papier, [s.n.], 1945 (AD Somme ; 1297 W 302).
- **Commune de Fort-Mahon, projet de reconstruction, propriété de l'indivision Baron, avenue de la Plage, façade sur avenue**, tirage violet sur papier, par Robert Grimont architecte, 27 avril 1955 (AD Somme ; 1297 W 302).
- **Commune de Fort-Mahon, projet de reconstruction, propriété de l'indivision Baron, avenue de la Plage, façade postérieure**, tirage violet sur papier, par Robert Grimont architecte, 27 avril 1955 (AD Somme ; 1297 W 302).
- **Commune de Fort-Mahon, projet de reconstruction, propriété de l'indivision Baron, avenue de la Plage, sous-sol**, tirage violet sur papier, par Robert Grimont architecte, 27 avril 1955 (AD Somme ; 1297 W 302).
- **Commune de Fort-Mahon, projet de reconstruction, propriété de l'indivision Baron, avenue de la Plage, rez-de-chaussée**, tirage violet sur papier, par Robert Grimont architecte, 27 avril 1955 (AD Somme ; 1297 W 302).
- **Commune de Fort-Mahon, projet de reconstruction, propriété de l'indivision Baron, avenue de la Plage, étage**, tirage violet sur papier, par Robert Grimont architecte, 27 avril 1955 (AD Somme ; 1297 W 302).
- **Commune de Fort-Mahon, projet de reconstruction, propriété de l'indivision Baron, avenue de la Plage, combles**, tirage violet sur papier, par Robert Grimont architecte, 27 avril 1955 (AD Somme ; 1297 W 302).

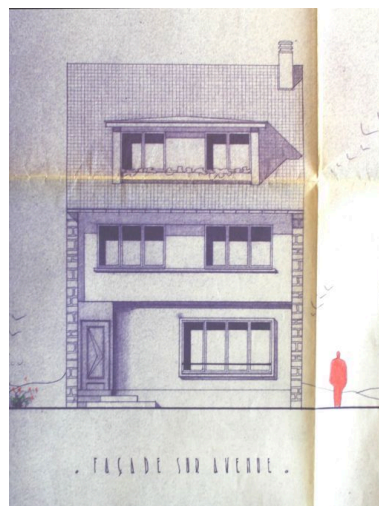
Illustrations



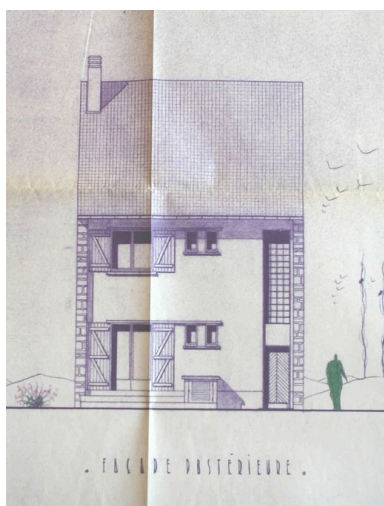
La maison avant sa destruction, élévation (AD Somme).
Phot. Justome Elisabeth (reproduction)
IVR22_20058003552NUCAB



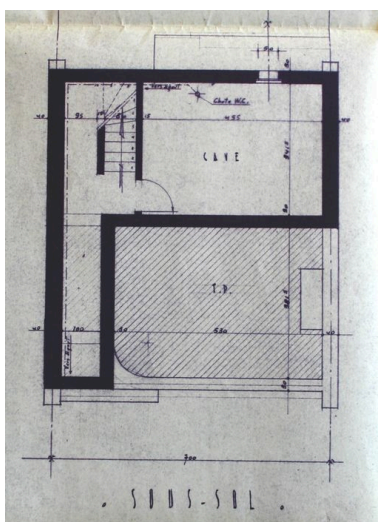
Plans de la maison avant sa destruction, 1945 (AD Somme).
Phot. Justome Elisabeth (reproduction)
IVR22_20058003553NUCAB



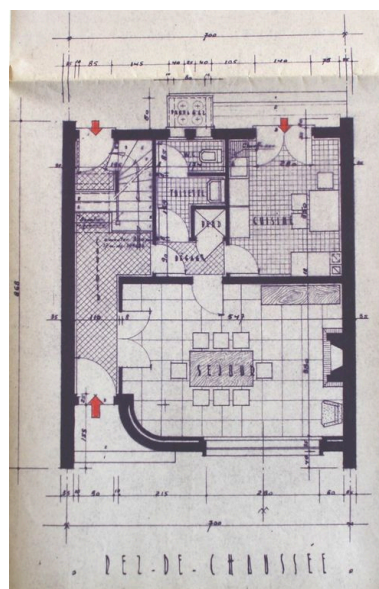
Elévation sur rue, par Grimont architecte, 1955 (AD Somme).
Phot. Justome Elisabeth (reproduction)
IVR22_20058003554NUCAB



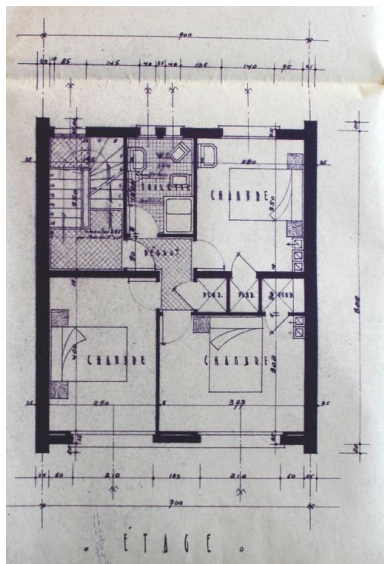
Elévation postérieure, par Grimont architecte, 1955 (AD Somme).
Phot. Justome Elisabeth (reproduction)
IVR22_20058003555NUCAB



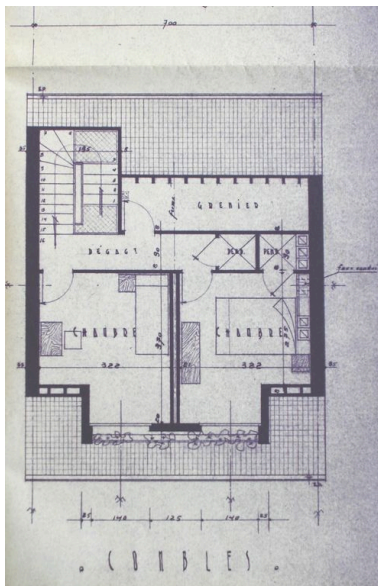
Plan du sous-sol, par Grimont architecte, 1955 (AD Somme).
Phot. Justome Elisabeth (reproduction)
IVR22_20058003556NUCAB



Plan du rez-de-chaussée, par Grimont architecte, 1955 (AD Somme).
Phot. Justome Elisabeth (reproduction)
IVR22_20058003557NUCAB



Plan de l'étage-carré, par Grimont architecte, 1955 (AD Somme).
Phot. Justome
Elisabeth (reproduction)
IVR22_20058003558NUCAB



Plan des combles, par Grimont architecte, 1955 (AD Somme).
Phot. Justome
Elisabeth (reproduction)
IVR22_20058003559NUCAB



Vue d'ensemble depuis
l'avenue de la Plage.
Phot. Elisabeth Justome
IVR22_20048001463NUCA

Dossiers liés

Dossiers de synthèse :

Les maisons et les immeubles de la station balnéaire de Fort-Mahon-Plage (IA80001466) Hauts-de-France, Somme, Fort-Mahon-Plage

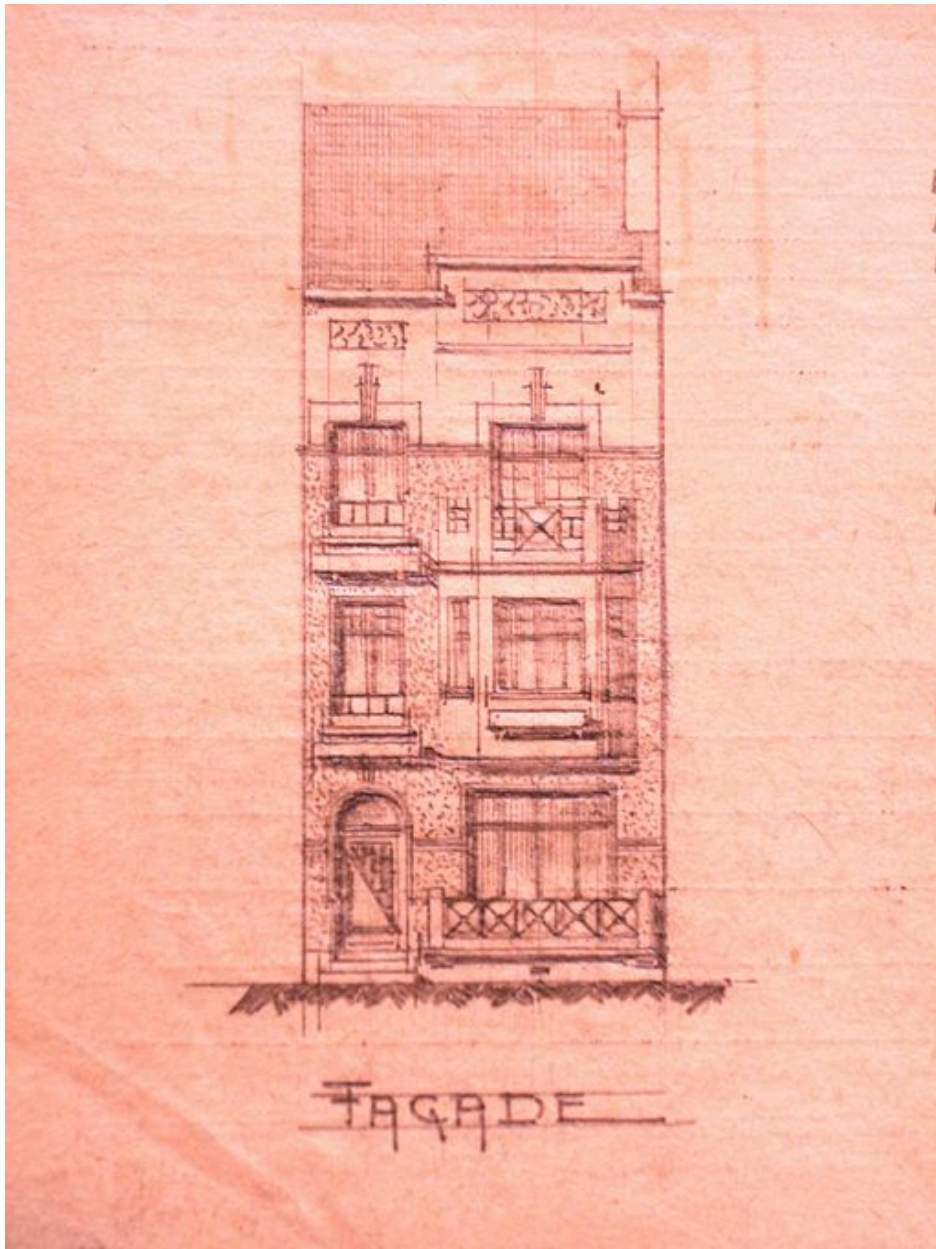
Oeuvre(s) contenue(s) :

Oeuvre(s) en rapport :

La station balnéaire de Fort-Mahon-Plage (IA80001838) Hauts-de-France, Somme, Fort-Mahon-Plage

Auteur(s) du dossier : Elisabeth Justome

Copyright(s) : (c) Région Hauts-de-France - Inventaire général ; (c) Département de la Somme ; (c) SMACOPI

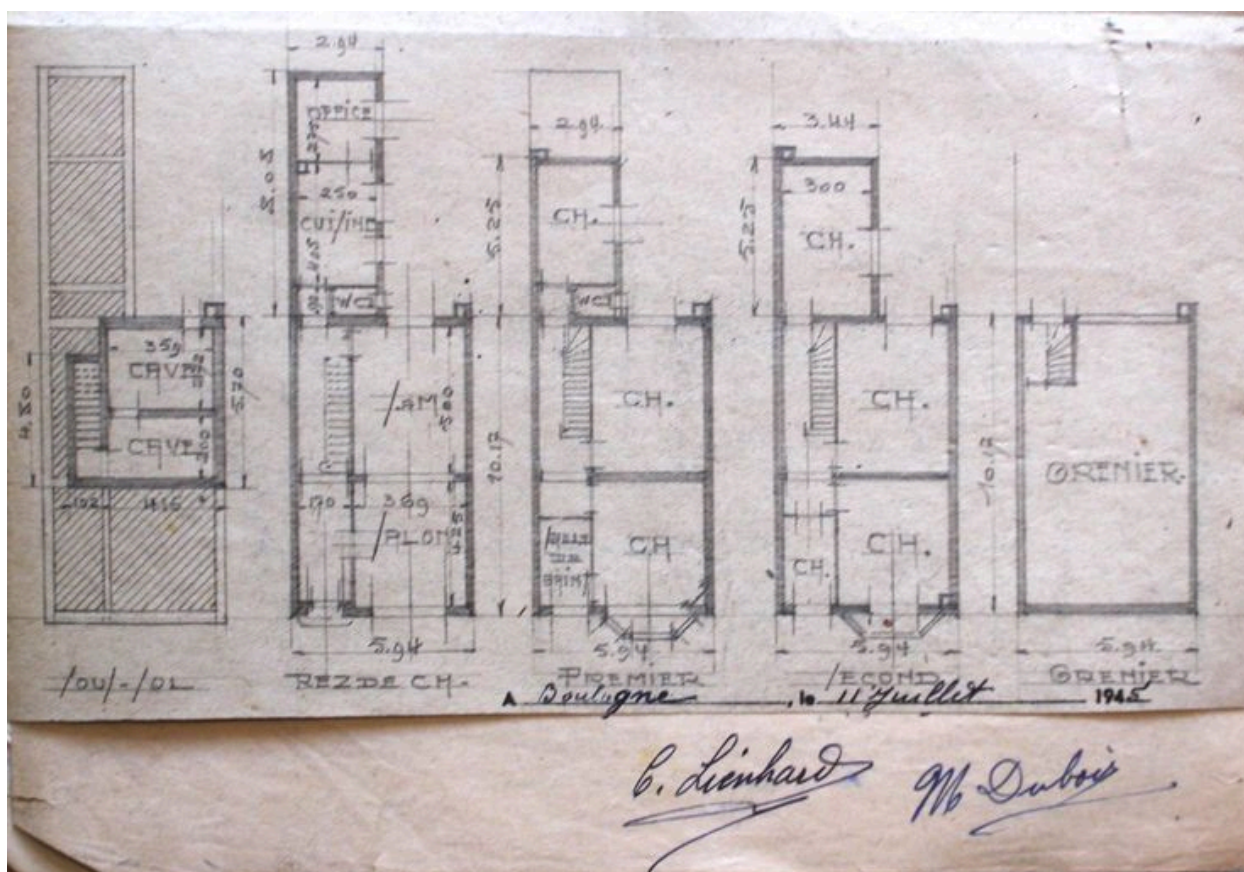


La maison avant sa destruction, élévation (AD Somme).

IVR22_20058003552NUCAB

Auteur de l'illustration : Justome Elisabeth (reproduction)

(c) Région Hauts-de-France - Inventaire général ; (c) Département de la Somme ; (c) SMACOPI
reproduction soumise à autorisation du titulaire des droits d'exploitation

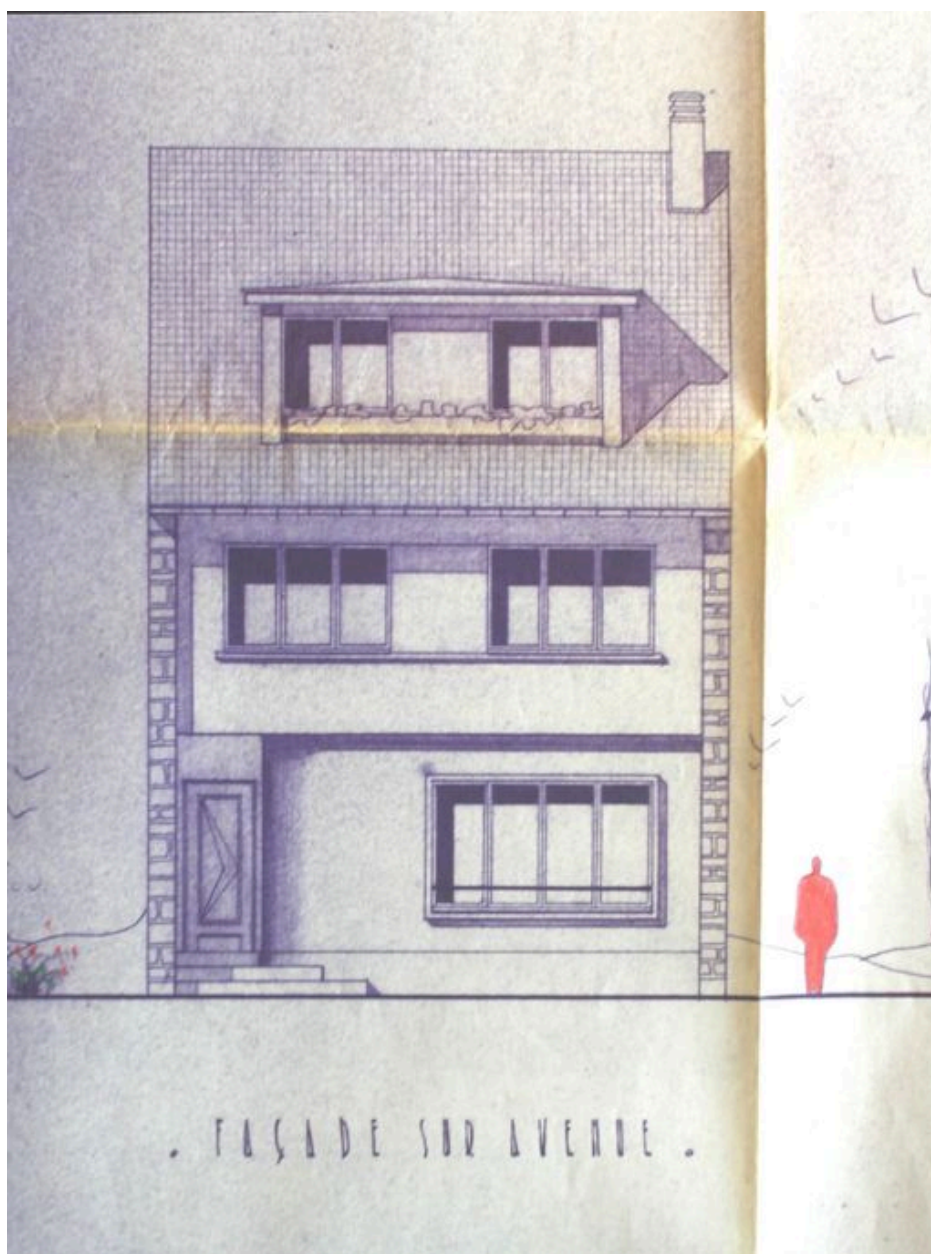


Plans de la maison avant sa destruction, 1945 (AD Somme).

IVR22_20058003553NUCAB

Auteur de l'illustration : Justome Elisabeth (reproduction)

(c) Région Hauts-de-France - Inventaire général ; (c) Département de la Somme ; (c) SMACOPI
reproduction soumise à autorisation du titulaire des droits d'exploitation

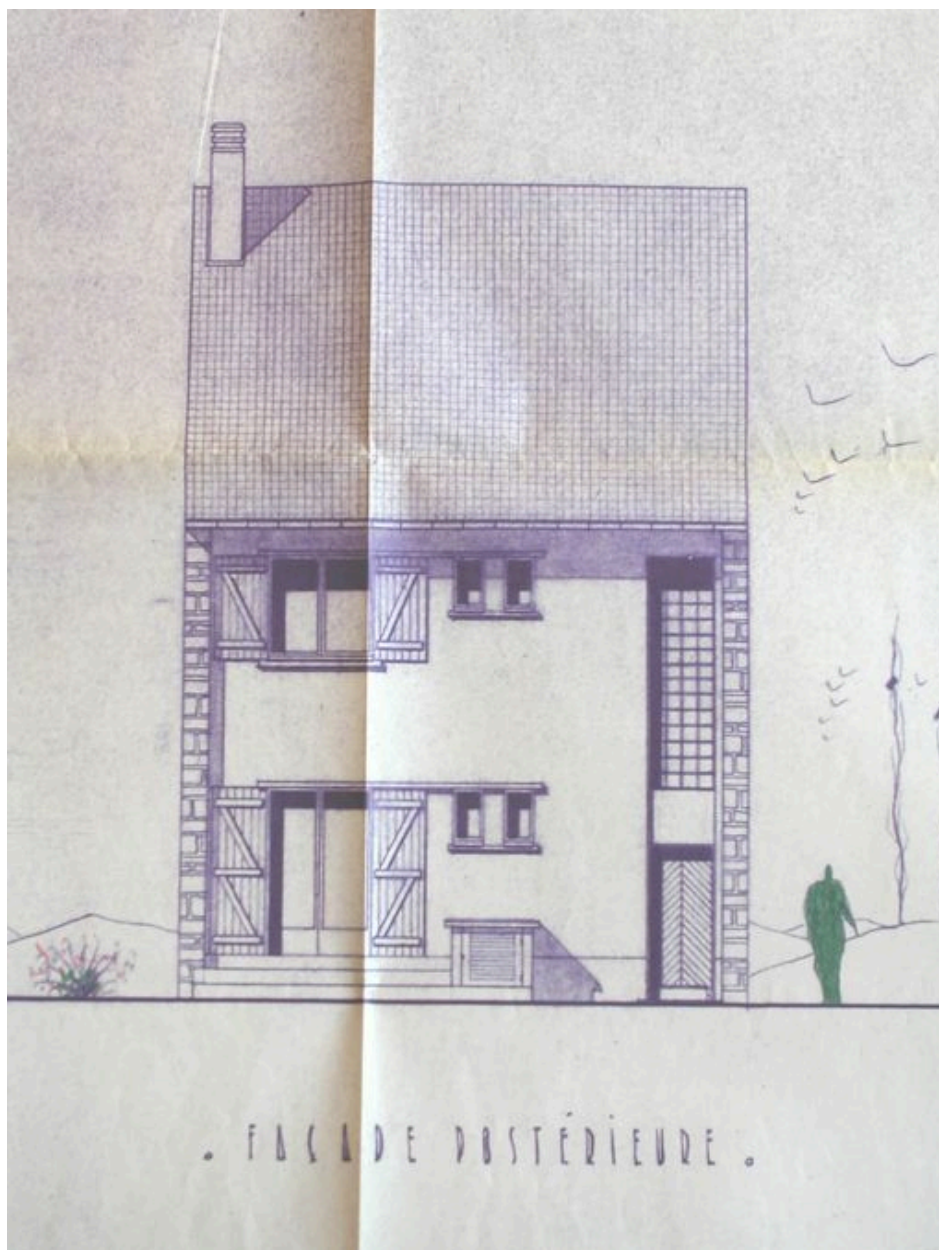


Elévation sur rue, par Grimont architecte, 1955 (AD Somme).

IVR22_20058003554NUCAB

Auteur de l'illustration : Justome Elisabeth (reproduction)

(c) Région Hauts-de-France - Inventaire général ; (c) Département de la Somme ; (c) SMACOP
reproduction soumise à autorisation du titulaire des droits d'exploitation

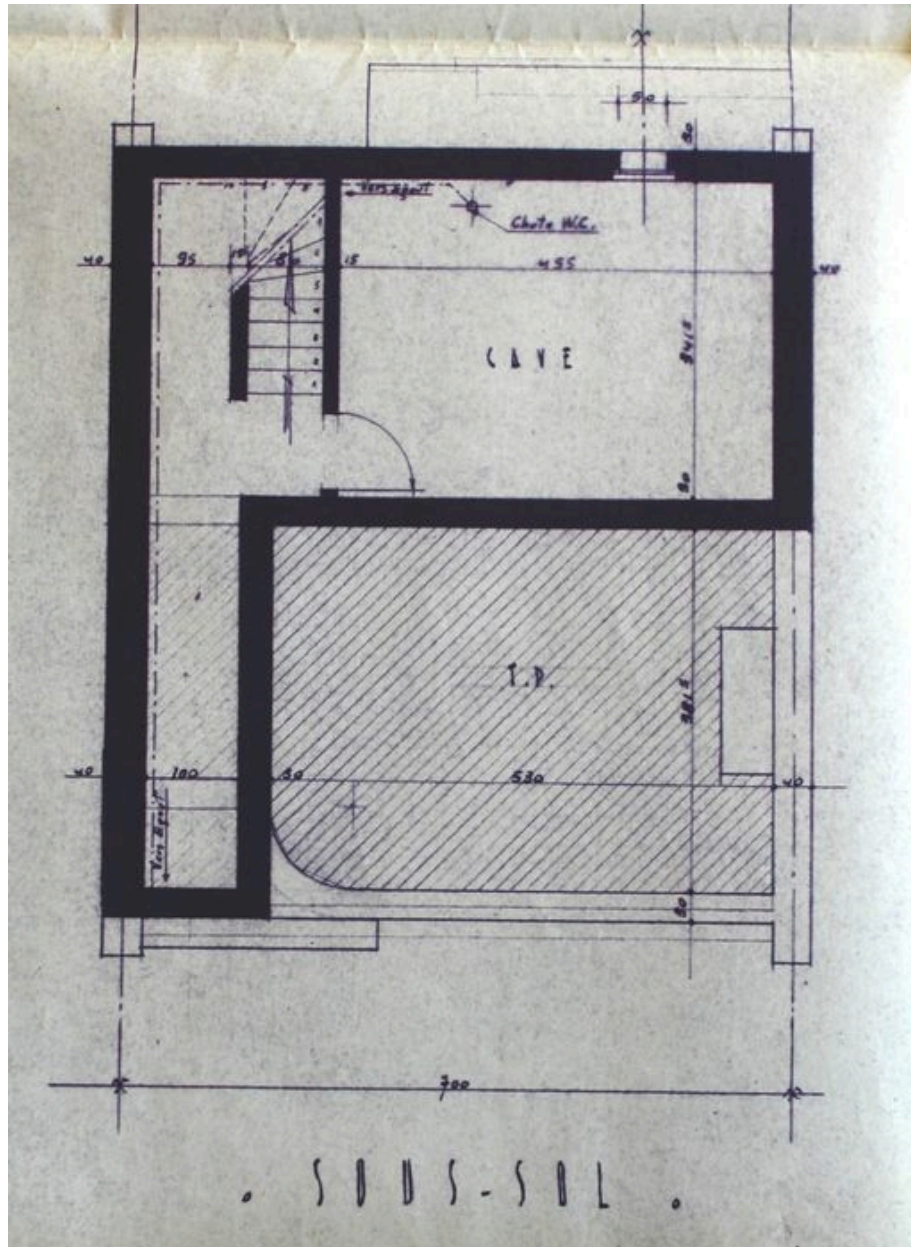


Elévation postérieure, par Grimont architecte, 1955 (AD Somme).

IVR22_20058003555NUCAB

Auteur de l'illustration : Justome Elisabeth (reproduction)

(c) Région Hauts-de-France - Inventaire général ; (c) Département de la Somme ; (c) SMACOPPI
reproduction soumise à autorisation du titulaire des droits d'exploitation

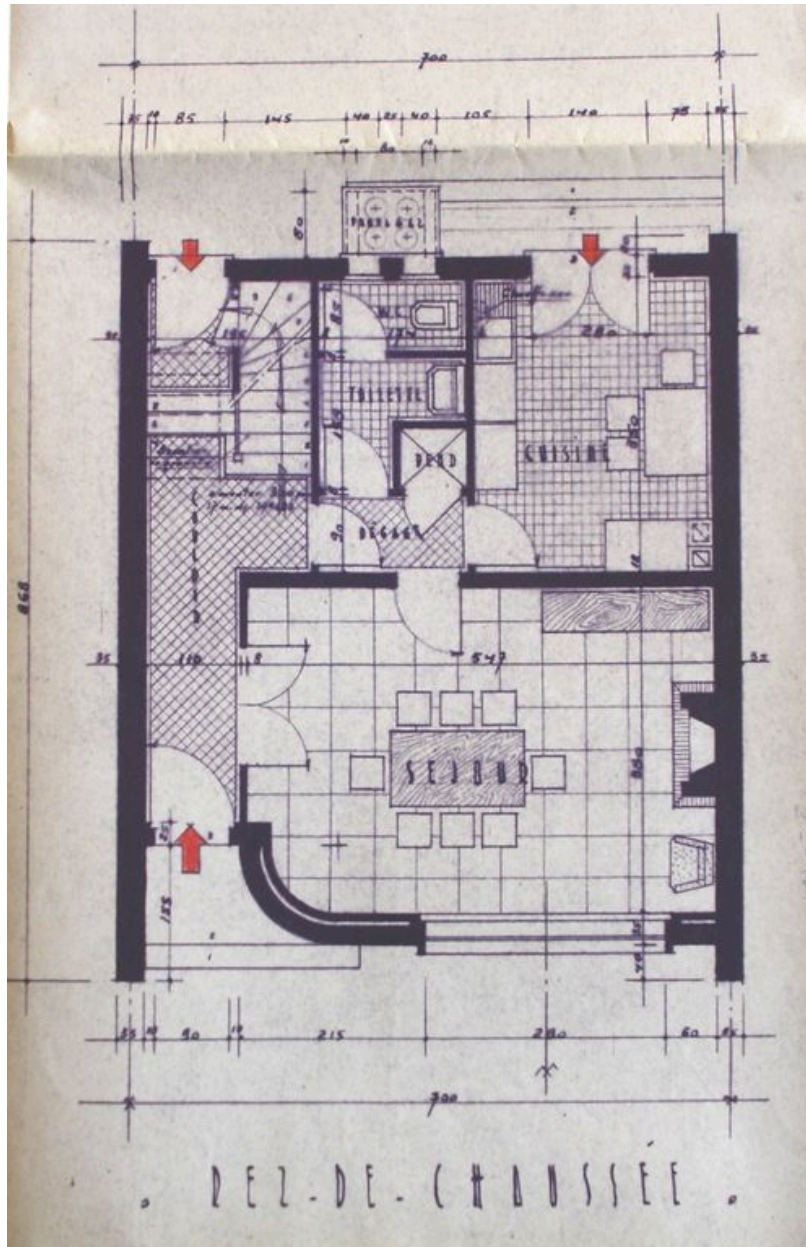


Plan du sous-sol, par Grimont architecte, 1955 (AD Somme).

IVR22_20058003556NUCAB

Auteur de l'illustration : Justome Elisabeth (reproduction)

(c) Région Hauts-de-France - Inventaire général ; (c) Département de la Somme ; (c) SMACOPI
reproduction soumise à autorisation du titulaire des droits d'exploitation

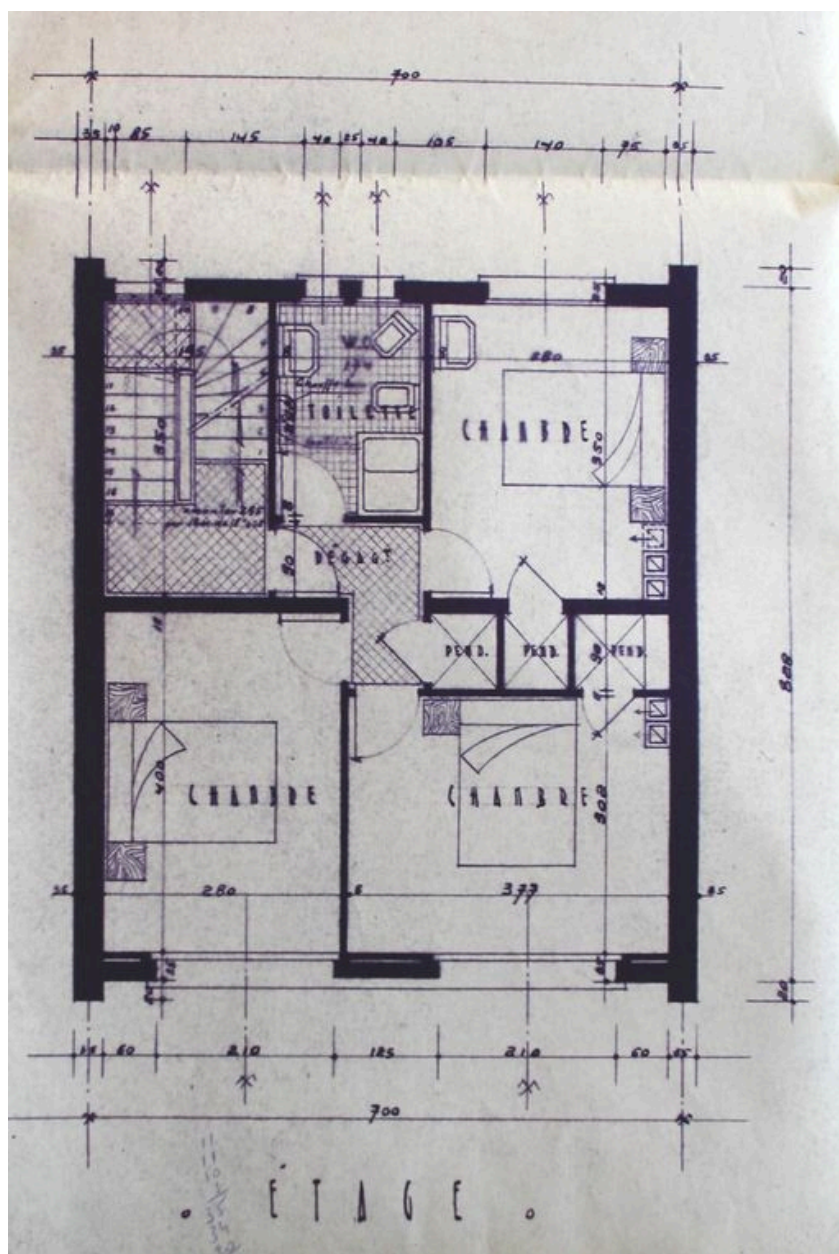


Plan du rez-de-chaussée, par Grimont architecte, 1955 (AD Somme).

IVR22_20058003557NUCAB

Auteur de l'illustration : Justome Elisabeth (reproduction)

(c) Région Hauts-de-France - Inventaire général ; (c) Département de la Somme ; (c) SMACOPI
reproduction soumise à autorisation du titulaire des droits d'exploitation

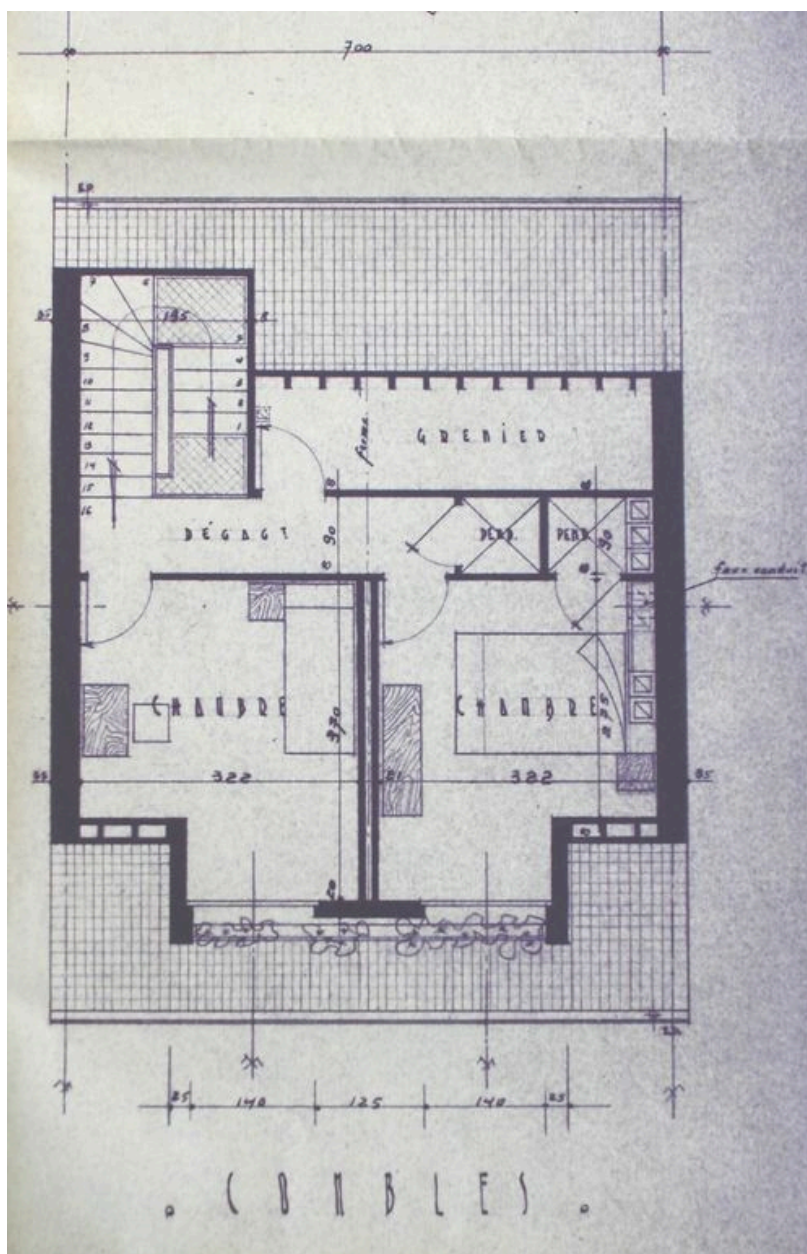


Plan de l'étage-carré, par Grimont architecte, 1955 (AD Somme).

IVR22_20058003558NUCAB

Auteur de l'illustration : Justome Elisabeth (reproduction)

(c) Région Hauts-de-France - Inventaire général ; (c) Département de la Somme ; (c) SMACOPI
reproduction soumise à autorisation du titulaire des droits d'exploitation



Plan des combles, par Grimont architecte, 1955 (AD Somme).

IVR22_20058003559NUCAB

Auteur de l'illustration : Justome Elisabeth (reproduction)

(c) Région Hauts-de-France - Inventaire général ; (c) Département de la Somme ; (c) SMACOPI
reproduction soumise à autorisation du titulaire des droits d'exploitation



Vue d'ensemble depuis l'avenue de la Plage.

IVR22_20048001463NUCA

Auteur de l'illustration : Elisabeth Justome

(c) Région Hauts-de-France - Inventaire général ; (c) Département de la Somme ; (c) SMACOPI
reproduction soumise à autorisation du titulaire des droits d'exploitation