

Hauts-de-France, Pas-de-Calais
Longuenesse
Prison, Bruyères

Tableau : l'Adoration des rois Mages

Références du dossier

Numéro de dossier : IM62002915

Date de l'enquête initiale : 2010

Date(s) de rédaction : 2010

Cadre de l'étude : mobilier et objets religieux enquête externe, mobilier et objets religieux Objets mobiliers de la ville de Saint-Omer

Degré d'étude : recensé

Référence du dossier Monument Historique : PM62001465

Désignation

Dénomination : tableau

Compléments de localisation

Historique

Période(s) principale(s) : 17e siècle

Illustrations



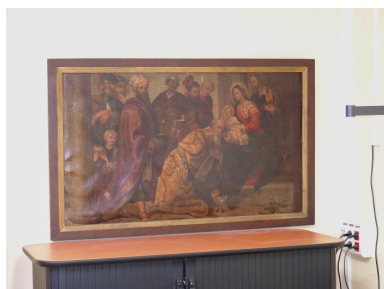
Vue générale
Phot. Bruno Decrock
IVR31_20106201762NUCA



Vue de détail, Vierge et Enfant Jésus
Phot. Bruno Decrock
IVR31_20106201763NUCA



Vue générale
Phot. Bruno Decrock
IVR31_20106202298NUCA



Vue générale
Phot. Bruno Decrock
IVR31_20106202299NUCA



Vue générale
Phot. Bruno Decrock
IVR31_20106202300NUCA



Vue générale
Phot. Bruno Decrock
IVR31_20106202301NUCA



Vue de détail, Enfant Jésus
Phot. Bruno Decrock
IVR31_20106202302NUCA

Dossiers liés

Oeuvre(s) contenue(s) :

Oeuvre(s) en rapport :

Présentation du Mobilier de la prison (centre pénitentiaire) (IM62002146) Nord-Pas-de-Calais, Pas-de-Calais, Longuenesse, Prison, Bruyères

Auteur(s) du dossier : Bruno Decrock

Copyright(s) : (c) Commune de Saint-Omer ; (c) Région Hauts-de-France - Inventaire général



Vue générale

IVR31_20106201762NUCA

Auteur de l'illustration : Bruno Decrock

(c) Ville de Saint-Omer ; (c) Région Hauts-de-France - Inventaire général
reproduction soumise à autorisation du titulaire des droits d'exploitation



Vue de détail, Vierge et Enfant Jésus

IVR31_20106201763NUCA

Auteur de l'illustration : Bruno Decrock

(c) Ville de Saint-Omer ; (c) Région Hauts-de-France - Inventaire général
reproduction soumise à autorisation du titulaire des droits d'exploitation



Vue générale

IVR31_20106202298NUCA

Auteur de l'illustration : Bruno Decrock

(c) Ville de Saint-Omer ; (c) Région Hauts-de-France - Inventaire général
reproduction soumise à autorisation du titulaire des droits d'exploitation



Vue générale

IVR31_20106202299NUCA

Auteur de l'illustration : Bruno Decrock

(c) Ville de Saint-Omer ; (c) Région Hauts-de-France - Inventaire général
reproduction soumise à autorisation du titulaire des droits d'exploitation



Vue générale

IVR31_20106202300NUCA

Auteur de l'illustration : Bruno Decrock

(c) Ville de Saint-Omer ; (c) Région Hauts-de-France - Inventaire général
reproduction soumise à autorisation du titulaire des droits d'exploitation



Vue générale

IVR31_20106202301NUCA

Auteur de l'illustration : Bruno Decrock

(c) Ville de Saint-Omer ; (c) Région Hauts-de-France - Inventaire général
reproduction soumise à autorisation du titulaire des droits d'exploitation



Vue de détail, Enfant Jésus

IVR31_20106202302NUCA

Auteur de l'illustration : Bruno Decrock

(c) Ville de Saint-Omer ; (c) Région Hauts-de-France - Inventaire général
reproduction soumise à autorisation du titulaire des droits d'exploitation