

Hauts-de-France, Aisne
La Ville-aux-Bois-lès-Pontavert
Eglise paroissiale Saint-Jean-l'Evangéliste, 8 rue Saint-Jean

Les objets mobiliers de l'église paroissiale Saint-Jean-l'Evangéliste de La Ville-aux-Bois-lès-Pontavert

Références du dossier

Numéro de dossier : IM02004120
Date de l'enquête initiale : 2003
Date(s) de rédaction : 2004
Cadre de l'étude : patrimoine de la Reconstruction Chemin des Dames, mobilier et objets religieux

Désignation

Parties constituantes non étudiées : autel, chemin de croix, fonts baptismaux, confessionnal, chaire à prêcher, statue, verrière

Localisation

Aire d'étude et canton :
Aire d'étude : Communauté de communes de la Champagne Picarde, *Canton* : Craonne
Précisions :

Historique

L'église reçoit de l'Oeuvre de Secours des églises dévastées du diocèse de Soissons en juillet 1919 une croix d'autel et ses chandeliers, un bénitier et son goupillon, un encensoir et sa navette, des burettes et un missel. L'ensemble du mobilier fut constitué après l'édification de l'église, en 1931. Le vitrail du chœur, exécuté en 1935, est signé Maurice Bordereau, peintre-verrier à Angers. Les vitraux de la nef ont été soufflés lors des combats de la Seconde Guerre mondiale et remplacés par des verres cathédrales. Seule la baie axiale du chœur a survécu aux destructions.

Auteur(s) de l'oeuvre : Maurice-André Bordereau (peintre-verrier)

Références documentaires

Documents d'archive

- A Évêché Soissons : 5K6. **Oeuvres de secours aux églises dévastées des régions envahies, rattachées à l'œuvre des tabernacles et des églises pauvres.** 1919-1920.

Annexe 1

Liste des objets non étudiés

Verrières (1935)

- Baie (fenêtre axiale) : saint Jean devant la porte latine, décor floral. Inscription : "Echappé miraculeusement au supplice de l'huile bouillante" ; "A la mémoire de la famille Corant-Flamin". Le pourtour de la scène est composé d'un décor floral stylisé.

- Baie (3), décor floral stylisé, vigne, grappe de raisin. Inscription : "Mce Bordereau Angers 1935".

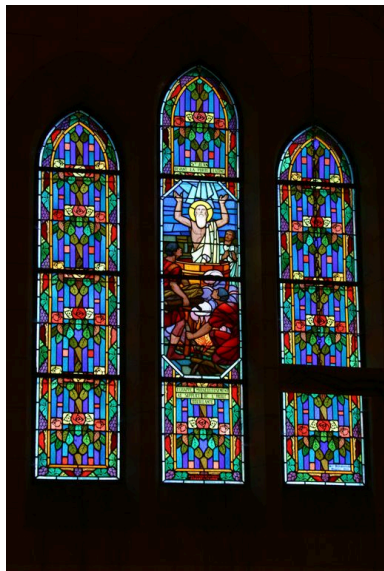
Mobilier religieux (2e quart 20e siècle)

- Chemin de croix, photocopie d'un dessin au fusain. Inscription : "Z. Servaez, Orval, 1935, 1936, 1937".

- Fonts baptismaux, pierre. Le pied est composé de pierre agglomérée. Le couvercle, de forme conique, est en cuivre.

- Clôture, fer forgé (chapelle des fonts baptismaux).
 - Confessionnal, chêne (sacristie).
 - Poêle, fonte. Inscription : "Gaudin" (sacristie).
- Sculpture (1ère moitié 20e siècle)
- Statue, plâtre : Vierge. Inscription : "Pieraccini" (estampée à l'arrière sur le socle).

Illustrations



Vue générale de la verrière du chœur.

Phot. Inès Guérin

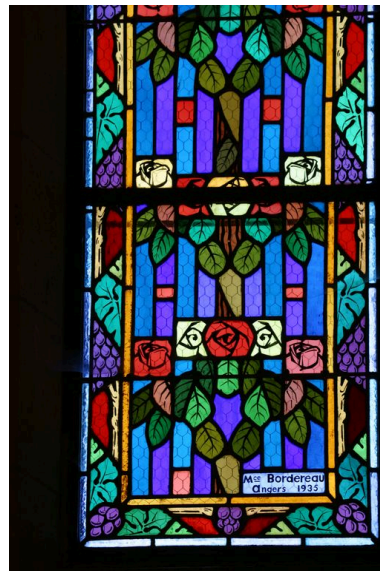
IVR22_20030203135NUCA



Détail de l'inscription sous la scène de martyre de Jean l'Evangeliste.

Phot. Inès Guérin

IVR22_20030203138NUCA



Détail de la verrière de droite.

Phot. Inès Guérin

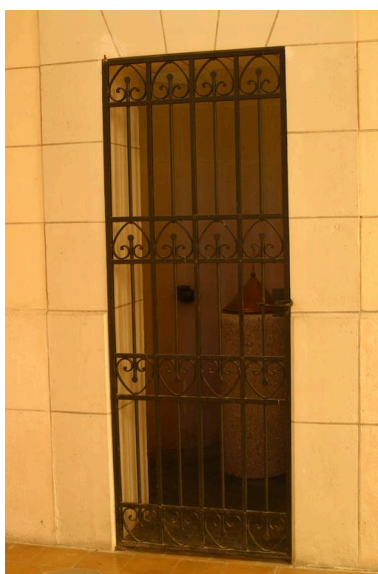
IVR22_20030203136NUCA



Vue d'une partie du confessionnal relégué dans la sacristie.

Phot. Inès Guérin

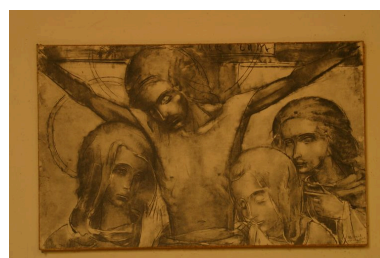
IVR22_20030203139NUCA



Vue de la chapelle des fonts baptismaux.

Phot. Inès Guérin

IVR22_20030203140NUCA



Vue d'une station du chemin de croix.

Phot. Inès Guérin

IVR22_20030203137NUCA

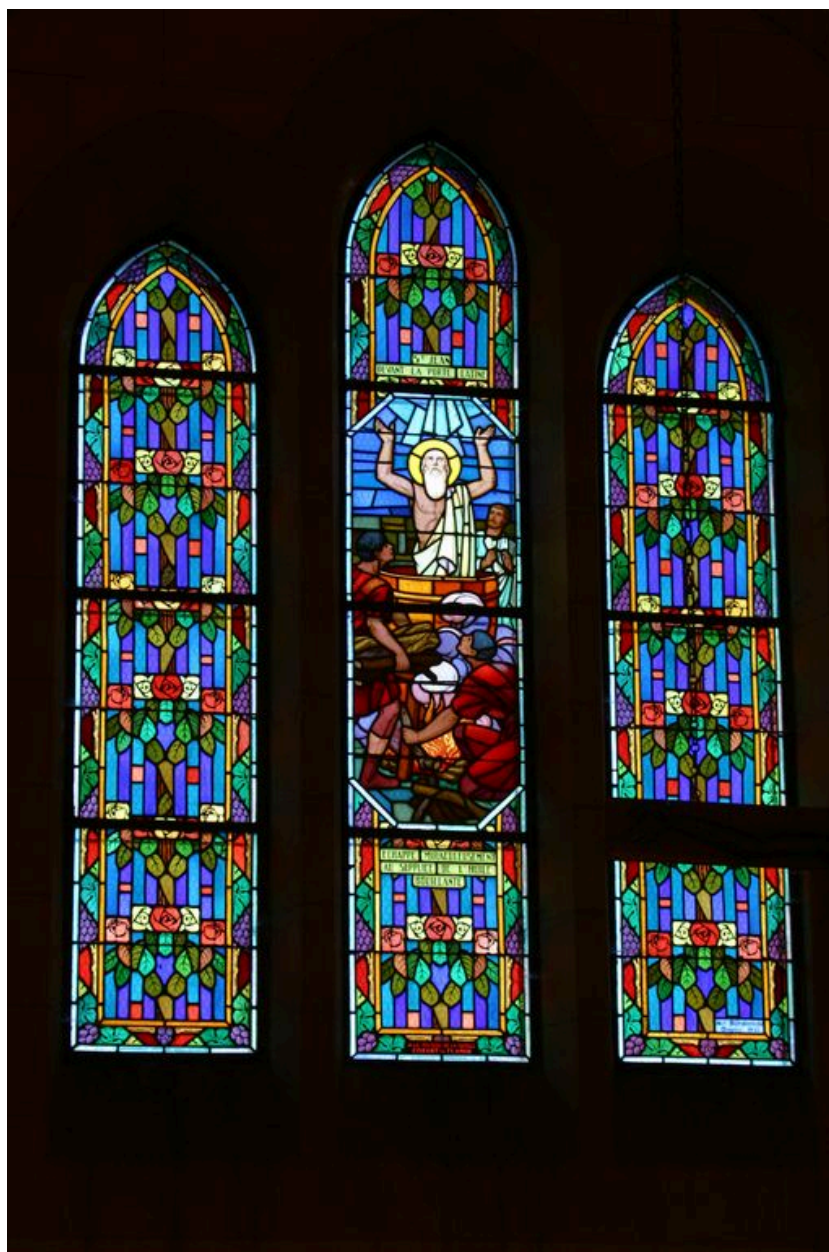
Dossiers liés

Objet(s) contenu(s) dans l'édifice :

Église paroissiale Saint-Jean-l'Evangeliste de La Ville-aux-Bois-lès-Pontavert (IA02002023) Hauts-de-France, Aisne, La Ville-aux-Bois-lès-Pontavert, 8 rue Saint-Jean

Auteur(s) du dossier : Inès Guérin

Copyright(s) : (c) Région Hauts-de-France - Inventaire général ; (c) Département de l'Aisne ; (c) AGIR-Pic



Vue générale de la verrière du chœur.

IVR22_20030203135NUCA

Auteur de l'illustration : Inès Guérin

(c) Ministère de la culture - Inventaire général ; (c) Département de l'Aisne ; (c) AGIR-Pic
reproduction soumise à autorisation du titulaire des droits d'exploitation

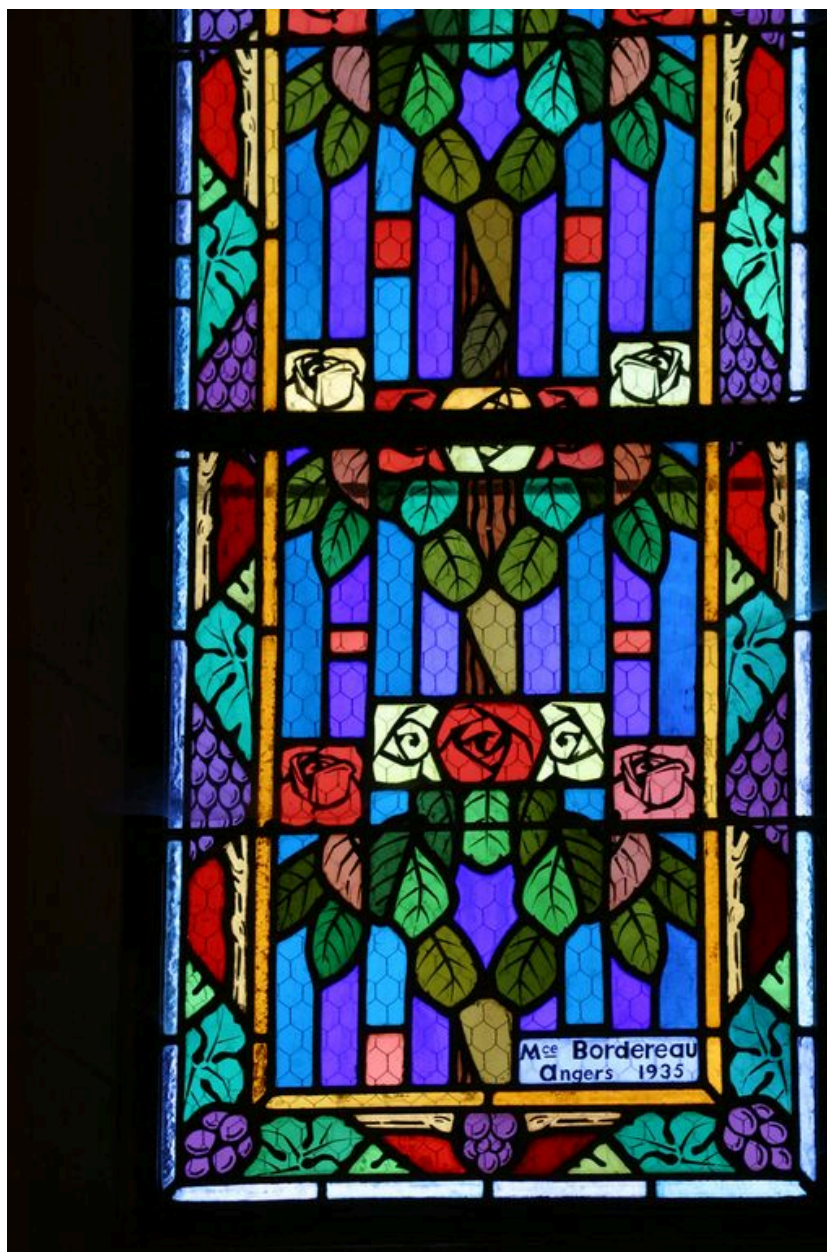


Détail de l'inscription sous la scène de martyre de Jean l'Evangéliste.

IVR22_20030203138NUCA

Auteur de l'illustration : Inès Guérin

(c) Ministère de la culture - Inventaire général ; (c) Département de l'Aisne ; (c) AGIR-Pic
reproduction soumise à autorisation du titulaire des droits d'exploitation



Détail de la verrière de droite.

IVR22_20030203136NUCA

Auteur de l'illustration : Inès Guérin

(c) Ministère de la culture - Inventaire général ; (c) Département de l'Aisne ; (c) AGIR-Pic
reproduction soumise à autorisation du titulaire des droits d'exploitation

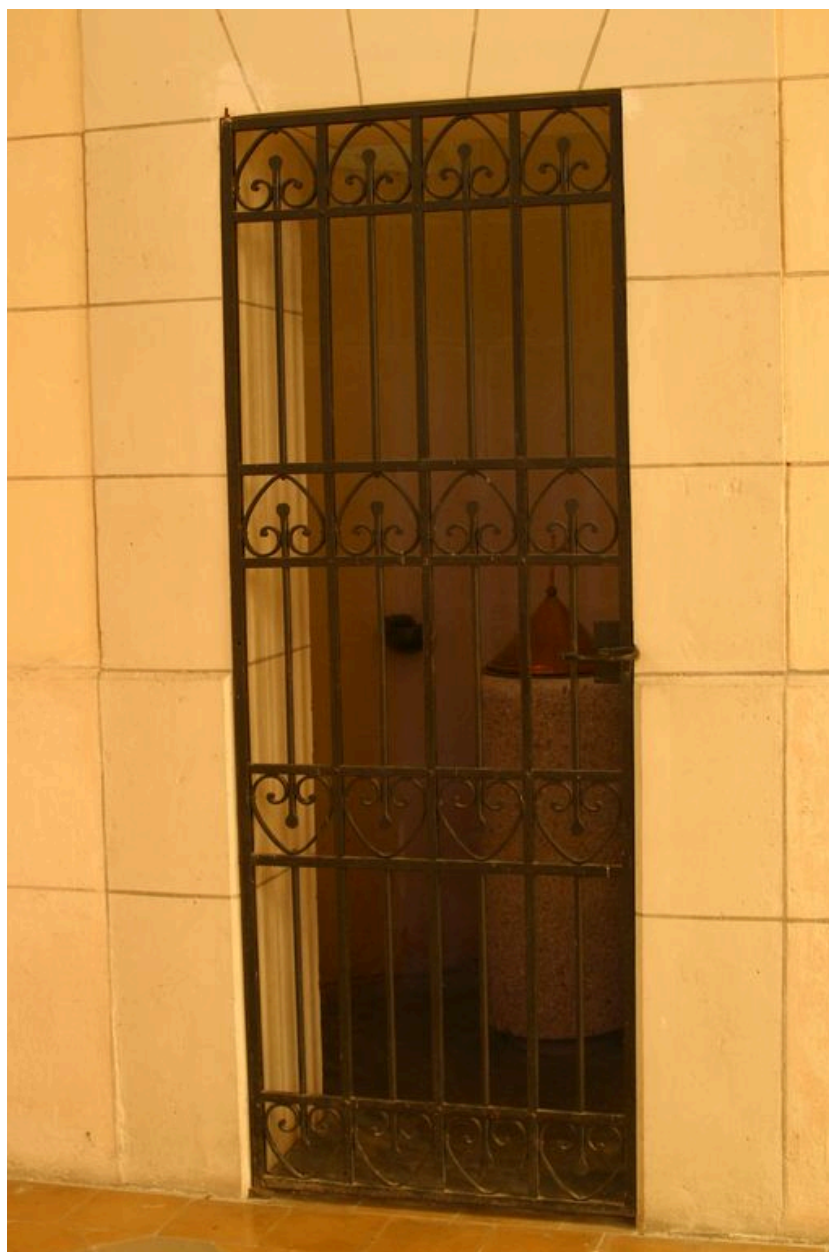


Vue d'une partie du confessional relégué dans la sacristie.

IVR22_20030203139NUCA

Auteur de l'illustration : Inès Guérin

(c) Ministère de la culture - Inventaire général ; (c) Département de l'Aisne ; (c) AGIR-Pic
reproduction soumise à autorisation du titulaire des droits d'exploitation



Vue de la chapelle des fonts baptismaux.

IVR22_20030203140NUCA

Auteur de l'illustration : Inès Guérin

(c) Ministère de la culture - Inventaire général ; (c) Département de l'Aisne ; (c) AGIR-Pic
reproduction soumise à autorisation du titulaire des droits d'exploitation



Vue d'une station du chemin de croix.

IVR22_20030203137NUCA

Auteur de l'illustration : Inès Guérin

(c) Ministère de la culture - Inventaire général ; (c) Département de l'Aisne ; (c) AGIR-Pic
reproduction soumise à autorisation du titulaire des droits d'exploitation