

Hauts-de-France, Pas-de-Calais
Lorgies
Bois du Biez
chemin du Bois du Biez

Station de pompage casematée 179

Références du dossier

Numéro de dossier : IA62002833

Date de l'enquête initiale : 2012

Date(s) de rédaction : 2014

Cadre de l'étude : enquête thématique régionale Les ouvrages fortifiés de la Première Guerre mondiale

Degré d'étude : étudié

Désignation

Dénomination : station de pompage

Précision sur la dénomination : station de pompage casematée

Appellation : 179, blockhaus

Compléments de localisation

Milieu d'implantation :

Réseau hydrographique : Courant Brogniart

Références cadastrales : 2014, OA213

Historique

Cette station de pompage n'apparaît pas sur un plan allemands de drainage de 31/03/1916 (Hauptstaatsarchiv, Munich, Allemagne Pioniere Hoehere Staebe (WK) 119-3) qui ne mentionne alors qu'un pompe de 80 m³/h de débit, au milieu du Bois du Biez.

Période(s) principale(s) : 1er quart 20e siècle

Description

Cette station de pompage est construite à l'orée du bois, le long du courant Brogniart et de la rue du Bois du Biez. En grande partie masquée par la végétation, cette station de pompage est peu lisible. Intérieurement elle se divise en deux pièces alignées nord/sud dont le mur de séparation présente quatre orifices carrés pour le passage de tuyaux. La partie sud comprend deux entrées. L'une est en chicane, l'autre, moins large, est droite. En entrant on découvre au sol un massif bétonné, sans doute destiné à recevoir un moteur diesel, avec, à sa verticale un conduit de cheminée. Le plafond, plat à cet endroit, comporte deux anneaux scellés pour le levage de pièces mécaniques. Le reste de la pièce est en berceau en arc segmentaire et ne comporte qu'une seule baie ouvrant à l'est. La pièce nord, dans laquelle on accède par une large entrée, est en voûte en arc outrepassé ayant conservé une partie de son coffrage en tôle ondulée.

Éléments descriptifs

Matériau(x) du gros-oeuvre, mise en oeuvre et revêtement : béton, béton armé

Matériau(x) de couverture : béton en couverture

Étage(s) ou vaisseau(x) : en rez-de-chaussée

Type(s) de couverture : terrasse

Typologies et état de conservation

État de conservation : désaffecté

Statut, intérêt et protection

Intérêt de l'œuvre : vestiges de guerre
Statut de la propriété : propriété privée

Illustrations



Elévation ouest : A gauche les deux entrées de la salle sud, à droite l'entrée de la salle nord. Au premier plan le ruisseau dit courant Brogniart
Phot. Pierre Thibaut
IVR31_20156200093NUCA



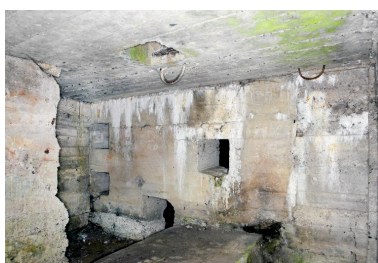
Elévation ouest : A gauche les deux entrées de la salle sud, à droite l'entrée de la salle nord. Au premier plan le ruisseau dit courant Brogniart
Phot. Pierre Thibaut
IVR31_20156200094NUCA



Vue générale de la salle sud, vers le nord
Phot. Jean-Marc Ramette
IVR31_20146203086NUCA



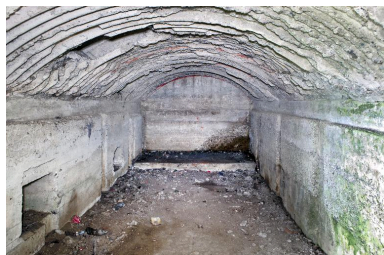
Salle sud : Massif bétonné du moteur diesel. Au fond, deux des quatre ouvertures débouchant salle nord (passage de tuyaux ?). On remarque les anneaux métalliques au plafond et la cheminée d'évacuation des fumées
Phot. Jean-Marc Ramette
IVR31_20146203087NUCA



Salle sud : Massif bétonné du moteur diesel et quatre ouvertures débouchant salle nord (passage de tuyaux ?)
Phot. Pierre Thibaut
IVR31_20156200097NUCA



Salle sud : la cheminée en vue zénithale
Phot. Jean-Marc Ramette
IVR31_20146203082NUCA



Salle sud, vue générale vers le sud
Phot. Jean-Marc Ramette
IVR31_20146203083NUCA



Salle sud niche surmontée d'une baie
Phot. Jean-Marc Ramette
IVR31_20146203085NUCA



Salle sud, vers les deux entrées
Phot. Jean-Marc Ramette
IVR31_20146203078NUCA



Salle nord, vue depuis l'entrée
Phot. Jean-Marc Ramette
IVR31_20146203079NUCA



Salle nord. Vue vers l'entrée.
Phot. Jean-Marc Ramette
IVR31_20146203090NUCA



Depuis la salle nord : Orifices
communicant avec la salle sud
Phot. Jean-Marc Ramette
IVR31_20146203089NUCA

Dossiers liés

Est partie constituante de : Ensemble d'ouvrages hydrauliques (IA59005104) Nord-Pas-de-Calais, Nord, Illies

Dossiers de synthèse :

Les ouvrages fortifiés de la première guerre mondiale : le Champ de bataille des Weppes - dossier de présentation (IA59005044)

Oeuvre(s) contenue(s) :

Auteur(s) du dossier : Jean-Marc Ramette

Copyright(s) : (c) Région Hauts-de-France - Inventaire général



Elévation ouest : A gauche les deux entrées de la salle sud, à droite l'entrée de la salle nord. Au premier plan le ruisseau dit courant Brogniart

IVR31_20156200093NUCA

Auteur de l'illustration : Pierre Thibaut

(c) Région Hauts-de-France - Inventaire général

reproduction soumise à autorisation du titulaire des droits d'exploitation



Elévation ouest : A gauche les deux entrées de la salle sud, à droite l'entrée de la salle nord. Au premier plan le ruisseau dit courant Brogniart

IVR31_20156200094NUCA

Auteur de l'illustration : Pierre Thibaut

(c) Région Hauts-de-France - Inventaire général

reproduction soumise à autorisation du titulaire des droits d'exploitation



Vue générale de la salle sud, vers le nord

IVR31_20146203086NUCA

Auteur de l'illustration : Jean-Marc Ramette

(c) Région Hauts-de-France - Inventaire général

reproduction soumise à autorisation du titulaire des droits d'exploitation



Salle sud : Massif bétonné du moteur diesel. Au fond, deux des quatre ouvertures débouchant salle nord (passage de tuyaux ?). On remarque les anneaux métalliques au plafond et la cheminée d'évacuation des fumées

IVR31_20146203087NUCA

Auteur de l'illustration : Jean-Marc Ramette

(c) Région Hauts-de-France - Inventaire général

reproduction soumise à autorisation du titulaire des droits d'exploitation



Salle sud : Massif bétonné du moteur diesel et quatre ouvertures débouchant salle nord (passage de tuyaux ?)

IVR31_20156200097NUCA

Auteur de l'illustration : Pierre Thibaut

(c) Région Hauts-de-France - Inventaire général

reproduction soumise à autorisation du titulaire des droits d'exploitation



Salle sud : la cheminée en vue zénithale

IVR31_20146203082NUCA

Auteur de l'illustration : Jean-Marc Ramette

(c) Région Hauts-de-France - Inventaire général

reproduction soumise à autorisation du titulaire des droits d'exploitation



Salle sud, vue générale vers le sud

IVR31_20146203083NUCA

Auteur de l'illustration : Jean-Marc Ramette

(c) Région Hauts-de-France - Inventaire général

reproduction soumise à autorisation du titulaire des droits d'exploitation



Salle sud niche surmontée d'une baie

IVR31_20146203085NUCA

Auteur de l'illustration : Jean-Marc Ramette

(c) Région Hauts-de-France - Inventaire général

reproduction soumise à autorisation du titulaire des droits d'exploitation



Salle sud, vers les deux entrées

IVR31_20146203078NUCA

Auteur de l'illustration : Jean-Marc Ramette

(c) Région Hauts-de-France - Inventaire général

reproduction soumise à autorisation du titulaire des droits d'exploitation



Salle nord, vue depuis l'entrée

IVR31_20146203079NUCA

Auteur de l'illustration : Jean-Marc Ramette

(c) Région Hauts-de-France - Inventaire général

reproduction soumise à autorisation du titulaire des droits d'exploitation



Salle nord. Vue vers l'entrée.

IVR31_20146203090NUCA

Auteur de l'illustration : Jean-Marc Ramette

(c) Région Hauts-de-France - Inventaire général

reproduction soumise à autorisation du titulaire des droits d'exploitation



Depuis la salle nord : Orifices communicant avec la salle sud

IVR31_20146203089NUCA

Auteur de l'illustration : Jean-Marc Ramette

(c) Région Hauts-de-France - Inventaire général

reproduction soumise à autorisation du titulaire des droits d'exploitation