

Hauts-de-France, Somme  
Chipilly

## **Monument aux morts de la 58e division britannique à Chipilly (soldat britannique et son cheval blessé)**

### **Références du dossier**

Numéro de dossier : IA80010709  
Date de l'enquête initiale : 2016  
Date(s) de rédaction : 2016  
Cadre de l'étude : patrimoine mémoriel Val de Somme  
Degré d'étude : repéré

### **Désignation**

Dénomination : monument aux morts

### **Compléments de localisation**

Milieu d'implantation :  
Références cadastrales :

### **Historique**

Inauguré en 1922, le monument dédié à la 58e division britannique (London Division) est l'oeuvre du sculpteur Henri Gauquié (signature), originaire de Flers-lès-Lille dans le Nord.

Période(s) principale(s) : 1er quart 20e siècle  
Auteur(s) de l'oeuvre : Henri, Désiré Gauquié (sculpteur, signature)

### **Description**

Le monument en calcaire, précédé d'un emmarchement se présente sous la forme d'un groupe sculpté (un soldat et son cheval) posé sur un haut socle.

Inscription (socle du groupe sculpté) : AUX MORTS DE LA 58e DIVISION BRITANNIQUE / LONDON DIVISION / PRO DEO - PRO REGE - PRO PATRIA.

Inscription (plaque à la base du monument) : La 58e division britannique fut un des seules divisions / anglaise qui en coopération avec l'armée française et les / corps d'armées australiens et canadiens réussit à pénétrer / les défenses allemandes entre Le Quesnoy et Montdidier / le 8 août 1918 déterminant le commencement de la retraite / allemande qui se termina par l'armistice du 11 novembre 1918.

signature : H. GAUQUIE.

### **Éléments descriptifs**

Matériau(x) du gros-oeuvre, mise en oeuvre et revêtement : calcaire

### **Statut, intérêt et protection**

Statut de la propriété : propriété publique

## Illustrations



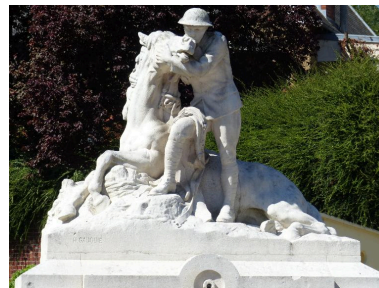
La place et le monument aux morts de la 58e division britannique.

Phot. Isabelle Barbedor  
IVR32\_20168006103NUCA



Vue générale.

Phot. Isabelle Barbedor  
IVR32\_20168006127NUCA



Vue de face.

Phot. Isabelle Barbedor  
IVR32\_20168006128NUCA



Vue de dos.

Phot. Isabelle Barbedor  
IVR32\_20168006131NUCA



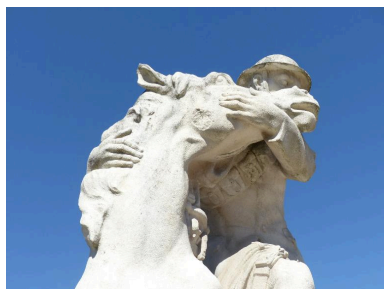
Vue de face.

Phot. Isabelle Barbedor  
IVR32\_20168006133NUCA



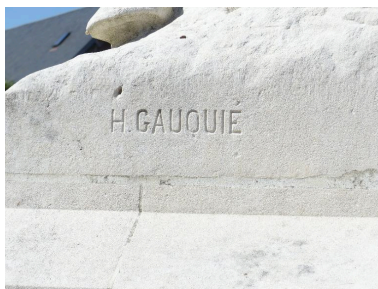
Vue de détail sur la partie supérieure du groupe sculpté.

Phot. Isabelle Barbedor  
IVR32\_20168006129NUCA



Vue de détail sur la partie supérieure du groupe sculpté.

Phot. Isabelle Barbedor  
IVR32\_20168006130NUCA



Vue de détail sur la signature du sculpteur H. Gauquié.

Phot. Isabelle Barbedor  
IVR32\_20168006132NUCA

## Dossiers liés

**Oeuvre(s) contenue(s) :**

**Oeuvre(s) en rapport :**

Le village de Chipilly (IA80010650) Picardie, Somme, Chipilly

Auteur(s) du dossier : Isabelle Barbedor

Copyright(s) : (c) Région Hauts-de-France - Inventaire général



La place et le monument aux morts de la 58e division britannique.

IVR32\_20168006103NUCA

Auteur de l'illustration : Isabelle Barbedor

(c) Région Hauts-de-France - Inventaire général

reproduction soumise à autorisation du titulaire des droits d'exploitation





Vue générale.

IVR32\_20168006127NUCA

Auteur de l'illustration : Isabelle Barbedor

(c) Région Hauts-de-France - Inventaire général

reproduction soumise à autorisation du titulaire des droits d'exploitation



Vue de face.

IVR32\_20168006128NUCA

Auteur de l'illustration : Isabelle Barbedor

(c) Région Hauts-de-France - Inventaire général

reproduction soumise à autorisation du titulaire des droits d'exploitation





Vue de dos.

IVR32\_20168006131NUCA

Auteur de l'illustration : Isabelle Barbedor

(c) Région Hauts-de-France - Inventaire général

reproduction soumise à autorisation du titulaire des droits d'exploitation



Vue de face.

IVR32\_20168006133NUCA

Auteur de l'illustration : Isabelle Barbedor

(c) Région Hauts-de-France - Inventaire général

reproduction soumise à autorisation du titulaire des droits d'exploitation



Vue de détail sur la partie supérieure du groupe sculpté.

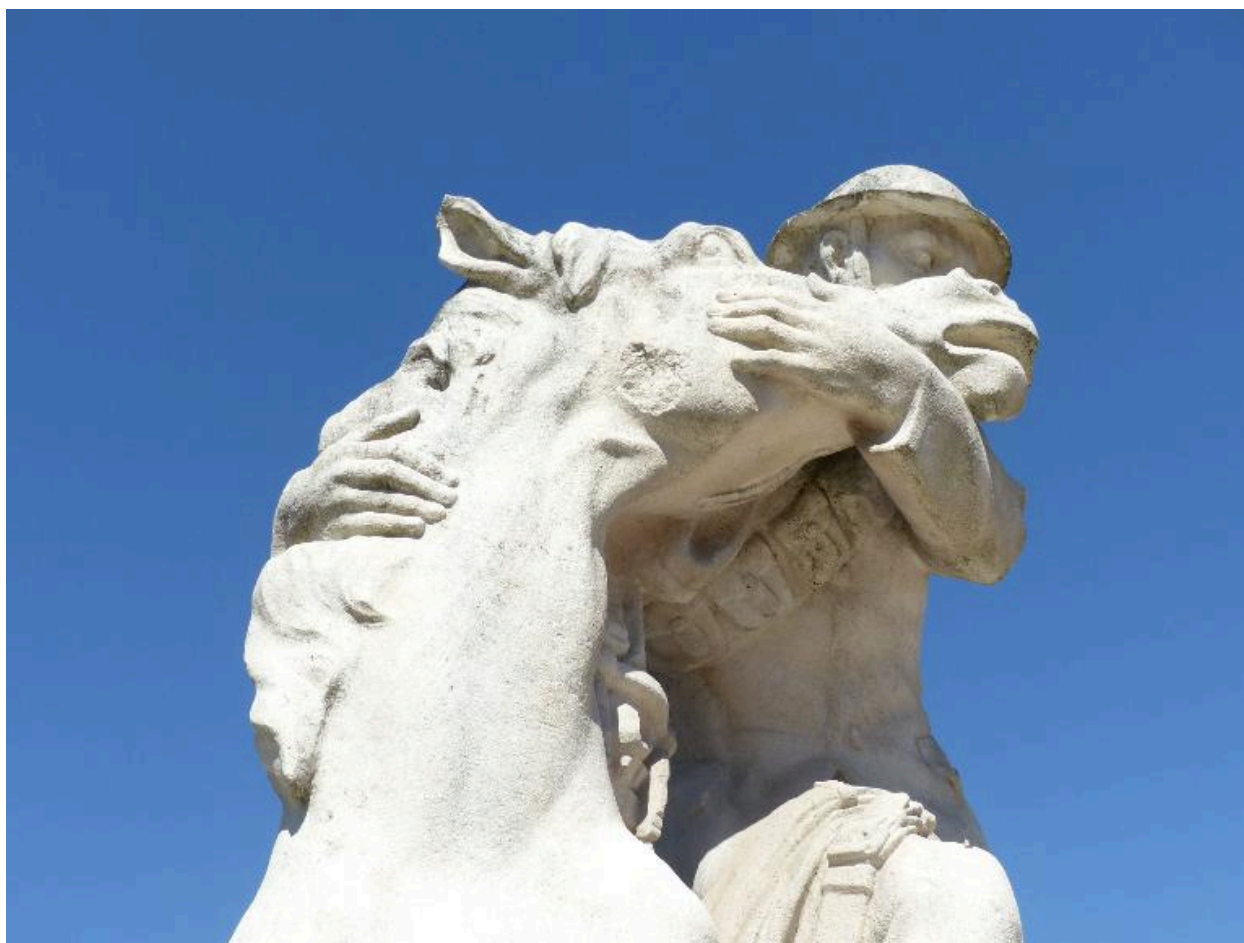
IVR32\_20168006129NUCA

Auteur de l'illustration : Isabelle Barbedor

(c) Région Hauts-de-France - Inventaire général

reproduction soumise à autorisation du titulaire des droits d'exploitation





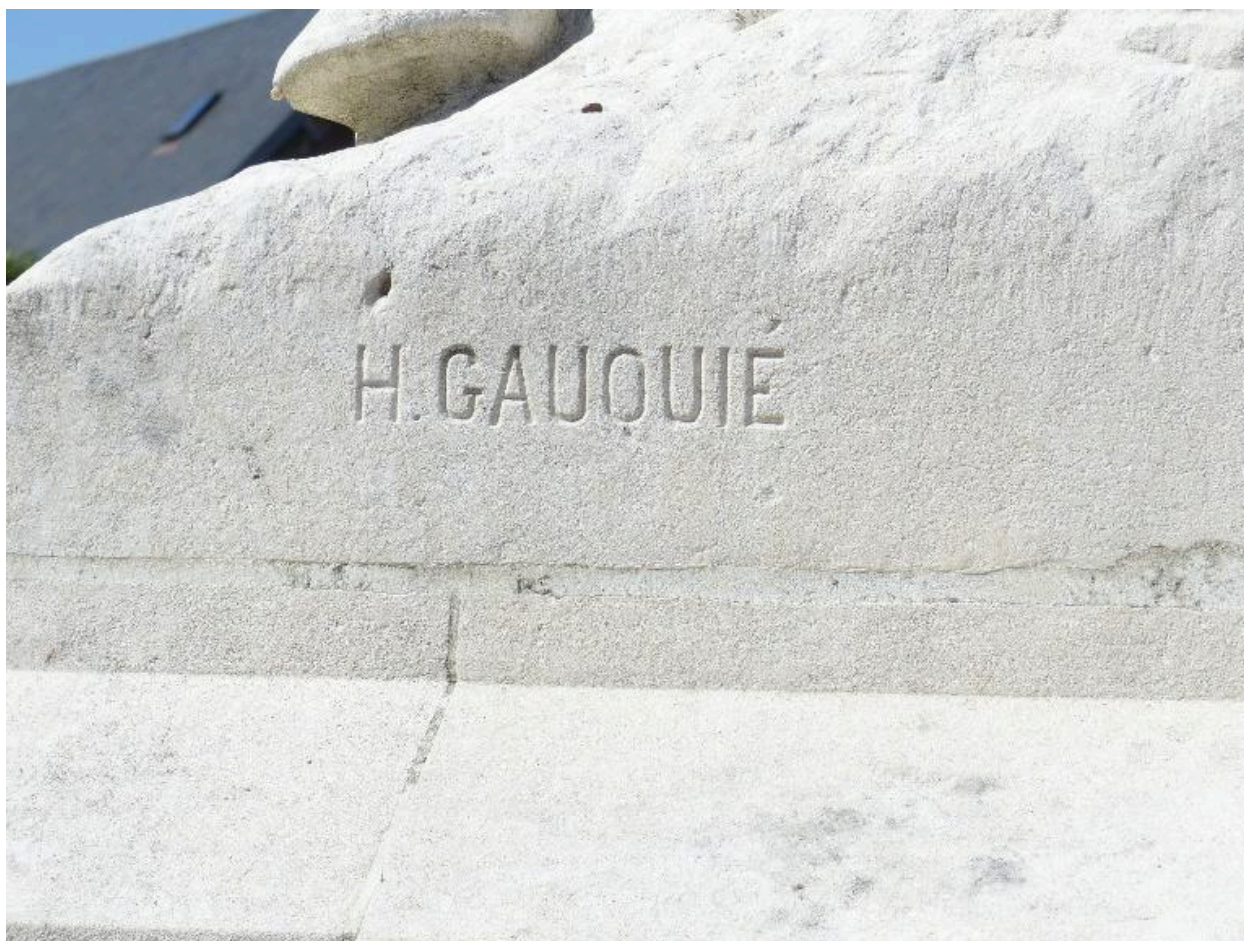
Vue de détail sur la partie supérieure du groupe sculpté.

IVR32\_20168006130NUCA

Auteur de l'illustration : Isabelle Barbedor

(c) Région Hauts-de-France - Inventaire général

reproduction soumise à autorisation du titulaire des droits d'exploitation



Vue de détail sur la signature du sculpteur H. Gauquié.

IVR32\_20168006132NUCA

Auteur de l'illustration : Isabelle Barbedor

(c) Région Hauts-de-France - Inventaire général

reproduction soumise à autorisation du titulaire des droits d'exploitation