

Hauts-de-France, Somme
Pierregot
Eglise paroissiale Saint-Jean-Baptiste

Le mobilier de l'église paroissiale Saint-Jean-Baptiste de Pierregot

Références du dossier

Numéro de dossier : IM80000153

Date de l'enquête initiale : 1999

Date(s) de rédaction : 2000

Cadre de l'étude : inventaire topographique canton de Villers-Bocage, mobilier et objets religieux

Désignation

Parties constituantes non étudiées : pavement, lambris de revêtement, banc, chaire à prêcher, clôture de chœur, confessionnal, fauteuil de célébrant, armoire, lustre, statue, estampe, livre, baiser de paix, calice, patène, canon d'autel, chandelier, châsse, chemin de croix, ciboire, croix d'autel, croix de sacristie, croix de procession, ostensor, pupitre, reliquaire, vase d'autel, bras de lumière, harmonium, antependium, chape, chasuble, dais de procession

Localisation

Aire d'étude et canton :

Aire d'étude : Grand Amiénois, *Canton* : Villers-Bocage

Précisions :

Historique

Auteur(s) de l'oeuvre : Joseph Vanpouille (fabricant d'ornements religieux), J. Maugé (facteur d'harmonium), Th. Lefèvre (éditeur), Becquet (lithographe), Pierre-Jacques Meurice (orfèvre), Henri Nesme (orfèvre), Charles Denis Noël Martin (orfèvre, fabricant marchand), Dejean Joseph Philippe Adolphe (orfèvre, fabricant marchand), L. Turgis (éditeur, imprimeur), Debost (éditeur), Déprez-Sueur (fabricant d'ornements religieux), Alexandre Thierry (orfèvre), Vatar J. M. (éditeur), Calais (fabricant de statues)

Annexe 1

Liste des objets non étudiés

LISTE DES OBJETS NON ÉTUDIÉS

ELEMENTS d'ARCHITECTURE

- Pavement de l'abside, marbre rouge et pierre noire, 19e siècle. Avec motif d'étoile à l'entrée.
- Lambris de revêtement et décor de pilastres en faux-marbre, 19e siècle. (abside). Avec inscription peinte sous la corniche : « ECCE AGNUS DEI ECCE QUI TOLLIT PECCATA MUNDI (JOAN. I) », en référence au saint patron de l'église.

MOBILIER RELIGIEUX

- 28 bancs d'église, orme et chêne, dossiers à balustres, 19e siècle (nef).
- Chaire à prêcher démontée (tribune). Chêne, 19e siècle. L'un des panneaux de la cuve porte un décor sculpté en bas-relief : croix fleuredelysée et décor d'entrelacs.
- Clôture de chœur, fonte, 19e siècle, transformée en autel contemporain (abside).
- Confessionnal, bois, 19e siècle (nef).
- Fauteuil de célébrant, bois peint en noir et velours rouge frappé, 19e siècle (abside).

MOBILIER CIVIL

- Armoire, chêne, 19e siècle (tribune).
- 2 lustres, 19e siècle (abside).

SCULPTURE

Plâtres polychromes

- Dans la nef : Vierge à l'Enfant, saint Antoine de Padoue, Notre-Dame des Victoires, sainte Catherine, saint Nicolas.
- Dans le choeur : saint Eloi.
- Dans l'abside : saint Joseph, saint Jean-Baptiste et Sacré-Coeur de Jésus (ces derniers signés : «CALAIS statuaire à Amiens »).
-

Plâtre blanc

- Statue de sainte Thérèse de Lisieux, début 20e siècle (nef).
- Christ en croix, bois polychrome, 19e siècle (choeur).

PEINTURE et ARTS GRAPHIQUES

- Gravure encadrée : La Sainte Face.
- 4 missels romains, dont l'un imprimé par J.-M. Vatar à Rennes en 1850 (tribune).
- Graduel et Vespéral romains, imprimés par Vatar en 1853 sur ordre de Mgr de Salinis, évêque (tribune).
- Messe des défunts, 1938.

OBJETS RELIGIEUX

- Baiser de paix-reliquaire (fig.), laiton et verres, 19e siècle. Contient les reliques de sainte Colette, saint Firmin, saint Eloi, saint Jean-Baptiste, saint Célestin, saint Bonaventure, sainte Benoîte.
- Calice et patène n°1, argent (fig.). Décor de style 1830 : fausse coupe ajourée à motifs de blé, vigne et roseaux ; nœud gravé de plantes ; sur le pied, motifs de blé, vigne et croix devant Jérusalem, repoussés. Sur la patène : IHS. Dimensions : h = 29 ; diamètre coupe = 9 ; diamètre pied = 14,3. Diamètre de la patène = 15. Poinçons : titre I et garantie argent, après 1838 ; poinçon d'orfèvre : Alexandre Thierry, orfèvre parisien actif de 1823 à 1853. Une réparation a été effectuée au niveau du pied ; la tige a peut-être été écourtée.
- Calice n°2, argent (coupe) et métal argenté (pied). Dimensions : h = 27,5 ; diamètre coupe = 9,3 ; diamètre pied = 14. Poinçons : titre et garantie argent, après 1838 ; poinçon d'orfèvre illisible. Etiquette « Deprez-Sueur » collée au revers du pied. Ce calice est en mauvais état : l'argent est oxydé, la tige est cassée au-dessus du nœud.
- Ensemble de trois candélabres (fig.) , métal doré, néo-gothiques, 19e siècle. Décor : anges tenant un phylactère.
- 2 petits candélabres, fer forgé, 19e siècle.
- Candélabre funéraire (fig.), bois, 19e siècle ?
- Canons d'autel, néogothiques, portant la signature : « Debost et Des Mottes au Sacré-Coeur de Marie, 55 rue de Vaugirard (Paris) ». (tribune).
- Canons d'autel, signés « Paris. L. Turgis ». (tribune).
- 6 chandeliers, métal doré, 19e siècle (sacristie).
- 6 chandeliers, métal doré, avec croix d'autel assortie, 19e siècle (maître-autel).
- 2 châsses néo-gothiques, métal doré, 19e siècle (fig.). Couronnées par des statuettes d'ange. Châsse n°1 : reliques de saint Jacques, saint François-Xavier, saint Thomas d'Aquin, saint Pierre, saint Jean-Baptiste (au centre), saint Paul, sainte Thérèse, saint Bernard, saint Eloi, saint Roch. Châsse n°2 : reliques de sainte Catherine, sainte Marguerite Marie Alacoque, sainte Marie Madeleine de Pazzi, sainte Claire, saint Firmin (au centre), sainte Colette, saint Martin, sainte Ursule, saint Louis, sainte Elisabeth.
- Chemin de croix, plâtre polychrome, 19e siècle.
- Chemin de croix, lithographies, 19e siècle, provenant de la chapelle Notre-Dame. (tribune) Signé : « Paris. Th. Lefèvre, édit. Rue des Poitevins, 2 » ; « Lith. Becquet frères ».
- Ciboire n°1 (fig.), argent (coupe et couvercle) et métal argenté (pied). Décor réduit : la coupe est lisse ; le couvercle, le nœud et le pied portent un décor de feuilles et fleurs ciselées. Dimensions : h = 17, 5 ; diamètre coupe = 9,1 ; diamètre pied = 10. Poinçons : titre I et garantie argent, Paris, 1809-1819 ; poinçons d'orfèvre : Pierre-Jacques Meurice, orfèvre parisien (PM, épi de blé ; le bas est effacé mais laisse deviner le croissant). Poinçon insculpé en 1806 puis en 1812-1813. Le ciboire a perdu sa croix sommitale.
- Ciboire n°2, argent (coupe et couvercle), métal argenté (pied). Décor réduit : la coupe et le couvercle sont lisses ; seul le pied porte un décor de feuilles et fleurs gravées, avec une bande de cannelures. Dimensions : h = 24 ; diamètre coupe = 9 ; diamètre pied = 11,5. Poinçons (sur la coupe) : titre et garantie argent, après 1838 ; poinçon d'orfèvre : Henry Nesme, orfèvre lyonnais actif de 1924 à 1935. Ce poinçon est étonnant dans une oeuvre adoptant le style du premier quart du 19e siècle. Sans doute la coupe a-t-elle été refaite, et reposée sur un pied beaucoup plus ancien.
- 2 croix d'autel, 19e siècle.
- Croix de sacristie, bois et métal, 19e siècle.
- Croix de procession, métal argenté et hampe de bois, 19e siècle (sacristie).
- Petite croix d'autel en fonte argentée, dont le pied peut dater du 17e siècle (abside).
- Ostensor, métal doré et verres, 2e siècle (sacristie).
- Ostensor, 19e siècle (tribune).

- Patène n°2, argent. Décor gravé : IHS. Diamètre : 15 cm. poinçons : titre I et garantie argent, après 1838 ; poinçon d'orfèvre (en partie effacé) : Martin et Dejean, orfèvres parisiens actifs de 1837 à 1846.
- Pupitre-thabor, néogothique, 19e siècle (abside).
- Reliquaire de sainte Marguerite, sainte Agathe, sainte Marie-Madeleine, saint Laurent, saint Luce, saint Martin, saint Firmin, saint Maurice, et une des onze mille Vierges (fig.). Métal doré. Décor ajouré encadrant la partie ovale : cornes d'abondance, sarments de vigne. 19e siècle.
- 3 vases d'autel, faïence blanche et dorée, 19e siècle (sacristie).

OBJETS CIVILS

- Paire de bras de lumière à deux torches, néoclassiques, fonte moulée, 19e siècle.

INSTRUMENTS DE MUSIQUE

- Harmonium, signé « J. Maugé, Paris » (abside).

LINGE et VETEMENTS LITURGIQUES

- 2 antependiums blancs et jaunes, début 20e siècle (sacristie).

Chapes

- En drap d'or, fin 19e-début 20e siècle, avec orfrois brodés en fil d'or (motifs floraux) et IHS sur le chaperon (armoire de la tribune).
- Deux chapes en drap d'or à orfrois fleuris, fin 19e-début 20e siècle (armoire de la tribune).
- Deux chapes noires, fin 19e-début 20e siècle (armoire de la tribune).

Chasubles

- En damas de soie blanche, fin 19e-début 20e siècle, avec orfrois en tissu façonné jaune et blanc à motifs de roses et IHS rayonnant au centre de la croix (armoire de la tribune).
- En moire de soie jaune, fin 19e-début 20e siècle, avec sur les orfrois des motifs de fleurs brochés sur fond de satin jaune et IHS rayonnant au centre de la croix (armoire de la tribune).
- Ensemble de 3 chasubles (blanche, violette et verte), années 1950. Etiquette « J. Vanpouille à Cambrai ». (sacristie).

Dais de procession

- 3 dais : blanc, or et violet (tribune).
- 2 dais (?), satin brodé de fleurs et du monogramme marial, début 20e siècle (tribune).

DIVERS

- 2 couronnes en laiton et verre, accessoires d'une Vierge à l'Enfant (sacristie).
- Diplôme d'agrégation à l'archiconfraternité du Cœur Immaculée de Marie, encadré. (tribune).
- Brancard funéraire, 20e siècle (tribune).

Illustrations



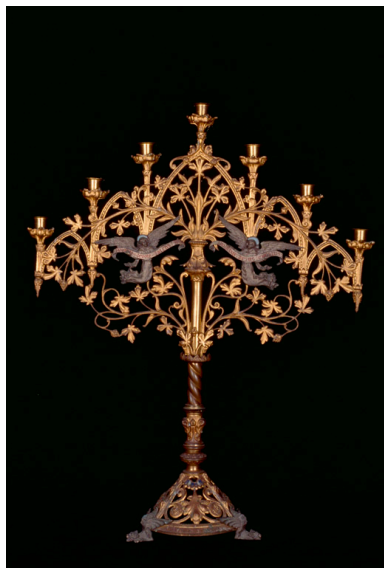
Vue intérieure, vers le chœur.
Phot. Irwin Leullier
IVR22_19998002034V



Baiser de paix en laiton,
abritant plusieurs reliques, dont
une de saint Jean-Baptiste.
Phot. Irwin Leullier
IVR22_19998001957X



Calice en argent, par
Alexandre Thierry, après 1838.
Phot. Irwin Leullier
IVR22_19998001956X



Candélabre néogothique.
Phot. Irwin Leullier
IVR22_19998001913ZA



Candelabre funéraire.
Phot. Irwin Leullier
IVR22_19998001973X



Ciboire, par Pierre-Jacques Meurice.
Phot. Irwin Leullier
IVR22_19998001985X



Reliquaire.
Phot. Irwin Leullier
IVR22_19998001978X



Paire de châsses néogothiques.
Phot. Irwin Leullier
IVR22_19998001979X

Dossiers liés

Objet(s) contenu(s) dans l'édifice :

Eglise paroissiale Saint-Jean-Baptiste de Pierregot (IA80000184) Hauts-de-France, Somme, Pierregot

Auteur(s) du dossier : Judith Förstel, Sandrine Platerier

Copyright(s) : (c) Région Hauts-de-France - Inventaire général



Vue intérieure, vers le chœur.

IVR22_19998002034V

Auteur de l'illustration : Irwin Leullier

(c) Ministère de la culture - Inventaire général ; (c) Département de la Somme ; (c) AGIR-Pic
reproduction soumise à autorisation du titulaire des droits d'exploitation



Baiser de paix en laiton, abritant plusieurs reliques, dont une de saint Jean-Baptiste.

IVR22_19998001957X

Auteur de l'illustration : Irwin Leullier

(c) Ministère de la culture - Inventaire général ; (c) Département de la Somme ; (c) AGIR-Pic
reproduction soumise à autorisation du titulaire des droits d'exploitation

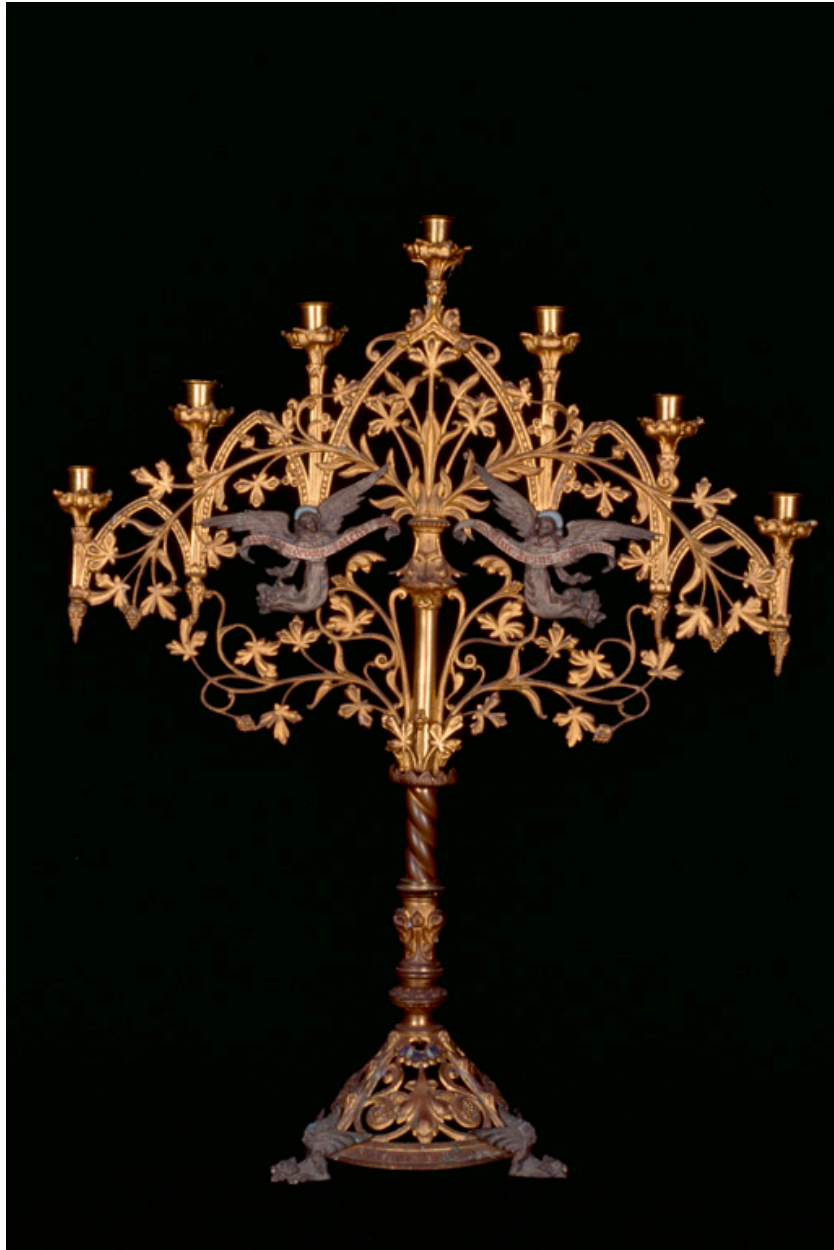


Calice en argent, par Alexandre Thierry, après 1838.

IVR22_19998001956X

Auteur de l'illustration : Irwin Leullier

(c) Ministère de la culture - Inventaire général ; (c) Département de la Somme ; (c) AGIR-Pic
reproduction soumise à autorisation du titulaire des droits d'exploitation



Candélabre néogothique.

IVR22_19998001913ZA

Auteur de l'illustration : Irwin Leullier

(c) Ministère de la culture - Inventaire général ; (c) Département de la Somme ; (c) AGIR-Pic
reproduction soumise à autorisation du titulaire des droits d'exploitation



Candelabre funéraire.

IVR22_19998001973X

Auteur de l'illustration : Irwin Leullier

(c) Ministère de la culture - Inventaire général ; (c) Département de la Somme ; (c) AGIR-Pic
reproduction soumise à autorisation du titulaire des droits d'exploitation



Ciboire, par Pierre-Jacques Meurice.

IVR22_19998001985X

Auteur de l'illustration : Irwin Leullier

(c) Ministère de la culture - Inventaire général ; (c) Département de la Somme ; (c) AGIR-Pic
reproduction soumise à autorisation du titulaire des droits d'exploitation



Reliquaire.

IVR22_19998001978X

Auteur de l'illustration : Irwin Leullier

(c) Ministère de la culture - Inventaire général ; (c) Département de la Somme ; (c) AGIR-Pic
reproduction soumise à autorisation du titulaire des droits d'exploitation



Paire de châsses néogothiques.

IVR22_19998001979X

Auteur de l'illustration : Irwin Leullier

(c) Ministère de la culture - Inventaire général ; (c) Département de la Somme ; (c) AGIR-Pic
reproduction soumise à autorisation du titulaire des droits d'exploitation