

Hauts-de-France, Nord
Illies

Casemate à mitrailleuse 113

Références du dossier

Numéro de dossier : IA59004920

Date de l'enquête initiale : 2012

Date(s) de rédaction : 2014

Cadre de l'étude : enquête thématique régionale Les ouvrages fortifiés de la Première Guerre mondiale

Degré d'étude : étudié

Désignation

Dénomination : casemate

Précision sur la dénomination : casemate à mitrailleuse

Appellation : 113, blockhaus

Compléments de localisation

Milieu d'implantation :

Références cadastrales : 2014, 0A, 472

Historique

Cet édifice appartenant à la seconde position allemande, a vraisemblablement été construit très tardivement, comme le laissent supposer sa construction majoritairement constituée de blocs de béton préfabriqués et son plan, plus complexe qu'à l'ordinaire. Ces éléments laissent à penser que l'on a peut-être affaire à un des derniers édifices de la guerre. Relativement bien conservé et unique dans sa forme comme dans son gros-œuvre, cet édifice mériterait largement une protection.

Période(s) principale(s) : 1er quart 20e siècle

Description

Cette casemate à mitrailleuse, de plan polygonal possède deux entrées situées sur les pans coupés de la face antérieure et encadrant une large banquette de tir. Une large et profonde cuve à mitrailleuse creuse le couvrement. La face postérieure est flanquée aux angles deux tourelles polygonales demi-hors-oeuvre tout à fait inédite sur le secteur des Weppes ! De surcroît, si des blocs de béton moulé apparaissent parfois dans la construction de casemates, c'est toujours associés au béton coulé, or il semble ici constituer le matériau principale ! L'intérieur de l'édifice, accessible par deux entrées en chicane, confirme l'utilisation massive de blocs de béton préfabriqué de diverses tailles, à l'exception du couvrement et du mur de refend, ce qui fait de cet abri un unicum ! Les tourelles d'angle disposent chacune de deux larges embrasures de tir munies d'un dispositif de fixation de l'arme. Un relevé précis de l'édifice révèle un peu plus l'unicité et le soin apporté dans la construction. Contre toute attente, l'édifice n'est pas symétrique : La tourelle sud possède en effet un plan à 6 côtés contre 7 pour la tourelle nord, ce qui élargit un peu plus l'angle couvert par l'artillerie.

Éléments descriptifs

Matériau(x) du gros-œuvre, mise en oeuvre et revêtement : béton, béton armé

Matériau(x) de couverture : béton en couverture

Étage(s) ou vaisseau(x) : en rez-de-chaussée

Type(s) de couverture : terrasse

Typologies et état de conservation

Typologies : entrée en chicane ; banquette de tir ; cuve à mitrailleuse ; bloc de béton

État de conservation : désaffecté, envahi par la végétation

Décor

Précision sur les représentations :

Les blocs de béton, majoritaires dans le gros-oeuvre de l'édifice, alliés aux deux tourelles demi-hors-oeuvre font de cette casemate un unicum sur le secteur des Weppes

Statut, intérêt et protection

Cette casemate à mitrailleuse appartient aux ouvrages allemands de seconde position. Elle partage donc de larges similitudes avec ses proches voisines : plan polygonal, entrées situées sur les pans coupée de la face antérieure et encadrant une large banquette de tir, enfin, une large et profonde cuve à mitrailleuse creusée dans le couvrement

Intérêt de l'œuvre : vestiges de guerre, à signaler

Éléments remarquables : casemate

Statut de la propriété : propriété privée

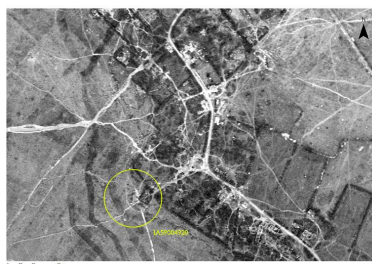
Références documentaires

Documents figurés

- **Gebrauchsanweisung bei den Unterstand-bau mit Eisenbetonsteinen** (Bayerisches Hauptstaatsarchiv, Munich ; Pls militaerbauwesen allgem 194).
- **Photographie aérienne du 06/09/1918** (Imperial War Museum, Londres ; 33115).

Illustrations

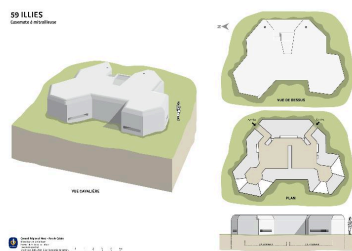
Instructions de montage d'un
abri en blocs de béton moulés
IVR32_2018590001NUCA



Situation de l'édifice sur
une photographie aérienne
britannique du 06/09/1918
Phot. Jean-Marc Ramette
IVR32_20175900745NUCA



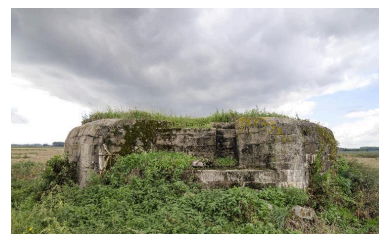
Situation de l'édifice sur une
photographie aérienne de 2009
Phot. Jean-Marc Ramette
IVR32_20175900746NUCA



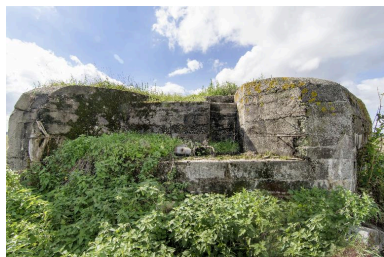
Plan, élévation et vue cavalière
d'après des relevés de terrain
Dess. Eddy Stein
IVR31_20155908092NUD



Vue générale, vers l'ouest
Phot. Jean-Marc Ramette
IVR31_20145905127NUCA



Vue générale vers l'ouest
Phot. Jean-Marc Ramette
IVR31_20145905077NUCA



Vue générale, vers l'ouest
Phot. Jean-Marc Ramette
IVR31_20145905112NUCA



Vue de trois-quarts vers le nord-ouest. L'entrée sud-est, à gauche, la banquette de tir à droite
Phot. Jean-Marc Ramette
IVR31_20145905111NUCA



Vue de trois-quarts vers le nord. A gauche, l'entrée sud-est
Phot. Jean-Marc Ramette
IVR31_20145905110NUCA



Vue de trois-quarts, vers nord-ouest. Entrée sud-est
Phot. Jean-Marc Ramette
IVR31_20145905082NUCA



Entrée sud-est
Phot. Jean-Marc Ramette
IVR31_20145905109NUCA



Vue latérale, vers le nord-ouest. A gauche, la tourelle sud. A droite l'entrée sud-est
Phot. Jean-Marc Ramette
IVR31_20145905081NUCA



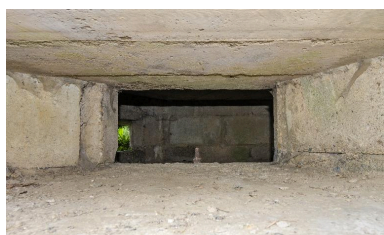
Vue latérale, vers le nord.
Phot. Jean-Marc Ramette
IVR31_20145905107NUCA



Vue vers le nord-ouest. Embrasure de tir de la tourelle sud
Phot. Jean-Marc Ramette
IVR31_20145905115NUCA



Embrasure de tir de la tourelle sud, vers le nord-ouest
Phot. Jean-Marc Ramette
IVR31_20145905108NUCA



Tourelle sud. Embrasure de tir et support de mitrailleuse
Phot. Jean-Marc Ramette
IVR31_20145905123NUCA



Embrasure de tir de la tourelle sud, vers le nord (au grand angulaire)
Phot. Jean-Marc Ramette
IVR31_20145905106NUCA



Vue de trois-quarts vers le nord-est
Phot. Jean-Marc Ramette
IVR31_20145905118NUCA



Vue de trois-quarts vers le nord-est
Phot. Jean-Marc Ramette
IVR31_20145905105NUCA



Vue générale vers l'est
Phot. Jean-Marc Ramette
IVR31_20145905079NUCA



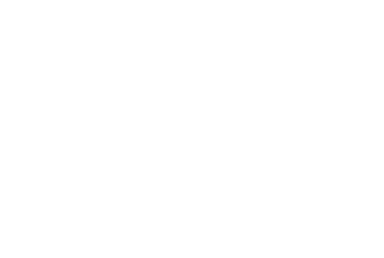
Embrasure de tir de la tourelle nord
Phot. Jean-Marc Ramette
IVR31_20145905102NUCA



Tourelle nord, vers le sud-est
Phot. Jean-Marc Ramette
IVR31_20145905078NUCA



Vue de trois-quarts, vers le sud-ouest
Phot. Jean-Marc Ramette
IVR31_20145905125NUCA



Vue vers le nord. A gauche la
tourelle sud. A droite, la tourelle nord
Phot. Jean-Marc Ramette
IVR31_20145905080NUCA



Élévation ouest, vers le sud-
est (au grand angulaire)
Phot. Jean-Marc Ramette
IVR31_20145905120NUCA



Embrasure de tir, vue
latérale vers le sud
Phot. Jean-Marc Ramette
IVR31_20145905122NUCA



Vue de trois-quarts vers le
sud-ouest. Entrée nord-est
Phot. Jean-Marc Ramette
IVR31_20145905113NUCA



Depuis le couvrement,
la cuve à mitrailleuse
Phot. Jean-Marc Ramette
IVR31_20145905100NUCA



Vue générale, vers l'est
Phot. Jean-Marc Ramette
IVR31_20145905119NUCA



Pierre angulaire saillante sur la
tourelle nord, probablement une des
fixations de la bâche de camouflage
Phot. Jean-Marc Ramette
IVR31_20145905104NUCA



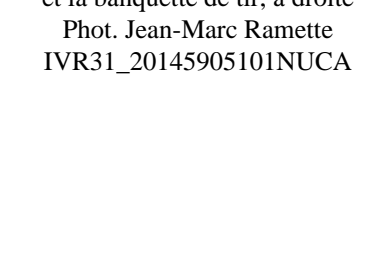
Vue de trois-quarts vers le sud-est
Phot. Jean-Marc Ramette
IVR31_20145905121NUCA



Vue de trois-quarts, vers le sud-ouest
Phot. Jean-Marc Ramette
IVR31_20145905126NUCA



Depuis le couvrement, la cuve
à mitrailleuse, le logement d'un
des deux servants, au centre,
et la banquette de tir, à droite
Phot. Jean-Marc Ramette
IVR31_20145905101NUCA





Depuis le couvrement, la banquette de tir et la cuve à mitrailleuse
Phot. Jean-Marc Ramette
IVR31_20145905093NUCA



Vue intérieure de la salle sud vers le couloir en chicane de l'entrée sud-est
Phot. Jean-Marc Ramette
IVR31_20145905089NUCA



vue intérieure de la salle nord. En face l'entrée de la tourelle nord
Phot. Jean-Marc Ramette
IVR31_20145905085NUCA



Vue intérieure de la tourelle sud
Phot. Jean-Marc Ramette
IVR31_20145905083NUCA



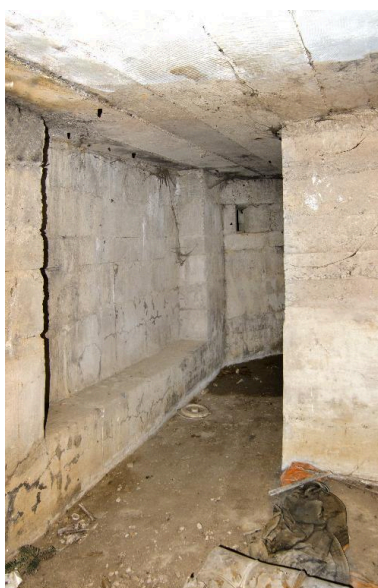
Tourelle sud. Embrasure de tir avec support de mitrailleuse
Phot. Jean-Marc Ramette
IVR31_20145905090NUCA



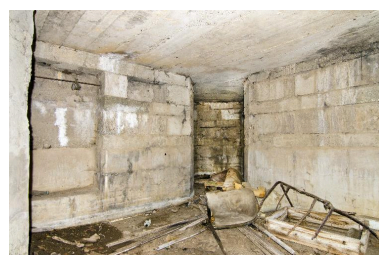
Tourelle sud. Embrasure de tir avec support de mitrailleuse
Phot. Jean-Marc Ramette
IVR31_20145905091NUCA



Vue intérieure. Passage entre les deux salles et grande niche, à droite
Phot. Jean-Marc Ramette
IVR31_20145905084NUCA



Vue intérieure, passage entre les deux salles, vers le sud
Phot. Jean-Marc Ramette
IVR31_20145905086NUCA



Vue intérieure, salle nord. En face, la tourelle nord
Phot. Jean-Marc Ramette
IVR31_20145905088NUCA

Dossiers liés

Dossiers de synthèse :

Les ouvrages fortifiés de la première guerre mondiale : le Champ de bataille des Weppes - dossier de présentation (IA59005044)

Oeuvre(s) contenue(s) :

Auteur(s) du dossier : Jean-Marc Ramette

Copyright(s) : (c) Région Hauts-de-France - Inventaire général

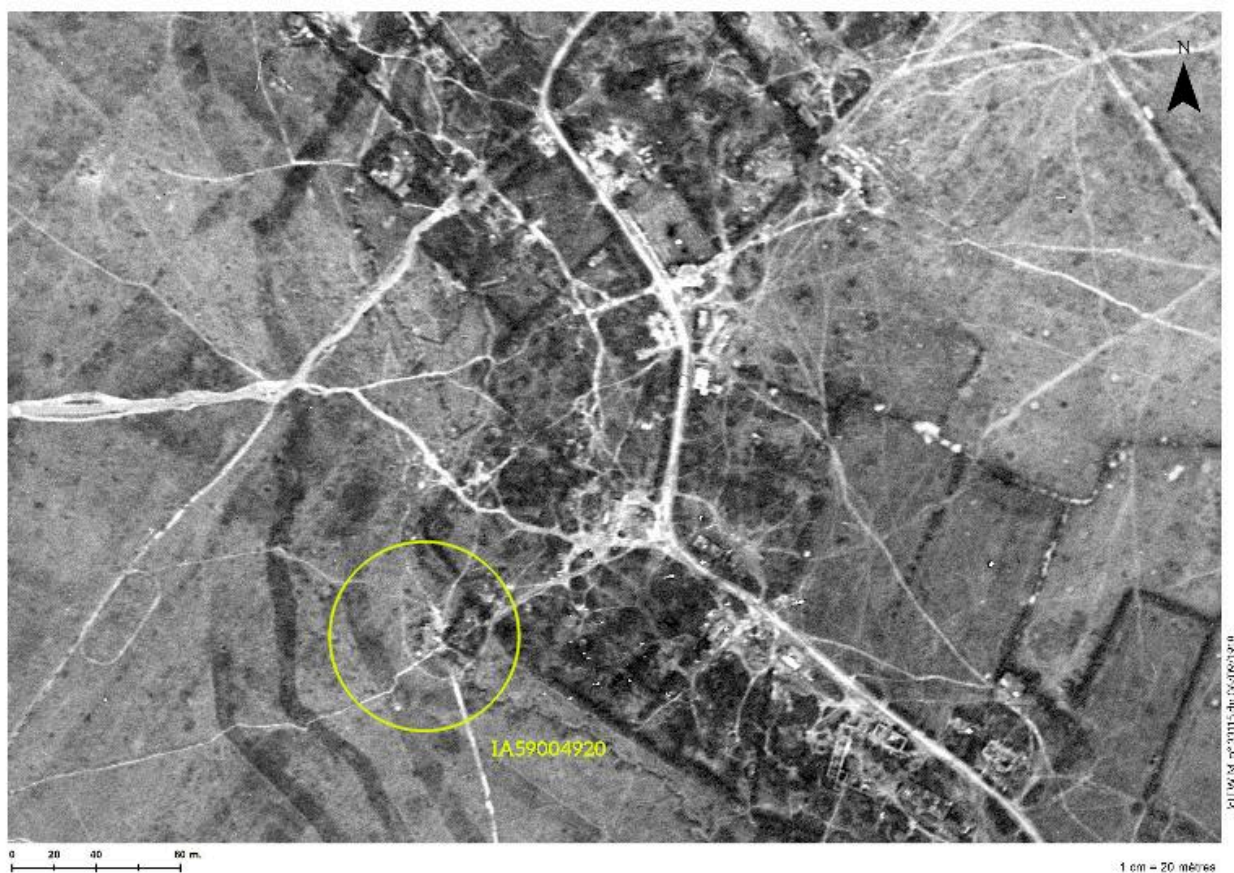
Instructions de montage d'un abri en blocs de béton moulés

Référence du document reproduit :

- **Gebrauchsanweisung bei den Unterstand-bau mit Eisenbetonsteinen** (Bayerisches Hauptstaatsarchiv, Munich ; Pls militaerbauwesen allgem 194).

IVR32_20185900001NUCA

(c) Bayerisches Hauptstaatsarchiv, München, Deutschland ; (c) Région Hauts-de-France - Inventaire général
reproduction interdite



Situation de l'édifice sur une photographie aérienne britannique du 06/09/1918

Référence du document reproduit :

- **Photographie aérienne du 06/09/1918** (Imperial War Museum, Londres ; 33115).

IVR32_20175900745NUCA

Auteur de l'illustration : Jean-Marc Ramette

(c) Région Hauts-de-France - Inventaire général ; (c) Imperial War Museum, London, United-Kingdom
reproduction soumise à autorisation du titulaire des droits d'exploitation



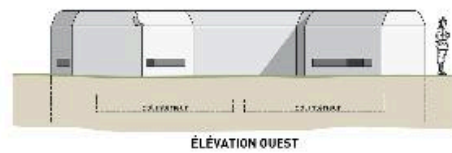
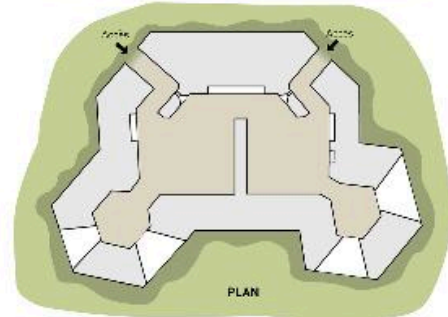
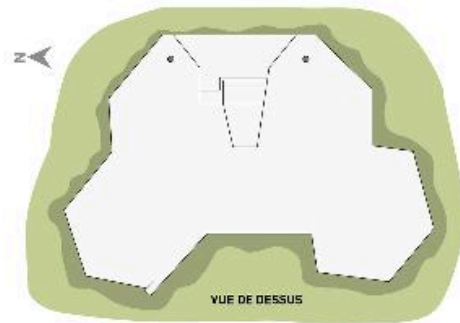
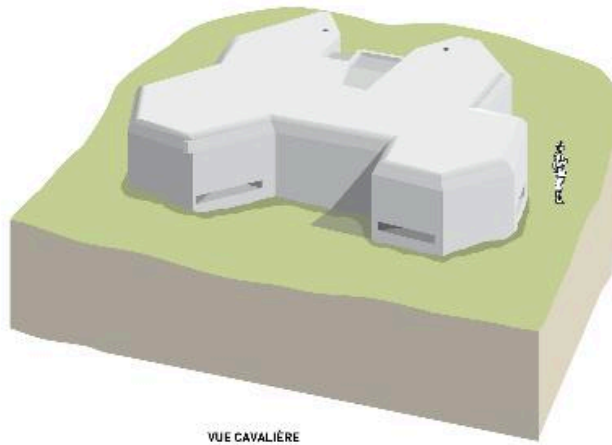
Situation de l'édifice sur une photographie aérienne de 2009

IVR32_20175900746NUCA

Auteur de l'illustration : Jean-Marc Ramette

(c) Région Hauts-de-France - Inventaire général ; (c) IGN
reproduction soumise à autorisation du titulaire des droits d'exploitation

59 ILLIES
Casemate à mitrailleuse



Plan, élévation et vue cavalière d'après des relevés de terrain

IVR31_20155908092NUD

Auteur de l'illustration : Eddy Stein

(c) Région Hauts-de-France - Inventaire général

reproduction soumise à autorisation du titulaire des droits d'exploitation



Vue générale, vers l'ouest

IVR31_20145905127NUCA

Auteur de l'illustration : Jean-Marc Ramette

(c) Région Hauts-de-France - Inventaire général

reproduction soumise à autorisation du titulaire des droits d'exploitation



Vue générale vers l'ouest

IVR31_20145905077NUCA

Auteur de l'illustration : Jean-Marc Ramette

(c) Région Hauts-de-France - Inventaire général

reproduction soumise à autorisation du titulaire des droits d'exploitation



Vue générale, vers l'ouest

IVR31_20145905112NUCA

Auteur de l'illustration : Jean-Marc Ramette

(c) Région Hauts-de-France - Inventaire général

reproduction soumise à autorisation du titulaire des droits d'exploitation



Vue de trois-quarts vers le nord-ouest. L'entrée sud-est, à gauche, la banquette de tir à droite

IVR31_20145905111NUCA

Auteur de l'illustration : Jean-Marc Ramette

(c) Région Hauts-de-France - Inventaire général

reproduction soumise à autorisation du titulaire des droits d'exploitation



Vue de trois-quarts vers le nord. A gauche, l'entrée sud-est

IVR31_20145905110NUCA

Auteur de l'illustration : Jean-Marc Ramette

(c) Région Hauts-de-France - Inventaire général

reproduction soumise à autorisation du titulaire des droits d'exploitation



Vue de trois-quarts, vers nord-ouest. Entrée sud-est

IVR31_20145905082NUCA

Auteur de l'illustration : Jean-Marc Ramette

(c) Région Hauts-de-France - Inventaire général

reproduction soumise à autorisation du titulaire des droits d'exploitation



Entrée sud-est

IVR31_20145905109NUCA

Auteur de l'illustration : Jean-Marc Ramette

(c) Région Hauts-de-France - Inventaire général

reproduction soumise à autorisation du titulaire des droits d'exploitation



Vue latérale, vers le nord-ouest. A gauche, la tourelle sud. A droite l'entrée sud-est

IVR31_20145905081NUCA

Auteur de l'illustration : Jean-Marc Ramette

(c) Région Hauts-de-France - Inventaire général

reproduction soumise à autorisation du titulaire des droits d'exploitation



Vue latérale, vers le nord.

IVR31_20145905107NUCA

Auteur de l'illustration : Jean-Marc Ramette

(c) Région Hauts-de-France - Inventaire général

reproduction soumise à autorisation du titulaire des droits d'exploitation



Vue vers le nord-ouest. Embrasure de tir de la tourelle sud

IVR31_20145905115NUCA

Auteur de l'illustration : Jean-Marc Ramette

(c) Région Hauts-de-France - Inventaire général

reproduction soumise à autorisation du titulaire des droits d'exploitation



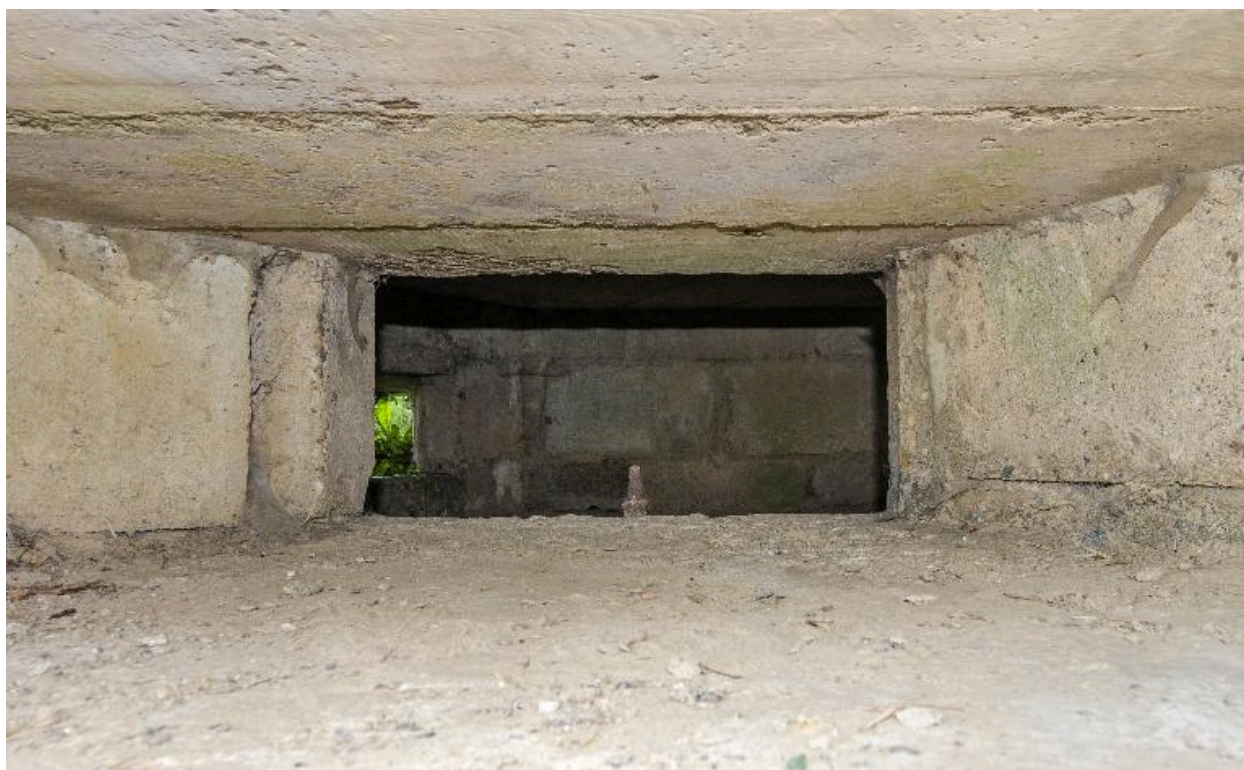
Embrasure de tir de la tourelle sud, vers le nord-ouest

IVR31_20145905108NUCA

Auteur de l'illustration : Jean-Marc Ramette

(c) Région Hauts-de-France - Inventaire général

reproduction soumise à autorisation du titulaire des droits d'exploitation



Tourelle sud. Embrasure de tir et support de mitrailleuse

IVR31_20145905123NUCA

Auteur de l'illustration : Jean-Marc Ramette

(c) Région Hauts-de-France - Inventaire général

reproduction soumise à autorisation du titulaire des droits d'exploitation



Embrasure de tir de la tourelle sud, vers le nord (au grand angulaire)

IVR31_20145905106NUCA

Auteur de l'illustration : Jean-Marc Ramette

(c) Région Hauts-de-France - Inventaire général

reproduction soumise à autorisation du titulaire des droits d'exploitation



Vue de trois-quarts vers le nord-est

IVR31_20145905118NUCA

Auteur de l'illustration : Jean-Marc Ramette

(c) Région Hauts-de-France - Inventaire général

reproduction soumise à autorisation du titulaire des droits d'exploitation



Vue de trois-quarts vers le nord-est

IVR31_20145905105NUCA

Auteur de l'illustration : Jean-Marc Ramette

(c) Région Hauts-de-France - Inventaire général

reproduction soumise à autorisation du titulaire des droits d'exploitation



Vue vers le nord. A gauche la tourelle sud. A droite, la tourelle nord

IVR31_20145905080NUCA

Auteur de l'illustration : Jean-Marc Ramette

(c) Région Hauts-de-France - Inventaire général

reproduction soumise à autorisation du titulaire des droits d'exploitation



Vue générale, vers l'est

IVR31_20145905119NUCA

Auteur de l'illustration : Jean-Marc Ramette

(c) Région Hauts-de-France - Inventaire général

reproduction soumise à autorisation du titulaire des droits d'exploitation



Vue générale vers l'est

IVR31_20145905079NUCA

Auteur de l'illustration : Jean-Marc Ramette

(c) Région Hauts-de-France - Inventaire général

reproduction soumise à autorisation du titulaire des droits d'exploitation



Elévation ouest, vers le sud-est (au grand angulaire)

IVR31_20145905120NUCA

Auteur de l'illustration : Jean-Marc Ramette

(c) Région Hauts-de-France - Inventaire général

reproduction soumise à autorisation du titulaire des droits d'exploitation



Pierre angulaire saillante sur la tourelle nord, probablement une des fixations de la bâche de camouflage

IVR31_20145905104NUCA

Auteur de l'illustration : Jean-Marc Ramette

(c) Région Hauts-de-France - Inventaire général

reproduction soumise à autorisation du titulaire des droits d'exploitation



Embrasure de tir de la tourelle nord

IVR31_20145905102NUCA

Auteur de l'illustration : Jean-Marc Ramette

(c) Région Hauts-de-France - Inventaire général

reproduction soumise à autorisation du titulaire des droits d'exploitation



Embrasure de tir, vue latérale vers le sud

IVR31_20145905122NUCA

Auteur de l'illustration : Jean-Marc Ramette

(c) Région Hauts-de-France - Inventaire général

reproduction soumise à autorisation du titulaire des droits d'exploitation



Vue de trois-quarts vers le sud-est

IVR31_20145905121NUCA

Auteur de l'illustration : Jean-Marc Ramette

(c) Région Hauts-de-France - Inventaire général

reproduction soumise à autorisation du titulaire des droits d'exploitation



Tourelle nord, vers le sud-est

IVR31_20145905078NUCA

Auteur de l'illustration : Jean-Marc Ramette

(c) Région Hauts-de-France - Inventaire général

reproduction soumise à autorisation du titulaire des droits d'exploitation



Vue de trois-quarts vers le sud-ouest. Entrée nord-est

IVR31_20145905113NUCA

Auteur de l'illustration : Jean-Marc Ramette

(c) Région Hauts-de-France - Inventaire général

reproduction soumise à autorisation du titulaire des droits d'exploitation



Vue de trois-quarts, vers le sud-ouest

IVR31_20145905126NUCA

Auteur de l'illustration : Jean-Marc Ramette

(c) Région Hauts-de-France - Inventaire général

reproduction soumise à autorisation du titulaire des droits d'exploitation



Vue de trois-quarts, vers le sud-ouest

IVR31_20145905125NUCA

Auteur de l'illustration : Jean-Marc Ramette

(c) Région Hauts-de-France - Inventaire général

reproduction soumise à autorisation du titulaire des droits d'exploitation



Depuis le couvrement, la cuve à mitrailleuse

IVR31_20145905100NUCA

Auteur de l'illustration : Jean-Marc Ramette

(c) Région Hauts-de-France - Inventaire général

reproduction soumise à autorisation du titulaire des droits d'exploitation



Depuis le couvrement, la cuve à mitrailleuse, le logement d'un des deux servants, au centre, et la banquette de tir, à droite

IVR31_20145905101NUCA

Auteur de l'illustration : Jean-Marc Ramette

(c) Région Hauts-de-France - Inventaire général

reproduction soumise à autorisation du titulaire des droits d'exploitation



Depuis le couvrement, la banquette de tir et la cuve à mitrailleuse

IVR31_20145905093NUCA

Auteur de l'illustration : Jean-Marc Ramette

(c) Région Hauts-de-France - Inventaire général

reproduction soumise à autorisation du titulaire des droits d'exploitation



Vue intérieure de la salle sud vers le couloir en chicane de l'entrée sud-est

IVR31_20145905089NUCA

Auteur de l'illustration : Jean-Marc Ramette

(c) Région Hauts-de-France - Inventaire général

reproduction soumise à autorisation du titulaire des droits d'exploitation



vue intérieure de la salle nord. En face l'entrée de la tourelle nord

IVR31_20145905085NUCA

Auteur de l'illustration : Jean-Marc Ramette

(c) Région Hauts-de-France - Inventaire général

reproduction soumise à autorisation du titulaire des droits d'exploitation



Vue intérieure de la tourelle sud

IVR31_20145905083NUCA

Auteur de l'illustration : Jean-Marc Ramette

(c) Région Hauts-de-France - Inventaire général

reproduction soumise à autorisation du titulaire des droits d'exploitation



Tourelle sud. Embrasure de tir avec support de mitrailleuse

IVR31_20145905090NUCA

Auteur de l'illustration : Jean-Marc Ramette

(c) Région Hauts-de-France - Inventaire général

reproduction soumise à autorisation du titulaire des droits d'exploitation



Tourelle sud. Embrasure de tir avec support de mitrailleuse

IVR31_20145905091NUCA

Auteur de l'illustration : Jean-Marc Ramette

(c) Région Hauts-de-France - Inventaire général

reproduction soumise à autorisation du titulaire des droits d'exploitation



Vue intérieure. Passage entre les deux salles et grande niche, à droite

IVR31_20145905084NUCA

Auteur de l'illustration : Jean-Marc Ramette

(c) Région Hauts-de-France - Inventaire général

reproduction soumise à autorisation du titulaire des droits d'exploitation



Vue intérieure, passage entre les deux salles, vers le sud

IVR31_20145905086NUCA

Auteur de l'illustration : Jean-Marc Ramette

(c) Région Hauts-de-France - Inventaire général

reproduction soumise à autorisation du titulaire des droits d'exploitation



Vue intérieure, salle nord. En face, la tourelle nord

IVR31_20145905088NUCA

Auteur de l'illustration : Jean-Marc Ramette

(c) Région Hauts-de-France - Inventaire général

reproduction soumise à autorisation du titulaire des droits d'exploitation