

Hauts-de-France, Somme  
Villers-Bretonneux  
rue de Demuin

## Chapelle commémorative de la guerre de 1870 (détruite)

### Références du dossier

Numéro de dossier : IA80010796

Date de l'enquête initiale : 2020

Date(s) de rédaction : 2020

Cadre de l'étude : inventaire préliminaire Val de Somme, patrimoine mémoriel , patrimoine de la Reconstruction

Degré d'étude : repéré

### Désignation

Dénomination : chapelle

### Compléments de localisation

Milieu d'implantation : en ville

Références cadastrales : 1933, S2, 121

### Historique

D'après Hareux (2007), la chapelle, à la mémoire des soldats morts en 1870, est élevée par souscription sur un terrain donné par la famille Poiret-Delacour, qui finance également la décoration intérieure. L'un des plus importants souscripteurs est le Département du Nord, en reconnaissance des soins apportés à ses blessés dans les ambulances de Villers-Bretonneux. Le *Progrès de la Somme* (25/06/1872) signale des billets de train spéciaux pour venir assister à la bénédiction. Parmi le mobilier signalé par Jean-Michel Hareux figurent un autel provenant des ateliers Buisine de Lille, une statue en pierre de Tonnerre représentant une Vierge de l'Espérance signée Biebuyck, des peintures murales de Turpin, enfin des verrières provenant de l'atelier Bazin au Mesnil-Saint-Firmin (Oise) représentant Rachel pleurant ses fils et La résurrection de la fille de Jaïre.

Détruite durant la Première Guerre mondiale, la chapelle est connue par des cartes postales et des gravures. Construite en briques et couverte d'ardoises et de zinc, elle présente un plan allongé à faux transept, dont la croisée est surmontée d'un dôme. Une fouille de l'INRAP, en 2013, a mis au jour les fondations de brique et de moellons de pierre. L'édifice présentait des dimensions de 9,60 m. de long et 5,70 m de large.

Elle est reconstruite après la Première Guerre mondiale, sur des plans de l'architecte Marcel Gauderon conservés aux archives départementales datés de 1932 (AD Somme ; 10R 1274). Cette nouvelle chapelle, représentée sur le cadastre de 1933, a été détruite en 1970.

Période(s) principale(s) : 3e quart 19e siècle (détruit), 2e quart 20e siècle

Auteur(s) de l'oeuvre : Edouard Buisine (menuisier-ébéniste, attribution par travaux historiques), Pierre Turpin (peintre, attribution par travaux historiques), Henri Biebuyck (sculpteur, attribution par travaux historiques), Marcel Aloïs Alphonse Gauderon (architecte, attribution par source)

### Description

#### Éléments descriptifs

#### Typologies et état de conservation

Typologies : style éclectique

État de conservation : détruit

## Statut, intérêt et protection

La construction de cette chapelle, élevée, grâce à une souscription publique "en mémoire des soldats tombés dans le combat livré sur le territoire de cette commune", sur le lieu même de la bataille, précède l'érection du monument aux morts dans le cimetière en 1878.

Statut de la propriété : propriété publique

## Références documentaires

### Documents d'archive

- **Péronne. Le nouveau tribunal.** *Le Progrès de la Somme*, 9 juillet 1931, p. 3.  
25 juin 1872, p. 3.

### Documents figurés

- **Villers-Bretonneux. La chapelle.** Carte postale, début 20e siècle (coll. part.).
- **Souvenir Français. Chapelle commémorative à Villers-Bretonneux. Propriété de Melle Poiret.** Projet de reconstruction par Gauderon architecte, 1932 (AD Somme ; 10R 1274).

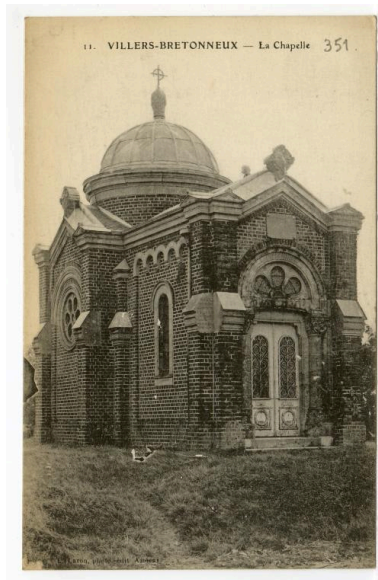
### Bibliographie

- HAREUX, Jean-Michel. **Villers-Bretonneux.** Société d'Etudes et de recherches Historiques et Archéologiques de Montdidier et sa région. Amiens, 2007.  
tome 2, p. 128-129.

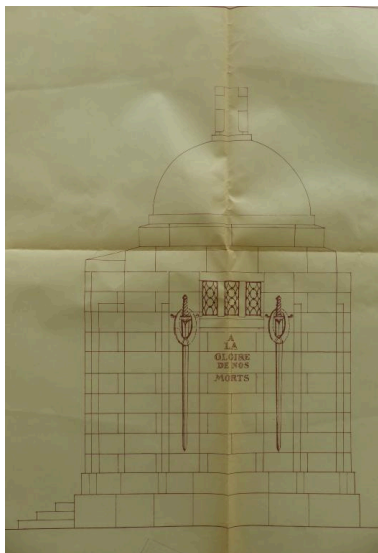
### Liens web

- Présentation de la fouille sur le site de l'INRAP. : <https://www.inrap.fr/des-occupations-gauloises-et-une-chapelle-commemorative-de-la-guerre-de-1870-5273#>

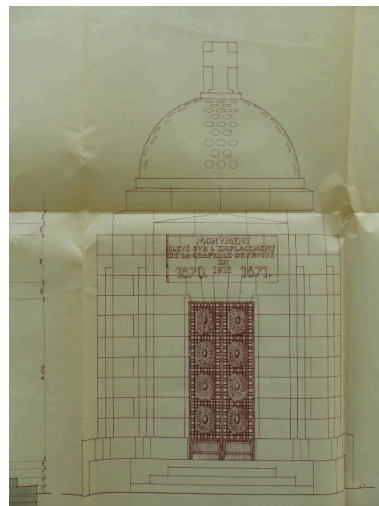
## Illustrations



Villers-Bretonneux. La chapelle. Carte postale, début 20e siècle (coll. part.).  
IVR22\_20078000248NUC2A



Chapelle commémorative à Villers-Bretonneux. Propriété de Melle Poiret. Projet de reconstruction. Face latérale, par Gauderon architecte, 1932 (AD Somme ; 10R 1274).  
Repro. Isabelle Barbedor  
IVR32\_20208005239NUCA



Chapelle commémorative à Villers-Bretonneux. Propriété de Melle Poiret. Projet de reconstruction. Façade antérieure, par Gauderon architecte, 1932 (AD Somme ; 10R 1274).  
Repro. Isabelle Barbedor  
IVR32\_20208005240NUCA

## Dossiers liés

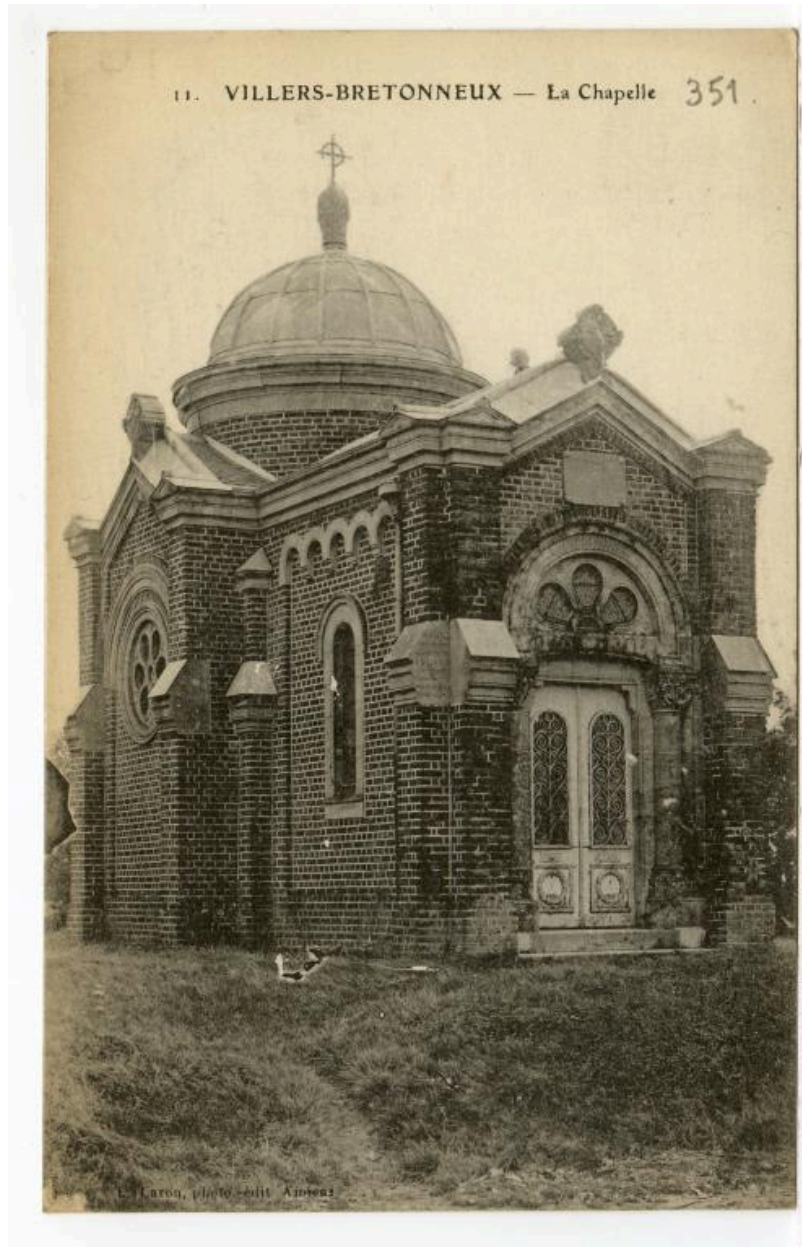
**Oeuvre(s) contenue(s) :**

**Oeuvre(s) en rapport :**

La ville de Villers-Bretonneux (IA80010669) Hauts-de-France, Somme, Villers-Bretonneux

Auteur(s) du dossier : Isabelle Barbedor

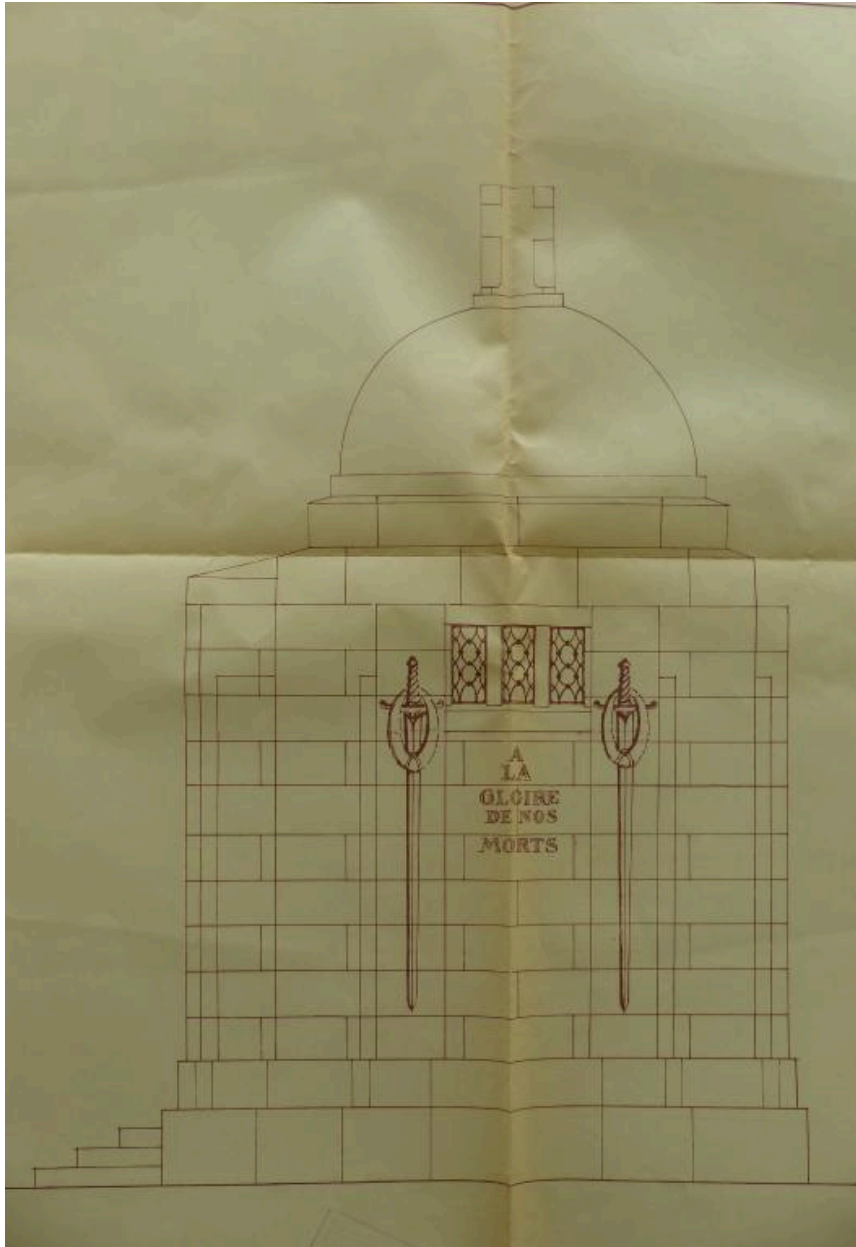
Copyright(s) : (c) Région Hauts-de-France - Inventaire général



Villers-Bretonneux. La chapelle. Carte postale, début 20e siècle (coll. part.).

IVR22\_20078000248NUC2A

(c) Région Hauts-de-France - Inventaire général  
reproduction soumise à autorisation du titulaire des droits d'exploitation

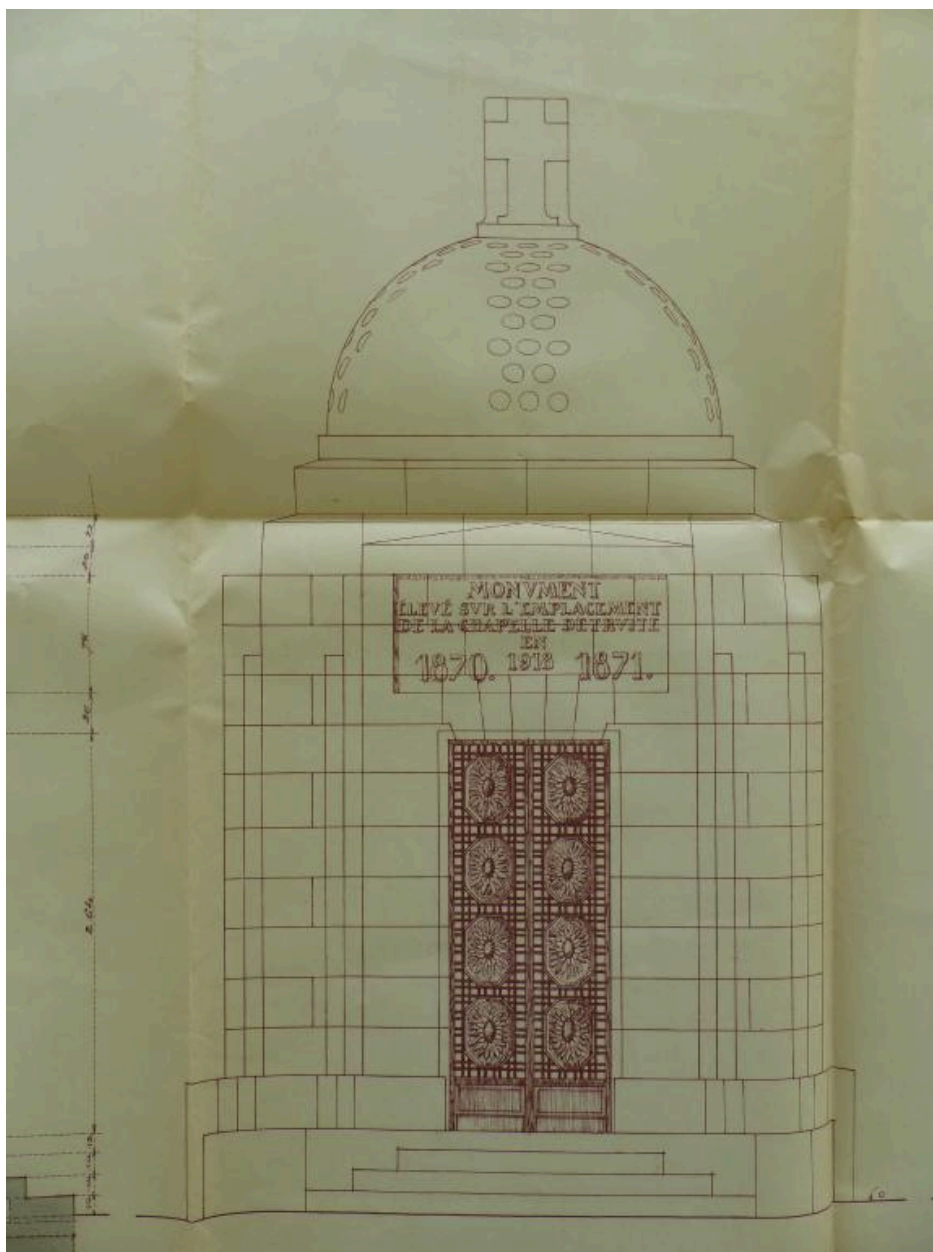


Chapelle commémorative à Villers-Bretonneux. Propriété de Melle Poiret. Projet de reconstruction. Face latérale, par Gauderon architecte, 1932 (AD Somme ; 10R 1274).

IVR32\_20208005239NUCA

Auteur de l'illustration (reproduction) : Isabelle Barbedor

(c) Région Hauts-de-France - Inventaire général ; (c) Département de la Somme - Archives départementales  
reproduction soumise à autorisation du titulaire des droits d'exploitation



Chapelle commémorative à Villers-Bretonneux. Propriété de Melle Poiret. Projet de reconstruction. Façade antérieure, par Gauderon architecte, 1932 (AD Somme ; 10R 1274).

IVR32\_20208005240NUCA

Auteur de l'illustration (reproduction) : Isabelle Barbedor

(c) Région Hauts-de-France - Inventaire général ; (c) Département de la Somme - Archives départementales  
reproduction soumise à autorisation du titulaire des droits d'exploitation