

Hauts-de-France, Pas-de-Calais
Boulogne-sur-Mer
Basilique Notre-Dame, de l'Immaculée-Conception, parvis Notre-Dame
Ancienne cathédrale Notre-Dame, devenue basilique Notre-Dame-de-l'Immaculée-Conception

Ciboire

Références du dossier

Numéro de dossier : IM62000138
Date de l'enquête initiale : 1987
Date(s) de rédaction : 1987, 2024
Cadre de l'étude : inventaire topographique Boulogne-sur-Mer centre
Degré d'étude : étudié
Référence du dossier Monument Historique : PM62000372

Désignation

Dénomination : ciboire

Compléments de localisation

Milieu d'implantation : en ville
Emplacement dans l'édifice : sous vitrine dans la salle 1 du trésor dans la crypte (localisation en 1987)

Historique

Ce ciboire est daté de 1645 et porte le poinçon de l'orfèvre Jacques Arnoul. Le thème de la Passion utilisé en décor est caractéristique des ciboires de la première moitié du XVII^e siècle.

Période(s) principale(s) : 2e quart 17e siècle
Dates : 1645
Auteur(s) de l'oeuvre : Jacques Arnoul

Description

Le ciboire réalisé en argent doré se compose d'un pied rond, d'une tige comportant un nœud en forme d'urne et trois collerettes, une coupe et un couvercle emboîté. Fonds grainetés

Éléments descriptifs

Catégorie(s) technique(s) : orfèvrerie

Matériaux : argent doré, repoussé, ciselé au mat, découpé

Mesures :

h=30,1 ; d=15,4 (pied) ; d=13 (coupe)

Représentations :

représentation d'objet ; Les instruments de la Passion, figures bibliques

Une alternance de têtes d'angelots et d'instruments de la Passion figurent sur le pied, la coupe et le couvercle.

Le pied est bordé d'une rangée ajourée de feuilles d'acanthé.

Des feuilles d'eau décorent le sommet du pied, la base du nœud, l'ombilic du couvercle.

Collerettes et nœud godronnés.

Bague perlée.
Rang de feuilles imbriquées au sommet de la coupe.
Couvercle crucifère.

Inscriptions & marques : poinçon (gravé)

Précisions et transcriptions :

Description du poinçon : contour complexe, lettre 8 couronnée ; contour complexe, fleur de lis couronnée entre deux grains de remède, sous les grains de remède hermine à gauche et lettre A ?, ou motif en tulipe renversée à droite ; localisation des poinçons : à l'intérieur du couvercle, sous la coupe et sous le pied.

Statut, intérêt et protection

Ce dossier est republié en 2025 suite à la numérisation des photographies.

Intérêt de l'œuvre : à signaler

Protections : classé au titre objet, 1978/05/22

Statut de la propriété : propriété publique

Références documentaires

Bibliographie

- FRANCE. INVENTAIRE GÉNÉRAL DES MONUMENTS ET DES RICHESSES ARTISTIQUES DE LA FRANCE. COMMISSION RÉGIONALE NORD-PAS-DE-CALAIS. **Boulogne-sur-Mer, la cathédrale et basilique Notre-Dame, Pas-de-Calais**. Réd. Claudie Boissé ; fotogr. Philippe Dapvriil, Jean-Michel Périn. [Lille] : Association Christophe Dieudonné, 1988. (Images du patrimoine ; 56). p.36
- [Exposition. Château-Musée de Boulogne-sur-Mer. Janvier-mai 2009]. **De l'invisible au visible : Trésors sacrés du littoral nord**. Département du Pas-de-Calais, ville de Boulogne-sur-Mer ; commissaire général, Marc Verdure, commissaires associés, Eneline Chartier, Patrick Wintrebert.- Paris : Somogy éditions d'art, 2009. p.59

Liens web

- Dossier d'origine numérisé avec les références documentaires associées [consulté le 28/06/2024] : <http://www2.culture.gouv.fr/documentation/memoire/HTML/IVR31/IM62000138/INDEX.HTM>
- Plus de photos sur notre site : <https://images-inventaire.hautsdefrance.fr/images?q=IM62000138>

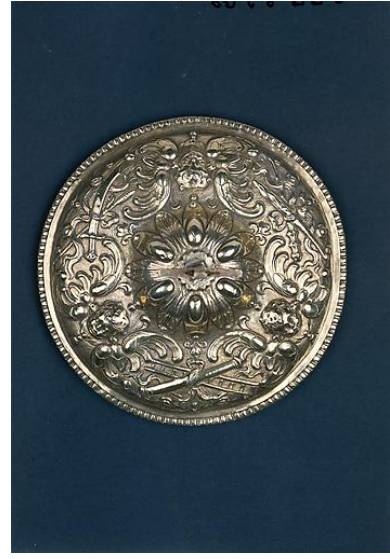
Illustrations



Vue générale plongeante.
Phot. Jean-Michel Périn
IVR31_19876200513X



Vue générale.
Phot. Jean-Michel Périn
IVR31_19886200149XA



Couvercle, vue de dessus.
Phot. Jean-Michel Périn
IVR31_19876200772XA



Coupe, instruments de la
Passion, marteau, tenailles.
Phot. Jean-Michel Périn
IVR31_19886200164XA

Dossiers liés

Édifice : Ancienne cathédrale Notre-Dame, devenue basilique Notre-Dame-de-l'Immaculée-Conception (IA00059447)
Hauts-de-France, Pas-de-Calais, Boulogne-sur-Mer, parvis Notre-Dame

Oeuvre(s) contenue(s) :

Oeuvre(s) en rapport :

Le mobilier de la basilique Notre-Dame, de l'Immaculée-Conception (IM62000040) Hauts-de-France, Pas-de-Calais,
Boulogne-sur-Mer, Basilique Notre-Dame, de l'Immaculée-Conception, parvis Notre-Dame

Auteur(s) du dossier : Lucie Grembert, Claudie Boissé, Pierre Boissé

Copyright(s) : (c) Région Hauts-de-France - Inventaire général



Vue générale plongeante.

IVR31_19876200513X

Auteur de l'illustration : Jean-Michel Périn

Date de prise de vue : 1987

(c) Région Hauts-de-France - Inventaire général
reproduction soumise à autorisation du titulaire des droits d'exploitation



Vue générale.

IVR31_19886200149XA

Auteur de l'illustration : Jean-Michel Périn

Date de prise de vue : 1988

(c) Région Hauts-de-France - Inventaire général

reproduction soumise à autorisation du titulaire des droits d'exploitation



Couvercle, vue de dessus.

IVR31_19876200772XA

Auteur de l'illustration : Jean-Michel Périn

Date de prise de vue : 1987

(c) Région Hauts-de-France - Inventaire général
reproduction soumise à autorisation du titulaire des droits d'exploitation



Coupe, instruments de la Passion, marteau, tenailles.

IVR31_19886200164XA

Auteur de l'illustration : Jean-Michel Périn

(c) Région Hauts-de-France - Inventaire général

reproduction soumise à autorisation du titulaire des droits d'exploitation