

Hauts-de-France, Oise  
Beauvais  
cathédrale Saint-Pierre

## Ensemble de trois chapes de l'ornement doré de l'église Saint-Étienne

### Références du dossier

Numéro de dossier : IM60000567  
Date de l'enquête initiale : 1996  
Date(s) de rédaction : 1996, 2014  
Cadre de l'étude : mobilier et objets religieux la cathédrale de Beauvais  
Degré d'étude : étudié

### Désignation

Dénomination : chape  
Précision sur la dénomination : ornement doré

### Compléments de localisation

Milieu d'implantation : en ville  
Emplacement dans l'édifice : dans le trésor

### Historique

Les trois chapes sont taillées dans le même tissu datant du 17<sup>e</sup> siècle mais les orfrois, ainsi qu'un des chaperons (celui illustrant la Résurrection) datent de la fin du 16<sup>e</sup> siècle ou des premières années du 17<sup>e</sup> siècle. Elles appartiennent à l'**ornement doré** provenant de l'église Saint-Étienne de Beauvais. La *Résurrection* est réalisée d'après Hans von Aachen (gravure d'après Raphaël II Sadeler, 1614).

Période(s) principale(s) : 17<sup>e</sup> siècle, 18<sup>e</sup> siècle  
Stade de la création : copie  
Auteur de l'oeuvre source : Hans von Aachen (peintre, attribution par analyse stylistique)  
Oeuvre en dépôt provenant de : Hauts-de-France, Oise, Beauvais, église Saint-Etienne

### Description

Les chapes sont en drap de soie broché au fil d'or. Les orfrois et les chaperons sont en velours rouge brodé d'or et d'argent. Les galons sont en velours vert et en fil métallique. La doublure est en satin rouge. Les motifs des chaperons sont tissés aux fils d'or et rebrodés au fil de soie polychrome.

### Éléments descriptifs

Catégorie(s) technique(s) : tissu, broderie, passementerie

Matériaux : soie (jaune) : broché ; fil métal broché, brodé, tissé ; soie (rouge) : velours uni ; soie (vert) : velours façonné ; soie brodé, polychrome ; coton (rouge) : satin

Mesures :

Dimensions totales : h = 136 ; la = 400.

Représentations :

Les chaperons de deux des chapes sont ornés de broderies en forme de rinceaux, de cartouches à filet et de grenades. Le chaperon de la troisième est orné d'une Résurrection placée au sein d'une ornementation de rinceaux dorés. Le Christ est représenté sortant triomphalement de son tombeau, il s'élève au-dessus de deux soldats endormis.

## Statut, intérêt et protection

Intérêt de l'œuvre : à signaler

Protections : classé au titre objet, 1899/02/25

Statut de la propriété : propriété publique

## Références documentaires

### Bibliographie

- PICARDIE. Inventaire général des monuments et des richesses artistiques de la France. **La cathédrale Saint-Pierre de Beauvais, architecture, mobilier et trésor**. Réd. Judith Förstel, Aline Magnien, Florian Meunier et al. ; fotogr. Laurent Jumel, Thierry Lefébure, Irwin Leullier. Amiens : AGIR-Pic, 2000 (Images du Patrimoine, 194).  
p. 109 (b, e)

## Illustrations



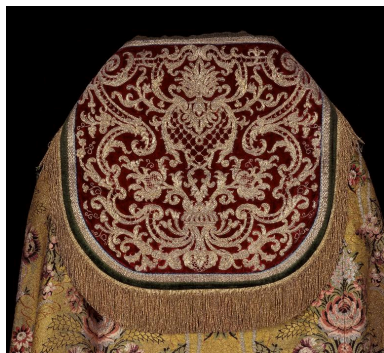
Vue du devant d'une des chapes.  
Phot. Laurent Jumel  
IVR22\_19956000975XA



Vue du devant d'une des chapes.  
Phot. Laurent Jumel  
IVR22\_19956000981XA



Vue du dos de la chape  
avec le chaperon à rinceaux.  
Phot. Laurent Jumel  
IVR22\_19956000983XA



Détail du chaperon à rinceaux.  
Phot. Laurent Jumel  
IVR22\_19956000985XA



Vue du dos de la chape avec le  
chaperon illustrant la Résurrection.  
Phot. Laurent Jumel  
IVR22\_19956000977XA



Détail du chaperon avec broderie  
représentant la Résurrection.  
Phot. Laurent Jumel  
IVR22\_19956000979XA

## Dossiers liés

Est partie constituante de : Ensemble de l'ornement doré de l'église Saint-Étienne (trois chapes, une chasuble et une paire de dalmatiques) (IM60000797) Hauts-de-France, Oise, Beauvais, cathédrale Saint-Pierre

**Oeuvre(s) contenue(s) :**

**Oeuvre(s) en rapport :**

Le mobilier de la cathédrale Saint-Pierre de Beauvais (IM60000772) Hauts-de-France, Oise, Beauvais

Auteur(s) du dossier : Nicolas Dejardin, Aline Magnien, Léa Vernier, Renaud Benoit-Cattin

Copyright(s) : (c) Région Hauts-de-France - Inventaire général



Vue du devant d'une des chapes.

IVR22\_19956000975XA

Auteur de l'illustration : Laurent Jumel

(c) Ministère de la culture - Inventaire général ; (c) AGIR-Pic  
reproduction soumise à autorisation du titulaire des droits d'exploitation





Vue du devant d'une des chapes.

IVR22\_19956000981XA

Auteur de l'illustration : Laurent Jumel

(c) Ministère de la culture - Inventaire général ; (c) AGIR-Pic  
reproduction soumise à autorisation du titulaire des droits d'exploitation



Vue du dos de la chape avec le chaperon à rinceaux.

IVR22\_19956000983XA

Auteur de l'illustration : Laurent Jumel

(c) Ministère de la culture - Inventaire général ; (c) AGIR-Pic  
reproduction soumise à autorisation du titulaire des droits d'exploitation





Détail du chaperon à rinceaux.

IVR22\_19956000985XA

Auteur de l'illustration : Laurent Jumel

(c) Ministère de la culture - Inventaire général ; (c) AGIR-Pic  
reproduction soumise à autorisation du titulaire des droits d'exploitation



Vue du dos de la chape avec le chaperon illustrant la Résurrection.

IVR22\_19956000977XA

Auteur de l'illustration : Laurent Jumel

(c) Ministère de la culture - Inventaire général ; (c) AGIR-Pic  
reproduction soumise à autorisation du titulaire des droits d'exploitation





Détail du chaperon avec broderie représentant la Résurrection.

IVR22\_19956000979XA

Auteur de l'illustration : Laurent Jumel

(c) Ministère de la culture - Inventaire général ; (c) AGIR-Pic  
reproduction soumise à autorisation du titulaire des droits d'exploitation