

Hauts-de-France, Oise  
Varesnes  
la Ferme-Neuve

## Ferme, dite Ferme Neuve à Varesnes

### Références du dossier

Numéro de dossier : IA00049587  
Date de l'enquête initiale : 1986  
Date(s) de rédaction : 2009  
Cadre de l'étude : inventaire topographique canton de Noyon  
Degré d'étude : étudié

### Désignation

Dénomination : ferme  
Parties constituantes non étudiées : cour, hangar agricole, pigeonnier, remise, grange, poulailler, étable à vaches, étable à chevaux

### Compléments de localisation

Milieu d'implantation : en écart  
Références cadastrales : 1982, C, 209

### Historique

Cette grande ferme a été construite en 1882, dans le contexte du défrichement de la forêt du Louvetain ; elle a subi d'importantes restaurations après la Première Guerre mondiale.

Période(s) principale(s) : 4e quart 19e siècle, 1er quart 20e siècle  
Dates : 1882 (daté par source)

### Description

#### Éléments descriptifs

Matériau(x) du gros-œuvre, mise en œuvre et revêtement : calcaire ; brique ; pierre avec brique en remplissage  
Matériau(x) de couverture : ardoise  
Étage(s) ou vaisseau(x) : sous-sol, 1 étage carré, étage de comble  
Élévations extérieures : élévation ordonnancée  
Type(s) de couverture : toit à longs pans ; croupe ; pignon couvert

#### Typologies et état de conservation

État de conservation : restauré

### Statut, intérêt et protection

Née du défrichement de l'ancienne forêt du Louvetain, cette grande ferme a été construite en 1882 et restaurée en 1925. La couverture de la grange est ici conçue à la manière des sheds, technique de couverture très fréquente dans l'architecture industrielle.

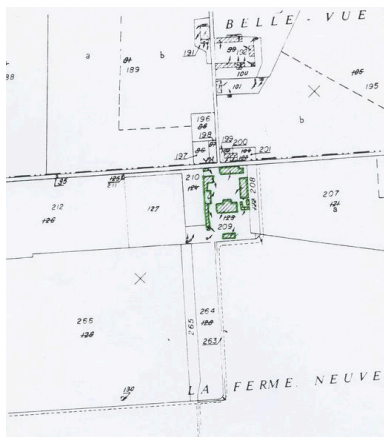
Statut de la propriété : propriété privée

## Références documentaires

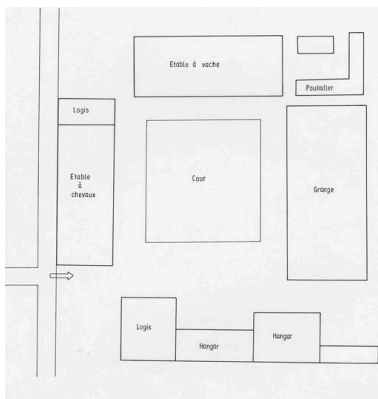
### Bibliographie

- INVENTAIRE GENERAL. **Canton de Noyon. Oise.** Réd. Michel Hérold, Alain Nafilyan. Phot. Fabrice Charrondière, Jean-Michel Perrin. Amiens : AGIR PIC, 1986. (Images du Patrimoine ; 25). p. 46.

### Illustrations



Plan de situation. Extrait du plan cadastral de 1982, section C 209. Repr. Monnehay-Vulliet Marie-Laure, Autr. Michel Hérold  
IVR22\_20096000296NUCA



Plan schématique de la ferme.  
Repr. Monnehay-Vulliet Marie-Laure  
IVR22\_20096000334NUCA



Cour. Vue partielle.  
Phot. Jean-Michel Perrin  
IVR22\_19846001315V



Vue générale de la cour.  
Phot. Fabrice Charrondière  
IVR22\_19866000198VA



Logis. Elévation postérieure sur jardin.  
Phot. Jean-Michel Perrin  
IVR22\_19846001332V



Charpente de la grange.  
Phot. Jean-Michel Perrin  
IVR22\_19846001347X

## Dossiers liés

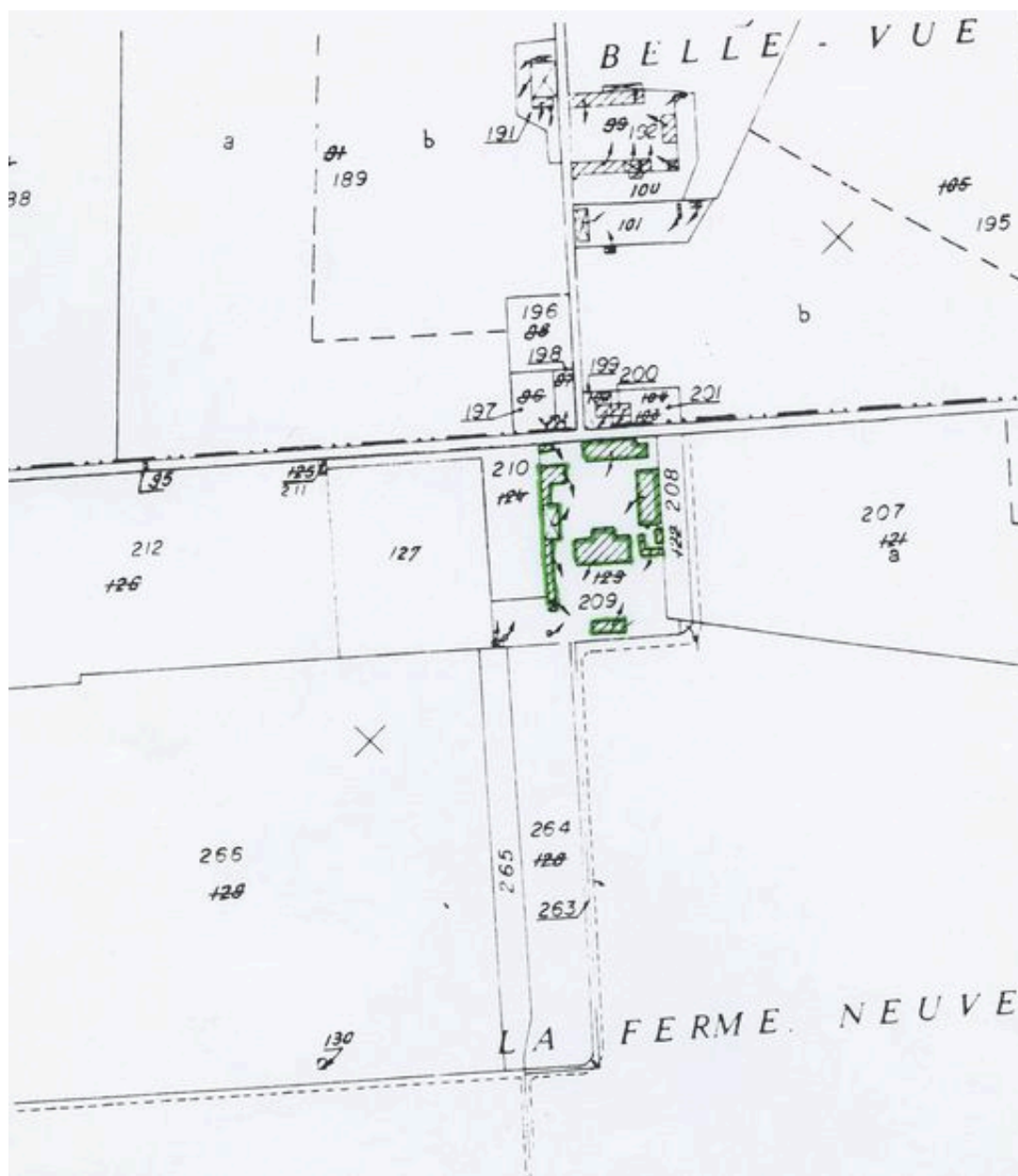
### Dossiers de synthèse :

Le canton de Noyon : le territoire de la commune de Varesnes (IA60000336) Hauts-de-France, Oise, Varesnes  
L'habitat reconstruit après la première guerre mondiale (IA99000022)  
Les maisons et fermes du canton de Noyon (IA00049486)

### Oeuvre(s) contenue(s) :

Auteur(s) du dossier : Michel Hérold, Alain Nafilyan

Copyright(s) : (c) Région Hauts-de-France - Inventaire général ; (c) AGIR-Pic



Plan de situation. Extrait du plan cadastral de 1982, section C 209.

IVR22\_20096000296NUCA

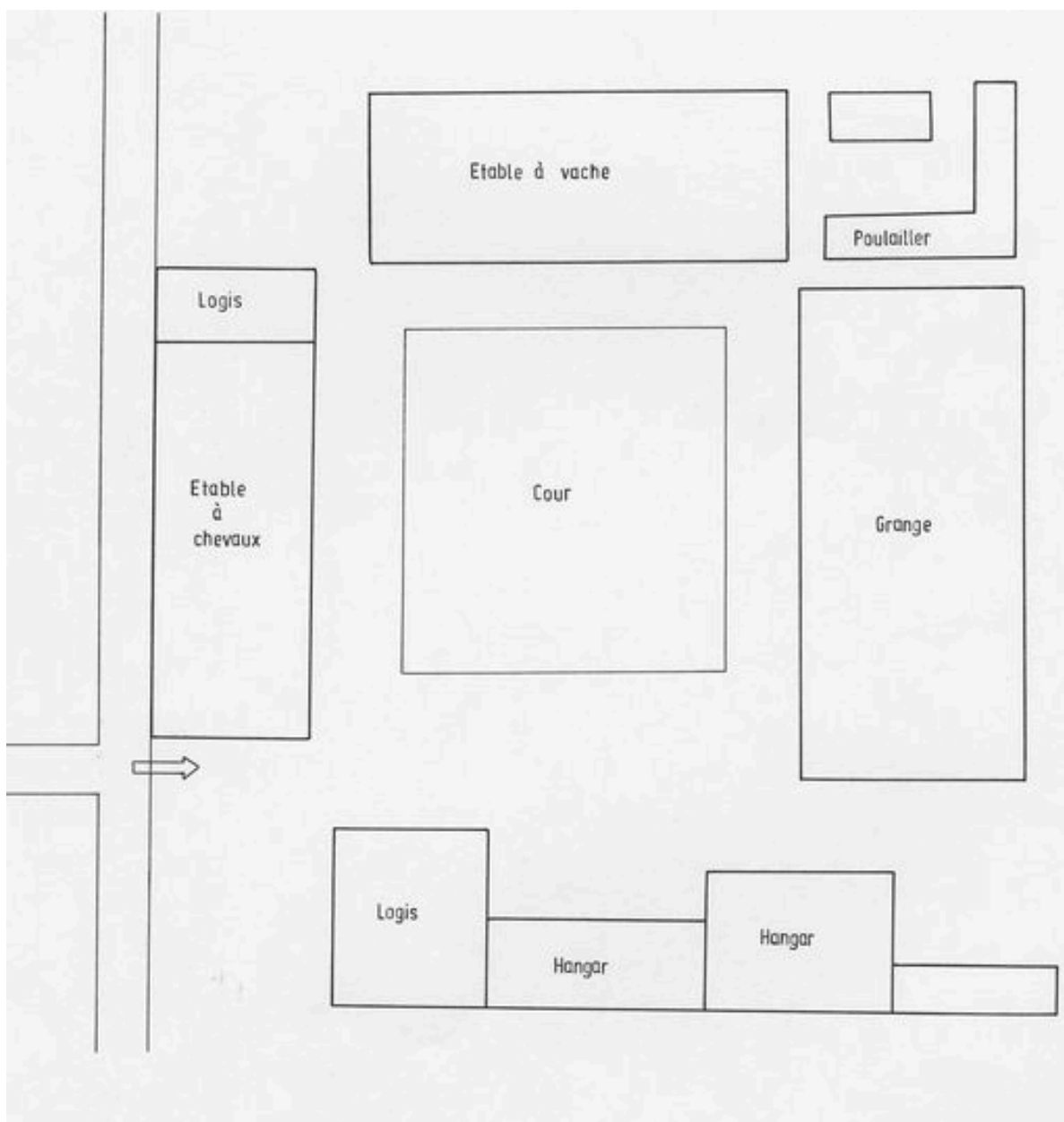
Auteur de l'illustration (reproduction) : Monnehay-Vulliet Marie-Laure

Auteur du document reproduit : Michel Hérold

Technique de relevé : reprise de fond ;

(c) Région Hauts-de-France - Inventaire général

reproduction soumise à autorisation du titulaire des droits d'exploitation



Plan schématique de la ferme.

IVR22\_20096000334NUCA

Auteur de l'illustration (reproduction) : Monnehay-Vulliet Marie-Laure

(c) Région Hauts-de-France - Inventaire général

reproduction soumise à autorisation du titulaire des droits d'exploitation



Cour. Vue partielle.

IVR22\_19846001315V

Auteur de l'illustration : Jean-Michel Perrin

(c) Région Hauts-de-France - Inventaire général

reproduction soumise à autorisation du titulaire des droits d'exploitation



Vue générale de la cour.

IVR22\_19866000198VA

Auteur de l'illustration : Fabrice Charrondière

(c) Région Hauts-de-France - Inventaire général

reproduction soumise à autorisation du titulaire des droits d'exploitation



Logis. Elévation postérieure sur jardin.

IVR22\_19846001332V

Auteur de l'illustration : Jean-Michel Perrin

(c) Région Hauts-de-France - Inventaire général

reproduction soumise à autorisation du titulaire des droits d'exploitation



Charpente de la grange.

IVR22\_19846001347X

Auteur de l'illustration : Jean-Michel Perrin

(c) Région Hauts-de-France - Inventaire général

reproduction soumise à autorisation du titulaire des droits d'exploitation