

Hauts-de-France, Somme
Allonville
7 rue, dite Grande-Rue

Ancien presbytère

Références du dossier

Numéro de dossier : IA80002611
Date de l'enquête initiale : 2003
Date(s) de rédaction : 2003
Cadre de l'étude : inventaire topographique Amiens métropole
Degré d'étude : repéré

Désignation

Dénomination : presbytère
Destinations successives : presbytère, maison
Parties constituantes non étudiées : jardin, clôture de jardin, portail

Compléments de localisation

Milieu d'implantation : en village
Références cadastrales : 2003, AB, 26

Historique

La carte postale conservée aux archives départementales figure un édifice dont le corps principal à étage carré sur rez-de-chaussée surélevé couvert d'un toit à croupes est flanqué de deux ailes basses. Construite en briques et couverte d'ardoise, la maison curiale présente une élévation antérieure à 5 travées. Selon une source orale, le presbytère est construit après 1905 à l'initiative de madame de Rainneville.

Période(s) principale(s) : 1er quart 20e siècle

Description

L'édifice comprend un corps de logis implanté entre cour et jardin. Le corps de logis, construit en briques et couvert d'ardoises, est formé d'un corps central à étage, coiffé d'un toit à croupe et flanqué de deux pavillons en rez-de-chaussée.

Éléments descriptifs

Matériau(x) du gros-oeuvre, mise en oeuvre et revêtement : brique
Matériau(x) de couverture : ardoise
Étage(s) ou vaisseau(x) : 1 étage carré

Typologies et état de conservation

Typologies : maison de type ternaire à 5 travées

Statut, intérêt et protection

Statut de la propriété : propriété privée

Références documentaires

Documents figurés

- **Allonville (Somme). Maison curiale**, carte postale, phot. L. Delahaye, 1er quart 20e siècle (AD Somme ; collection particulière).

Illustrations



Allonville (Somme). Maison curiale, carte postale, phot. L. Delahaye, 1er quart 20e siècle (AD Somme ; collection particulière)
Phot. Archives départementales de la Somme
IVR22_20038010296NUCA



Vue de situation depuis le nord-est.
Phot. Isabelle Barbedor
IVR22_20038010419NUCA



Vue générale.
Phot. Isabelle Barbedor
IVR22_20038010420NUCA

Dossiers liés

Dossiers de synthèse :

La demeure urbaine et périurbaine : les maisons (IA80002453)

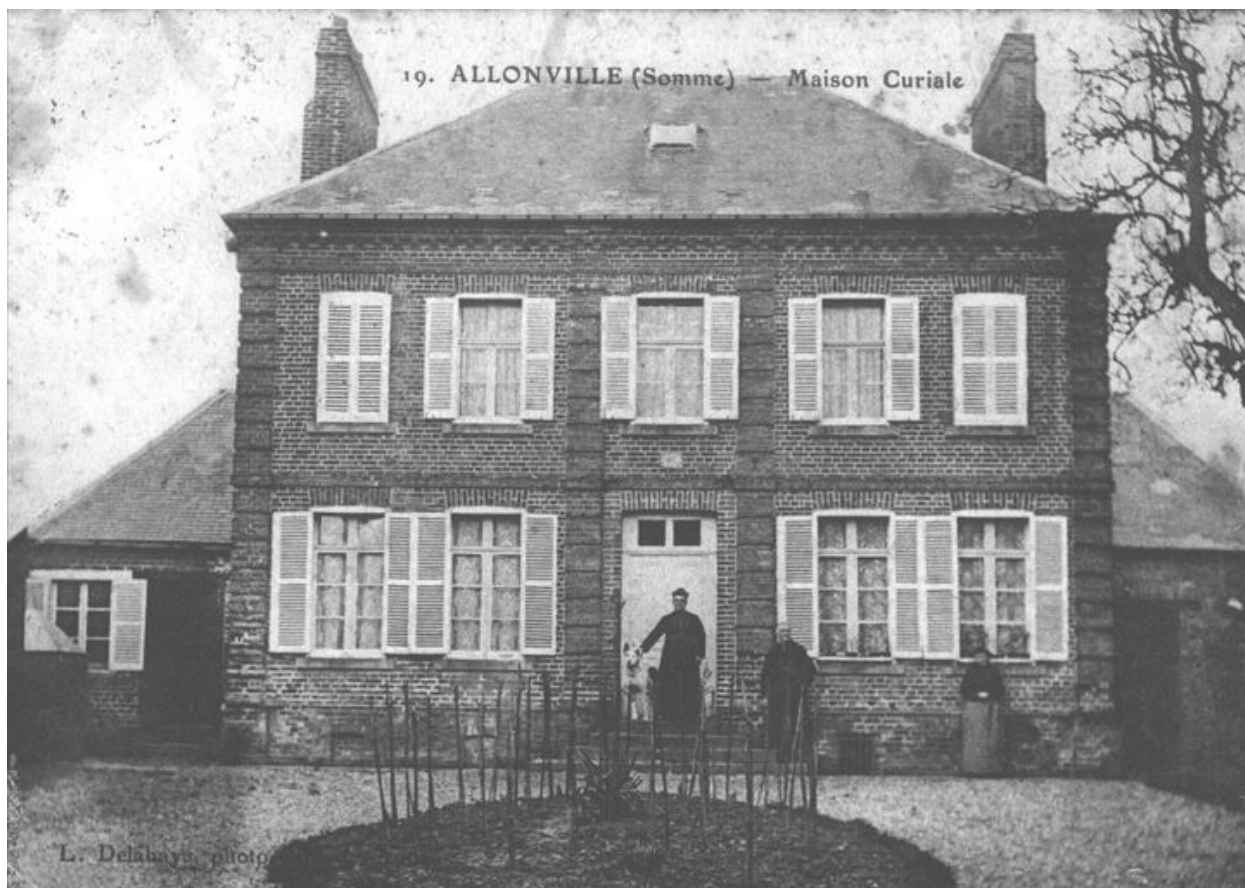
Oeuvre(s) contenue(s) :

Oeuvre(s) en rapport :

Le village d'Allonville (IA80002528) Hauts-de-France, Somme, Allonville

Auteur(s) du dossier : Isabelle Barbedor

Copyright(s) : (c) Région Hauts-de-France - Inventaire général



Allonville (Somme). Maison curiale, carte postale, phot. L. Delahaye, 1er quart 20e siècle (AD Somme ; collection particulière)

IVR22_20038010296NUCA

Auteur de l'illustration : Archives départementales de la Somme

(c) Département de la Somme

reproduction soumise à autorisation du titulaire des droits d'exploitation



Vue de situation depuis le nord-est.

IVR22_20038010419NUCA

Auteur de l'illustration : Isabelle Barbedor

(c) Région Hauts-de-France - Inventaire général

reproduction soumise à autorisation du titulaire des droits d'exploitation



Vue générale.

IVR22_20038010420NUCA

Auteur de l'illustration : Isabelle Barbedor

(c) Région Hauts-de-France - Inventaire général

reproduction soumise à autorisation du titulaire des droits d'exploitation