

Hauts-de-France, Somme
Doullens
rue des Neuf-Moulins

Ancienne usine textile (filature de jute et corderie) Saint Frères, devenue coopérative agricole La Doullennaise

Références du dossier

Numéro de dossier : IA00076553
Date de l'enquête initiale : 1987
Date(s) de rédaction : 1988
Cadre de l'étude : patrimoine industriel Somme
Degré d'étude : recensé

Désignation

Dénomination : filature, corderie, coopérative agricole
Précision sur la dénomination : filature de jute
Appellation : Saint Frères, La Doullennaise
Parties constituantes non étudiées : chaufferie, atelier de fabrication, salle des machines, entrepôt industriel, silo

Compléments de localisation

Milieu d'implantation : en ville
Réseau hydrographique : la Grouche
Références cadastrales : 1983, AC, 130, 131

Historique

Filature de jute et corderie Saint Frères construite en 1902 ; très endommagée par les bombardements de la deuxième guerre mondiale, l'usine, partie de l'**ensemble industriel Saint Frères**, n'a pas été rétablie.
Elle a été transformée en coopérative agricole avec extensions au milieu du 20e siècle. L'usine comptait 6 chaudières Babcock avant sa destruction.
Période(s) principale(s) : 1er quart 20e siècle, milieu 20e siècle
Dates : 1902 (daté par tradition orale)

Description

Ancienne chaufferie à toit à longs pans avec vestiges de cheminée à base circulaire.
Entrepôt industriel en rez-de-chaussée, en brique, toit à longs pans à croupe.

Éléments descriptifs

Matériau(x) du gros-oeuvre, mise en oeuvre et revêtement : brique ; béton armé
Matériau(x) de couverture : tuile flamande mécanique, ciment en couverture
Étage(s) ou vaisseau(x) : 3 étages carrés
Type(s) de couverture : toit à longs pans ; shed ; croupe ; pignon découvert
Escaliers :
Autres organes de circulations : monte-charge
Énergies : énergie thermique

Typologies et état de conservation

État de conservation : établissement industriel désaffecté

Décor

Techniques : fonderie

Précision sur les représentations :

Ancres aux initiales S.F., support : chaufferie et salle des machines.

Statut, intérêt et protection

Statut de la propriété : propriété privée

Références documentaires

Documents figurés

- **Plan de la sucrerie Léon Le Verrier et Cie**, dessin, 1868 (AD Somme ; M 81752).
- **Doullens. Usine Saint**, carte postale, début du 20e siècle (coll. part.).
- **[Vue aérienne]**, photographie par Henrard, 1955 (AD Somme ; 3 Fi 109).

Bibliographie

- LEFEBVRE, François. **Saint Frères. Un siècle de textile en Picardie**. Amiens : Encrege, 2002.

Illustrations

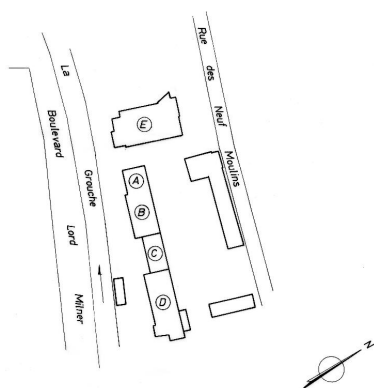
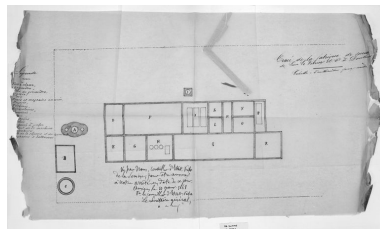


Schéma de situation : A.
Cheminée, B. Ateliers, C.
Chaufferie, salle des machines,
D. Ateliers, E. Anciens magasins.
Dess. Monnehay-Vulliet Marie-
Laure , Autr. Stéphane Gonet
IVR32_20168000764NUD



Plan de la sucrerie Léon
Le Verrier et Cie, en 1868
(AD Somme ; M 81752).
Phot. Thierry Lefébure
IVR22_19918000206XB



Sortie de l'usine, début
du 20e siècle (coll. part.).
Phot. Fournier
Bertrand (reproduction)
IVR22_20088015002NUCA



Vue aérienne en 1955, par
Henrard (AD Somme ; 3 Fi 109).
Phot. Monnehay-Vulliet Marie-Laure
IVR22_20168000765NUC2A



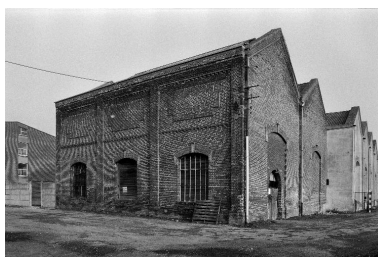
Vue générale des ateliers
de fabrication et de la
chaufferie, flanc nord.
Phot. Benoît Dufournier
IVR22_19918000334Z



Salle des machines, en
1991 : élévation sud.
Phot. Benoît Dufournier
IVR22_19918000332Z



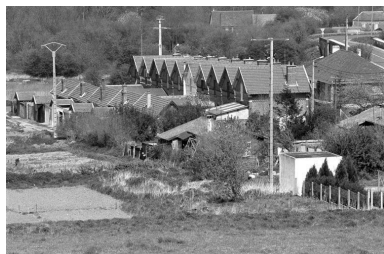
Atelier de fabrication est,
en 1991 : élévation est.
Phot. Benoît Dufournier
IVR22_19918000330Z



Chaufferie, flanc ouest.
Phot. Benoît Dufournier
IVR22_19918000329Z



Chaufferie (?) et
transformateur, en 1991.
Phot. Benoît Dufournier
IVR22_19918000541Z



Logements ouvriers (rue
Hurlevent), en 1991.
Phot. Benoît Dufournier
IVR22_19918000537Z

Dossiers liés

Est partie constituante de : L'ensemble industriel textile Saint Frères (IA00076559) Hauts-de-France, Somme, Beauval

Dossiers de synthèse :

Le patrimoine industriel de la Somme (IA80000968)

Les usines textiles dans la Somme (IA80000973)

Oeuvre(s) contenue(s) :

Auteur(s) du dossier : Benoît Dufournier

Copyright(s) : (c) Région Hauts-de-France - Inventaire général

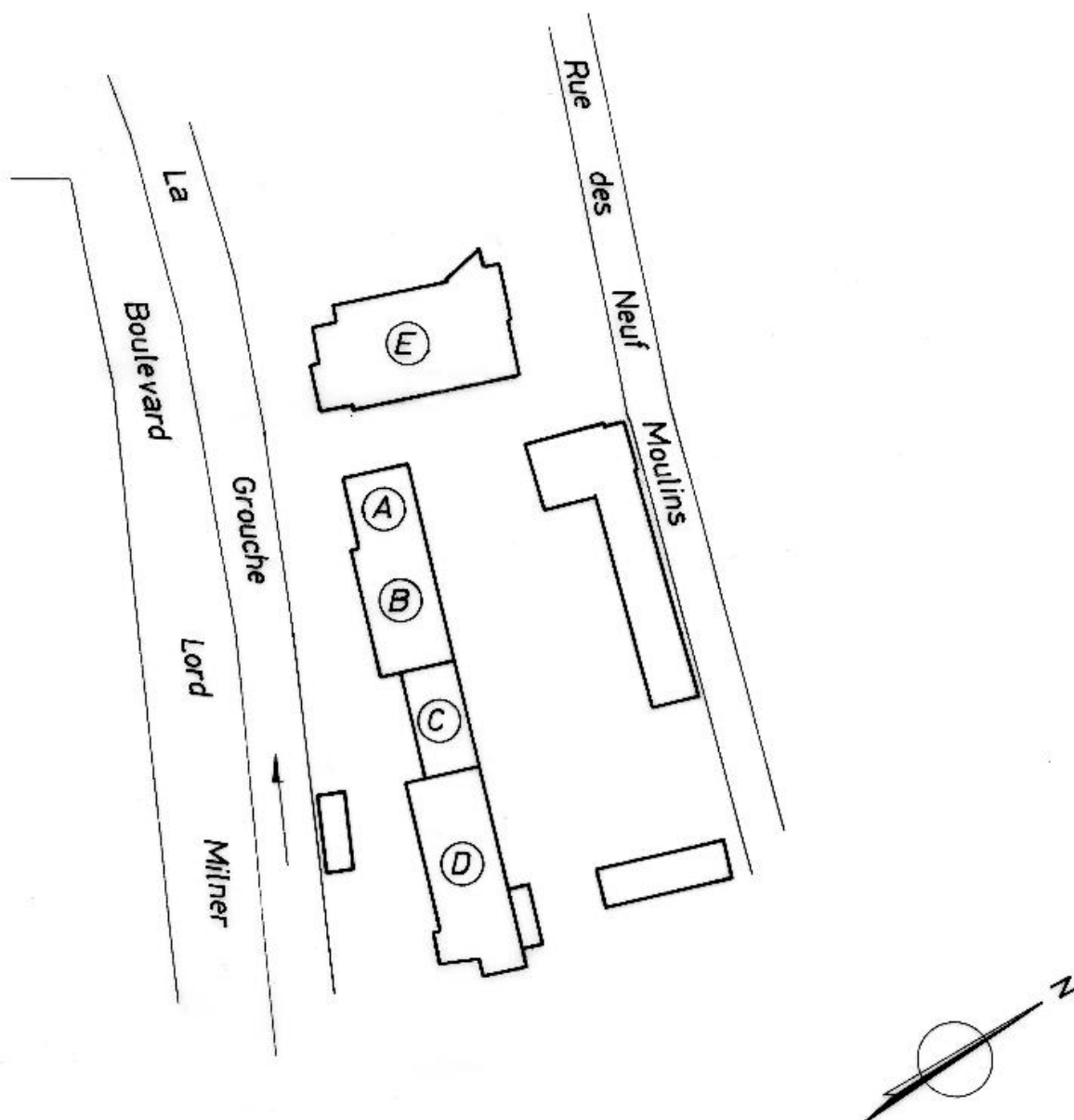


Schéma de situation : A. Cheminée, B. Ateliers, C. Chaufferie, salle des machines, D. Ateliers, E. Anciens magasins.

IVR32_20168000764NUD

Auteur de l'illustration : Monnehay-Vulliet Marie-Laure

Auteur du document reproduit : Stéphane Gonet

Date de prise de vue : vertical

(c) Région Hauts-de-France - Inventaire général

reproduction soumise à autorisation du titulaire des droits d'exploitation



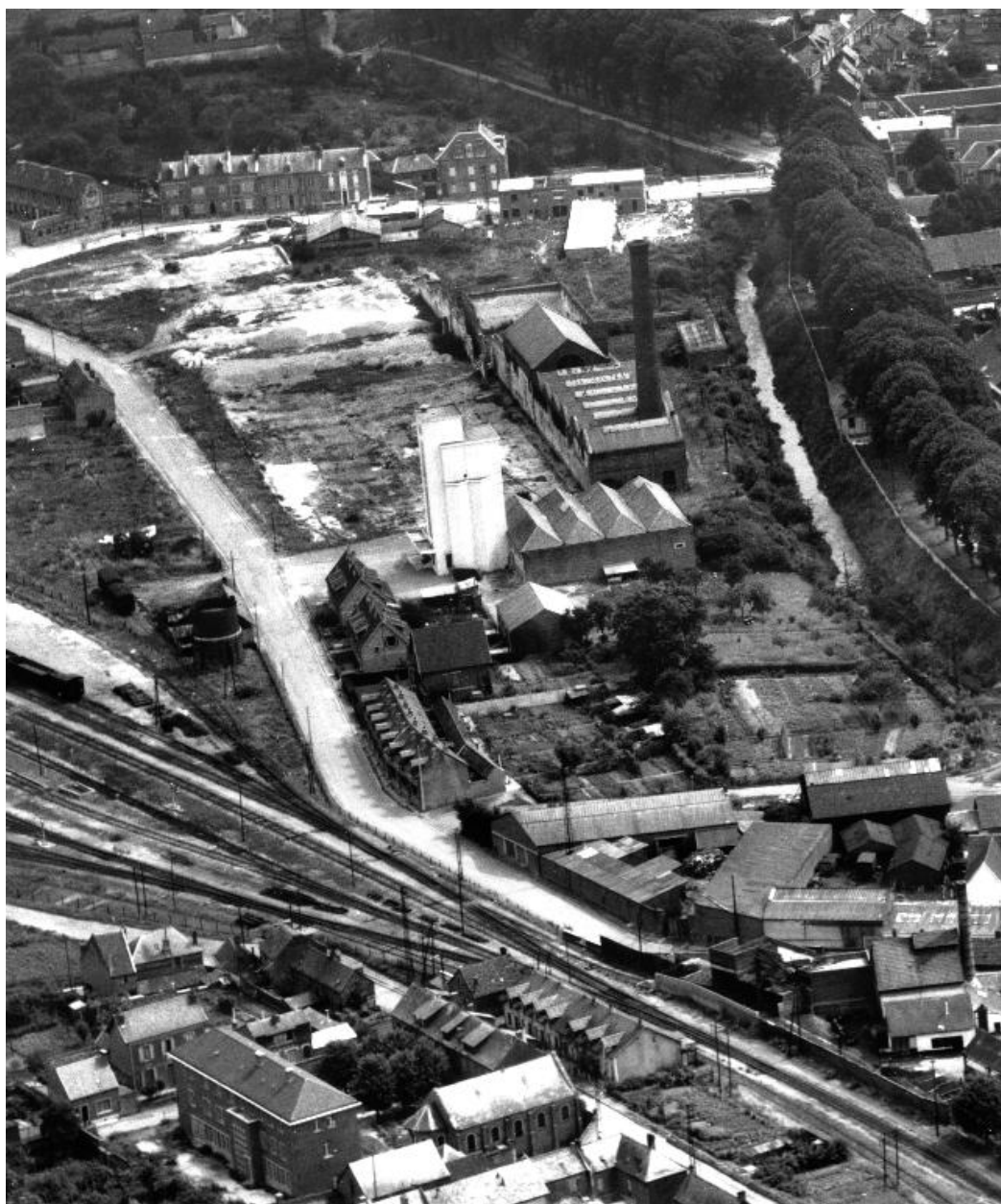
Sortie de l'usine, début du 20e siècle (coll. part.).

IVR22_20088015002NUCA

Auteur de l'illustration : Fournier Bertrand (reproduction)

(c) Région Hauts-de-France - Inventaire général

reproduction soumise à autorisation du titulaire des droits d'exploitation



Vue aérienne en 1955, par Henrard (AD Somme ; 3 Fi 109).

IVR22_20168000765NUC2A

Auteur de l'illustration : Monnehay-Vulliet Marie-Laure

Date de prise de vue : vertical

(c) Région Hauts-de-France - Inventaire général

reproduction soumise à autorisation du titulaire des droits d'exploitation



Vue générale des ateliers de fabrication et de la chaufferie, flanc nord.

IVR22_19918000334Z

Auteur de l'illustration : Benoît Dufournier

(c) Région Hauts-de-France - Inventaire général

reproduction soumise à autorisation du titulaire des droits d'exploitation



Salle des machines, en 1991 : élévation sud.

IVR22_19918000332Z

Auteur de l'illustration : Benoît Dufournier

(c) Région Hauts-de-France - Inventaire général

reproduction soumise à autorisation du titulaire des droits d'exploitation



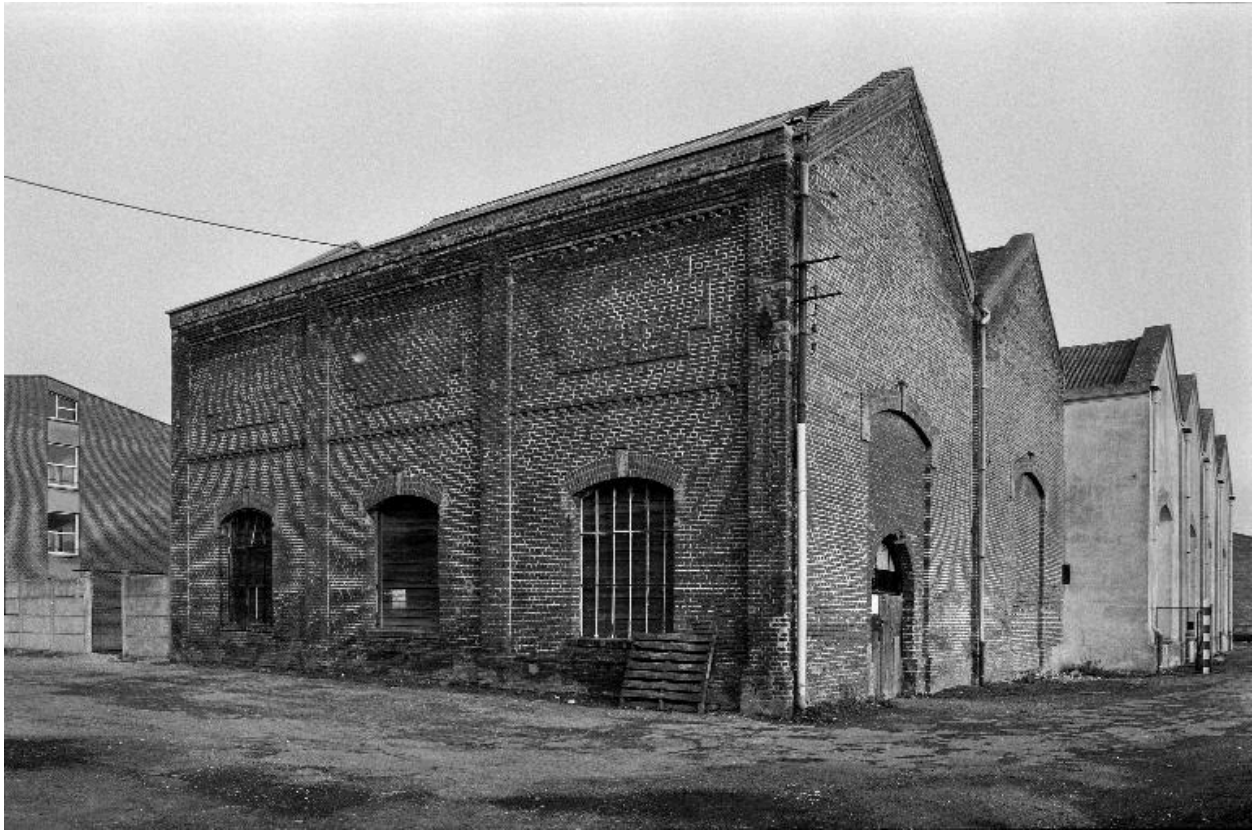
Atelier de fabrication est, en 1991 : élévation est.

IVR22_19918000330Z

Auteur de l'illustration : Benoît Dufournier

(c) Région Hauts-de-France - Inventaire général

reproduction soumise à autorisation du titulaire des droits d'exploitation



Chaufferie, flanc ouest.

IVR22_19918000329Z

Auteur de l'illustration : Benoît Dufournier

(c) Région Hauts-de-France - Inventaire général

reproduction soumise à autorisation du titulaire des droits d'exploitation



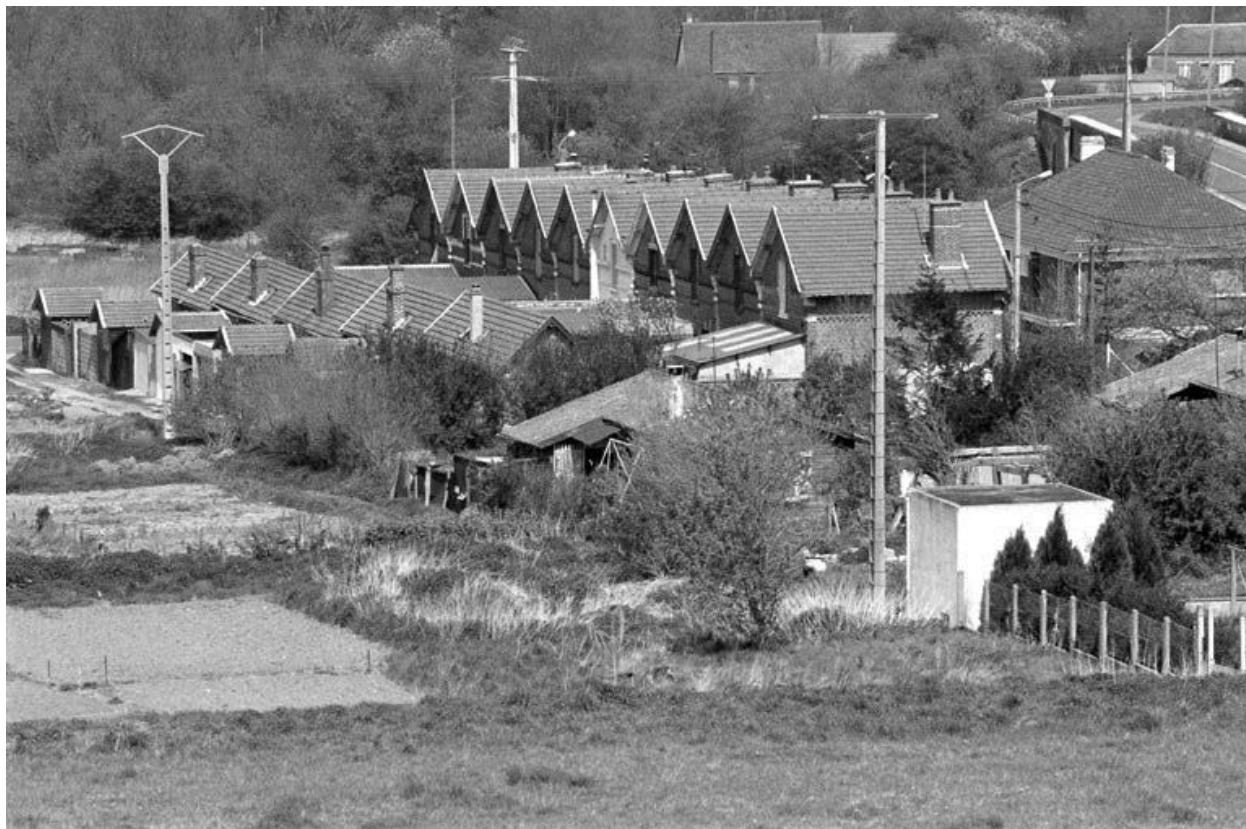
Chaufferie (?) et transformateur, en 1991.

IVR22_19918000541Z

Auteur de l'illustration : Benoît Dufournier

(c) Région Hauts-de-France - Inventaire général

reproduction soumise à autorisation du titulaire des droits d'exploitation



Logements ouvriers (rue Hurlevent), en 1991.

IVR22_19918000537Z

Auteur de l'illustration : Benoît Dufournier

(c) Région Hauts-de-France - Inventaire général

reproduction soumise à autorisation du titulaire des droits d'exploitation