

Hauts-de-France, Oise
Compiègne

Machine à vapeur Farcot

Références du dossier

Numéro de dossier : IM60001133

Date de l'enquête initiale : 2000

Date(s) de rédaction : 2005

Cadre de l'étude : patrimoine industriel arrondissement de Compiègne

Degré d'étude : étudié

Référence du dossier Monument Historique : indexation notice MH en cours

Désignation

Dénomination : machine à vapeur à piston

Compléments de localisation

Milieu d'implantation : en village

Emplacement dans l'édifice : dans le bâtiment de la pompe à feu

Historique

Machine à vapeur construite en 1856 et installée en juillet 1857 par l'ingénieur Farcot de Saint-Ouen, sous la direction de l'architecte du palais impérial de Compiègne, M. Grisart. Elle remplaça la pompe à feu des frères Perier, mise en fonction en 1810, et dont la vétusté rendait son utilisation dangereuse. Cette machine à vapeur Farcot, qui permettait un débit de 31,3 mètres cubes à l'heure, a été en fonction jusque dans les années 1935, date à laquelle fut installée une pompe électrique. Laissée à l'abandon jusqu'en 1981, sa restauration fut entreprise par les étudiants de l'université technologique de Compiègne, placés sous la direction de leur enseignant Joël Debout. L'ensemble de ce travail fut achevé en 1986. L'utilisation de cette machine nécessitait l'emploi de deux personnes : un mécanicien et un chauffeur.

Période(s) principale(s) : 3e quart 19e siècle

Dates : 1856

Auteur(s) de l'oeuvre : Farcot Marie-Joseph Denis (ingénieur)

Lieu d'exécution : Ile-de-France, 93, Saint-Ouen

Description

Machine à vapeur à traction horizontale, monocylindrique, à détente variable et condensation. Elle est équipée de deux pompes aspirantes et refoulantes de course variable avec des plongeurs en fonte de 20 cm de diamètre et 30 cm de course moyenne. La puissance de cette machine est de 8 cv, soit 5888 segments de piston, les couronnes d'engrenages et le grand volant sont en fonte. Le système d'embellage est en acier. Une partie des dents d'engrenage du réducteur est en bois, et des graisseurs de paliers et leurs coussinets sont en bronze.

Éléments descriptifs

Matériaux : fonte de fer ; acier ; bronze

Mesures :

Inscriptions & marques : inscription concernant le fabricant, numéro de série

Précisions et transcriptions :

Inscription concernant le fabricant : 1856/Farcot/Seine/Port St Ouen ; numéro de série : 328.

État de conservation

oeuvre restaurée , hors état de marche

Statut, intérêt et protection

Intérêt de l'oeuvre : à signaler

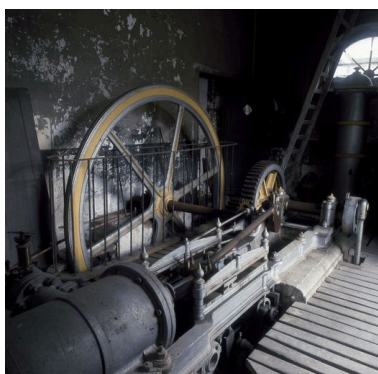
Protections : classé MH, 1994/10/24

Statut de la propriété : propriété publique

Illustrations



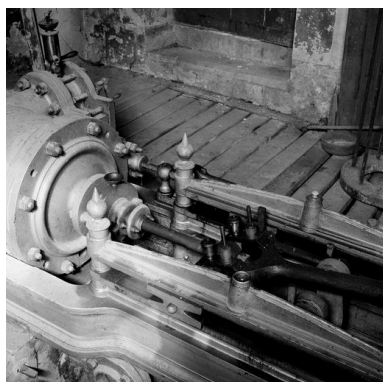
Vue générale.
Phot. Thierry Lefébure
IVR22_20006000663VA



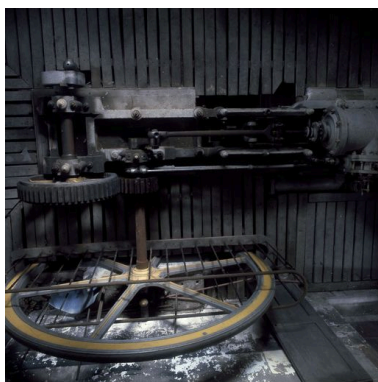
Vue du mécanisme : volant, pignon, roue de réducteur, piston de la machine à vapeur.
Phot. Thierry Lefébure
IVR22_20006000642XA



Vue de face du mécanisme : volant, pignon, roue de réducteur, manivelle et bielles du piston.
Phot. Thierry Lefébure
IVR22_20006000640XA



Détail de la tige de piston et de la bielle.
Phot. Thierry Lefébure
IVR22_20006000575X



Vue de dessus.
Phot. Thierry Lefébure
IVR22_20006000644XA

Dossiers liés

Oeuvre(s) contenue(s) :

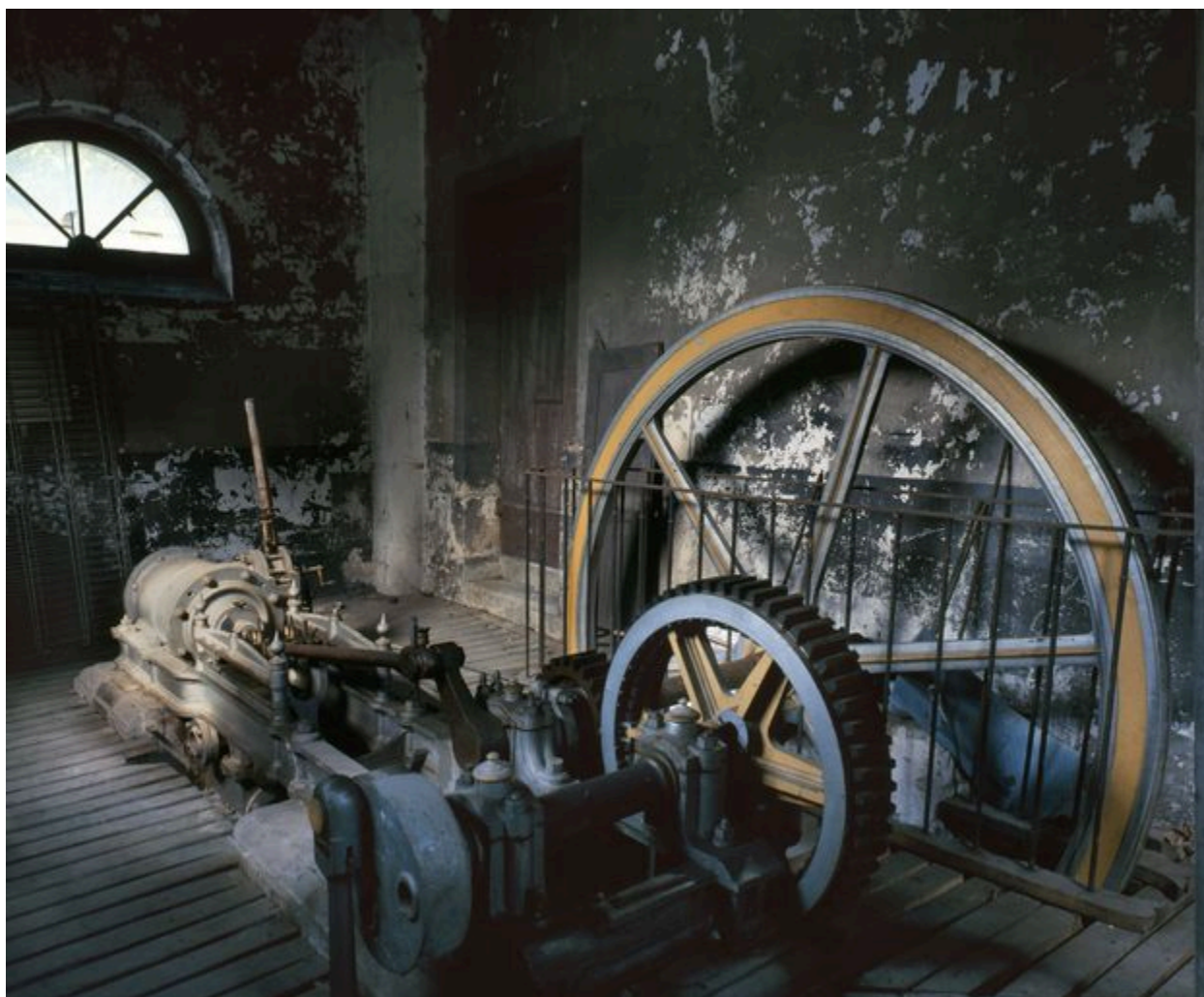
Oeuvre(s) en rapport :

Etablissement élévateur des eaux, dit pompe à feu du palais national (IA60001056) Picardie, Oise, Compiègne, cour Guynemer

Les machines et équipements industriels dans l'arrondissement de Compiègne (IM60001134) Picardie, Oise, Compiègne

Auteur(s) du dossier : Bertrand Fournier

Copyright(s) : (c) Région Hauts-de-France - Inventaire général



Vue générale.

IVR22_20006000663VA

Auteur de l'illustration : Thierry Lefébure

(c) Région Hauts-de-France - Inventaire général

reproduction soumise à autorisation du titulaire des droits d'exploitation



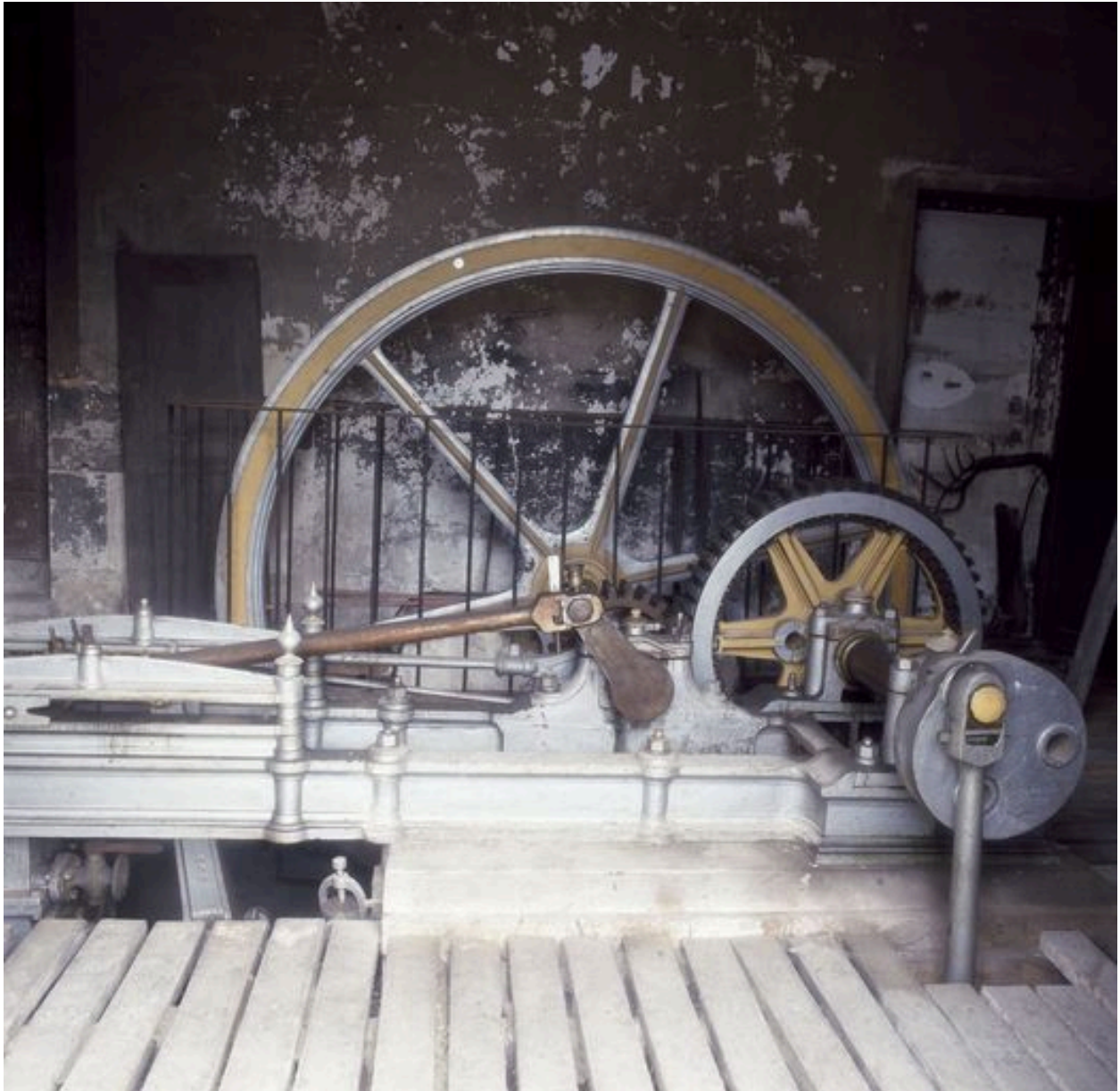
Vue du mécanisme : volant, pignon, roue de réducteur, piston de la machine à vapeur.

IVR22_20006000642XA

Auteur de l'illustration : Thierry Lefébure

(c) Région Hauts-de-France - Inventaire général

reproduction soumise à autorisation du titulaire des droits d'exploitation



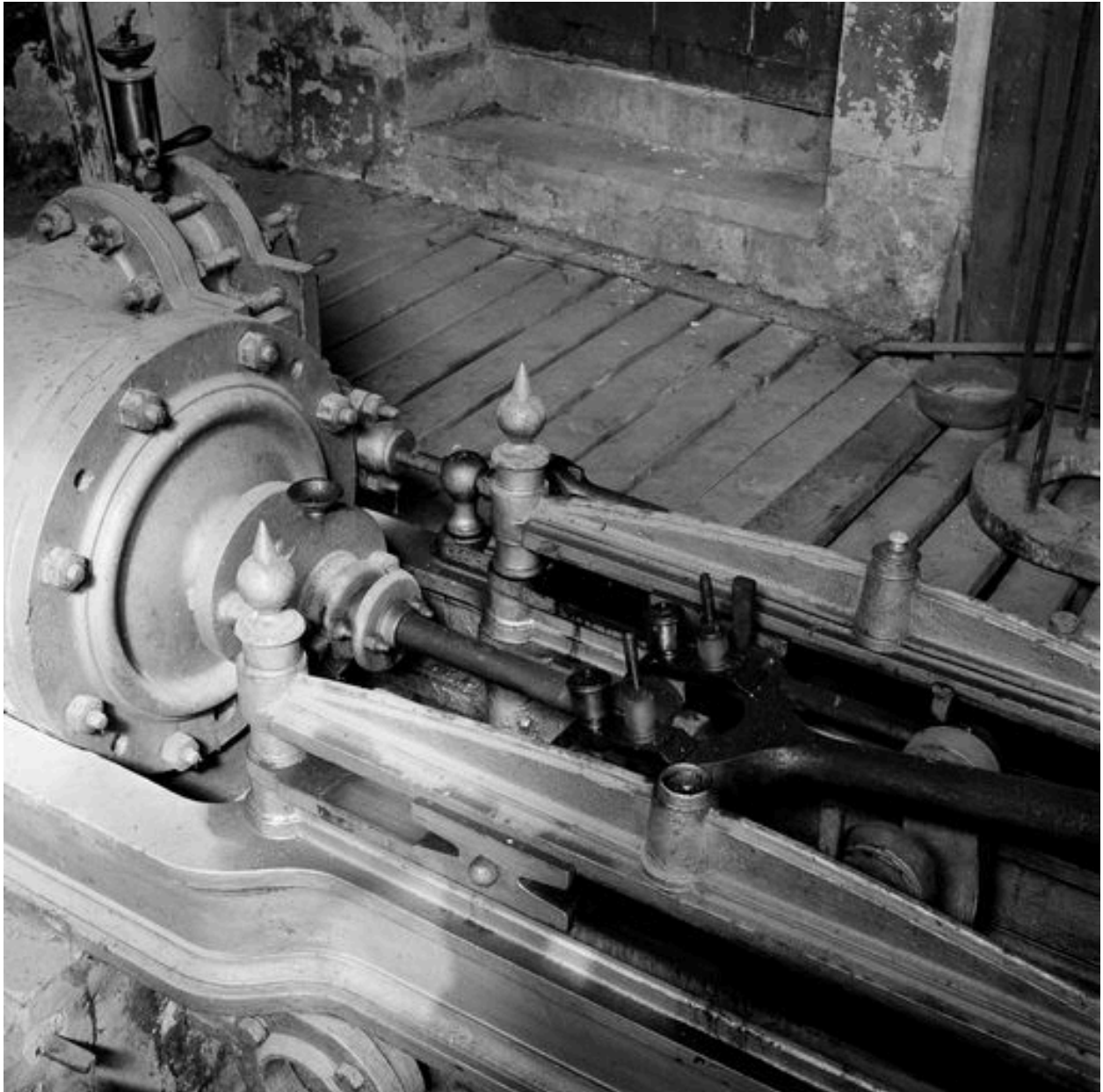
Vue de face du mécanisme : volant, pignon, roue de réducteur, manivelle et bielles du piston.

IVR22_20006000640XA

Auteur de l'illustration : Thierry Lefébure

(c) Région Hauts-de-France - Inventaire général

reproduction soumise à autorisation du titulaire des droits d'exploitation



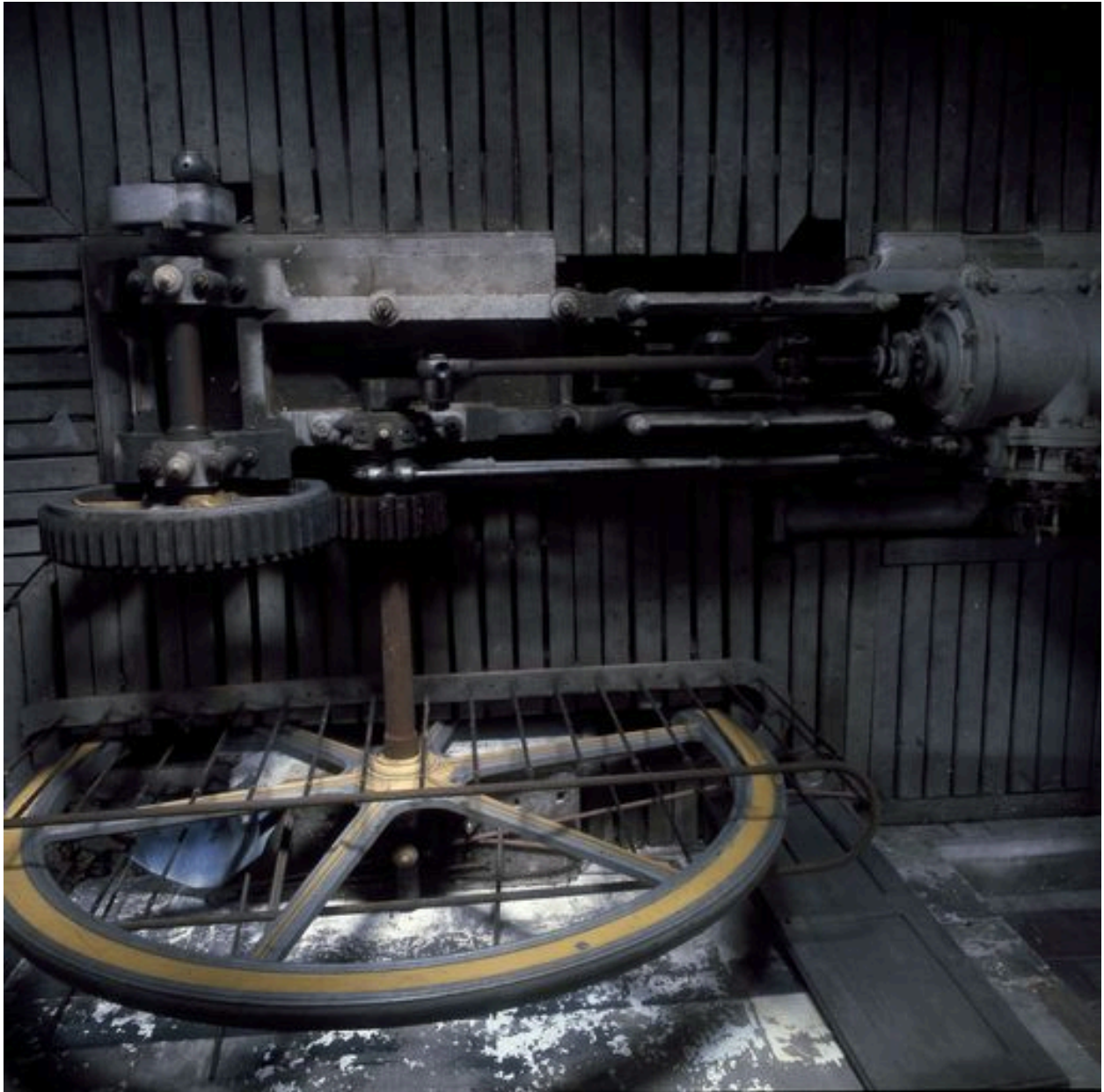
Détail de la tige de piston et de la bielle.

IVR22_20006000575X

Auteur de l'illustration : Thierry Lefébure

(c) Région Hauts-de-France - Inventaire général

reproduction soumise à autorisation du titulaire des droits d'exploitation



Vue de dessus.

IVR22_20006000644XA

Auteur de l'illustration : Thierry Lefébure

(c) Région Hauts-de-France - Inventaire général

reproduction soumise à autorisation du titulaire des droits d'exploitation