

Hauts-de-France, Nord
Fromelles

Casemate à mitrailleuse 281

Références du dossier

Numéro de dossier : IA59005055

Date de l'enquête initiale : 2012

Date(s) de rédaction : 2014

Cadre de l'étude : enquête thématique régionale Les ouvrages fortifiés de la Première Guerre mondiale

Degré d'étude : étudié

Désignation

Dénomination : casemate

Précision sur la dénomination : casemate à mitrailleuse

Appellation : 281, blockhaus

Compléments de localisation

Milieu d'implantation :

Références cadastrales : 2014, 0B, 034

Historique

Cet édifice fait partie d'un ensemble de casemate à mitrailleuse * composant la seconde ligne de la première position allemande et établie vers 1917. Des éléments permettent toutefois de s'interroger quant à l'antériorité d'une partie de l'édifice.

Période(s) principale(s) : 1er quart 20e siècle

Description

Cette casemate à mitrailleuse mesure 11 m. sur 5, environ. Comme sur ce type d'édifice, on retrouve, opposé au front, deux entrées latérales en chicane encadrant une banquette de tir, des aérations, des niches à munitions ainsi qu'une resserre à mitrailleuse. Cependant, la partie ouest de l'édifice est dotée de murs talutés. Intérieurement il se compose de deux salles communicantes dissemblables. La salle est mesure 3m sur 2 et possède des murs droits et un toit plat en béton armé. La salle ouest (2,5 m. sur 3) comporte un toit en ogive réalisé à partir de sections de tôle ondulée reliées entre-elles par un fer en I (ou deux fers en U dos à dos) sur laquelle elles sont fixées. Ceci explique les murs extérieurs talutés et pose la question de l'antériorité de cette partie sur l'ensemble...

Éléments descriptifs

Matériau(x) du gros-oeuvre, mise en oeuvre et revêtement : béton, béton armé

Matériau(x) de couverture : béton en couverture

Étage(s) ou vaisseau(x) : en rez-de-chaussée

Type(s) de couverture : terrasse

Typologies et état de conservation

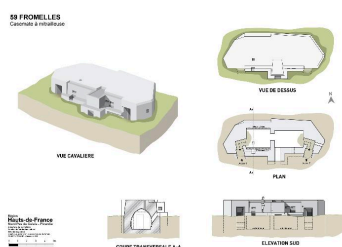
Typologies : modèle 1917 ; banquette de tir ; cheminée à périscopes ; resserre à mitrailleuse ; entrée en chicane ; niche à munitions

État de conservation : désaffecté, envahi par la végétation

Statut, intérêt et protection

Intérêt de l'œuvre : vestiges de guerre
Statut de la propriété : propriété privée

Illustrations



plans, coupe, élévation et vue cavalière d'après relevés de terrain.
Dess. Eddy Stein
IVR32_20165901751NUD



Vue de trois-quarts vers l'est.
Phot. Pierre Thibaut
IVR31_20155901684NUCA



Elévation sud.
Phot. Pierre Thibaut
IVR31_20155901685NUCA



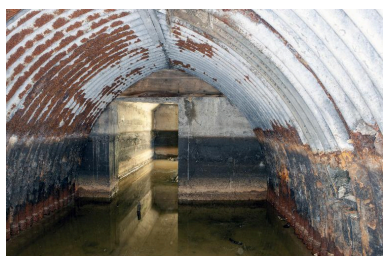
Vue de trois-quarts vers l'ouest
Phot. Pierre Thibaut
IVR31_20155901686NUCA



Vue intérieure, vers l'ouest
Phot. Pierre Thibaut
IVR31_20155901681NUCA



Salle est. De gauche à droite :
aération, remise à mitrailleuse
et passage vers la salle ouest
Phot. Pierre Thibaut
IVR31_20155901682NUCA



Vue intérieure, vers la salle est
Phot. Pierre Thibaut
IVR31_20155901683NUCA

Dossiers liés

Dossiers de synthèse :

Les ouvrages fortifiés de la première guerre mondiale : le Champ de bataille des Weppes - dossier de présentation (IA59005044)

Casemates à mitrailleuse modèle 1917 (IA59005172) Nord-Pas-de-Calais, Nord, Fromelles

Oeuvre(s) contenue(s) :

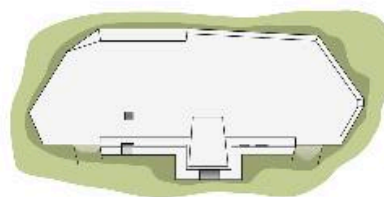
Auteur(s) du dossier : Jean-Marc Ramette

Copyright(s) : (c) Région Hauts-de-France - Inventaire général

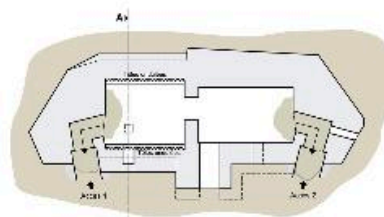
59 FROMELLES
Casemate à mitrailleuse



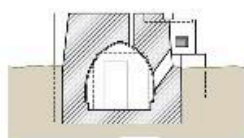
VUE CAVALIERE



VUE DE DESSUS



PLAN



COUPE TRANSVERSALE A-A



ELEVATION SUD



plans, coupe, élévation et vue cavalière d'après relevés de terrain.

IVR32_20165901751NUD

Auteur de l'illustration : Eddy Stein

(c) Région Hauts-de-France - Inventaire général

reproduction soumise à autorisation du titulaire des droits d'exploitation



Vue de trois-quarts vers l'est.

IVR31_20155901684NUCA

Auteur de l'illustration : Pierre Thibaut

(c) Région Hauts-de-France - Inventaire général

reproduction soumise à autorisation du titulaire des droits d'exploitation



Elévation sud.

IVR31_20155901685NUCA

Auteur de l'illustration : Pierre Thibaut

(c) Région Hauts-de-France - Inventaire général

reproduction soumise à autorisation du titulaire des droits d'exploitation



Vue de trois-quarts vers l'ouest

IVR31_20155901686NUCA

Auteur de l'illustration : Pierre Thibaut

(c) Région Hauts-de-France - Inventaire général

reproduction soumise à autorisation du titulaire des droits d'exploitation



Vue interieure, vers l'ouest

IVR31_20155901681NUCA

Auteur de l'illustration : Pierre Thibaut

(c) Région Hauts-de-France - Inventaire général

reproduction soumise à autorisation du titulaire des droits d'exploitation



Salle est. De gauche à droite : aération, remise à mitrailleuse et passage vers la salle ouest

IVR31_20155901682NUCA

Auteur de l'illustration : Pierre Thibaut

(c) Région Hauts-de-France - Inventaire général

reproduction soumise à autorisation du titulaire des droits d'exploitation



Vue intérieure, vers la salle est

IVR31_20155901683NUCA

Auteur de l'illustration : Pierre Thibaut

(c) Région Hauts-de-France - Inventaire général

reproduction soumise à autorisation du titulaire des droits d'exploitation