

Hauts-de-France, Nord  
Ennetières-en-Weppes

## Casemate à personnel 106

### Références du dossier

Numéro de dossier : IA59004840

Date de l'enquête initiale : 2012

Date(s) de rédaction : 2014

Cadre de l'étude : enquête thématique régionale Les ouvrages fortifiés de la Première Guerre mondiale

Degré d'étude : étudié

### Désignation

Dénomination : casemate

Précision sur la dénomination : casemate à personnel

Appellation : 106, blockhaus

### Compléments de localisation

Milieu d'implantation :

Références cadastrales : 2014, ZA, 14

### Historique

Cette casemate, construite en 1917 ou 1918 à 400 mètres du front, ne dispose apparemment pas de poste d'artillerie et était sans doute destinée au casernement.

Période(s) principale(s) : 1er quart 20e siècle

### Description

Sur la photo de 1918, cette casemate à personnel est située à 400 m. du front. Édifiée à proximité du ruisseau dit Becque du Wacquet, elle ne semble pas intégrer un réseau de tranchées. Intérieurement elle se compose de deux salles semi-enterrées comportant chacune une porte et une baie (les vantaux ont disparu) donnant sur un couloir longitudinal formant porche pare-souffle. Ce couloir, éclairé par une baie en son milieu, débouche, après une volée de marches, au sud-ouest et au nord-ouest de l'édifice. Une épaisse couche de terre, sur le couverture de l'édifice, cache peut-être une banquette de tir. Des traces de coffrage attestent de l'utilisation de planches et de tôles ondulées lors de la construction. Les dimensions extérieures sont d'environ 8 m. sur 6.

### Éléments descriptifs

Matériau(x) du gros-oeuvre, mise en oeuvre et revêtement : béton, béton armé

Matériau(x) de couverture : béton en couverture

Étage(s) ou vaisseau(x) : en rez-de-chaussée

Type(s) de couverture : terrasse

### Typologies et état de conservation

Typologies : porche pare-souffle

État de conservation : désaffecté

### Statut, intérêt et protection

Intérêt de l'œuvre : vestiges de guerre

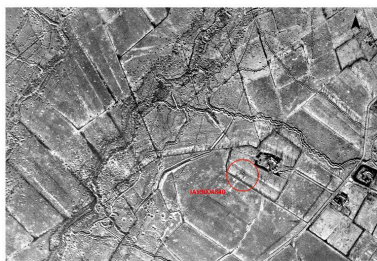
Statut de la propriété : propriété privée

## Références documentaires

### Documents figurés

- Photographie aérienne du 25/01/1918 (Imperial War Museum, Londres ; 33387).

## Illustrations



Situation de l'édifice le 25 janvier 1918. De gauche à droite :  
En haut à gauche, les lignes britanniques puis le no man's land et enfin des lignes allemandes.  
Phot. Jean-Marc Ramette  
IVR32\_20175900240NUCA



Situation de l'édifice en 2014  
Phot. Jean-Marc Ramette  
IVR32\_20175900241NUCA



vue générale, vers le nord-ouest  
Phot. Jean-Marc Ramette  
IVR31\_20145904460NUCA



Elévation sud-est  
Phot. Jean-Marc Ramette  
IVR31\_20145904464NUCA



Vue de trois-quarts vers nord  
Phot. Jean-Marc Ramette  
IVR31\_20145904462NUCA



Vue de trois-quarts vers nord  
Phot. Jean-Marc Ramette  
IVR31\_20145904463NUCA



Elévation nord-ouest,  
vers le sud (coté front)  
Phot. Jean-Marc Ramette  
IVR31\_20145904470NUCA



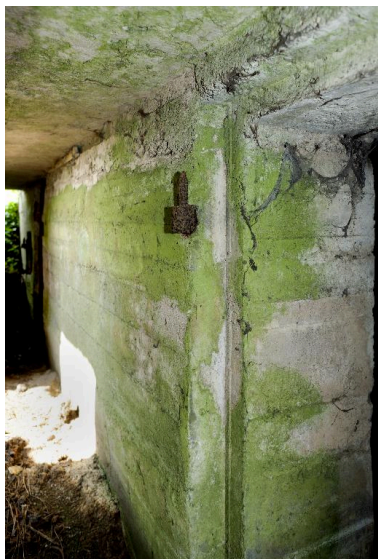
Accès nord du couloir de distribution  
Phot. Jean-Marc Ramette  
IVR31\_20145904465NUCA



Vue de trois-quarts vers l'ouest  
Phot. Jean-Marc Ramette  
IVR31\_20145904466NUCA



Couloir de distribution, vers le sud  
Phot. Jean-Marc Ramette  
IVR31\_20145904467NUCA



Depuis le couloir de distribution,  
entrée de la salle nord  
Phot. Jean-Marc Ramette  
IVR31\_20145904469NUCA



Une des deux salles de l'édifice  
Phot. Jean-Marc Ramette  
IVR31\_20145904468NUCA

## Dossiers liés

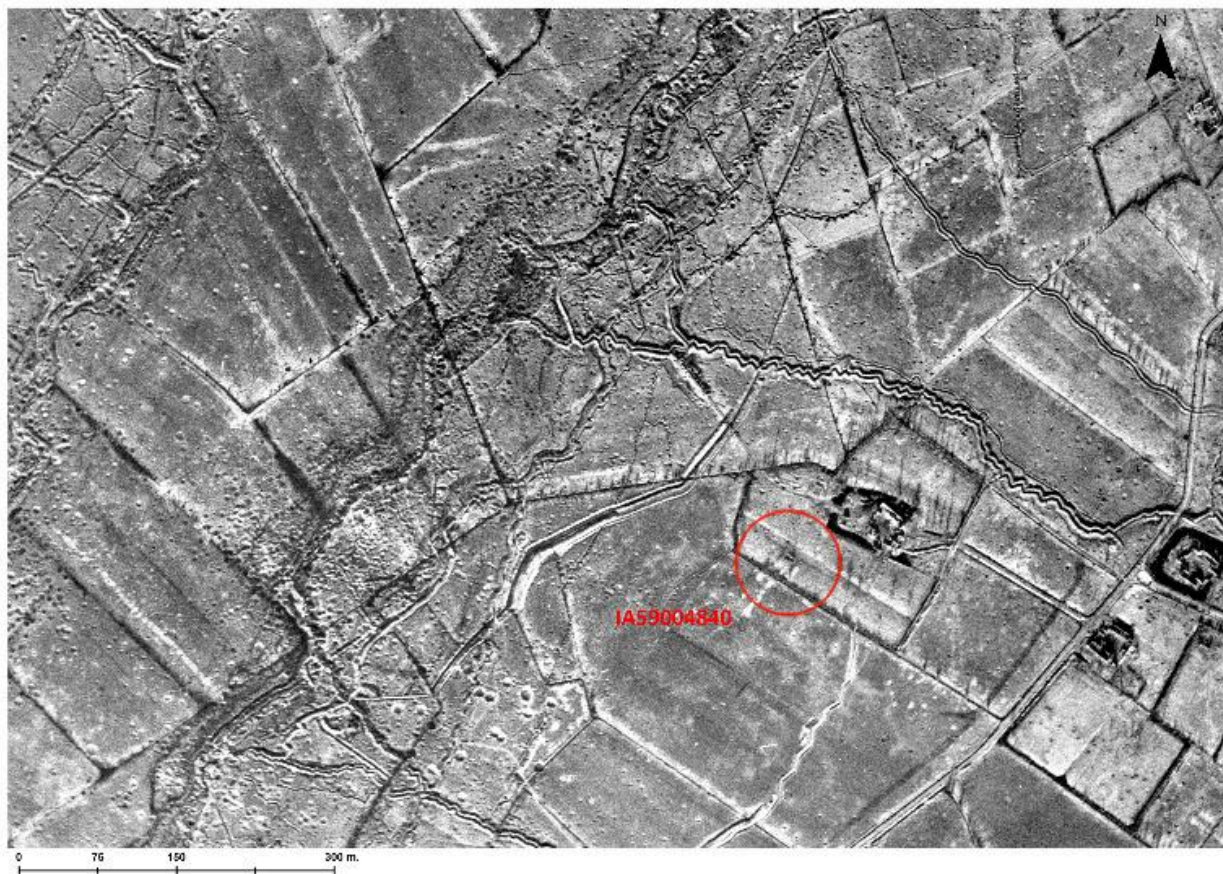
### Dossiers de synthèse :

Les ouvrages fortifiés de la première guerre mondiale : le Champ de bataille des Weppes - dossier de présentation (IA59005044)

### Oeuvre(s) contenue(s) :

Auteur(s) du dossier : Jean-Marc Ramette

Copyright(s) : (c) Région Hauts-de-France - Inventaire général



Situation de l'édifice le 25 janvier 1918. De gauche à droite : En haut à gauche, les lignes britanniques puis le no man's land et enfin des lignes allemandes.

Référence du document reproduit :

- **Photographie aérienne du 25/01/1918** (Imperial War Museum, Londres ; 33387).

IVR32\_20175900240NUCA

Auteur de l'illustration : Jean-Marc Ramette

(c) Région Hauts-de-France - Inventaire général ; (c) Imperial War Museum, London, United-Kingdom  
reproduction soumise à autorisation du titulaire des droits d'exploitation



Situation de l'édifice en 2014

IVR32\_20175900241NUCA

Auteur de l'illustration : Jean-Marc Ramette

(c) IGN ; (c) Région Hauts-de-France - Inventaire général  
reproduction soumise à autorisation du titulaire des droits d'exploitation



vue générale, vers le nord-ouest

IVR31\_20145904460NUCA

Auteur de l'illustration : Jean-Marc Ramette

(c) Région Hauts-de-France - Inventaire général

reproduction soumise à autorisation du titulaire des droits d'exploitation



Elévation sud-est

IVR31\_20145904464NUCA

Auteur de l'illustration : Jean-Marc Ramette

(c) Région Hauts-de-France - Inventaire général

reproduction soumise à autorisation du titulaire des droits d'exploitation



Vue de trois-quarts vers nord

IVR31\_20145904462NUCA

Auteur de l'illustration : Jean-Marc Ramette

(c) Région Hauts-de-France - Inventaire général

reproduction soumise à autorisation du titulaire des droits d'exploitation





Vue de trois-quarts vers nord

IVR31\_20145904463NUCA

Auteur de l'illustration : Jean-Marc Ramette

(c) Région Hauts-de-France - Inventaire général

reproduction soumise à autorisation du titulaire des droits d'exploitation



Elévation nord-ouest, vers le sud (coté front)

IVR31\_20145904470NUCA

Auteur de l'illustration : Jean-Marc Ramette

(c) Région Hauts-de-France - Inventaire général

reproduction soumise à autorisation du titulaire des droits d'exploitation



Accès nord du couloir de distribution

IVR31\_20145904465NUCA

Auteur de l'illustration : Jean-Marc Ramette

(c) Région Hauts-de-France - Inventaire général

reproduction soumise à autorisation du titulaire des droits d'exploitation



Vue de trois-quarts vers l'ouest

IVR31\_20145904466NUCA

Auteur de l'illustration : Jean-Marc Ramette

(c) Région Hauts-de-France - Inventaire général

reproduction soumise à autorisation du titulaire des droits d'exploitation



Couloir de distribution, vers le sud

IVR31\_20145904467NUCA

Auteur de l'illustration : Jean-Marc Ramette

(c) Région Hauts-de-France - Inventaire général

reproduction soumise à autorisation du titulaire des droits d'exploitation



Depuis le couloir de distribution, entrée de la salle nord

IVR31\_20145904469NUCA

Auteur de l'illustration : Jean-Marc Ramette

(c) Région Hauts-de-France - Inventaire général

reproduction soumise à autorisation du titulaire des droits d'exploitation



Une des deux salles de l'édifice

IVR31\_20145904468NUCA

Auteur de l'illustration : Jean-Marc Ramette

(c) Région Hauts-de-France - Inventaire général

reproduction soumise à autorisation du titulaire des droits d'exploitation