

Hauts-de-France, Aisne
Lhuys
route de Tannières

Ensemble de 2 statues en pendant (petite nature) : Saint Médard et Saint Gildard

Références du dossier

Numéro de dossier : IM02004369
Date de l'enquête initiale : 2003
Date(s) de rédaction : 2003
Cadre de l'étude : inventaire topographique canton de Braine, mobilier et objets religieux
Degré d'étude : étudié
Référence du dossier Monument Historique : PM02000701

Désignation

Dénomination : statue
Précision sur la dénomination : en pendant ; petite nature
Titres : Saint Médard , Saint Gildard

Compléments de localisation

Emplacement dans l'édifice : bras sud du transept

Historique

Saint Médard, évêque de Noyon inhumé à Soissons, et son frère jumeau supposé Gildard, évêque de Rouen, sont les saints patrons de l'église. Leurs statues, aujourd'hui ruinées, semblent avoir eu une histoire assez mouvementée. Le corps des 2 personnages, représentés en évêques, révèle par le traitement ample et dynamique des figures et le rendu du costume, une création du 17^e siècle. Une statue comparable de saint Rupert, peut-être accompagnée à l'origine de saint Drogon, orne l'église de Vasseny. Les 2 statues, accidentées, ont été complétées d'éléments en bois polychrome, peut-être dès le 18^e siècle. Elles étaient placées jusqu'à une époque récente sur des consoles au revers du mur est du bras sud du transept. Cette partie de l'église semble avoir longtemps abrité une chapelle dédiée aux 2 saints, comme peut le faire penser une peinture murale du 14^e siècle du mise au jour récemment sur cette paroi et qui représenterait des scènes de la vie des 2 saints. La légende de la parenté entre les 2 saints a été forgée à l'époque des invasions normandes. Après son transfert depuis Rouen à l'abbaye Saint-Médard de Soissons vers 841, le corps de saint Gildard a été associé au culte de saint Médard.

Période(s) principale(s) : 17^e siècle

Description

Les statues de calcaire polychrome sont complétées d'éléments en bois rapportés.

Éléments descriptifs

Catégorie(s) technique(s) : sculpture
Éléments structurels, forme, fonctionnement : revers sculpté

Matériaux : calcaire (monolithe) : taillé, peint, polychrome, décor dans la masse, décor en ronde bosse ; bois (en plusieurs éléments) : taillé, peint, polychrome

Mesures :

Dimensions de la statue de saint Médard : h = 139 ; la = 46 ; pr = 43. Dimensions de la statue de saint Gildard : h = 131, la = 35, pr = 43.

Représentations :
saint Médard ; évêque
saint Gildard ; évêque

Les 2 saints sont représentés en évêque avec mitre, saint Médard porte une chasuble et saint Gildard une tunique. Saint Médard semble tenir un livre dans la main gauche. Ils devaient tenir probablement une crosse de la main droite.

Inscriptions & marques : inscription concernant l'iconographie (peint, sur l'oeuvre, français)

Précisions et transcriptions :

Inscription concernant l'iconographie : [Saint G]ildard.

État de conservation

oeuvre déposée , oeuvre mutilée , mauvais état , oeuvre complétée

Les 2 statues, déposées sur le sol du bras sud du transept, sont en très mauvais état. Leur surface est très altérée, et les reliefs sont usés à de nombreux endroits. Elles ont perdu leur tête originale, saint Gildard ses 2 mains et saint Médard sa main droite. Près des statues gisent des éléments en bois polychrome parmi lesquels on reconnaît ce qui semble être la main droite et la tête de saint Médard, et la main gauche et la tête de saint Gildard. Les éléments de bois étaient fixés sur les statues par des tenons.

Statut, intérêt et protection

Intérêt de l'oeuvre : à signaler

Protections : classé au titre objet, 1932/12/20

Statut de la propriété : propriété de la commune

Illustrations



Vue d'ensemble des statues.

Phot. Irwin Leullier

IVR22_20080290235NUC1A

Dossiers liés

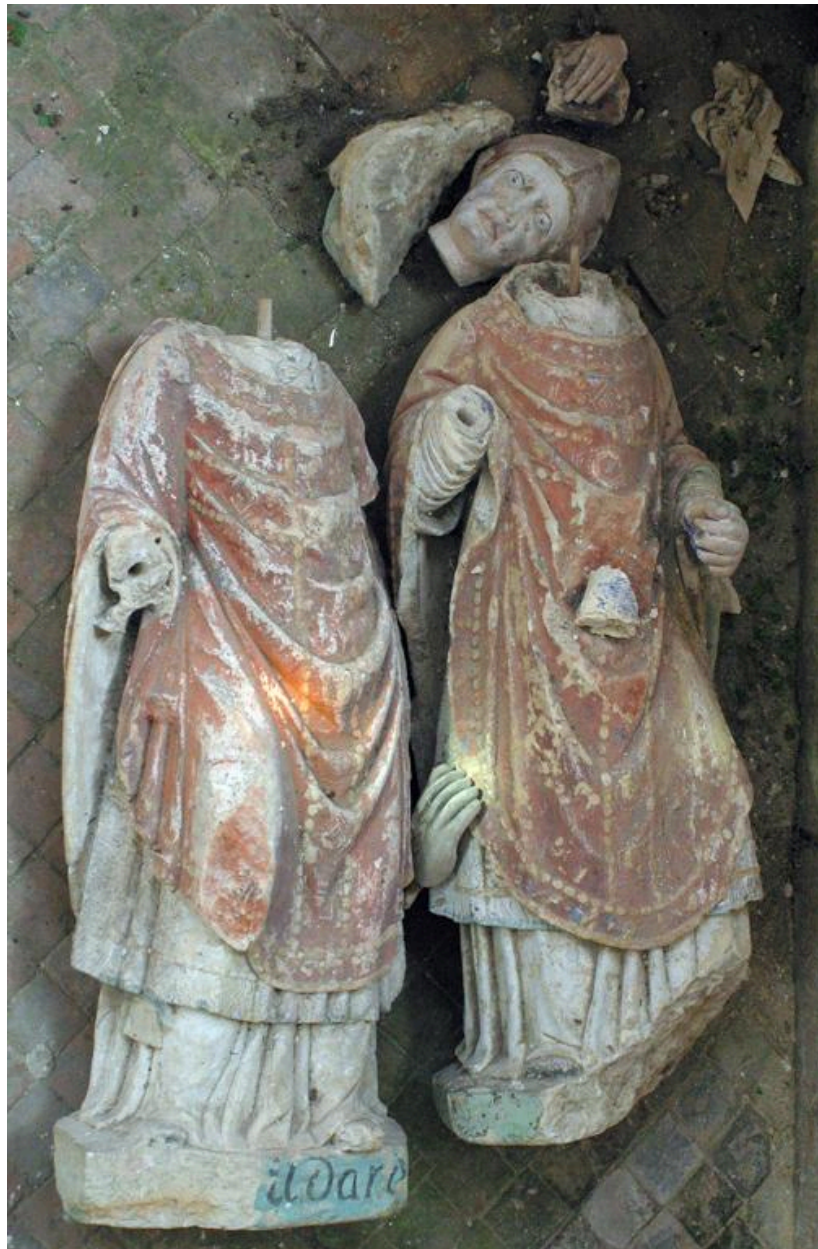
Oeuvre(s) contenue(s) :

Oeuvre(s) en rapport :

Le mobilier de l'église (IM02004473) Hauts-de-France, Aisne, Lhuys, route de Tannières

Auteur(s) du dossier : Frédéric Fournis

Copyright(s) : (c) Région Hauts-de-France - Inventaire général



Vue d'ensemble des statues.

IVR22_20080290235NUC1A

Auteur de l'illustration : Irwin Leullier

(c) Région Hauts-de-France - Inventaire général

reproduction soumise à autorisation du titulaire des droits d'exploitation