

Hauts-de-France, Oise
Noyon
Ancienne cathédrale Notre-Dame, place du Parvis

Ensemble de six tableaux : Vie du Christ

Références du dossier

Numéro de dossier : IM60001131
Date de l'enquête initiale : 1984
Date(s) de rédaction : 2008
Cadre de l'étude : inventaire topographique canton de Noyon, mobilier et objets religieux
Degré d'étude : étudié
Référence du dossier Monument Historique :
PM60003452PM60003453PM60003454PM60003455PM60003456PM60003457

Désignation

Dénomination : tableau
Titres : Vie du Christ
Parties constituantes non étudiées : cadre

Compléments de localisation

Milieu d'implantation : en ville

Historique

Quatre de ces six peintures sur toile sont des copies réduites d'après une suite peinte par Jean Jouvenet pour l'église Saint-Martin-des-Champs à Paris en 1704-1706 : la Résurrection de Lazare, la Pêche miraculeuse, Jésus chassant les marchands du temple et le Repas chez Simon. Datant du 18^e siècle, elles proviennent de la chartreuse de Mont-Renaud à Passel comme probablement les deux autres toiles, de format légèrement différent : la Nativité, l'Adoration des Mages. Ces deux tableaux de la 2^e moitié du 18^e siècle, sont des copies d'après Giambattista Pittoni. Cet ensemble a été donné en 1805 à la cathédrale de Noyon par le maire Charles Druon.

Période(s) principale(s) : 18^e siècle, 2^e moitié 18^e siècle
Stade de la création : copie de peinture
Auteur de l'oeuvre source : Jean Jouvenet (d'après), Giambattista Pittoni (d'après)
Lieu de provenance : Picardie, 60, Passel, chartreuse de Mont-Renaud

Description

Toiles de forme barlongue clouées sur les rives de châssis de bois à une traverse et trois barres. Les cadres sont modernes.

Éléments descriptifs

Catégorie(s) technique(s) : peinture

Matériaux : matériau textile (support) : peinture à l'huile

Mesures :

Nativité : h = 120, l = 204. Adoration des Mages : h = 118, l = 200. Résurrection de Lazare : h = 123, l = 236. Pêche miraculeuse : h = 125, l = 232. Jésus chassant les marchands du temple : h = 125, l = 232. Le repas chez Simon : h = 119, l = 235.

Représentations :

Nativité

Adoration des Mages

Résurrection de Lazare

Pêche miraculeuse

Expulsion des marchands du Temple

Repas chez Simon

État de conservation

L'Adoration des mages, la Résurrection de Lazare et le Repas chez Simon sont en très mauvais état.

Statut, intérêt et protection

Protections : classé au titre objet, 2004/01/12

Statut de la propriété : propriété de la commune

Illustrations



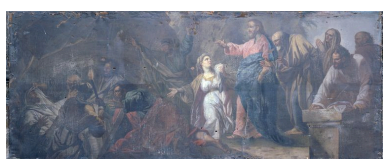
La Nativité.
Phot. Jean-Michel Périn
IVR22_19846000735XA



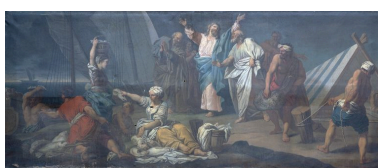
La Nativité. Détail.
Phot. Jean-Michel Périn
IVR22_19846000747XA



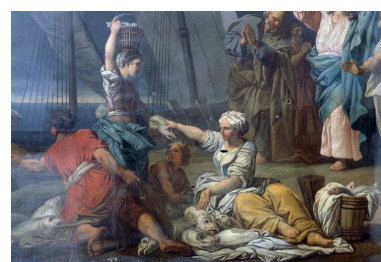
L'Adoration des mages.
Phot. Jean-Michel Périn
IVR22_19846000740XA



La Résurrection de Lazare.
Phot. Jean-Michel Périn
IVR22_19846000734XA



La Pêche miraculeuse.
Phot. Jean-Michel Périn
IVR22_19846000736XA



La Pêche miraculeuse. Détail.
Phot. Jean-Michel Périn
IVR22_19846000745XA



Jésus chassant les
marchands du temple.
Phot. Jean-Michel Périn
IVR22_19846000737XA



Jesus chassant les marchands
du Temple. Détail.
Phot. Jean-Michel Périn
IVR22_19846000743XA



Le Repas chez Simon.
Phot. Jean-Michel Périn
IVR22_19846000739XA

Dossiers liés

Oeuvre(s) contenue(s) :

Oeuvre(s) en rapport :

Le mobilier de la cathédrale Notre-Dame (IM60000071) Hauts-de-France, Oise, Noyon, Ancienne cathédrale Notre-Dame, place du Parvis

Auteur(s) du dossier : Michel Hérold, Martine Plouvier, Hélène Schill-Fenninger

Copyright(s) : (c) Région Hauts-de-France - Inventaire général



La Nativité.

IVR22_19846000735XA

Auteur de l'illustration : Jean-Michel Périn

(c) Région Hauts-de-France - Inventaire général

reproduction soumise à autorisation du titulaire des droits d'exploitation



La Nativité. Détail.

IVR22_19846000747XA

Auteur de l'illustration : Jean-Michel Périn

(c) Région Hauts-de-France - Inventaire général

reproduction soumise à autorisation du titulaire des droits d'exploitation



L'Adoration des mages.

IVR22_19846000740XA

Auteur de l'illustration : Jean-Michel Périn

(c) Région Hauts-de-France - Inventaire général

reproduction soumise à autorisation du titulaire des droits d'exploitation



La Résurrection de Lazare.

IVR22_19846000734XA

Auteur de l'illustration : Jean-Michel Périn

(c) Région Hauts-de-France - Inventaire général

reproduction soumise à autorisation du titulaire des droits d'exploitation



La Pêche miraculeuse.

IVR22_19846000736XA

Auteur de l'illustration : Jean-Michel Périn

(c) Région Hauts-de-France - Inventaire général

reproduction soumise à autorisation du titulaire des droits d'exploitation



La Pêche miraculeuse. Détail.

IVR22_19846000745XA

Auteur de l'illustration : Jean-Michel Périn

(c) Région Hauts-de-France - Inventaire général

reproduction soumise à autorisation du titulaire des droits d'exploitation



Jésus chassant les marchands du temple.

IVR22_19846000737XA

Auteur de l'illustration : Jean-Michel Périn

(c) Région Hauts-de-France - Inventaire général

reproduction soumise à autorisation du titulaire des droits d'exploitation



Jesus chassant les marchands du Temple. Détail.

IVR22_19846000743XA

Auteur de l'illustration : Jean-Michel Périn

(c) Région Hauts-de-France - Inventaire général

reproduction soumise à autorisation du titulaire des droits d'exploitation



Le Repas chez Simon.

IVR22_19846000739XA

Auteur de l'illustration : Jean-Michel Périn

(c) Région Hauts-de-France - Inventaire général

reproduction soumise à autorisation du titulaire des droits d'exploitation