

Hauts-de-France, Oise
Montataire
11, 13 rue Romain-Rolland

Ancienne usine de matériel informatique (atelier de perforation de cartes mécanographiques) Cetim

Références du dossier

Numéro de dossier : IA60001728
Date de l'enquête initiale : 2008
Date(s) de rédaction : 2008
Cadre de l'étude : patrimoine industriel le bassin creillois
Degré d'étude : étudié

Désignation

Dénomination : usine de matériel informatique
Précision sur la dénomination : atelier de perforation de cartes mécanographiques
Appellation : Cetim
Parties constituantes non étudiées : atelier de fabrication, bureau

Compléments de localisation

Milieu d'implantation : en ville
Références cadastrales : AI, 237-238

Historique

Un atelier de perforation de cartes mécanographiques pour clavier IBM est construit en 1972 rue Romain Rolland. L'entreprise est constituée en SARL sous le nom de CETIM : Centre pour l'étude et le traitement de l'information mécanisée. Le bâtiment, construit sous la direction de l'architecte Chauliat, est précédé d'un parking et s'ouvre sur un couloir desservant les bureaux, le vestiaire du personnel féminin, la chaufferie, les sanitaires et l'atelier des perforatrices. Il est occupé aujourd'hui par le Centre Communal d'Action Sociale de la ville.

Période(s) principale(s) : 3e quart 20e siècle
Dates : 1972 (daté par source)
Auteur(s) de l'oeuvre : Chauliat (architecte,)
Personne(s) liée(s) à l'histoire de l'oeuvre : Jacques Bayet (commanditaire, attribution par source)

Description

Le bâtiment (atelier de fabrication et bureau) est construit en rez-de-chaussée. Sa façade en pierre est essentée de tôles. Le toit en terrasse est percé par des lanterneaux en plexiglas apportant une lumière tamisée aux ateliers.

Éléments descriptifs

Matériau(x) du gros-oeuvre, mise en oeuvre et revêtement : pierre ; essentage de tôle
Matériau(x) de couverture : matériau synthétique en couverture
Étage(s) ou vaisseau(x) : en rez-de-chaussée
Type(s) de couverture : terrasse ; lanterneau

Typologies et état de conservation

État de conservation : établissement industriel désaffecté, restauré

Statut, intérêt et protection

Statut de la propriété : propriété de la commune

Références documentaires

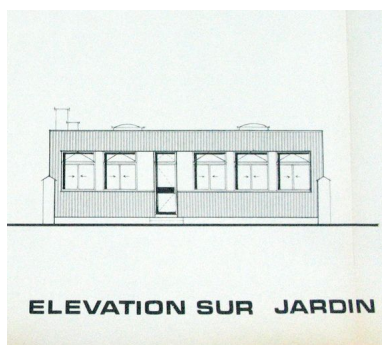
Documents d'archive

- AD Oise. Série W ; sous-série 1275W : 1275W22. **Dossier Brissonneau et Lotz : installation d'une chaîne de montage, d'une chaufferie et d'un système d'acétylène dissout, 1959.**
Construction d'un atelier de perforatrices et de mécanographie, 1972.

Documents figurés

- [**Façade de l'atelier des perforatrices rue Romain Rolland**]. Plan imprimé, Chauliat (architecte), échelle 0.01 m/m, 1972 (AD Oise ; 1275W22).
- [**Coupe de l'atelier de mécanographie rue Romain Rolland**]. Plan imprimé, Chauliat (architecte), échelle 0.01 m/m, 1972 (AD Oise ; 1275W22).

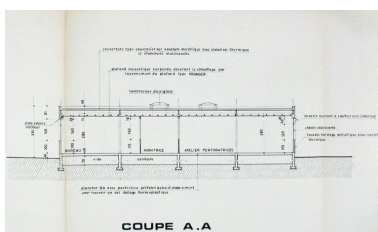
Illustrations



ELEVATION SUR JARDIN

Façade de l'atelier de perforatrices, par Chauliat, 1972 (AD Oise ; 1275W22).

Phot. Clarisse Lorieux (reproduction)
IVR22_20086005153NUCAB



Coupe de l'atelier de mécanographie, par Chauliat, 1972 (AD Oise ; 1275W22).

Phot. Clarisse Lorieux (reproduction)
IVR22_20086005154NUCAB



Façade de l'ancien atelier de mécanographie.

Phot. Clarisse Lorieux
IVR22_20086005212NUCA

Dossiers liés

Dossiers de synthèse :

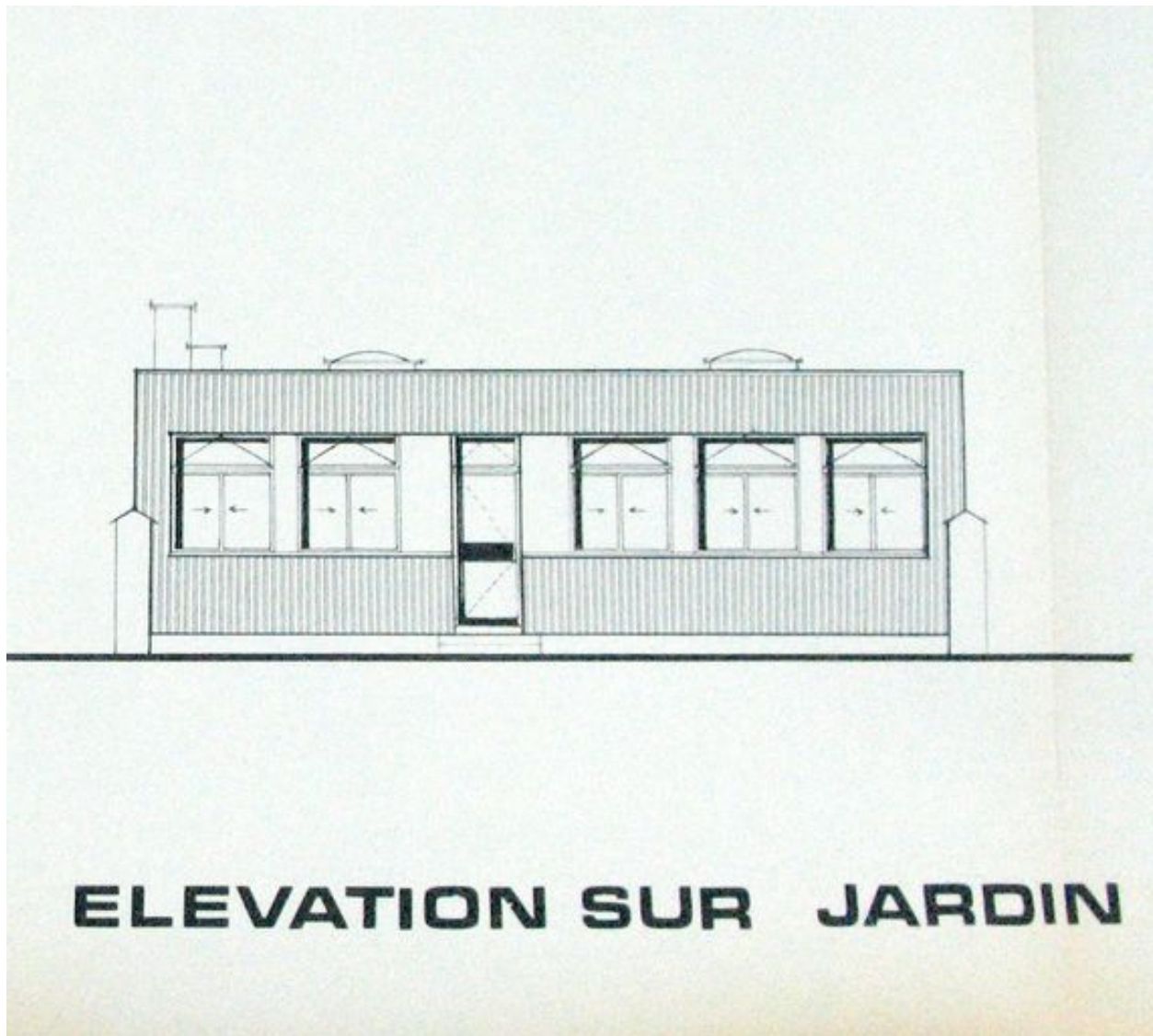
Le patrimoine industriel du bassin creillois - dossier de présentation (IA60001640)

Les usines à gaz et les usines de construction électrique et électronique du bassin creillois (IA60001756)

Oeuvre(s) contenue(s) :

Auteur(s) du dossier : Clarisse Lorieux

Copyright(s) : (c) Région Hauts-de-France - Inventaire général ; (c) Département de l'Oise ; (c) Communauté de l'Agglomération Creilloise



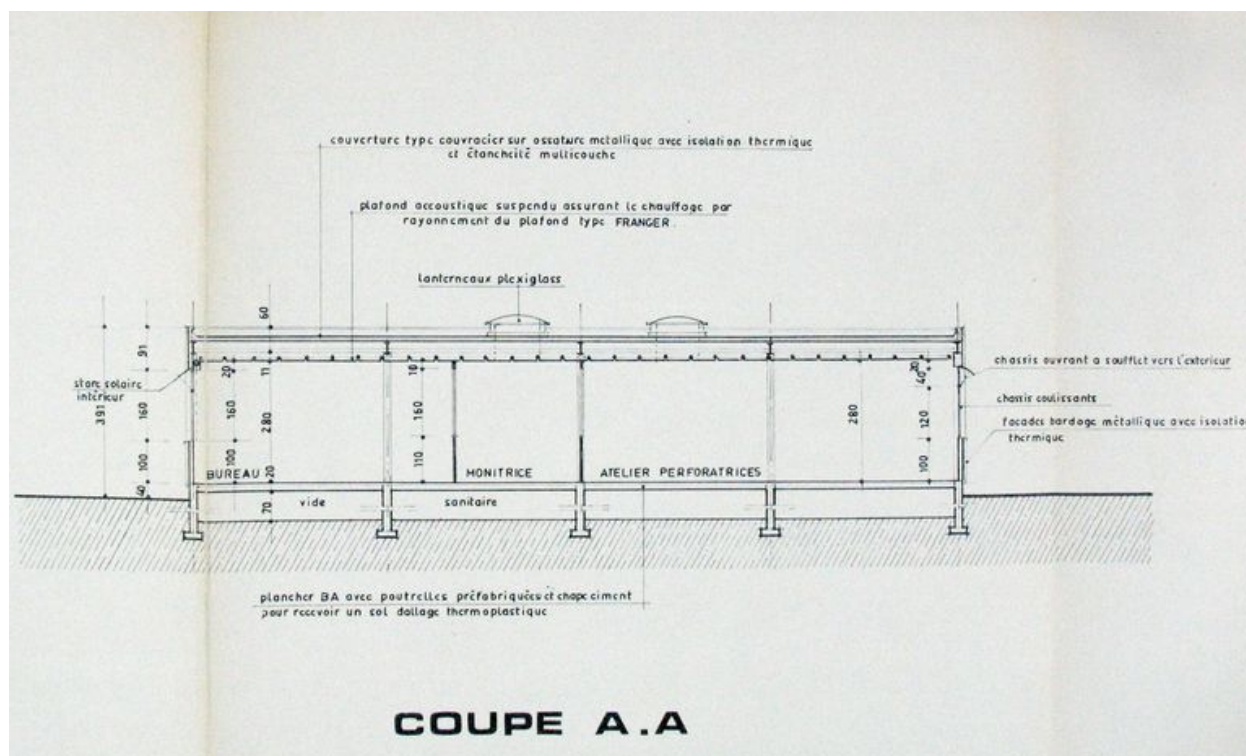
Façade de l'atelier de perforatrices, par Chauvat, 1972 (AD Oise ; 1275W22).

IVR22_20086005153NUCAB

Auteur de l'illustration : Clarisse Lorieux (reproduction)

(c) Région Hauts-de-France - Inventaire général ; (c) Département de l'Oise ; (c) Communauté de l'Agglomération Creilloise

reproduction soumise à autorisation du titulaire des droits d'exploitation



Coupe de l'atelier de mécanographie, par Chauvat, 1972 (AD Oise ; 1275W22).

IVR22_20086005154NUCAB

Auteur de l'illustration : Clarisse Lorieux (reproduction)

Échelle : 0.01 m/m.

(c) Région Hauts-de-France - Inventaire général ; (c) Département de l'Oise ; (c) Communauté de l'Agglomération Creilloise

reproduction soumise à autorisation du titulaire des droits d'exploitation



Façade de l'ancien atelier de mécanographie.

IVR22_20086005212NUCA

Auteur de l'illustration : Clarisse Lorieux

(c) Région Hauts-de-France - Inventaire général ; (c) Département de l'Oise ; (c) Communauté de l'Agglomération Creilloise

reproduction soumise à autorisation du titulaire des droits d'exploitation