

Hauts-de-France, Nord
Le Maisnil

Casemate 8

Références du dossier

Numéro de dossier : IA59004930

Date de l'enquête initiale : 2012

Date(s) de rédaction : 2014

Cadre de l'étude : enquête thématique régionale Les ouvrages fortifiés de la Première Guerre mondiale

Degré d'étude : étudié

Désignation

Dénomination : casemate

Appellation : 8, blockhaus

Compléments de localisation

Milieu d'implantation :

Références cadastrales : 2014, 0A, 186

Historique

Ce curieux ouvrage de deuxième ligne est situé à 800 m. des lignes britanniques. Il a vraisemblablement été construit vers septembre 1916. Un photo aérienne du 6 mars 1918 le montre en avant-poste, au bout d'une tranchée.

Période(s) principale(s) : 1er quart 20e siècle

Description

Cette casemate, semi-enterrée, a été réalisée à partir de béton coulé sur une tôle ondulée cintrée disposée perpendiculairement au front. L'importante épaisseur de son couverture ainsi que ses faibles dimensions (4m sur 4) s'expliquent par la proximité des lignes britanniques (800 m.). L'entrée, protégée par un dispositif pare-souffle, s'effectue par une ouverture en demi-lune aménagée dans le pignon sud qui comporte également une petite baie ainsi qu'un conduit oblique (de cheminée ou d'aération).

Éléments descriptifs

Matériau(x) du gros-oeuvre, mise en oeuvre et revêtement : béton, béton armé

Matériau(x) de couverture : béton en couverture

Étage(s) ou vaisseau(x) : en rez-de-chaussée

Type(s) de couverture : extrados de voûte

Typologies et état de conservation

État de conservation : désaffecté

Statut, intérêt et protection

Intérêt de l'œuvre : vestiges de guerre

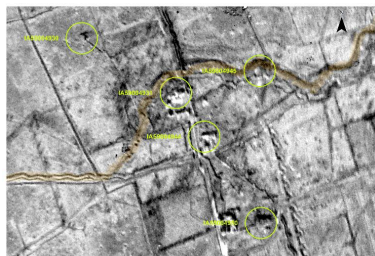
Statut de la propriété : propriété privée

Références documentaires

Documents figurés

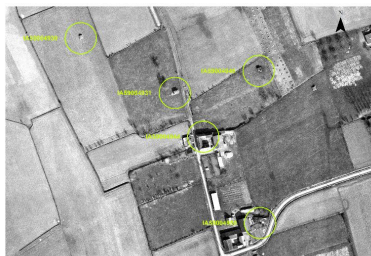
- Photographie aérienne du 03/03/1918 (Imperial War Museum, Londres ; 33004).

Illustrations



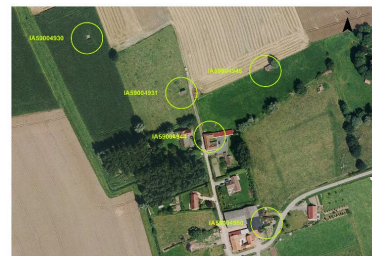
Position (cercle en haut à gauche) et environnement de l'édifice sur une photographie aérienne britannique du 03/03/1918. En orange à été matérialisée la seconde ligne de la première position allemande
Phot. Jean-Marc Ramette

IVR32_20175900895NUCA



Position (cercle en haut à gauche) et environnement de l'édifice sur une photographie de 13/03/1965 (IGN, Geoportail).
Phot. Jean-Marc Ramette

IVR32_20175900896NUCA



Position (cercle en haut à gauche) et environnement de l'édifice sur une photographie de 2015
Phot. Jean-Marc Ramette

IVR32_20175900897NUCA



Vue générale, vers le nord ouest
Phot. Jean-Marc Ramette

IVR31_20145905350NUCA



Vue de trois-quarts, vers nord-ouest
Phot. Pierre Thibaut

IVR31_20155901691NUCA



Vue de trois-quarts, vers nord-ouest
Phot. Pierre Thibaut

IVR31_20145905349NUCA



Entrée sur l'élévation sud
Phot. Pierre Thibaut

IVR31_20155901690NUCA



Vue de trois-quarts vers le sud-est
Phot. Pierre Thibaut

IVR31_20155901689NUCA



vue de trois-quarts vers le nord-est
Phot. Pierre Thibaut

IVR31_20155901688NUCA

Dossiers liés

Dossiers de synthèse :

Les ouvrages fortifiés de la première guerre mondiale : le Champ de bataille des Weppes - dossier de présentation (IA59005044)

Oeuvre(s) contenue(s) :

Auteur(s) du dossier : Jean-Marc Ramette

Copyright(s) : (c) Région Hauts-de-France - Inventaire général



Position (cercle en haut à gauche) et environnement de l'édifice sur une photographie aérienne britannique du 03/03/1918. En orange à été matérialisée la seconde ligne de la première position allemande

Référence du document reproduit :

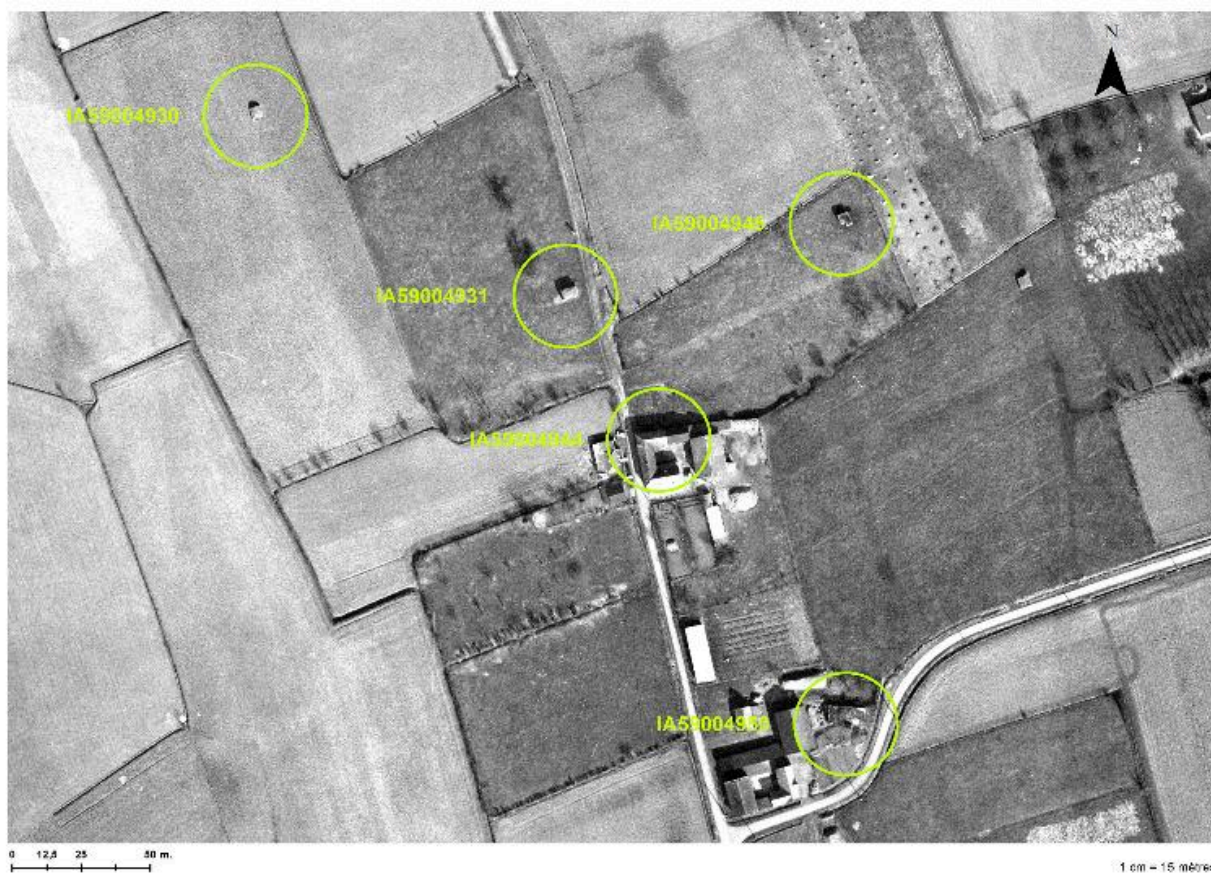
- **Photographie aérienne** du 03/03/1918 (Imperial War Museum, Londres ; 33004).

IVR32_20175900895NUCA

Auteur de l'illustration : Jean-Marc Ramette

Date de prise de vue : 06/03/1918

(c) Région Hauts-de-France - Inventaire général ; (c) Imperial War Museum, London, United-Kingdom
reproduction soumise à autorisation du titulaire des droits d'exploitation

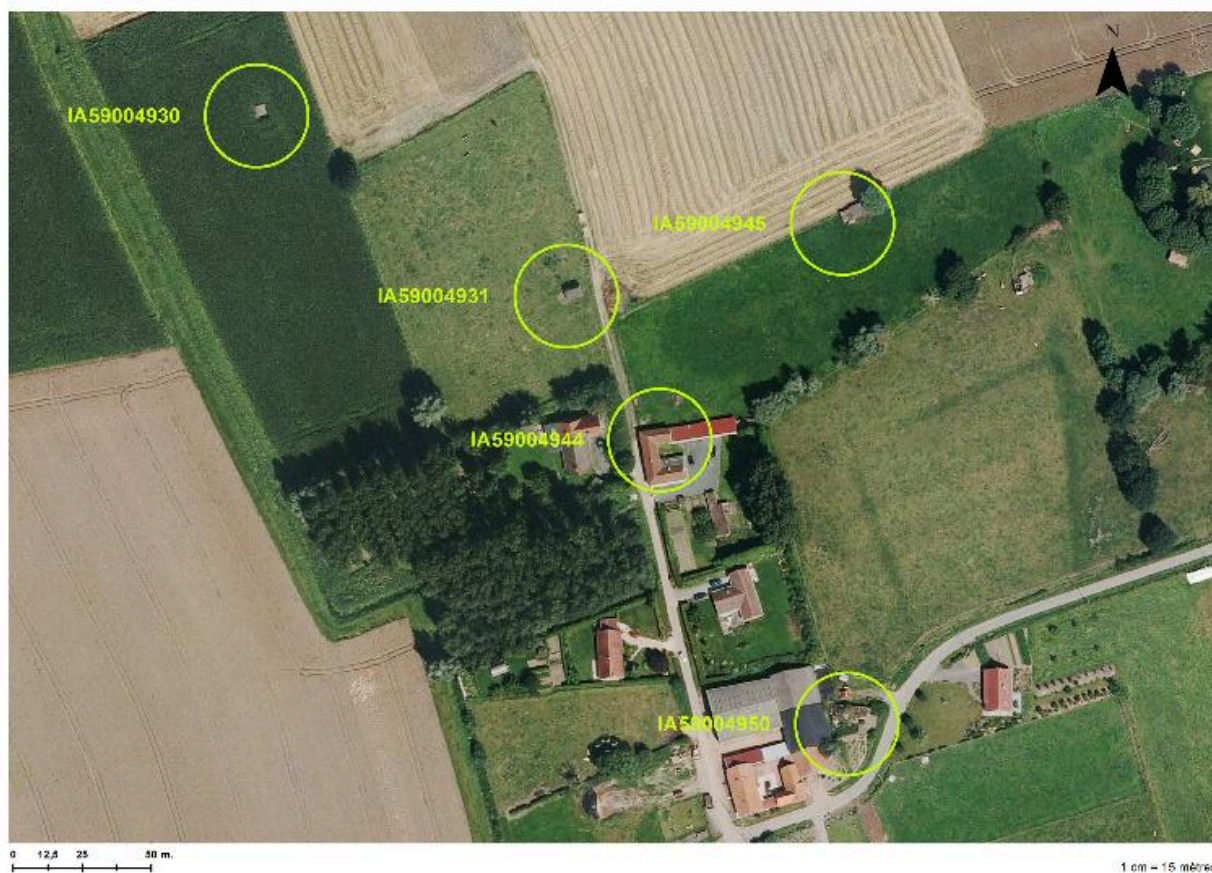


Position (cercle en haut à gauche) et environnement de l'édifice sur une photographie du 13/03/1965 (IGN, Geoportail).

IVR32_20175900896NUCA

Auteur de l'illustration : Jean-Marc Ramette

(c) IGN ; (c) Région Hauts-de-France - Inventaire général
reproduction soumise à autorisation du titulaire des droits d'exploitation



Position (cercle en haut à gauche) et environnement de l'édifice sur une photographie de 2015

IVR32_20175900897NUCA

Auteur de l'illustration : Jean-Marc Ramette

(c) Région Hauts-de-France - Inventaire général ; (c) IGN
reproduction soumise à autorisation du titulaire des droits d'exploitation



Vue générale, vers le nord ouest

IVR31_20145905350NUCA

Auteur de l'illustration : Jean-Marc Ramette

(c) Région Hauts-de-France - Inventaire général

reproduction soumise à autorisation du titulaire des droits d'exploitation



Vue de trois-quarts, vers nord-ouest

IVR31_20155901691NUCA

Auteur de l'illustration : Pierre Thibaut

(c) Région Hauts-de-France - Inventaire général

reproduction soumise à autorisation du titulaire des droits d'exploitation



Vue de trois-quarts, vers nord-ouest

IVR31_20145905349NUCA

Auteur de l'illustration : Pierre Thibaut

(c) Région Hauts-de-France - Inventaire général

reproduction soumise à autorisation du titulaire des droits d'exploitation



Entrée sur l'élévation sud

IVR31_20155901690NUCA

Auteur de l'illustration : Pierre Thibaut

(c) Région Hauts-de-France - Inventaire général

reproduction soumise à autorisation du titulaire des droits d'exploitation



Vue de trois-quarts vers le sud-est

IVR31_20155901689NUCA

Auteur de l'illustration : Pierre Thibaut

(c) Région Hauts-de-France - Inventaire général

reproduction soumise à autorisation du titulaire des droits d'exploitation



vue de trois-quarts vers le nord-est

IVR31_20155901688NUCA

Auteur de l'illustration : Pierre Thibaut

(c) Région Hauts-de-France - Inventaire général

reproduction soumise à autorisation du titulaire des droits d'exploitation