

Hauts-de-France, Pas-de-Calais
Boulogne-sur-Mer
Basilique Notre-Dame, de l'Immaculée-Conception, parvis Notre-Dame
Ancienne cathédrale Notre-Dame, devenue basilique Notre-Dame-de-l'Immaculée-Conception

Patène

Références du dossier

Numéro de dossier : IM62000167
Date de l'enquête initiale : 1987
Date(s) de rédaction : 1987
Cadre de l'étude : inventaire topographique Boulogne-sur-Mer centre
Degré d'étude : étudié

Désignation

Dénomination : patène

Compléments de localisation

Milieu d'implantation : en ville

Historique

Entre 1847 et 1891, dates par poinçon.
Période(s) principale(s) : 19e siècle
Auteur(s) de l'oeuvre : Placide Poussielgue-Rusand (orfèvre)
Lieu d'exécution : Île-de-France, Paris, Paris

Description

Motif figuré niellé, rehaussé d'émail blanc ; émail opaque bleu, blanc, brun, en encadrement

Éléments descriptifs

Catégorie(s) technique(s) : orfèvrerie, émaillerie

Matériaux : argent repoussé, gravé, niellé, émail champlevé

Représentations :

symbole ; Agneau mystique)ornementation

Description : décor localisé sur l'ombilic de la patène ; en encadrement du motif figuré, bande circulaire portant des motifs végétaux stylisés.

Inscriptions & marques : poinçon de maître, garantie gros ouvrages 1er titre Paris 1838-1973

Précisions et transcriptions :

description du poinçon : losange horizontal, ancre et croix en sautoir, coeur enflammé dans l'angle supérieur, initiales PPR dans les trois autres angles ; localisation des poinçons : bord de la patène, côté face décorée

Statut, intérêt et protection

Ce dossier est republié en 2025 suite à la numérisation des photographies ; il n'a pas fait l'objet d'une mise à jour de ses contenus.

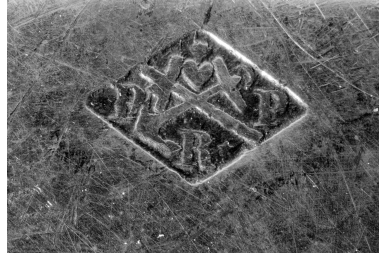
Statut de la propriété : propriété publique

Illustrations



Revers.

Phot. Jean-Michel Périn
IVR31_19876202132X



Poinçon de maître.

Phot. Jean-Michel Périn
IVR31_19876202229Z

Dossiers liés

Édifice : Ancienne cathédrale Notre-Dame, devenue basilique Notre-Dame-de-l'Immaculée-Conception (IA00059447)
Hauts-de-France, Pas-de-Calais, Boulogne-sur-Mer, parvis Notre-Dame

Oeuvre(s) contenue(s) :

Oeuvre(s) en rapport :

Le mobilier de la basilique Notre-Dame, de l'Immaculée-Conception (IM62000040) Hauts-de-France, Pas-de-Calais,
Boulogne-sur-Mer, Basilique Notre-Dame, de l'Immaculée-Conception, parvis Notre-Dame

Auteur(s) du dossier : Claudie Boissé

Copyright(s) : (c) Région Hauts-de-France - Inventaire général



Revers.

IVR31_19876202132X

Auteur de l'illustration : Jean-Michel Périn

(c) Région Hauts-de-France - Inventaire général

reproduction soumise à autorisation du titulaire des droits d'exploitation



Poinçon de maître.

IVR31_19876202229Z

Auteur de l'illustration : Jean-Michel Périn

(c) Région Hauts-de-France - Inventaire général

reproduction soumise à autorisation du titulaire des droits d'exploitation