

Hauts-de-France, Pas-de-Calais
Berck
Berck-Plage
rue du Docteur-Calot

Ancien hôpital marin, dit sanatorium du docteur Quettier

Références du dossier

Numéro de dossier : IA62001349

Date de l'enquête initiale : 2009

Date(s) de rédaction : 2015

Cadre de l'étude : enquête thématique régionale patrimoine hospitalier du Nord - Pas-de-Calais, patrimoine hospitalier

Degré d'étude : étudié

Désignation

Dénomination : hôpital marin

Appellation : sanatorium du docteur Quettier

Compléments de localisation

Milieu d'implantation : en écart

Références cadastrales : 1969, AN, 34

Historique

En 1923, sur un terrain situé juste en face du sanatorium de l'Oise et des départements, fut fondé, sur l'initiative de Georges Quettier, un nouvel établissement qui prit le nom de "Désiré Quettier". Cet établissement qui fut bâti sur les plans de l'architecte Lecomte, fut inauguré en 1924 en étant doté d'emblée d'une capacité de 350 lits. Par sa typologie, il se plaçait dans la continuité des établissements berckois avec ses grandes terrasses de cure marine couvertes et ses fenêtres à guillotine constituées de trois segments (héritées de l'architecte Émile Lavezzari), qui assurent une ventilation généreuse des salles. Toutefois, l'architecte Lecomte adopta ici une configuration en U en établissant deux ailes en retour d'équerre sur l'arrière du corps de logis principal, ménageant ainsi une petite cour qui offrait à la salle baptisée "Jacky" une relative protection climatique. L'ensemble des bâtiments s'inscrivait dans un quadrilatère parfait. Le fronton cintré, portant l'inscription "Sanatorium Dr Quettier – année 1924", qui couronnait la façade principale, conférait à celle-ci une certaine monumentalité. L'établissement recevait des patients de deux sexes, mais uniquement des enfants.

A l'instar du sanatorium de l'Oise situé en face, cet établissement fut évacué de ses malades par les Allemands et laissé à l'abandon durant les cinq années d'occupation. Ses bâtiments en sortirent gravement endommagés. Regroupés au sein du "Centre sanatorial maritime de Berck" avec les établissements Bouville 3, hélio-marins, Victor-Ménard et enfin le sanatorium de l'Oise, le sanatorium Quettier vit ses locaux réhabilités en partie avec les indemnités allouées par le ministère de la Reconstruction et de l'Urbanisme (MRU). Les travaux concernant les bâtiments des sanatoriums de l'Oise et Quettier furent engagés en 1957 sous la maîtrise d'œuvre de l'architecte Jean-Charles Raineri et livrés en 1961. Ces deux établissements ainsi réunis étaient à même d'accueillir 760 lits après la réalisation de ces travaux de réhabilitation. Le sanatorium Quettier fut désaffecté dans les années 1980 ou au début des années 1990 et ses bâtiments aménagés en habitations. Lors de ces travaux d'aménagement, le fronton cintré couronnant la façade principale fut supprimé.

Période(s) principale(s) : 1er quart 20e siècle

Dates : 1923 (daté par travaux historiques)

Auteur(s) de l'oeuvre : Lecomte (architecte, attribution par source), Jean-Charles Raineri (architecte, attribution par travaux historiques)

Description

L'édifice se compose de trois corps de logis en rez-de-chaussée, disposés en U. Une galerie de cure couverte, soutenue par des poteaux, s'étend en avant et sur toute la longueur de la façade principale. Hormis ces poteaux qui sont en béton armé, le reste de la maçonnerie est en briques, actuellement enduites. L'ensemble est couvert de toits-terrasses très vraisemblablement en béton.

Éléments descriptifs

Matériau(x) du gros-oeuvre, mise en oeuvre et revêtement : brique ; béton, béton armé

Matériau(x) de couverture : béton en couverture

Plan : plan régulier en U

Étage(s) ou vaisseau(x) : en rez-de-chaussée

Élévations extérieures : élévation ordonnancée

Type(s) de couverture : terrasse

Références documentaires

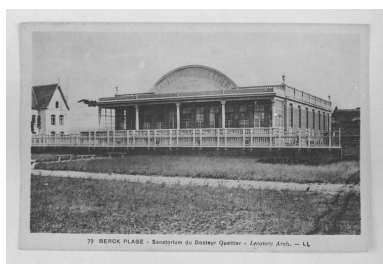
Documents figurés

- **Berck-Plage. Sanatorium de l'Oise et Dr Quettier.** Carte postale, 1er quart 20e siècle (coll. part.).
- **79. Berck-Plage. Sanatorium du Dr Quettier. Lecomte architecte.** Carte postale, 1er quart 20e siècle (coll. part.).
- **Berck-Plage. Sanatorium de l'Oise et des Départements.** Carte postale, début du 20e siècle (coll. part.).
- **116. Berck-Plage. Sanatorium Quettier. Vue d'une salle.** Carte postale, 1er quart 20e siècle (coll. part.).
- **882. Berck-Plage. Intérieur d'une des salles du sanatorium D. Quettier.** Carte postale, 1er quart 20e siècle (coll. part.).

Bibliographie

- GIRET Joseph. **Historique des hôpitaux de Berck. Union des établissements hélio-marins de Berck.** *Dossiers archéologiques, historiques et culturels du Nord et du Pas-de-Calais*, 1985, n°19.

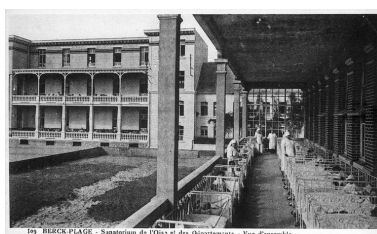
Illustrations



Élévation antérieure, vue de trois-quarts droit. Carte postale, années 1920-1930 (coll. part.).

Phot. Thierry Petitberghien (reproduction)

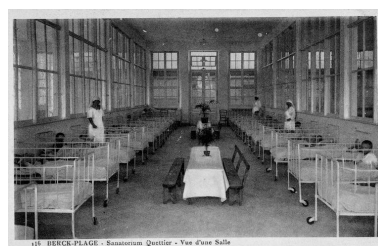
IVR31_20046200275XB



Sanatorium de l'Oise, façade donnant sur la rue où se déploient les galeries de cure, vue générale prise de la galerie de cure du sanatorium Quettier dans laquelle sont alignés des lits d'enfant sur deux rangées. Carte postale, années 1920-1930 (coll. part.).

Phot. Stein Eddy

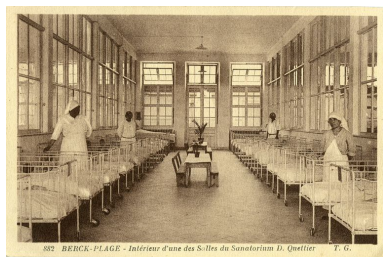
IVR31_20056200444NUC



Salle de malades, vue générale prise en enfilade. Carte postale, années 1920-1930 (coll. part.).

Phot. Stein Eddy

IVR31_20076200013NUC



Une des salles de malades, vue générale. Carte postale, années 1920-1930 (coll. part.).
Phot. Bouvet Hubert
IVR31_20146202305NUC



Elévation antérieure précédée de son solarium et élévation latérale gauche, vue d'ensemble.
Phot. Eric Dessert
IVR31_19816203866X



Elévation antérieure, détail du chapiteau d'un des piliers du solarium.
Phot. Eric Dessert
IVR31_19816203806X



Elévation antérieure qui est dotée d'un solarium, vue générale prise de trois-quarts gauche.
Phot. Pierre Thibaut
IVR31_20096200028XE



Vue montrant, sur la gauche, la façade donnant sur la rue du sanatorium de l'Oise et, sur la droite, l'élévation latérale sud du sanatorium Quettier. Carte postale, années 1920-1930 (coll. part.).
Phot. Stein Eddy
IVR31_20066200337NUC

Dossiers liés

Dossiers de synthèse :

Hôpitaux marins de Berck [refdoc] (IA62002963)

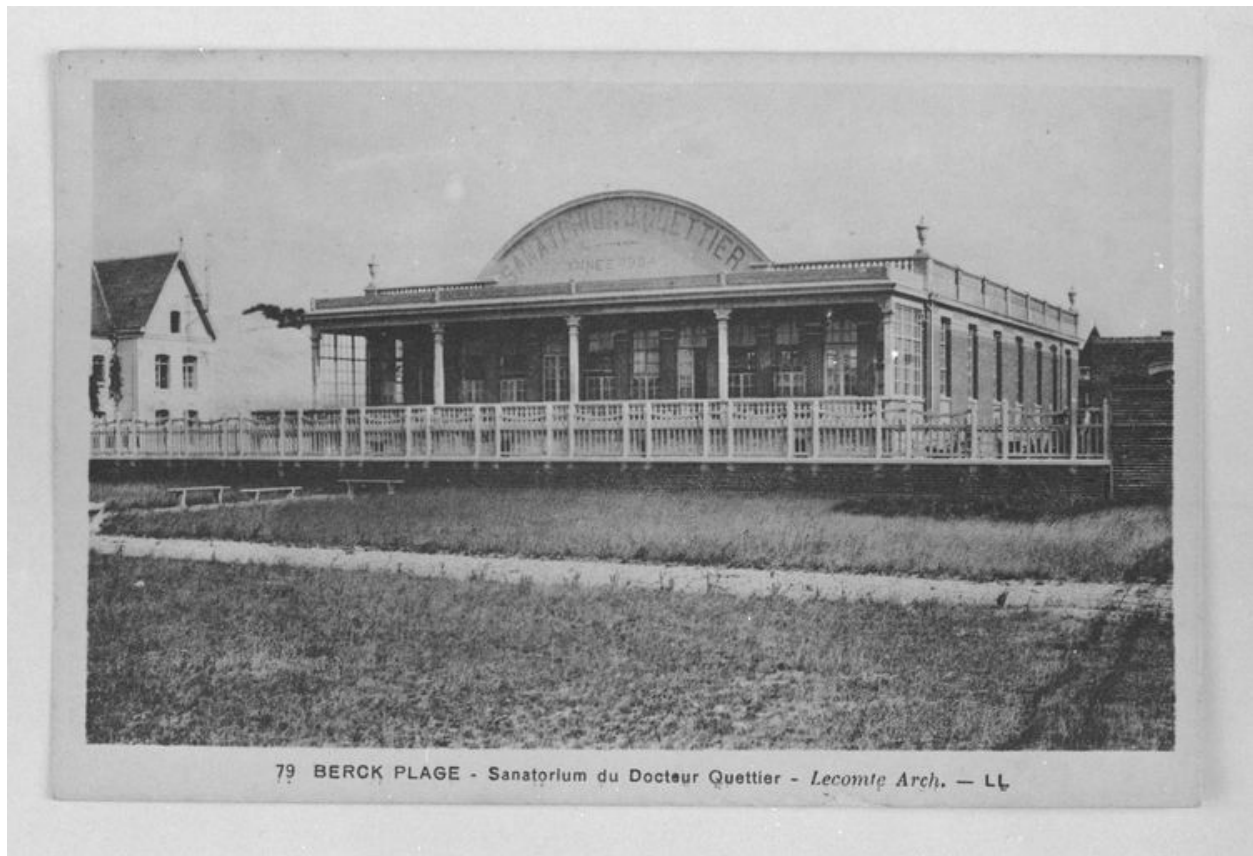
Oeuvre(s) contenue(s) :

Oeuvre(s) en rapport :

Lotissement concerté ; quartier dit Quartier Terminus - Belle-Vue (IA62001508) Nord-Pas-de-Calais, Pas-de-Calais, Berck

Auteur(s) du dossier : Pierre-Louis Laget

Copyright(s) : (c) Région Hauts-de-France - Inventaire général



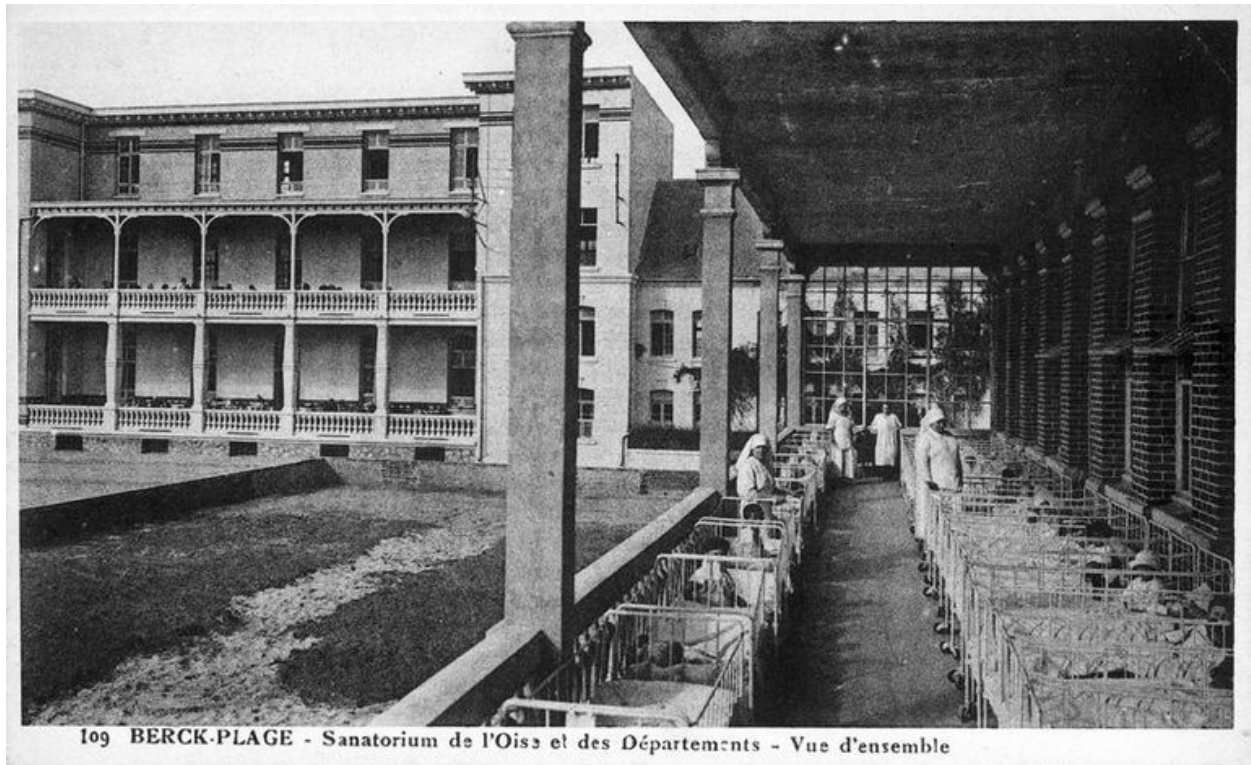
Élévation antérieure, vue de trois-quarts droit. Carte postale, années 1920-1930 (coll. part.).

IVR31_20046200275XB

Auteur de l'illustration : Thierry Petitberghien (reproduction)

(c) Région Hauts-de-France - Inventaire général

reproduction soumise à autorisation du titulaire des droits d'exploitation



109 BERCK-PLAGE - Sanatorium de l'Oise et des Départements - Vue d'ensemble

Sanatorium de l'Oise, façade donnant sur la rue où se déploient les galeries de cure, vue générale prise de la galerie de cure du sanatorium Quettier dans laquelle sont alignés des lits d'enfant sur deux rangées. Carte postale, années 1920-1930 (coll. part.).

IVR31_20056200444NUC

Auteur de l'illustration : Stein Eddy

(c) Région Hauts-de-France - Inventaire général

reproduction soumise à autorisation du titulaire des droits d'exploitation



116 BERCK-PLAGE . Sanatorium Quettier - Vue d'une Salle

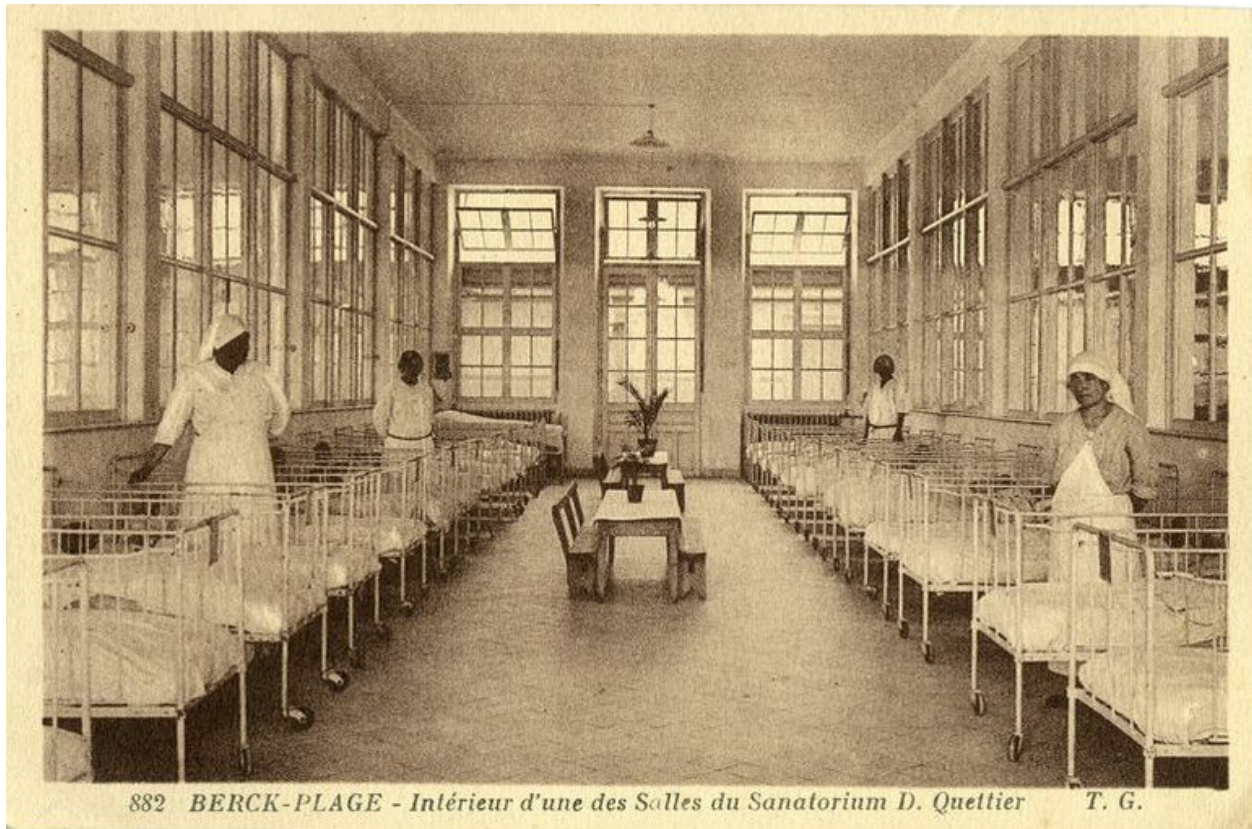
Salle de malades, vue générale prise en enfilade. Carte postale, années 1920-1930 (coll. part.).

IVR31_20076200013NUC

Auteur de l'illustration : Stein Eddy

(c) Région Hauts-de-France - Inventaire général

reproduction soumise à autorisation du titulaire des droits d'exploitation



Une des salles de malades, vue générale. Carte postale, années 1920-1930 (coll. part.).

IVR31_20146202305NUC

Auteur de l'illustration : Bouvet Hubert

(c) Région Hauts-de-France - Inventaire général

reproduction soumise à autorisation du titulaire des droits d'exploitation



Élévation antérieure précédée de son solarium et élévation latérale gauche, vue d'ensemble.

IVR31_19816203866X

Auteur de l'illustration : Eric Dessert

(c) Région Hauts-de-France - Inventaire général

reproduction soumise à autorisation du titulaire des droits d'exploitation



Elévation antérieure, détail du chapiteau d'un des piliers du solarium.

IVR31_19816203806X

Auteur de l'illustration : Eric Dessert

(c) Région Hauts-de-France - Inventaire général

reproduction soumise à autorisation du titulaire des droits d'exploitation



Elévation antérieure qui est dotée d'un solarium, vue générale prise de trois-quarts gauche.

IVR31_20096200028XE

Auteur de l'illustration : Pierre Thibaut

(c) Région Hauts-de-France - Inventaire général

reproduction soumise à autorisation du titulaire des droits d'exploitation



Vue montrant, sur la gauche, la façade donnant sur la rue du sanatorium de l'Oise et, sur la droite, l'élévation latérale sud du sanatorium Quettier. Carte postale, années 1920-1930 (coll. part.).

IVR31_20066200337NUC

Auteur de l'illustration : Stein Eddy

(c) Région Hauts-de-France - Inventaire général

reproduction soumise à autorisation du titulaire des droits d'exploitation