

Hauts-de-France, Nord
Condé-sur-l'Escaut
Condé-sur-l'Escaut centre
1 place Pierre-Delcourt
Ensemble d'édifices derrière façade (hôtel de ville, maisons), actuellement hôtel de ville

Statue (statue équestre ; statuette) : portrait équestre du roi des Belges Albert 1er

Références du dossier

Numéro de dossier : IM59002379
Date de l'enquête initiale : 2007
Date(s) de rédaction : 2007
Cadre de l'étude : inventaire topographique Condé-sur-l'Escaut
Degré d'étude : étudié

Désignation

Dénomination : statue
Précision sur la dénomination : statue équestre ; statuette
Titres : Portrait équestre du roi Albert 1er

Compléments de localisation

Milieu d'implantation : en ville
Emplacement dans l'édifice : Premier étage, bureau du maire.

Historique

Cette statuette représentant le roi des Belges Albert 1er à cheval est l'œuvre du sculpteur Georges Malissard (Anzin, 1877 - Neuilly-sur-Seine, 1942). Cet artiste, issu d'une famille d'industriels, se forma chez le comte du Passage (1838-1909) et bénéficia des conseils d'Emmanuel Frémiet (1824-1910). À partir de 1908, il prit régulièrement part au Salon de Paris, et s'y fit remarquer pour ses remarquables "portraits d'étalons et de juments" ; le portrait équestre, dont on voit ici une illustration, fut un genre qu'il maîtrisa parfaitement. Son œuvre la plus connue à ce titre est la statue équestre du maréchal Foch, inaugurée à Cassel en 1928 (d'après J.C. Poinsignon). Plusieurs statuettes équestres de dimensions comparables réalisées par Malissard sont conservées au musée de la Venerie à Senlis.

L'œuvre a été donnée en 2007 à la ville de Condé par M. Renaut qui tenait cette sculpture de son grand-père (ou arrière-grand-père ?), lequel exploitait le moulin Renaut à Crespin, près de Valenciennes. Le minotier aurait fourni de la farine à un tarif préférentiel à l'armée belge ce dont, reconnaissant, le roi Léopold III, fils d'Albert 1er, l'aurait remercié par ce cadeau symbolique.

Période(s) principale(s) : 1er quart 20e siècle
Dates : 1922
Stade de la création : copie réduite
Auteur(s) de l'oeuvre : Georges Malissard (sculpteur)

Description

Statue en ronde-bosse en plâtre patiné, renforcé par une armature métallique. Les rênes sont en corde.

Éléments descriptifs

Catégorie(s) technique(s) : sculpture
Éléments structurels, forme, fonctionnement : revers sculpté

Matériaux : plâtre patine

Mesures :

h = 52 ; pr = 17,5 ; la = 50

Représentations :

roi, Belgique: portrait

guerre de 1914 1918

Le roi des Belges Albert 1er (1875 - 1934), surnommé le Roi chevalier et le Roi soldat pour sa résistance à l'envahisseur allemand pendant la Première Guerre mondiale, est représenté à cheval, en uniforme de l'armée belge.

Inscriptions & marques : signature (en creux, sur l'œuvre), date (en creux, sur l'œuvre)

Précisions et transcriptions :

Signature et date sur la terrasse, près du postérieur gauche du cheval : Geo. Malissard / 1922.

État de conservation

Accidents : cassure du plâtre à l'antérieur gauche et à la queue du cheval, à la jambe gauche du roi.

Statut, intérêt et protection

Intérêt de l'œuvre : à signaler

Statut de la propriété : propriété de la commune

Références documentaires

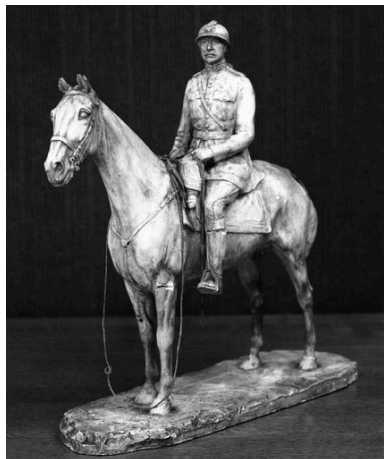
Bibliographie

- POINSIGNON, Jean-Claude. **Sortir de sa réserve. Le fonds valenciennois de sculpture XIXe et XXe siècles au Musée des Beaux-Arts de Valenciennes. Catalogue raisonné.** Valenciennes : Les Amis des Arts de Valenciennes et du Hainaut français, 1992.
p. 381-383
- KJELLBERG, Pierre. **Les Bronzes du XIXe siècle ; Dictionnaire des sculpteurs.** Paris : Les Editions de l'Amateur, 2005.
- BENEZIT, Emmanuel. **Dictionnaire critique et documentaire des peintres, sculpteurs, dessinateurs et graveurs.** Paris : Gründ, 1999 (nouvelle éd.), 14 vol.

Documents audio

- **Entretien téléphonique avec M. Hubert MALISSARD (né en 1924), fils du sculpteur Georges Malissard, le 11 juin 2007.**
Entretien téléphonique avec **M. Hubert MALISSARD** (né en 1924), fils du sculpteur Georges Malissard, le 11 juin 2007.

Illustrations



Vue générale.
Phot. Pierre Thibaut
IVR31_20085900688X



Détail : signature et
date sur la terrasse.
Phot. Pierre Thibaut
IVR31_20085900689X

Dossiers liés

Édifice : Ensemble d'édifices derrière façade (hôtel de ville, maisons), actuellement hôtel de ville (IA59002469) Nord-Pas-de-Calais, Nord, Condé-sur-l'Escaut, Condé-sur-l'Escaut centre, 1 place Pierre-Delcourt

Oeuvre(s) contenue(s) :

Oeuvre(s) en rapport :

Présentation du mobilier de l'hôtel de ville (IM59002183) Nord-Pas-de-Calais, Nord, Condé-sur-l'Escaut, Condé-sur-l'Escaut centre, 1 place Pierre-Delcourt

Auteur(s) du dossier : Anita Oger-Leurent

Copyright(s) : (c) Région Hauts-de-France - Inventaire général



Vue générale.

IVR31_20085900688X

Auteur de l'illustration : Pierre Thibaut

Date de prise de vue : 2008

(c) Région Hauts-de-France - Inventaire général
reproduction soumise à autorisation du titulaire des droits d'exploitation



Détail : signature et date sur la terrasse.

IVR31_20085900689X

Auteur de l'illustration : Pierre Thibaut

Date de prise de vue : 2008

(c) Région Hauts-de-France - Inventaire général

reproduction soumise à autorisation du titulaire des droits d'exploitation