

Hauts-de-France, Somme
Frémontiers
Eglise paroissiale Saint-Pierre

Statue (petite nature) : Christ de Pitié

Références du dossier

Numéro de dossier : IM80001793
Date de l'enquête initiale : 2010
Date(s) de rédaction : 2010
Cadre de l'étude : opération ponctuelle , mobilier et objets religieux
Degré d'étude : recensé
Référence du dossier Monument Historique : PM80001467

Désignation

Dénomination : statue

Compléments de localisation

Emplacement dans l'édifice : sanctuaire

Historique

La statue peut être datée du 16e siècle (analyse stylistique). Une photographie du début du 20e siècle, conservée aux archives départementales, montre qu'elle se trouvait alors sur le pilier ouest du mur nord de la nef, à droite du portail.

Période(s) principale(s) : 16e siècle

Description

Éléments descriptifs

Catégorie(s) technique(s) : sculpture

Matériaux : calcaire

Mesures :

Dimension approximative présumée de la statue : h = 150.

Représentations :

Christ de Pitié ou Ecce Homo.

État de conservation

mauvais état

Actuellement déposée en deux morceaux.

Statut, intérêt et protection

Intérêt de l'œuvre : à signaler

Protections : classé au titre objet, 1908/04/25

Statut de la propriété : propriété publique

Références documentaires

Documents figurés

- **Statue du Christ de pitié, pilier ouest du mur nord**, photographie noir et blanc de la Société des Antiquaires de Picardie (AD Somme ; 14 FI 140/25).

Bibliographie

- SOCIÉTÉ DES ANTIQUAIRES DE PICARDIE. **Dictionnaire historique et archéologique de la Picardie**. Tome I : Arrondissement d'Amiens, cantons d'Amiens, Boves et Conty. Amiens : Société des antiquaires de Picardie, 1919. Réed. Bruxelles : Editions culture et civilisation, 1979. p. 313.

Liens web

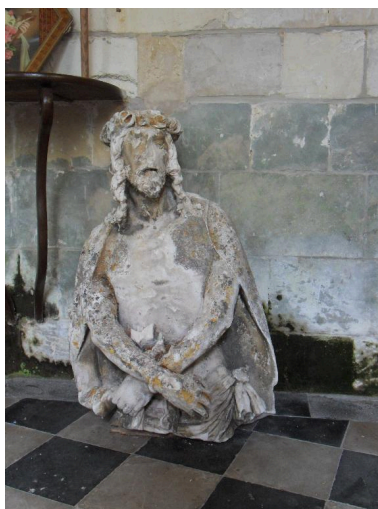
- La statue du Christ de Pitié, en place sur la façade de l'église (Société des Antiquaires de Picardie) : <http://archives.somme.fr/ark:/58483/a011261413626s8uqzQ/1/1>

Illustrations



Vue générale.

Phot. Marie-Laure Monnehay-Vulliet
IVR22_20108000216XA



Partie supérieure

Phot. Isabelle Barbedor
IVR22_20108010005NUCA



Partie inférieure

Phot. Isabelle Barbedor
IVR22_20108010006NUCA

Dossiers liés

Oeuvre(s) contenue(s) :

Oeuvre(s) en rapport :

Le mobilier de l'église de Frémontiers (IM80001790) Hauts-de-France, Somme, Frémontiers, Eglise paroissiale Saint-Pierre

Auteur(s) du dossier : Isabelle Barbedor

Copyright(s) : (c) Région Hauts-de-France - Inventaire général



Vue générale.

IVR22_20108000216XA

Auteur de l'illustration : Marie-Laure Monnehay-Vulliet

(c) Région Hauts-de-France - Inventaire général

reproduction soumise à autorisation du titulaire des droits d'exploitation



Partie supérieure

IVR22_20108010005NUCA

Auteur de l'illustration : Isabelle Barbedor

(c) Région Hauts-de-France - Inventaire général

reproduction soumise à autorisation du titulaire des droits d'exploitation



Partie inférieure

IVR22_20108010006NUCA

Auteur de l'illustration : Isabelle Barbedor

(c) Région Hauts-de-France - Inventaire général

reproduction soumise à autorisation du titulaire des droits d'exploitation