

Hauts-de-France, Pas-de-Calais
Arras
7 rue du Cardinal

Magasin de commerce

Références du dossier

Numéro de dossier : IA62001380

Date de l'enquête initiale : 2008

Date(s) de rédaction : 2009

Cadre de l'étude : enquête thématique départementale patrimoine Art Déco d'Arras, patrimoine de la Reconstruction

Degré d'étude : recensé

Désignation

Dénomination : magasin de commerce

Parties constituantes non étudiées : logement

Compléments de localisation

Milieu d'implantation : en ville

Références cadastrales : 2008, AB, 811

Historique

L'immeuble, partiellement détruit lors de la première guerre mondiale, fait l'objet d'un premier projet de reconstruction (projet de emploi) en 1923. Le plan associé au projet et dressé par l'architecte Georges Guenot présente un immeuble classique qui s'intègre à l'homogénéité architecturale des places arrageoises situées à proximité. Pour des raisons inconnues, ce plan n'est pas mis à exécution. Un second projet de reconstruction se concrétise en 1931 et donne lieu à la construction de l'immeuble actuel dans un style moderne.

Période(s) principale(s) : 2e quart 20e siècle ()

Auteur(s) de l'oeuvre : Georges Guenot (architecte, attribution par source)

Description

L'immeuble, à pan arrondi, construit en béton peint en blanc, est positionné sur l'angle de la rue du Cardinal et de la rue du Vert-Baudet. Il est constitué de trois étages carrés, le troisième étage est séparé des deux autres par la corniche. Le style de cet immeuble est relativement sobre et épuré, caractéristique d'une mouvance de l'Art déco qui s'apparente au style international : en témoigne sa toiture terrasse et son revêtement blanc qui correspond à l'esthétique moderniste. Quelques éléments décoratifs ornent le haut de la façade en dessous de la corniche : les linteaux des baies cintrées du deuxième étage sont couronnés de motifs en denticules surmontés de deux disques plaqués sur des motifs carrés moulés dans le béton. La frise du dernier étage est rythmée par des motifs carrés. L'ensemble des travées est délimité par des pilastres cannelés à chapiteaux et à bases géométriques.

Éléments descriptifs

Matériau(x) du gros-oeuvre, mise en oeuvre et revêtement : béton

Matériau(x) de couverture : béton en couverture

Étage(s) ou vaisseau(x) : 3 étages carrés

Élévations extérieures : élévation ordonnancée

Type(s) de couverture : terrasse

Statut, intérêt et protection

Statut de la propriété : propriété privée

Références documentaires

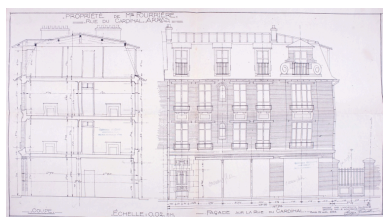
Documents d'archive

- A.D. Pas-de-Calais. Série R ; 10R, dossier de la Reconstruction non classé.

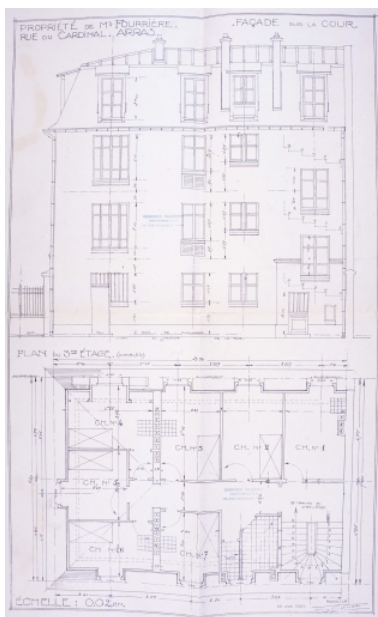
Documents figurés

- **Propriété de M. Fourrière à Arras.** Projet de reconstruction : façade et coupe, par Georges Guénot architecte, 1923 (AD Pas-de-Calais).
- **Propriété de M. Fourrière à Arras.** Projet de reconstruction : façade sur cour, par Georges Guénot architecte, 1923 (AD Pas-de-Calais).
- **Propriété de M. Fourrière à Arras.** Aménagement du rez-de-chaussée, par Georges Guénot architecte, 1926 (AD Pas-de-Calais).

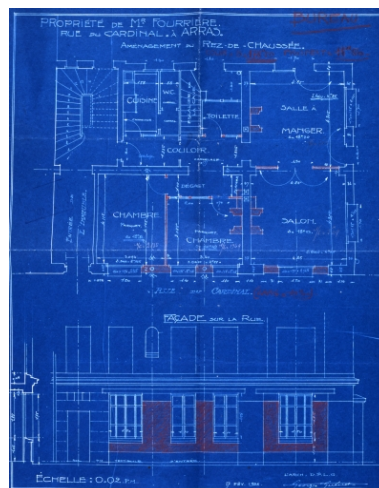
Illustrations



Propriété de M. Fourrière à Arras.
Projet de reconstruction : façade
et coupe, par Georges Guénot
architecte, 1923 (AD Pas-de-Calais).
Autr. Georges Guénot, Phot.
Thibaut Pierre (reproduction)
IVR31_20096200110XA



Propriété de M. Fourrière à Arras.
Projet de reconstruction : façade
sur cour, par Georges Guénot
architecte, 1923 (AD Pas-de-Calais).
Autr. Georges Guénot, Phot.
Thibaut Pierre (reproduction)
IVR31_20096200111XA



Propriété de M. Fourrière à
Arras. Aménagement du rez-de-
chaussée, par Georges Guénot
architecte, 1926 (AD Pas-de-Calais).
Autr. Georges Guénot, Phot.
Thibaut Pierre (reproduction)
IVR31_20096200112XA



Vue générale.
Phot. Pierre Thibaut
IVR31_20086200122VA



Vue sur l'angle arrondi.
Phot. Pierre Thibaut
IVR31_20086200264XE



Décor du couronnement
d'une baie du second étage.
Phot. Pierre Thibaut
IVR31_20096200281NUCA

Dossiers liés

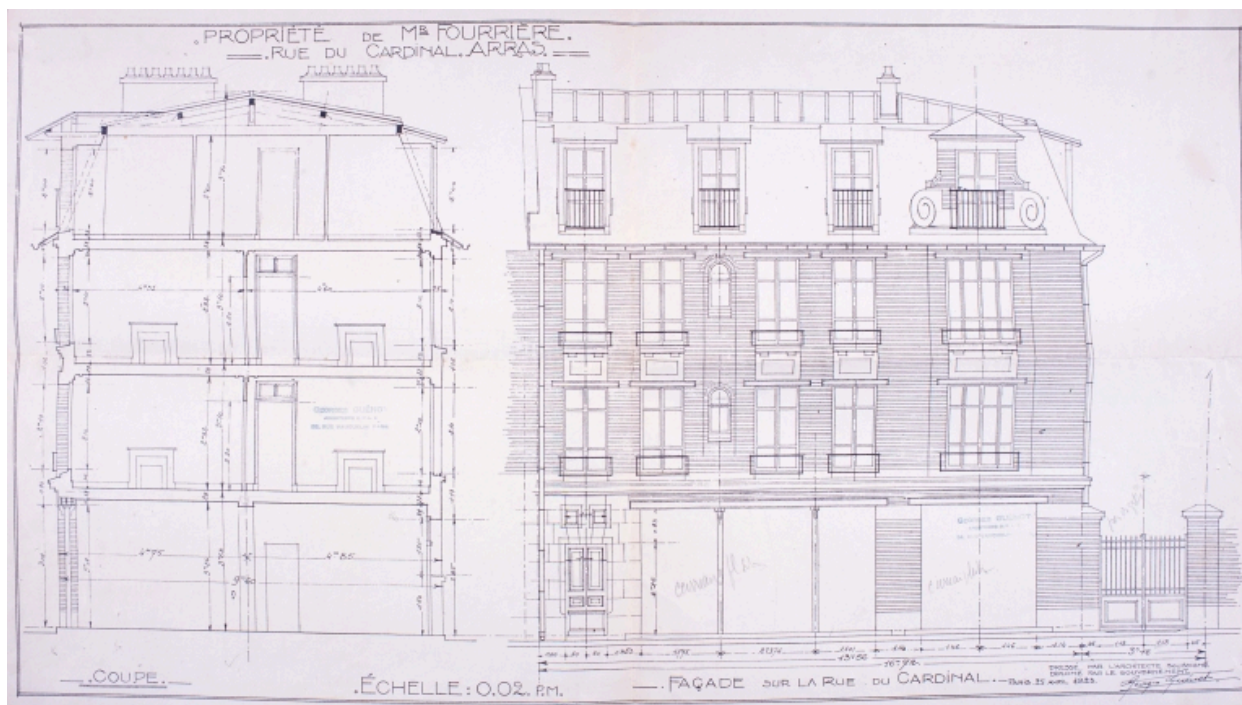
Oeuvre(s) contenue(s) :

Oeuvre(s) en rapport :

La ville d'Arras (IA62001375) Hauts-de-France, Pas-de-Calais, Arras

Auteur(s) du dossier : Marie George

Copyright(s) : (c) Région Hauts-de-France - Inventaire général



Propriété de M. Fourrière à Arras. Projet de reconstruction : façade et coupe, par Georges Guénot architecte, 1923 (AD Pas-de-Calais).

Référence du document reproduit :

- **Propriété de M. Fourrière à Arras.** Projet de reconstruction : façade et coupe, par Georges Guénot architecte, 1923 (AD Pas-de-Calais).

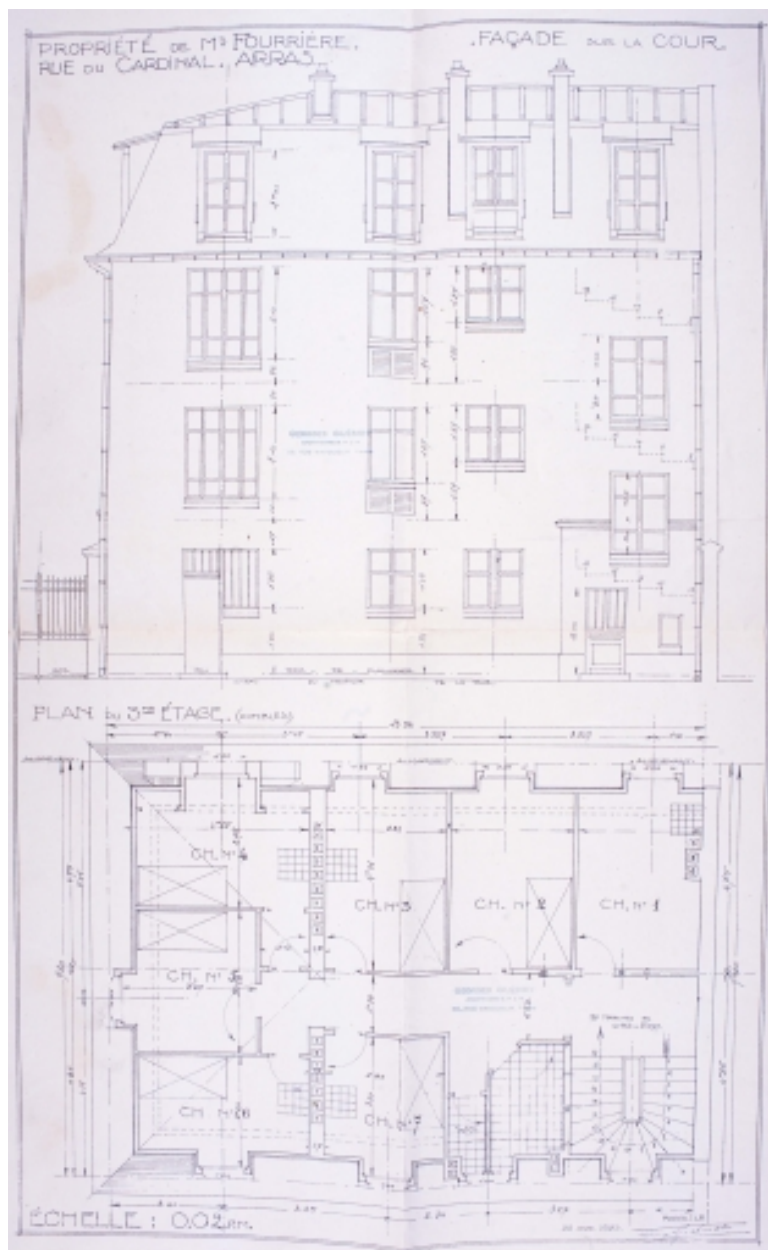
IVR31_20096200110XA

Auteur de l'illustration : Thibaut Pierre (reproduction)

Auteur du document reproduit : Georges Guénot

Date de prise de vue : 2009

(c) Région Hauts-de-France - Inventaire général ; (c) Département du Pas-de-Calais
reproduction soumise à autorisation du titulaire des droits d'exploitation



Propriété de M. Fourrière à Arras. Projet de reconstruction : façade sur cour, par Georges Guénot architecte, 1923 (AD Pas-de-Calais).

Référence du document reproduit :

- **Propriété de M. Fourrière à Arras.** Projet de reconstruction : façade sur cour, par Georges Guénot architecte, 1923 (AD Pas-de-Calais).

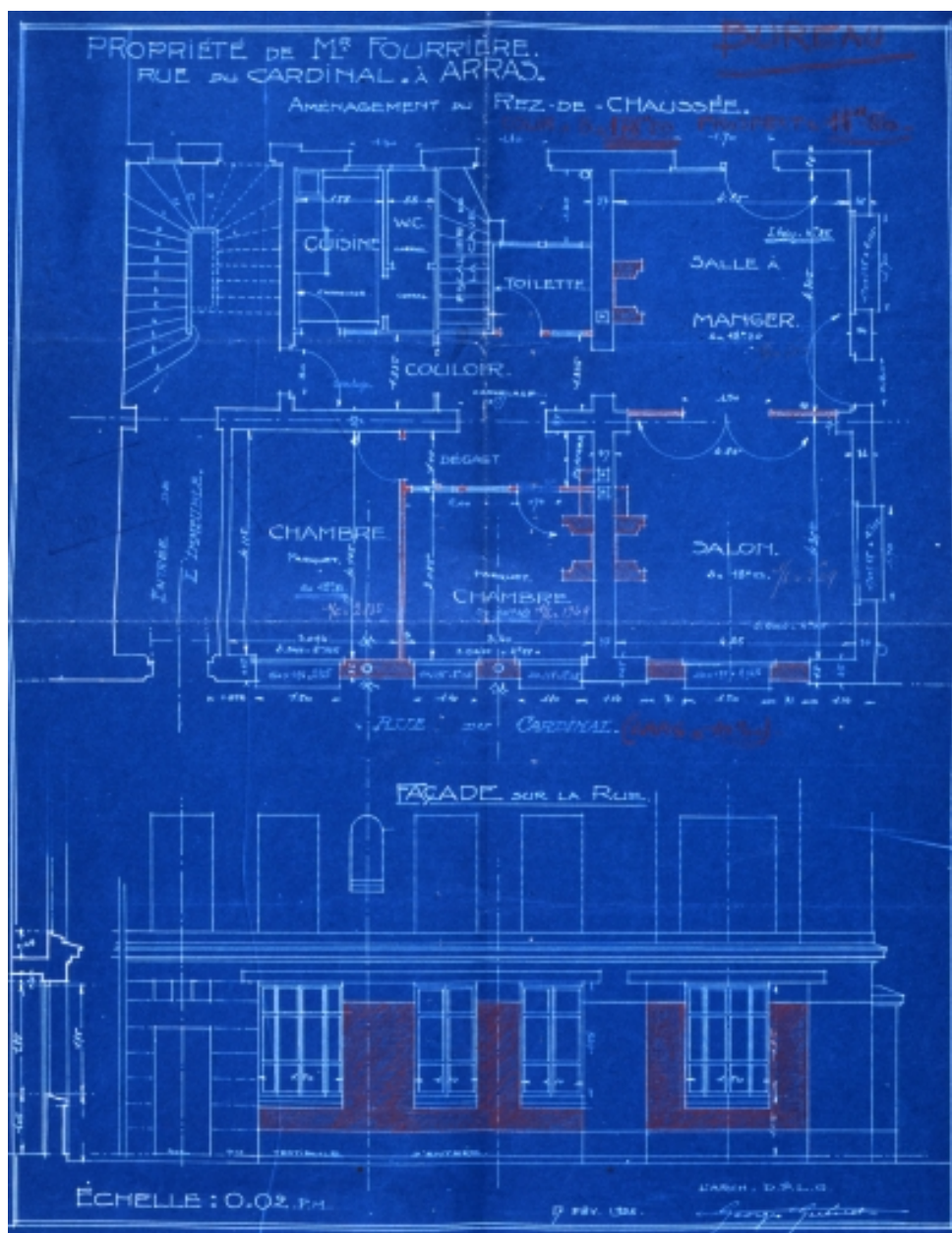
IVR31_20096200111XA

Auteur de l'illustration : Thibaut Pierre (reproduction)

Auteur du document reproduit : Georges Guénot

Date de prise de vue : 2009

(c) Région Hauts-de-France - Inventaire général ; (c) Département du Pas-de-Calais
reproduction soumise à autorisation du titulaire des droits d'exploitation



Propriété de M. Fourrière à Arras. Aménagement du rez-de-chaussée, par Georges Guénot architecte, 1926 (AD Pas-de-Calais).

Référence du document reproduit :

- **Propriété de M. Fourrière à Arras.** Aménagement du rez-de-chaussée, par Georges Guénot architecte, 1926 (AD Pas-de-Calais).

IVR31_20096200112XA

Auteur de l'illustration : Thibaut Pierre (reproduction)

Auteur du document reproduit : Georges Guénot

Date de prise de vue : 2009

(c) Région Hauts-de-France - Inventaire général ; (c) Département du Pas-de-Calais
reproduction soumise à autorisation du titulaire des droits d'exploitation



Vue générale.

IVR31_20086200122VA

Auteur de l'illustration : Pierre Thibaut

Date de prise de vue : 2008

(c) Région Hauts-de-France - Inventaire général
reproduction soumise à autorisation du titulaire des droits d'exploitation



Vue sur l'angle arrondi.

IVR31_20086200264XE

Auteur de l'illustration : Pierre Thibaut

Date de prise de vue : 2008

(c) Région Hauts-de-France - Inventaire général

reproduction soumise à autorisation du titulaire des droits d'exploitation



Décor du couronnement d'une baie du second étage.

IVR31_20096200281NUCA

Auteur de l'illustration : Pierre Thibaut

Date de prise de vue : 2009

(c) Région Hauts-de-France - Inventaire général

reproduction soumise à autorisation du titulaire des droits d'exploitation