

Hauts-de-France, Somme  
Saint-Ouen  
rue de la République

## Ancienne poste de Saint-Ouen

### Références du dossier

Numéro de dossier : IA80009847  
Date de l'enquête initiale : 2010  
Date(s) de rédaction : 2010  
Cadre de l'étude : inventaire topographique Val-de-Nièvre  
Degré d'étude : étudié

### Désignation

Dénomination : poste  
Destinations successives : maison  
Parties constituantes non étudiées : logement, jardin

### Compléments de localisation

Milieu d'implantation : en village  
Références cadastrales : 1984, AB

### Historique

Les sources conservées aux archives départementales (série O) indiquent que la municipalité fait construire un bureau de poste, sur les plans dressés par l'architecte amiénois Anatole Bienaimé, en 1901. La façade porte la date 1902.

Les cartes postales du début du 20<sup>e</sup> siècle montrent la présence de deux accès, l'un sur la façade principale, pour le bureau de poste, l'autre en pignon pour le logement.

Période(s) principale(s) : 1<sup>er</sup> quart 20<sup>e</sup> siècle  
Dates : 1902 (porte la date),  
Auteur(s) de l'oeuvre : Anatole Bienaimé (architecte, attribution par source)

### Description

L'ancienne poste de Saint-Ouen comprend un bâtiment principal aligné sur rue et un jardin en fond de parcelle. Le bâtiment principal, construit en briques et couvert d'ardoises, compte un étage carré sur un rez-de-chaussée surélevé. Il dispose d'un accès sur le pignon sud-est. La façade principale sur rue présente des traces de remaniements (porte latérale transformée en fenêtre). Elle porte la date de 1902 gravée au-dessus des baies centrales de l'étage et une inscription partiellement effacée : "Poste et télégraphe", au-dessus de la baie centrale du rez-de-chaussée surélevé.

### Éléments descriptifs

Matériau(x) du gros-oeuvre, mise en oeuvre et revêtement : brique  
Matériau(x) de couverture : ardoise  
Étage(s) ou vaisseau(x) : rez-de-chaussée surélevé, 1 étage carré  
Type(s) de couverture : toit à longs pans, croupe

### Statut, intérêt et protection

L'ancienne poste de Saint-Ouen, aujourd'hui transformée en habitation, a été construite en 1902, sur les plans de l'architecte Anatole Bienaimé, très actif dans la vallée de la Nièvre.

Statut de la propriété : propriété privée

## Références documentaires

### Documents d'archive

- AD Somme. Série O ; 99 O 3405. **Saint-Ouen. Administration communale.**

### Documents figurés

- Saint Ouen. Rue de la Poste, carte postale, [vers 1905] (coll. part.).**  
Saint Ouen. Rue de la Poste, carte postale, [vers 1905] (coll. part.).

### Bibliographie

- INVENTAIRE GENERAL DU PATRIMOINE CULTUREL. Région PICARDIE. **Le Val de Nièvre, un territoire à l'épreuve de l'industrie.** Réd. Frédéric Fournis, Bertrand Fournier, et al. ; fotogr. Marie-Laure Monnehay-Vulliet, Thierry Lefébure. Lyon : Lieux Dits, 2013. (Images du patrimoine ; 278).  
p. 93

## Illustrations



La rue de la Poste, chaussée Brunehaut, avec le nouveau bâtiment de Poste, à droite, vers 1905 (coll. part.).  
Phot. Fournier Bertrand (reproduction)

IVR22\_20138016021NUC2A



Vue générale.

Phot. Thierry Lefébure  
IVR22\_20128001016NUC2A



Vue générale.

Phot. Bertrand Fournier  
IVR22\_20098005823NUCA



Détail du chronogramme : 1902.

Phot. Bertrand Fournier  
IVR22\_20098005824NUCA



Ancienne poste. Inscription sur la façade : Poste et Télégraphes.

Phot. Bertrand Fournier  
IVR22\_20098005825NUCA

## Dossiers liés

### Dossiers de synthèse :

L'architecture publique du Val de Nièvre (IA80009793)

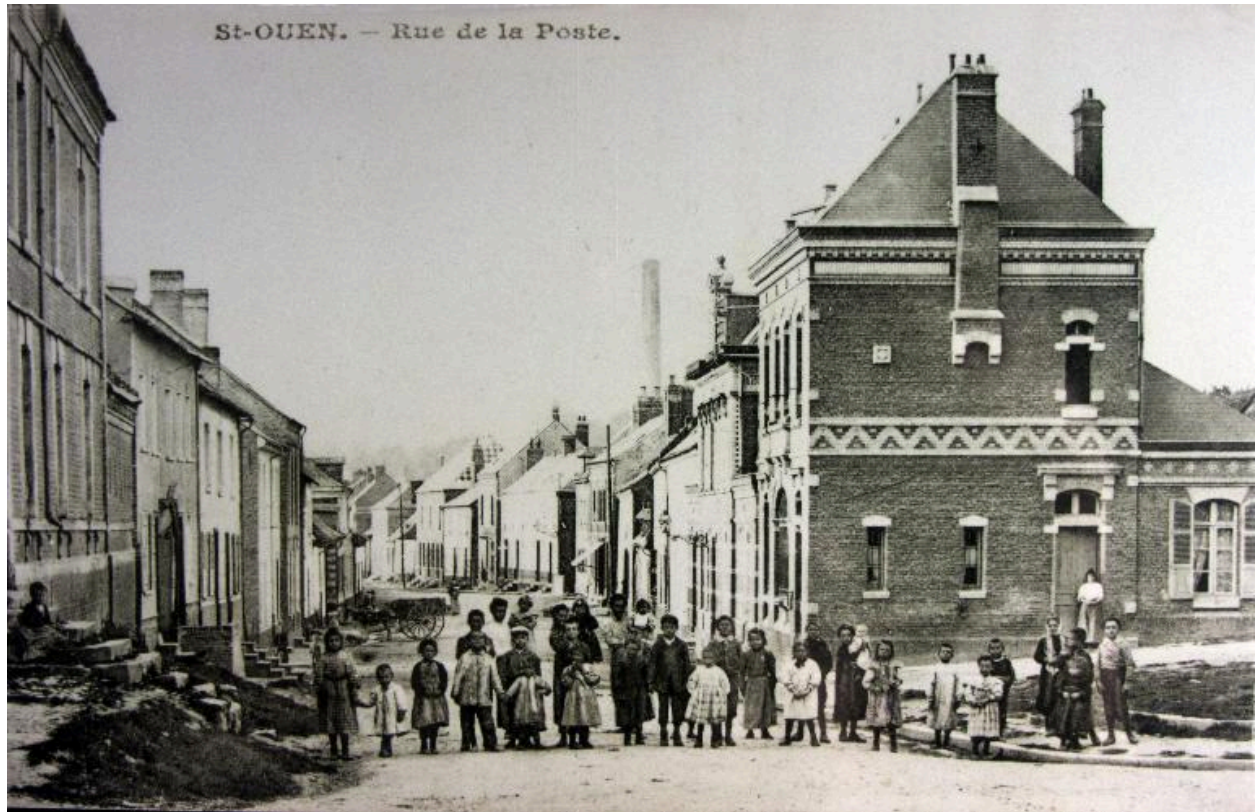
### Oeuvre(s) contenue(s) :

**Oeuvre(s) en rapport :**

La ville de Saint-Ouen (IA80009615) Hauts-de-France, Somme, Saint-Ouen,

Auteur(s) du dossier : Isabelle Barbedor

Copyright(s) : (c) Région Hauts-de-France - Inventaire général



La rue de la Poste, chaussée Brunehaut, avec le nouveau bâtiment de Poste, à droite, vers 1905 (coll. part.).

IVR22\_20138016021NUC2A

Auteur de l'illustration : Fournier Bertrand (reproduction)

(c) Région Hauts-de-France - Inventaire général

reproduction soumise à autorisation du titulaire des droits d'exploitation



Vue générale.

IVR22\_20128001016NUC2A

Auteur de l'illustration : Thierry Lefébure

(c) Région Hauts-de-France - Inventaire général

reproduction soumise à autorisation du titulaire des droits d'exploitation



Vue générale.

IVR22\_20098005823NUCA

Auteur de l'illustration : Bertrand Fournier

(c) Région Hauts-de-France - Inventaire général

reproduction soumise à autorisation du titulaire des droits d'exploitation



Détail du chronogramme : 1902.

IVR22\_20098005824NUCA

Auteur de l'illustration : Bertrand Fournier

(c) Région Hauts-de-France - Inventaire général

reproduction soumise à autorisation du titulaire des droits d'exploitation



Ancienne poste. Inscription sur la façade : Poste et Télégraphes.

IVR22\_20098005825NUCA

Auteur de l'illustration : Bertrand Fournier

(c) Région Hauts-de-France - Inventaire général

reproduction soumise à autorisation du titulaire des droits d'exploitation