

Hauts-de-France, Pas-de-Calais  
Longuenesse  
Prison, Bruyères

## Tableau : Ecce Homo

### Références du dossier

Numéro de dossier : IM62002917

Date de l'enquête initiale : 2010

Date(s) de rédaction : 2010

Cadre de l'étude : mobilier et objets religieux enquête externe, mobilier et objets religieux Objets mobiliers de la ville de Saint-Omer

Degré d'étude : recensé

Référence du dossier Monument Historique : PM62002123

### Désignation

Dénomination : tableau

### Compléments de localisation

### Historique

Période(s) principale(s) : 17e siècle

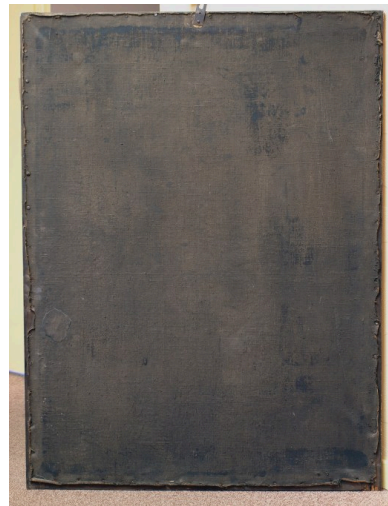
### Illustrations



Vue générale.  
Phot. Bruno Decrock  
IVR31\_20106202304NUCA



Vue de détail, visage du Christ  
Phot. Bruno Decrock  
IVR31\_20106202305NUCA



Vue latérale : revers  
Phot. Bruno Decrock  
IVR31\_20106202306NUCA

### Dossiers liés

Oeuvre(s) contenue(s) :

Oeuvre(s) en rapport :

Présentation du Mobilier de la prison (centre pénitentiaire) (IM62002146) Nord-Pas-de-Calais, Pas-de-Calais, Longuenesse, Prison, Bruyères

Auteur(s) du dossier : Bruno Decrock

Copyright(s) : (c) Commune de Saint-Omer ; (c) Région Hauts-de-France - Inventaire général



Vue générale.

IVR31\_20106202304NUCA

Auteur de l'illustration : Bruno Decrock

(c) Ville de Saint-Omer ; (c) Région Hauts-de-France - Inventaire général  
reproduction soumise à autorisation du titulaire des droits d'exploitation

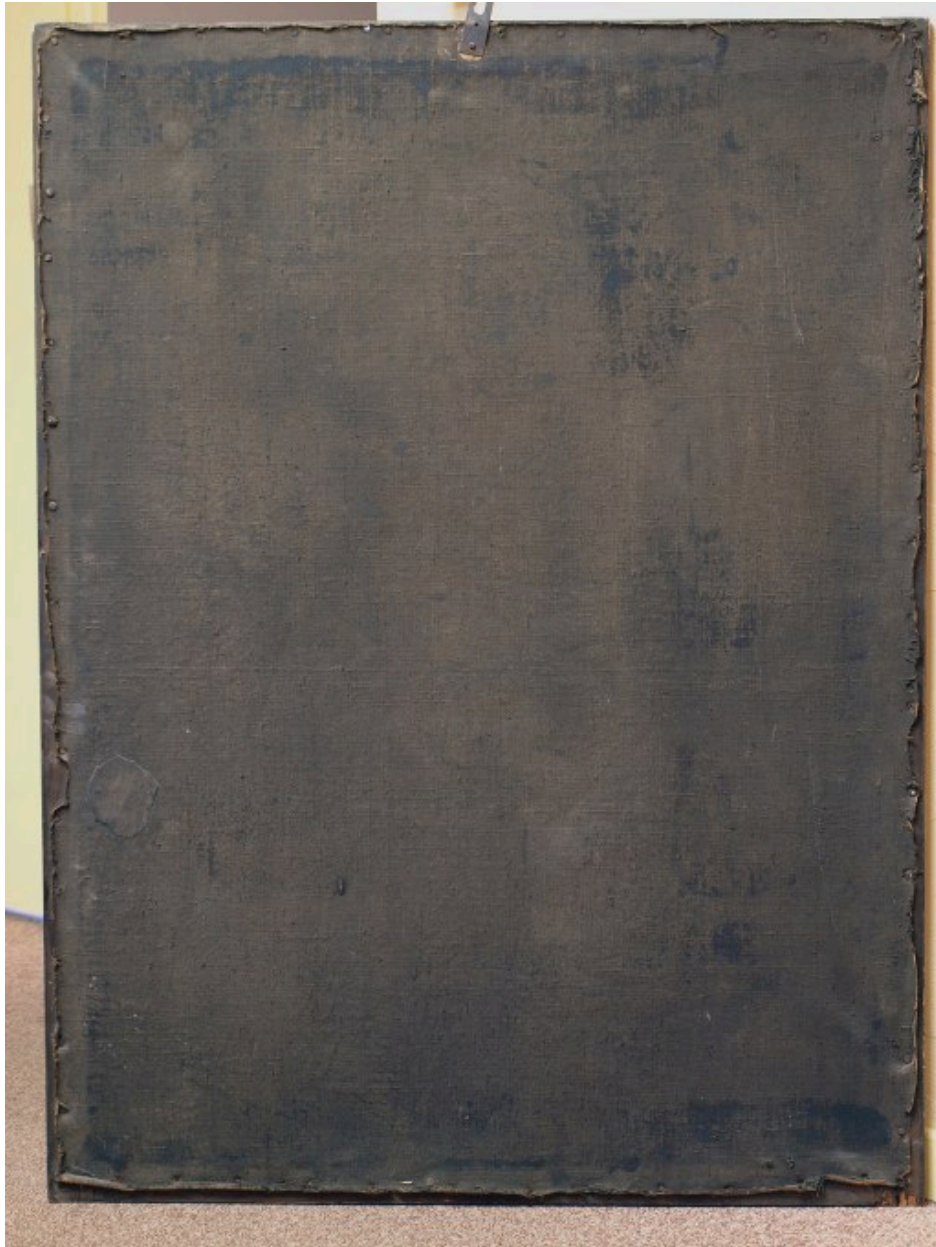


Vue de détail, visage du Christ

IVR31\_20106202305NUCA

Auteur de l'illustration : Bruno Decrock

(c) Ville de Saint-Omer ; (c) Région Hauts-de-France - Inventaire général  
reproduction soumise à autorisation du titulaire des droits d'exploitation



Vue latérale : revers

IVR31\_20106202306NUCA

Auteur de l'illustration : Bruno Decrock

(c) Ville de Saint-Omer ; (c) Région Hauts-de-France - Inventaire général  
reproduction soumise à autorisation du titulaire des droits d'exploitation