

Hauts-de-France, Pas-de-Calais
Boulogne-sur-Mer
Basilique Notre-Dame, de l'Immaculée-Conception, parvis Notre-Dame
Ancienne cathédrale Notre-Dame, devenue basilique Notre-Dame-de-l'Immaculée-Conception

Dix statues (figures colossales) : les apôtres

Références du dossier

Numéro de dossier : IM62000243
Date de l'enquête initiale : 1987
Date(s) de rédaction : 1988
Cadre de l'étude : inventaire topographique Boulogne-sur-Mer centre
Degré d'étude : étudié
Référence du dossier Monument Historique : PA00108227

Désignation

Dénomination : statue
Précision sur la dénomination : figure colossale
Titres : Apôtres (les)

Compléments de localisation

Milieu d'implantation : en ville
Emplacement dans l'édifice : niches du niveau 1 à l'extérieur du dôme

Historique

Ensemble homogène de 10 statues, partie de l'ensemble de 18 statues décorant le premier niveau extérieur du dôme ; attribuable au sculpteur Constant Laurent avec référence aux modèles d'apôtres de la crypte et de l'intérieur du dôme exécutés par ce sculpteur ; datable 3e quart 19e siècle, vraisemblablement avant 1865 avec référence aux dates d'achèvement du dôme.

Période(s) principale(s) : 3e quart 19e siècle (?)
Auteur(s) de l'oeuvre : Constant Laurent

Description

Revers non visible ; chaque statue en plusieurs assises

Éléments descriptifs

Catégorie(s) technique(s) : sculpture

Matériaux : calcaire taillé

Représentations :
figures bibliques ; Les apôtres, en pied

État de conservation

Deux statues mutilées, tête disparue

Statut, intérêt et protection

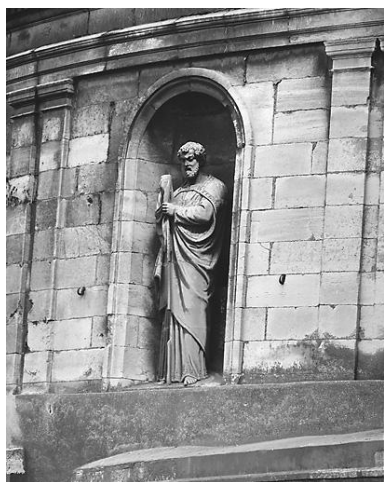
Ce dossier est republié en 2025 suite à la numérisation des photographies ; il n'a pas fait l'objet d'une mise à jour de ses contenus.

Intérêt de l'œuvre : à signaler

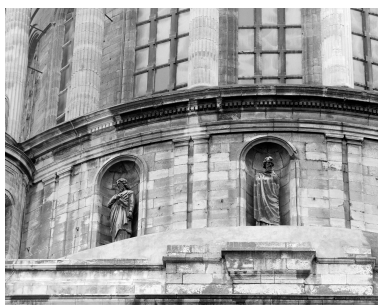
Protections : classé au titre immeuble, 1982/03/26

Statut de la propriété : propriété publique

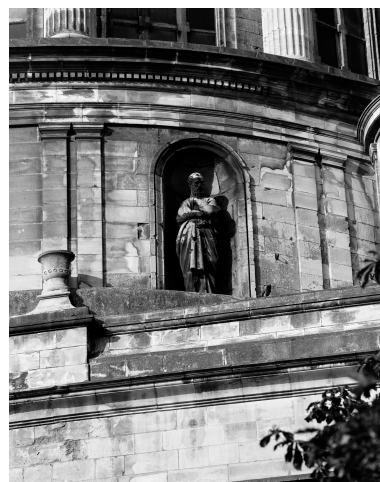
Illustrations



Côté nord, apôtre 1,
Saint Jacques le Mineur ?
Phot. Jean-Michel Périn
IVR31_19876201544X



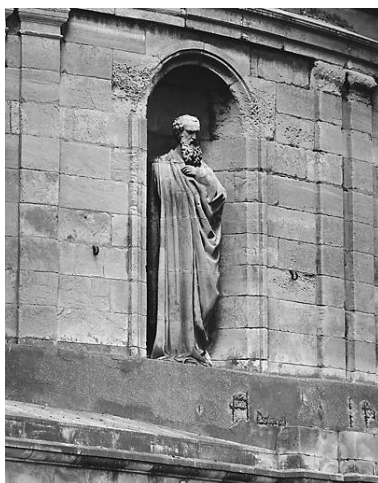
Côté sud, apôtres 2,
3 : vue d'ensemble.
Phot. Jean-Michel Périn
IVR31_19876202201X



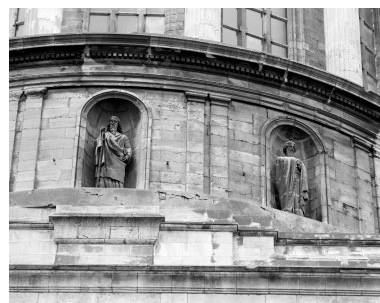
Côté est, apôtre 4.
Phot. Jean-Michel Périn
IVR31_19876201551X



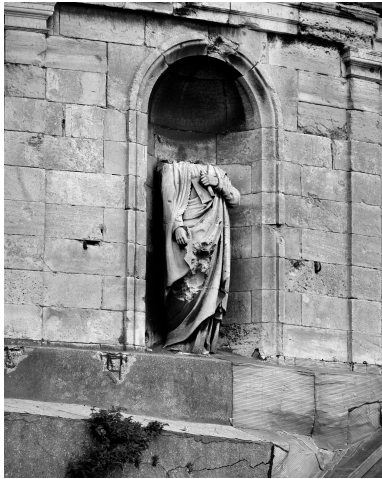
Côté est, apôtre 5, Saint Pierre.
Phot. Jean-Michel Périn
IVR31_19876201552X



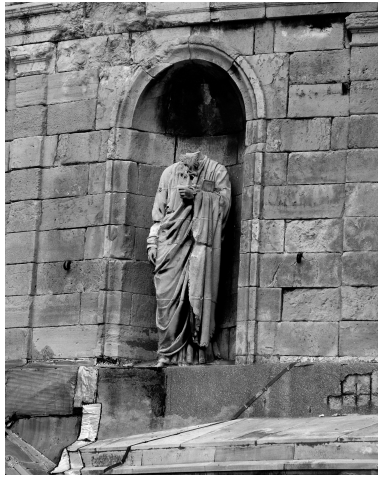
Côté sud, apôtre 6.
Phot. Jean-Michel Périn
IVR31_19876201557X



Côté sud, apôtres 7,
8 : vue d'ensemble.
Phot. Jean-Michel Périn
IVR31_19876202203X



Côté ouest, apôtre 9,
Saint Jacques le Majeur.
Phot. Jean-Michel Périn
IVR31_19876201542X



Côté ouest, apôtre 10.
Phot. Jean-Michel Périn
IVR31_19876201554X

Dossiers liés

Édifice : Ancienne cathédrale Notre-Dame, devenue basilique Notre-Dame-de-l'Immaculée-Conception (IA00059447)
Hauts-de-France, Pas-de-Calais, Boulogne-sur-Mer, parvis Notre-Dame

Est partie constituante de : Ensemble de 18 statues : figures bibliques (IM62000245) Hauts-de-France, Pas-de-Calais,
Boulogne-sur-Mer, Basilique Notre-Dame, de l'Immaculée-Conception, parvis Notre-Dame

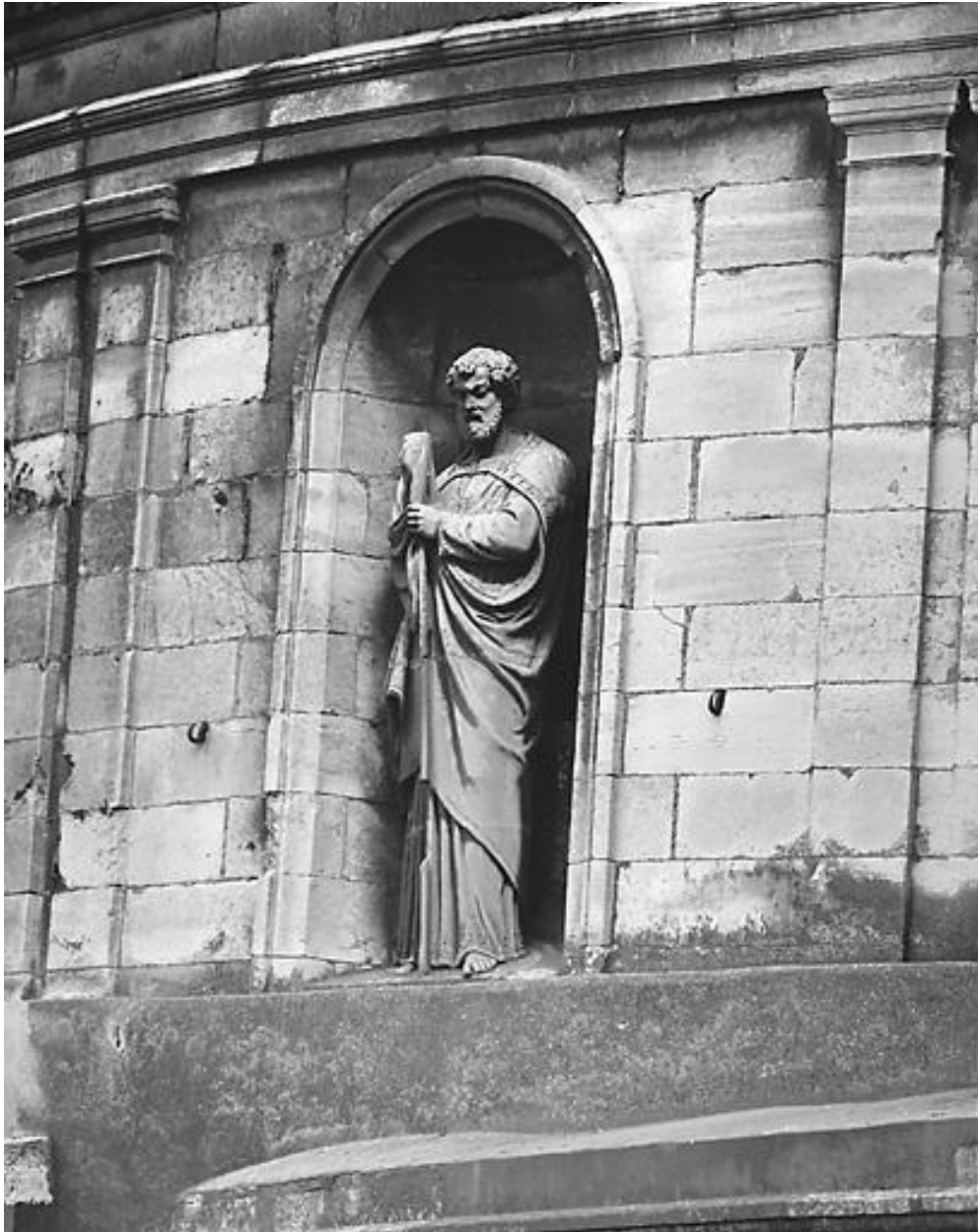
Oeuvre(s) contenue(s) :

Oeuvre(s) en rapport :

Le mobilier de la basilique Notre-Dame, de l'Immaculée-Conception (IM62000040) Hauts-de-France, Pas-de-Calais,
Boulogne-sur-Mer, Basilique Notre-Dame, de l'Immaculée-Conception, parvis Notre-Dame

Auteur(s) du dossier : Claudie Boissé, Michèle Rougier

Copyright(s) : (c) Région Hauts-de-France - Inventaire général



Côté nord, apôtre 1, Saint Jacques le Mineur ?

IVR31_19876201544X

Auteur de l'illustration : Jean-Michel Périn

(c) Région Hauts-de-France - Inventaire général

reproduction soumise à autorisation du titulaire des droits d'exploitation



Côté sud, apôtres 2, 3 : vue d'ensemble.

IVR31_19876202201X

Auteur de l'illustration : Jean-Michel Périn

(c) Région Hauts-de-France - Inventaire général

reproduction soumise à autorisation du titulaire des droits d'exploitation



Côté est, apôtre 4.

IVR31_19876201551X

Auteur de l'illustration : Jean-Michel Périn

(c) Région Hauts-de-France - Inventaire général

reproduction soumise à autorisation du titulaire des droits d'exploitation



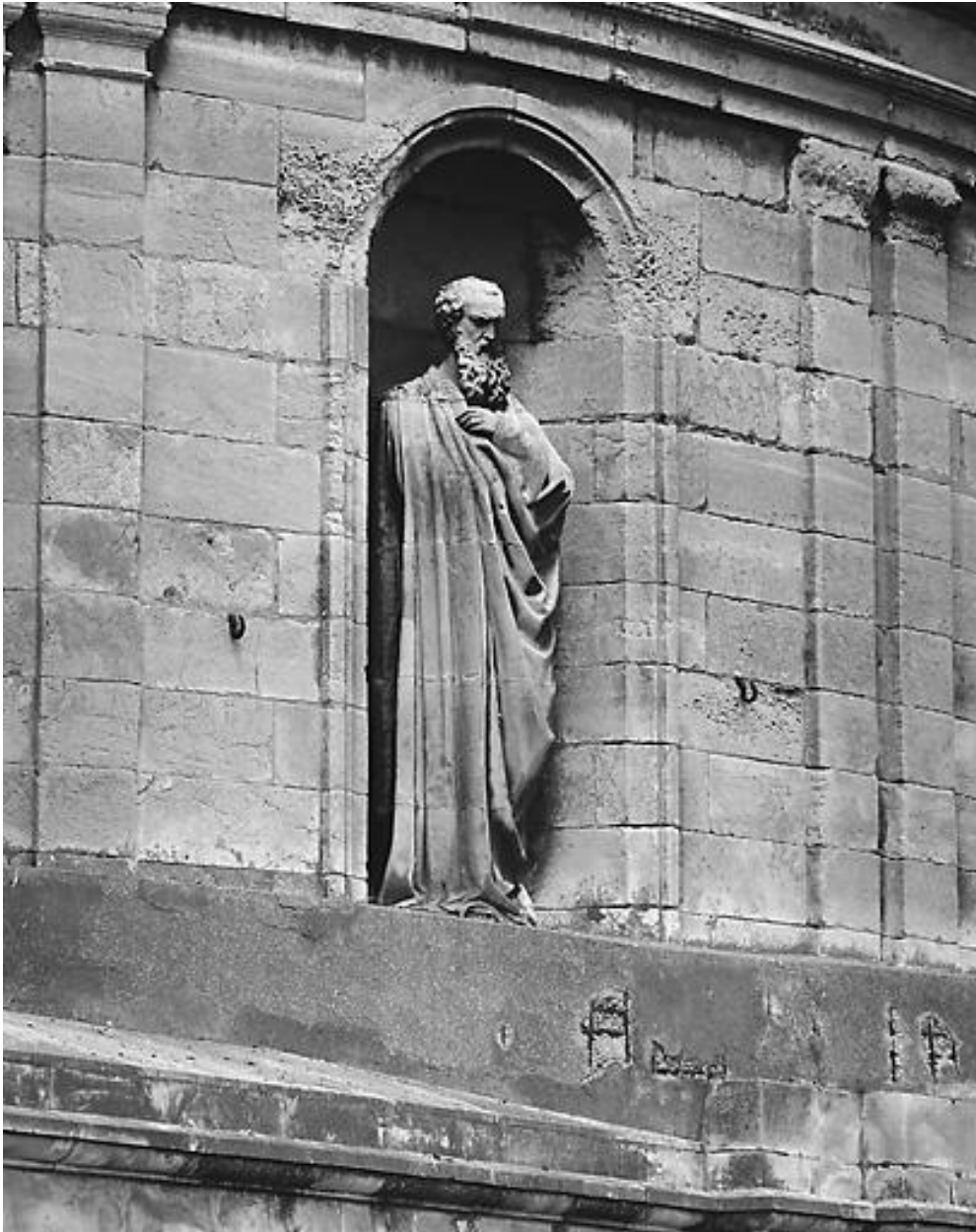
Côté est, apôtre 5, Saint Pierre.

IVR31_19876201552X

Auteur de l'illustration : Jean-Michel Périn

(c) Région Hauts-de-France - Inventaire général

reproduction soumise à autorisation du titulaire des droits d'exploitation



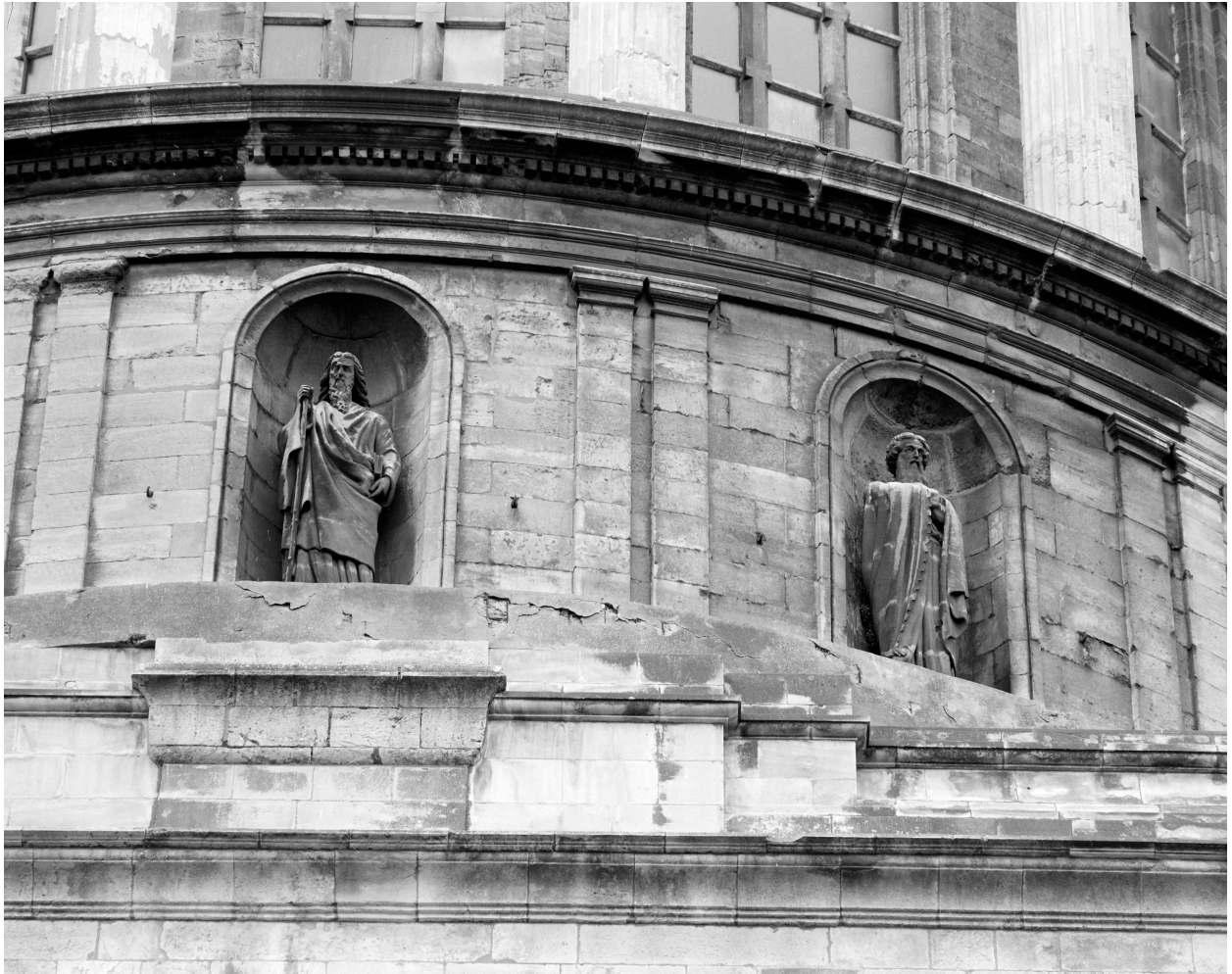
Côté sud, apôtre 6.

IVR31_19876201557X

Auteur de l'illustration : Jean-Michel Périn

(c) Région Hauts-de-France - Inventaire général

reproduction soumise à autorisation du titulaire des droits d'exploitation



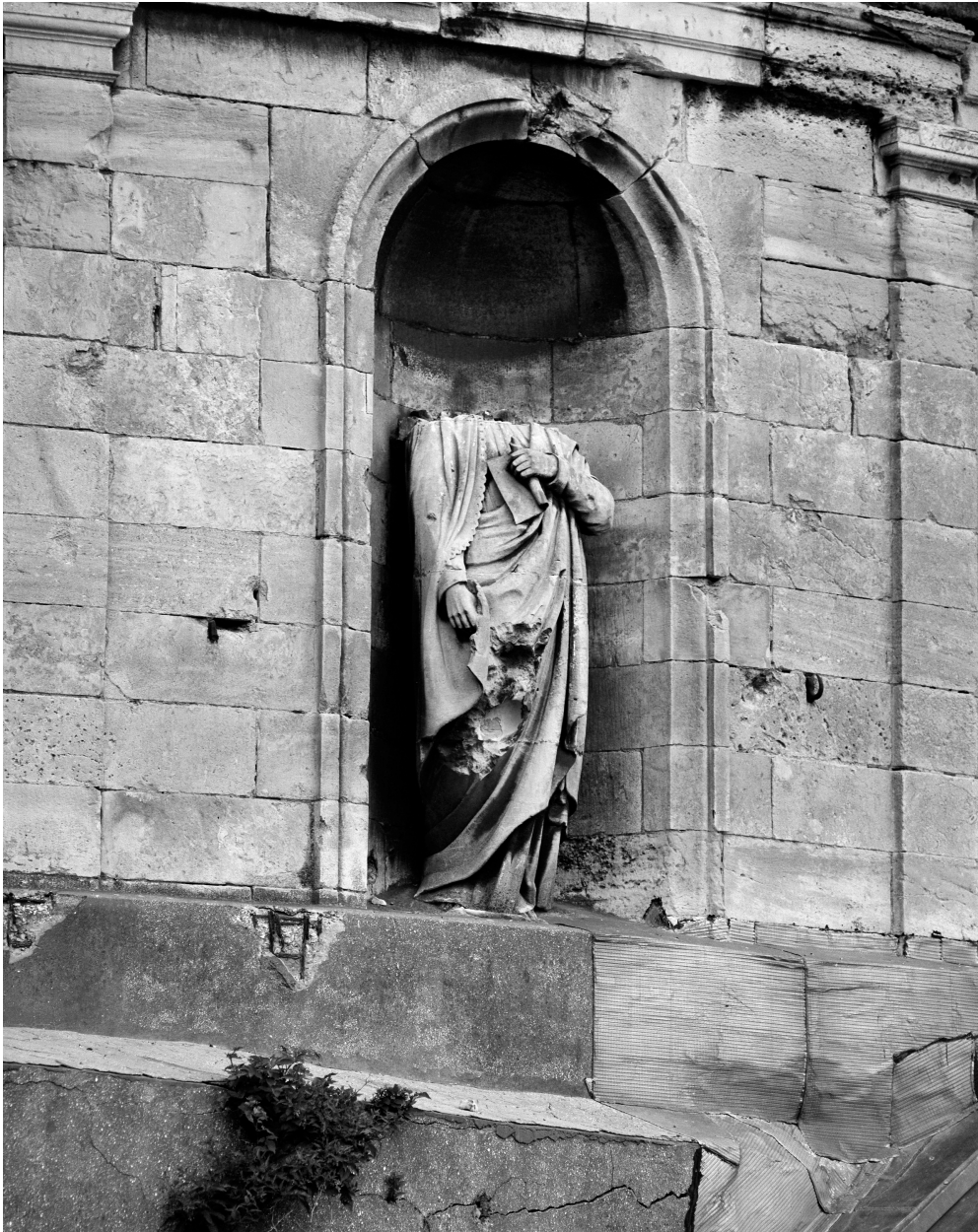
Côté sud, apôtres 7, 8 : vue d'ensemble.

IVR31_19876202203X

Auteur de l'illustration : Jean-Michel Périn

(c) Région Hauts-de-France - Inventaire général

reproduction soumise à autorisation du titulaire des droits d'exploitation



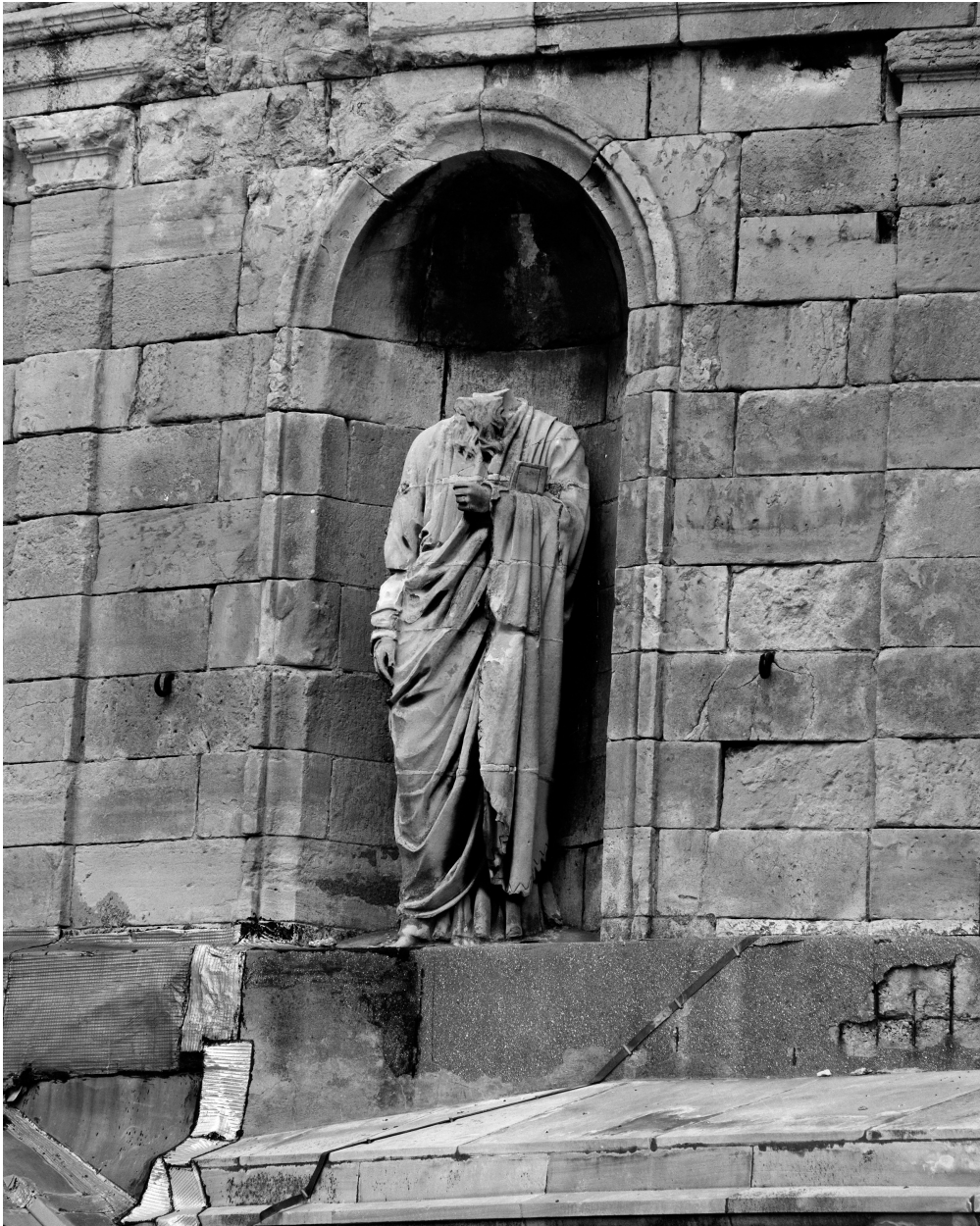
Côté ouest, apôtre 9, Saint Jacques le Majeur.

IVR31_19876201542X

Auteur de l'illustration : Jean-Michel Périn

(c) Région Hauts-de-France - Inventaire général

reproduction soumise à autorisation du titulaire des droits d'exploitation



Côté ouest, apôtre 10.

IVR31_19876201554X

Auteur de l'illustration : Jean-Michel Périn

(c) Région Hauts-de-France - Inventaire général

reproduction soumise à autorisation du titulaire des droits d'exploitation