

Hauts-de-France, Oise  
Beauvais  
cathédrale Saint-Pierre

## Ensemble de l'autel de la Vierge (autel, gradin d'autel, tabernacle)

### Références du dossier

Numéro de dossier : IM60000784  
Date de l'enquête initiale : 1996  
Date(s) de rédaction : 1996, 2014  
Cadre de l'étude : mobilier et objets religieux la cathédrale de Beauvais  
Degré d'étude : étudié

### Désignation

Dénomination : autel, tabernacle, gradin d'autel  
Précision sur la dénomination : autel secondaire

### Compléments de localisation

Milieu d'implantation : en ville  
Emplacement dans l'édifice : dans la chapelle Notre-Dame

### Historique

En 1852, la fabrique voulant renouveler le décor de la chapelle fit appel à l'orfèvre [Bachelet](#) pour la création d'un nouvel autel d'après les plans d'Aymar Verdier, architecte en charge de la cathédrale. Les quatre médaillons situés sur le gradin d'autel furent peints en 1856 dans le style de Fra Angelico par [Claudius Lavergne](#), également auteur de cartons de vitraux pour la cathédrale (ex : vitraux de la chapelle Saint-Joseph). En 1858, l'autel était en cours d'installation dans la chapelle.

Période(s) principale(s) : milieu 19e siècle  
Dates : 1852 (daté par source), 1856 (daté par source)  
Auteur(s) de l'oeuvre : A Verdier (architecte), Louis Bachelet (orfèvre), Claudius Lavergne (peintre)

### Description

La table d'autel est soutenue par quatre piliers formés par quatre colonnettes aux chapiteaux corinthiens et surmontée d'un gradin décoré de quatre médaillons polylobés peints. Le tabernacle est polygonal. L'autel, le gradin et le tabernacle sont en cuivre doré orné de pierres semi-précieuses et de verroterie.

### Éléments descriptifs

Catégorie(s) technique(s) : dinanderie, peinture  
Éléments structurels, forme, fonctionnement : plan, rectangulaire horizontal

Matériaux : cuivre repoussé, ciselé, doré ; bois peint, polychrome

Mesures :

Dimensions totales : h = 156 ; l = 230 ; pr = 105. Dimensions d'un médaillon peint : d = 36.

Représentations :

Des scènes de la vie de la Vierge sont représentées dans les médaillons peints du gradin : de gauche à droite, l'Annonciation, la Nativité, la Déploration du Christ et le Couronnement de la Vierge.

Des lions et des oiseaux sont figurés dans des rinceaux sur le gradin. On trouve aussi une ornementation géométrique et végétale sur l'autel, le gradin et le tabernacle.

Inscriptions & marques : signature (peint, sur l'oeuvre)

Précisions et transcriptions :

La signature du peintre se trouve au bas de la Nativité : Claudius Lavergne. Les initiales du peintre sont inscrites au bas du Couronnement de la Vierge : Cl.

## Statut, intérêt et protection

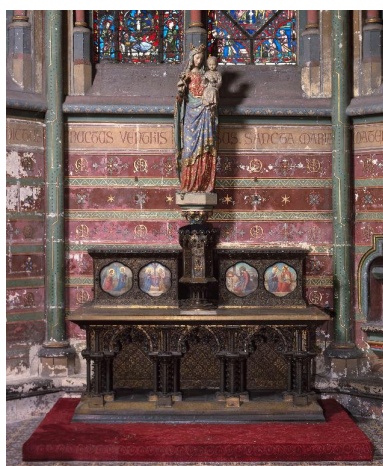
Statut de la propriété : propriété publique

## Références documentaires

### Bibliographie

- BARRAUD, Pierre-Constant (Abbé). **Etude sur les tableaux de la cathédrale de Beauvais**. *Mémoire de la Société Académique d'archéologie, sciences et arts du département de l'Oise*, 1862, tome V. p. 260-262
- PICARDIE. Inventaire général des monuments et des richesses artistiques de la France. **La cathédrale Saint-Pierre de Beauvais, architecture, mobilier et trésor**. Réd. Judith Förstel, Aline Magnien, Florian Meunier et al. ; fotogr. Laurent Jumel, Thierry Lefébure, Irwin Leullier. Amiens : AGIR-Pic, 2000 (Images du Patrimoine, 194). p. 67-68
- PIHAN, Louis (abbé). **Beauvais, sa cathédrale, ses principaux monuments**. Beauvais : H. Trézel, 1885. p. 34

## Illustrations



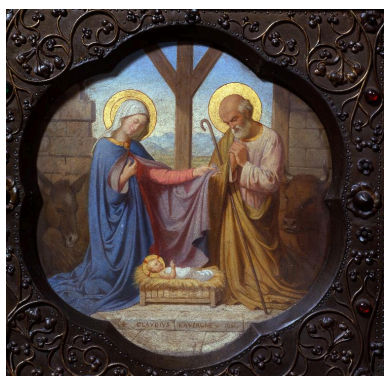
Vue d'ensemble.  
Phot. Irwin Leullier  
IVR22\_19996001712VA



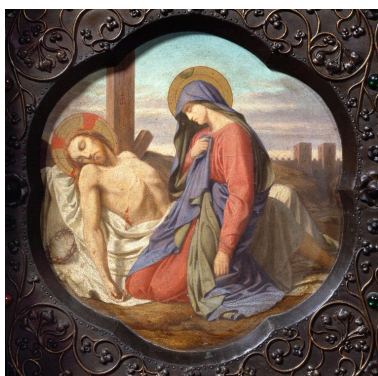
Vue rapprochée.  
Phot. Laurent Jumel  
IVR22\_19966004477XA



Détail d'un médaillon peint  
représentant l'Annonciation.  
Phot. Irwin Leullier  
IVR22\_19996001737XA



Détail d'un médaillon peint  
représentant la Nativité.  
Phot. Irwin Leullier  
IVR22\_19996001736XA



Détail d'un médaillon peint  
représentant la Déploration du Christ.  
Phot. Irwin Leullier  
IVR22\_19996001735XA



Détail d'un médaillon  
peint représentant le  
Couronnement de la Vierge.  
Phot. Thierry Lefébure  
IVR22\_19996001734XA

## Dossiers liés

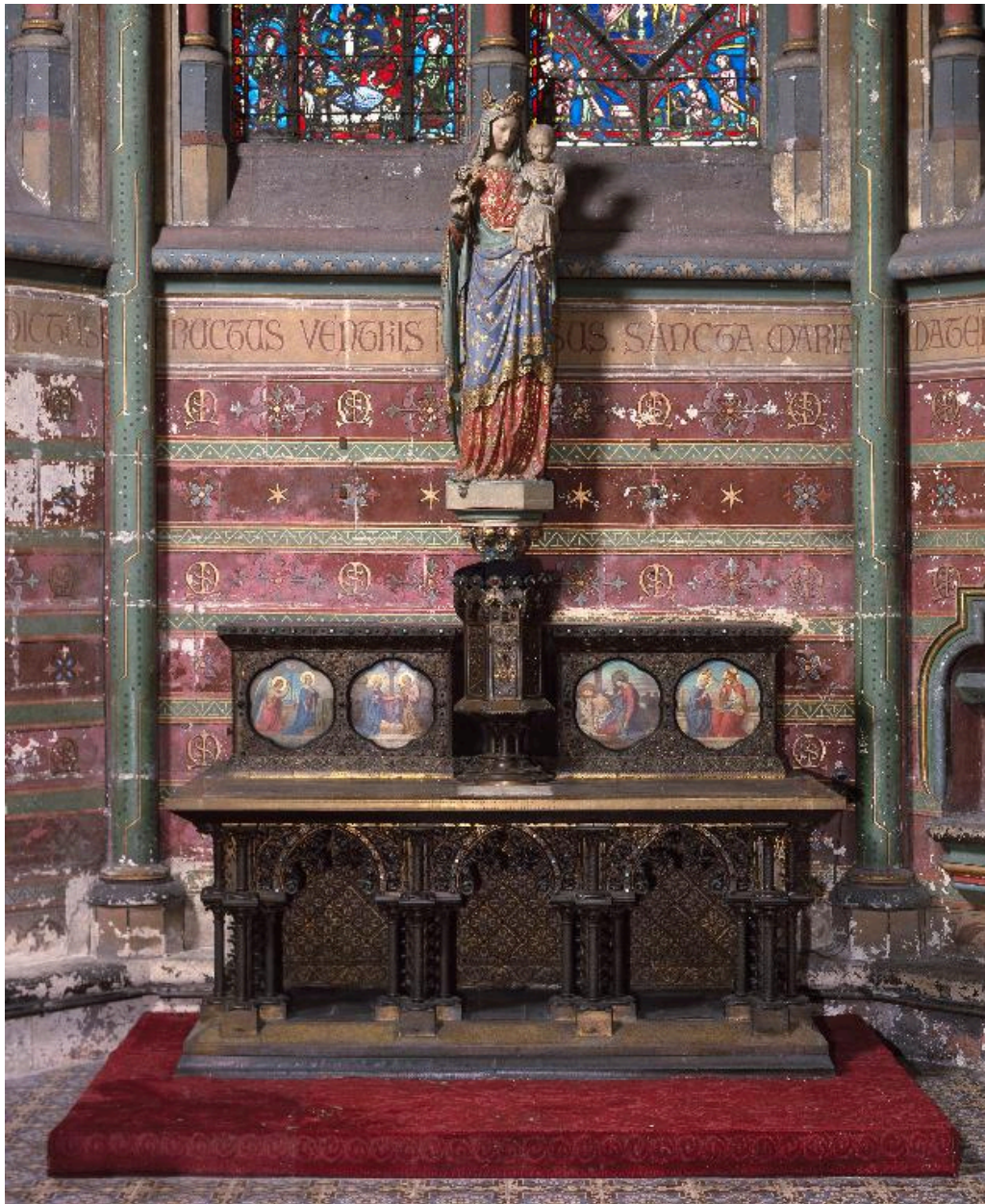
**Oeuvre(s) contenue(s) :**

**Oeuvre(s) en rapport :**

Le mobilier de la cathédrale Saint-Pierre de Beauvais (IM60000772) Hauts-de-France, Oise, Beauvais

Auteur(s) du dossier : Judith Förstel, Aline Magnien, Léa Vernier

Copyright(s) : (c) Région Hauts-de-France - Inventaire général



Vue d'ensemble.

IVR22\_19996001712VA

Auteur de l'illustration : Irwin Leullier

(c) Ministère de la culture - Inventaire général ; (c) AGIR-Pic  
reproduction soumise à autorisation du titulaire des droits d'exploitation



Vue rapprochée.

IVR22\_19966004477XA

Auteur de l'illustration : Laurent Jumel

(c) Ministère de la culture - Inventaire général ; (c) AGIR-Pic  
reproduction soumise à autorisation du titulaire des droits d'exploitation



Détail d'un médaillon peint représentant l'Annonciation.

IVR22\_19996001737XA

Auteur de l'illustration : Irwin Leullier

(c) Ministère de la culture - Inventaire général ; (c) AGIR-Pic  
reproduction soumise à autorisation du titulaire des droits d'exploitation



Détail d'un médaillon peint représentant la Nativité.

IVR22\_19996001736XA

Auteur de l'illustration : Irwin Leullier

(c) Ministère de la culture - Inventaire général ; (c) AGIR-Pic  
reproduction soumise à autorisation du titulaire des droits d'exploitation



Détail d'un médaillon peint représentant la Déploration du Christ.

IVR22\_19996001735XA

Auteur de l'illustration : Irwin Leullier

(c) Ministère de la culture - Inventaire général ; (c) AGIR-Pic  
reproduction soumise à autorisation du titulaire des droits d'exploitation





Détail d'un médaillon peint représentant le Couronnement de la Vierge.

IVR22\_19996001734XA

Auteur de l'illustration : Thierry Lefébure

(c) Ministère de la culture - Inventaire général ; (c) AGIR-Pic  
reproduction soumise à autorisation du titulaire des droits d'exploitation