

Hauts-de-France, Aisne
Retheuil
Église paroissiale Saint-Aubin, rue de l'Église

Ensemble des 66 colonnettes du clocher (décor d'architecture, décor d'élévation extérieure)

Références du dossier

Numéro de dossier : IM02000653
Date de l'enquête initiale : 1992
Date(s) de rédaction : 2002
Cadre de l'étude : inventaire topographique canton de Villers-Cotterêts
Degré d'étude : étudié
Référence du dossier Monument Historique : PA00115885

Désignation

Dénomination : colonnette
Précision sur la dénomination : décor d'architecture ; décor d'élévation extérieure

Compléments de localisation

Milieu d'implantation : en village
Emplacement dans l'édifice : clocher

Historique

Le clocher est l'élément le plus visible de l'église médiévale (qui subsiste en grande partie, mais modifiée dans ses parties hautes à la Renaissance). Le style du clocher et la mention de l'église dans une bulle de 1108 permettent de dater ces colonnettes de la fin du 11^e siècle, ou - au plus tard - du tout début du 12^e siècle.

Période(s) principale(s) : limite 11^e siècle 12^e siècle

Description

Au-dessus de son premier niveau qui fait suite au collatéral sud de la nef, le clocher de l'église - bâti en calcaire blanc - s'élève sur trois étages ajourés de baies. Sur les quatre élévations extérieures, ces ouvertures sont cantonnées de colonnettes sur lesquelles s'appuient les arcs des baies. Leur fût, le plus souvent circulaire, mais parfois aussi octogonal, fasciculé ou câblé, est réalisé en deux éléments, soigneusement superposés. Il porte un chapiteau à décor gravé ou en faible relief, sculpté dans la masse.

Éléments descriptifs

Catégorie(s) technique(s) : taille de pierre
Éléments structurels, forme, fonctionnement : plan, circulaire, octogonal, forme complexe

Matériaux : calcaire (blanc, en plusieurs éléments) : taillé, décor dans la masse, décor à relief gravé, décor à relief engagé

Mesures :

Hauteur totale d'une colonnette du deuxième niveau : h = 185. Le chapiteau mesure 22 cm de hauteur et 27 cm de largeur.

Représentations :

Le décor des chapiteaux est en grande majorité géométrique (volutes, étoiles) ou végétal (feuilles, palmettes), à l'exception d'un chapiteau orné de deux oiseaux.

État de conservation

mauvais état

Le décor des colonnettes est usé, en raison de leur exposition aux intempéries. Quelques colonnettes de la face nord du clocher ont été entaillées, sans doute dans le courant du 16e siècle, pour faciliter l'accès au comble du nouveau chœur.

Statut, intérêt et protection

Le décor de ces chapiteaux romans, en dépit de leur modestie, est particulièrement intéressant dans une région qui conserve peu de témoignages architecturaux de cette période et qui est surtout considérée comme l'un des creusets de l'art gothique.

Intérêt de l'œuvre : à signaler

Protections : classé au titre immeuble, 1919/10/20

L'église ayant été classée Monument historique le 20 octobre 1919, ces colonnettes, qui font partie de sa structure, bénéficient de la même protection.

Statut de la propriété : propriété de la commune

Références documentaires

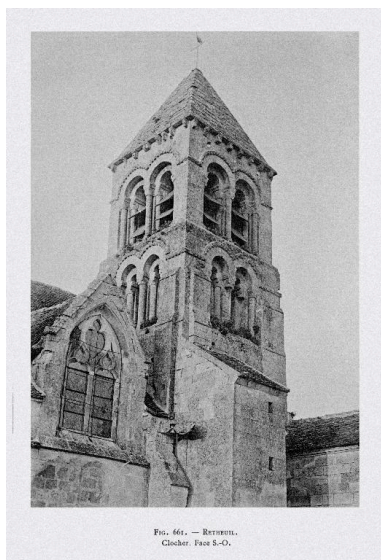
Documents figurés

- **RETHEUIL. Clocher. Face S.-O.**, impr. photoméc., par Étienne Moreau-Nélaton, photographe, 1913. In : MOREAU-NÉLATON, Étienne. *Les Églises de chez nous. Arrondissement de Soissons*. Paris : H. Laurens, 1914, t. 3, fig. 661.

Bibliographie

- MOREAU-NÉLATON, Étienne. **Les Églises de chez nous. Arrondissement de Soissons**. 3 volumes. Paris : H. Laurens, 1914. t. 3, p. 37.
- PRACHE, Anne. **Île-de-France romane**. Saint-Léger-Vauban : Zodiaque, 1983. p. 127-128.

Illustrations



Colonnettes et chapiteaux
d'une fenêtre du clocher.



Colonnettes et chapiteaux
d'une fenêtre du clocher.

Photographie sud-ouest du clocher,
réalisée par Étienne Moreau-
Nélaton en 1913 (Les Églises
de chez nous. Arrondissement
de Soissons, t. 3, fig. 661).
Phot. Thierry Lefébure
IVR22_19950202465ZB

Phot. Fabrice Charrondière
IVR22_19860200316X

Phot. Fabrice Charrondière
IVR22_19860200317X

Dossiers liés

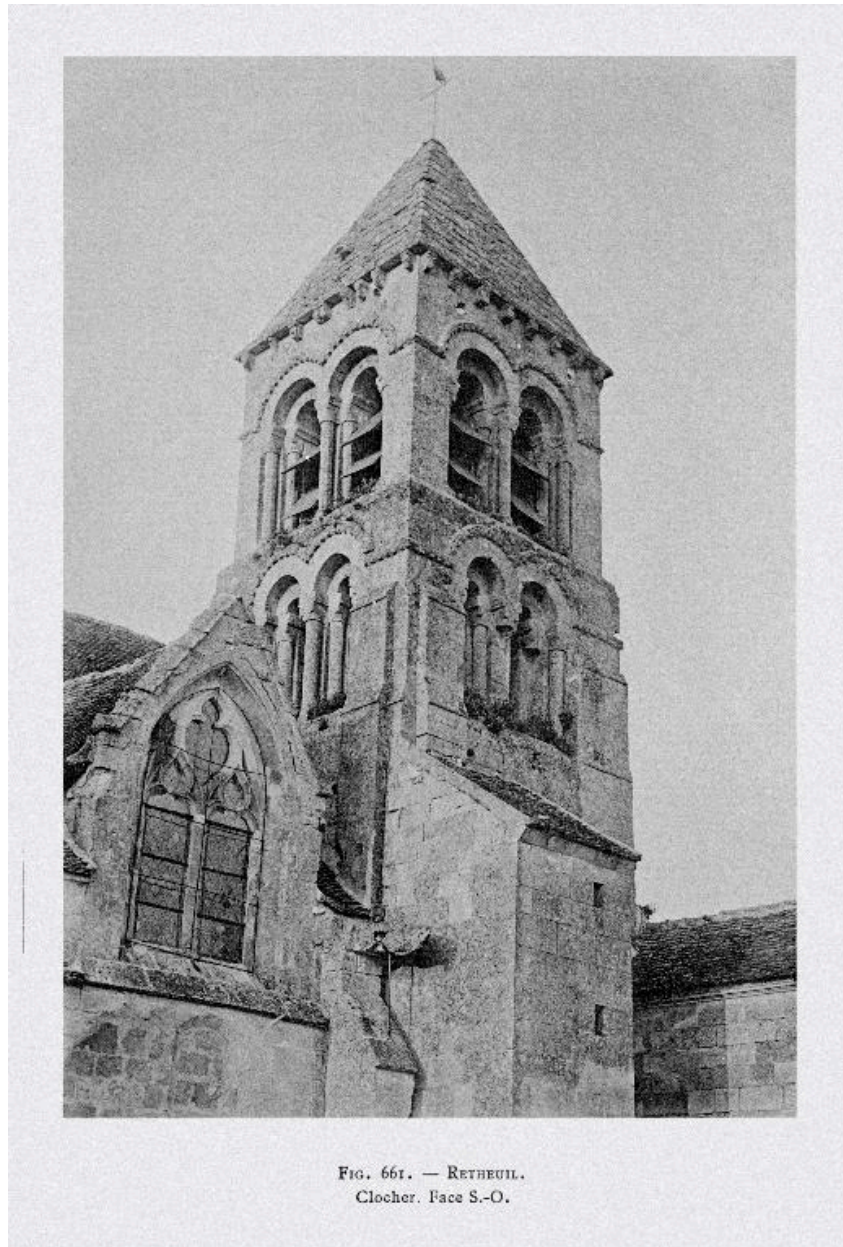
Oeuvre(s) contenue(s) :

Oeuvre(s) en rapport :

Le mobilier de l'église paroissiale Saint-Aubin de Retheuil (IM02000650) Picardie, Aisne, Retheuil, Église paroissiale Saint-Aubin, rue de l' Église

Auteur(s) du dossier : Christiane Riboulleau

Copyright(s) : (c) Région Hauts-de-France - Inventaire général ; (c) AGIR-Pic ; (c) Département de l'Aisne



Photographie sud-ouest du clocher, réalisée par Étienne Moreau-Nélaton en 1913 (Les Églises de chez nous. Arrondissement de Soissons, t. 3, fig. 661).

IVR22_19950202465ZB

Auteur de l'illustration : Thierry Lefébure

(c) Ministère de la culture - Inventaire général ; (c) Département de l'Aisne ; (c) AGIR-Pic
reproduction soumise à autorisation du titulaire des droits d'exploitation



Colonnettes et chapiteaux d'une fenêtre du clocher.

IVR22_19860200316X

Auteur de l'illustration : Fabrice Charrondière

(c) Région Hauts-de-France - Inventaire général

reproduction soumise à autorisation du titulaire des droits d'exploitation



Colonnettes et chapiteaux d'une fenêtre du clocher.

IVR22_19860200317X

Auteur de l'illustration : Fabrice Charrondière

(c) Région Hauts-de-France - Inventaire général

reproduction soumise à autorisation du titulaire des droits d'exploitation