

Hauts-de-France, Nord
Saint-Amand-les-Eaux
50 avenue du Clos, angle rue Delestraint

Ancienne piscine et bains douches de Saint-Amand-les-Eaux

Références du dossier

Numéro de dossier : IA59005003
Date de l'enquête initiale : 2012
Date(s) de rédaction : 2014
Cadre de l'étude : inventaire topographique Saint-Amand-les-Eaux
Degré d'étude : étudié

Désignation

Dénomination : piscine, bains douches

Compléments de localisation

Milieu d'implantation :
Références cadastrales : 2013, AH, 407, 408

Historique

L'établissement des bains douches est construit entre 1925 et 1934 d'après les plans de l'architecte Léon Raux. La charpente et le garde-corps de la tribune sont construits par la Compagnie industrielle et minière du Nord et des Alpes, anciens établissements Métallurgiques de St Amand à Selvais (?). Le bassin est réalisé par la Compagnie Générale d'Hygiène à Paris.

Aujourd'hui, l'édifice est désaffecté et le bassin a été recouvert.

Période(s) principale(s) : 2e quart 20e siècle
Dates : 1924 (daté par travaux historiques)
Auteur(s) de l'oeuvre : Léon Raux

Description

La piscine est construite au centre ville, à l'angle de deux rues qui se lotissent au début du XXe siècle.

L'édifice rectangulaire s'organise autour du bassin central, précédé du vestibule d'entrée, encadré par une salle de douches et une salle de baignoires et adjoints d'une cuisine et d'une chambre formant vraisemblablement le logement du concierge. Les cabines d'habillage sont placées sur les côtés longitudinaux du bassin, accessibles par un couloir de distribution. A la tête du bassin, deux salles de douches jouxtent les cabines qui communiquent par un escalier de forme d'arc surbaissé, rappelant la forme d'abside. Cet escalier donne également accès à la tribune de l'étage.

Le bassin est couvert de doubleaux en béton et d'une charpente métallique apparente couverte en verre.

Éléments descriptifs

Matériau(x) de couverture : matériau synthétique en couverture, verre en couverture
Couvrements : charpente métallique apparente
Type(s) de couverture : toit à longs pans
Énergies :

Références documentaires

Documents d'archive

- Institut Français d'Architecture : Série O76 IFA : 1790/7 : **Plans des bains douches**, Léon Raux architecte, 1925.

Documents figurés

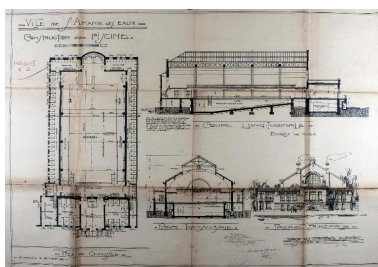
- **Saint-Amand-les-Eaux. Plan des bains douches** (AD Nord ; Série 2O 525/660).

Illustrations



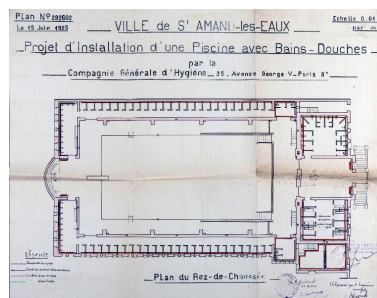
Projet de bains douches, plan non retenu, Léon Raux architecte, sans date (AD Nord, 2O 525/660).

Phot. Pierre Thibaut
IVR31_20135900103NUCA



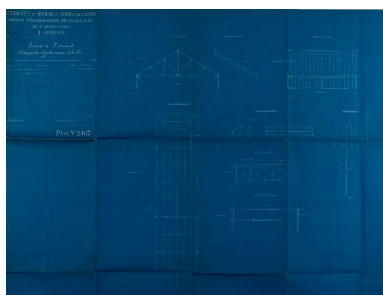
Plan, coupes et façade des bains douches, Léon Raux architecte, 1924 (AD Nord, Série 2O 525/660).

Phot. Pierre Thibaut
IVR31_20135900102NUCA



Plan du bassin de la piscine, Compagnie générale d'Hygiène, Paris, 1925 (AD Nord 2O 525/660).

Phot. Pierre Thibaut
IVR31_20135900105NUCA



Plan de la charpente, Ancienne Compagnie des Mines de Saint-Amand, sans date (AD Nord, 2O525/660).

Phot. Pierre Thibaut
IVR31_20135900104NUCA



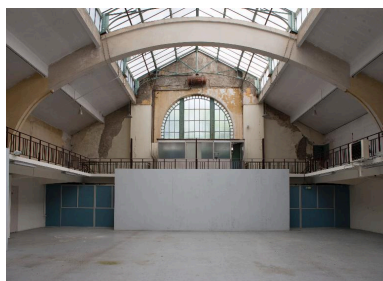
Vue générale de la piscine, carte postale sans date (Médiathèque Saint-Amand-les-Eaux).

IVR31_20135908036NUCA



Vue générale de trois quarts de l'ancien bassin recouvert.

Phot. Pierre Thibaut
___00_0000000000_



Vue générale de face de l'ancien bassin recouvert.

Phot. Pierre Thibaut
IVR31_20125901967NUCA



vue générale de la façade depuis l'avenue du Clos.

Phot. Pierre Thibaut
IVR31_20155901410NUCA

Dossiers liés

Dossiers de synthèse :

Ville (IA59004994) Nord-Pas-de-Calais, Nord, Saint-Amand-les-Eaux
Les piscines municipales de l'entre-deux-guerres (IA99000030)

Oeuvre(s) contenue(s) :

Auteur(s) du dossier : Sophie Luchier

Copyright(s) : (c) Région Hauts-de-France - Inventaire général

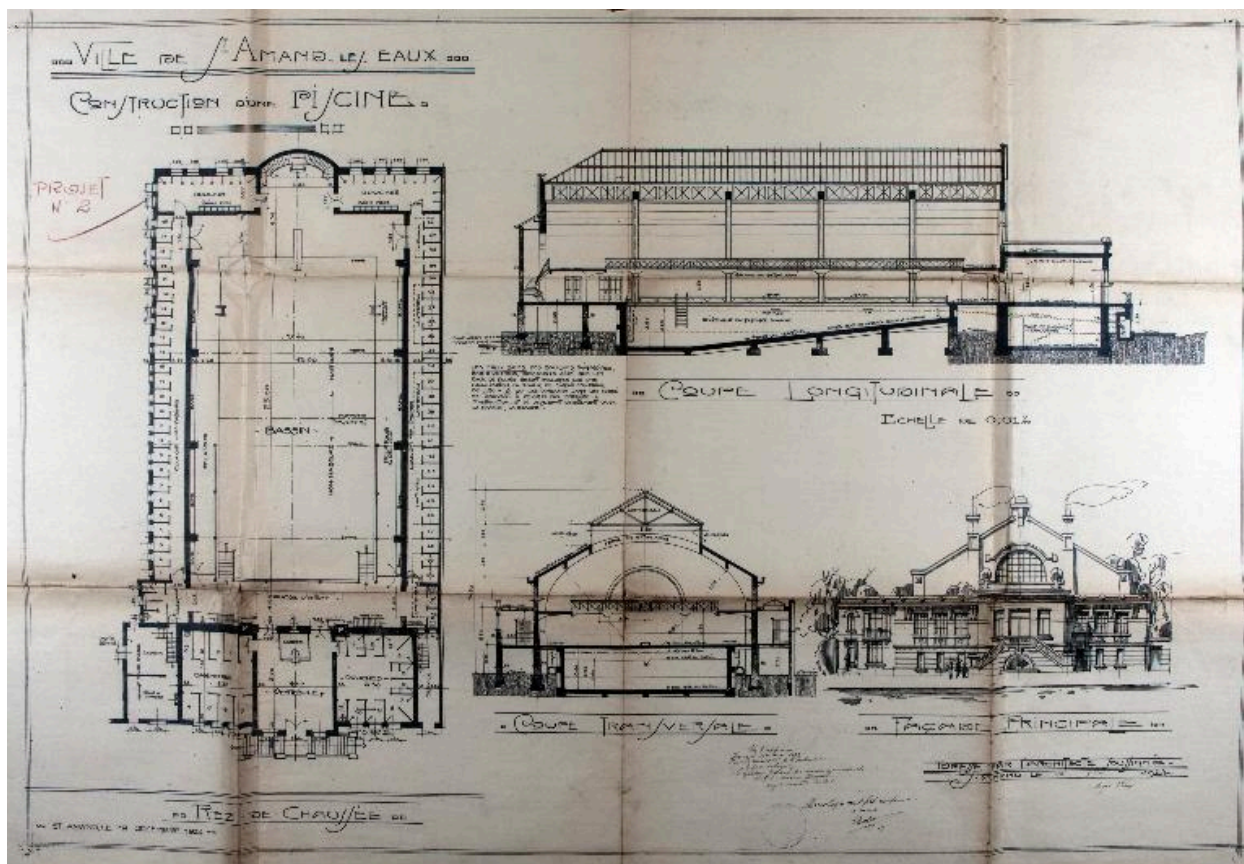


Projet de bains douches, plan non retenu, Léon Raux architecte, sans date (AD Nord, 2O 525/660).

IVR31_20135900103NUCA

Auteur de l'illustration : Pierre Thibaut

(c) Région Hauts-de-France - Inventaire général ; (c) Département du Nord
reproduction soumise à autorisation du titulaire des droits d'exploitation

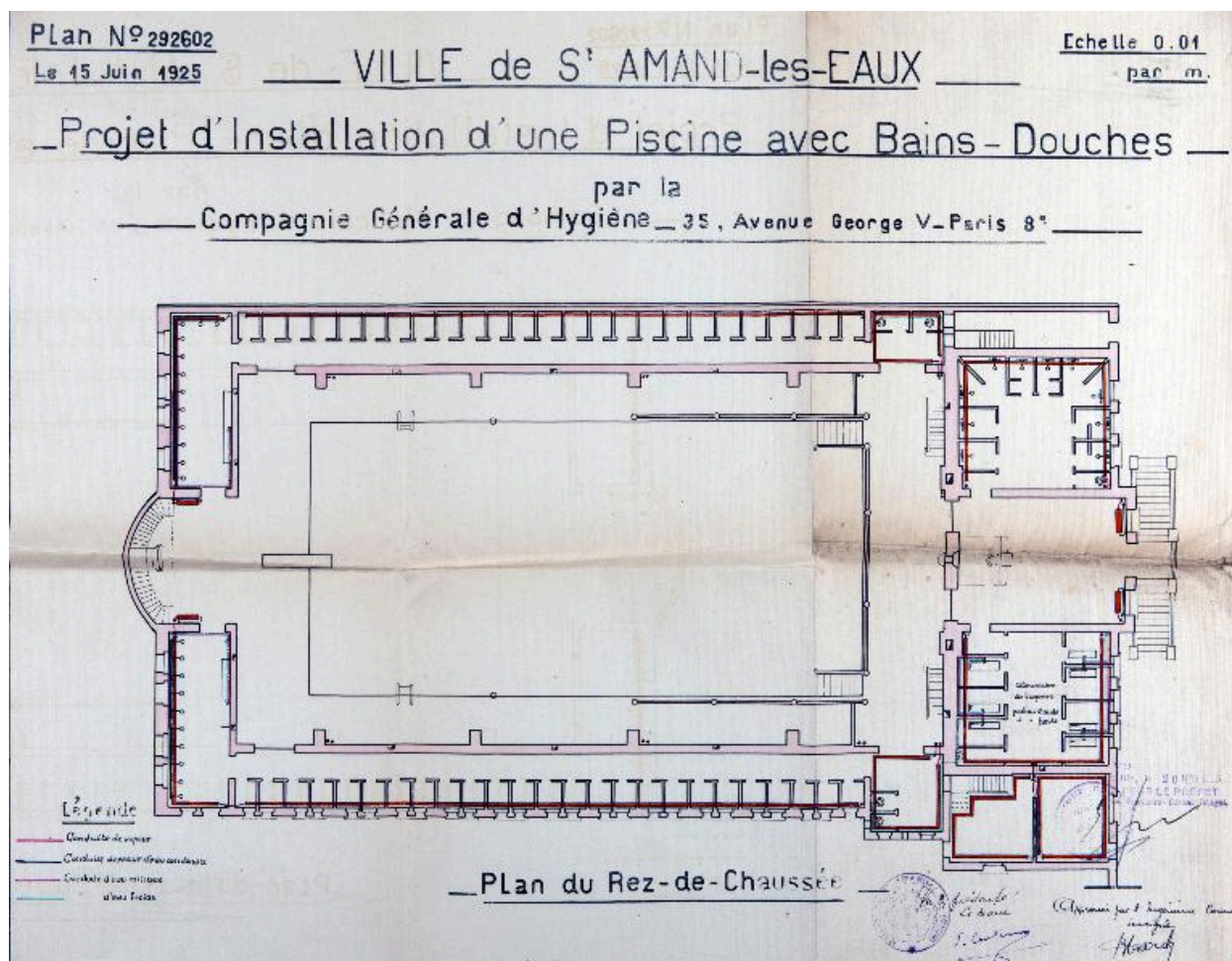


Plan, coupes et façade des bains douches, Léon Raux architecte, 1924 (AD Nord, Série 2O 525/660).

IVR31_20135900102NUCA

Auteur de l'illustration : Pierre Thibaut

(c) Région Hauts-de-France - Inventaire général ; (c) Département du Nord
reproduction soumise à autorisation du titulaire des droits d'exploitation

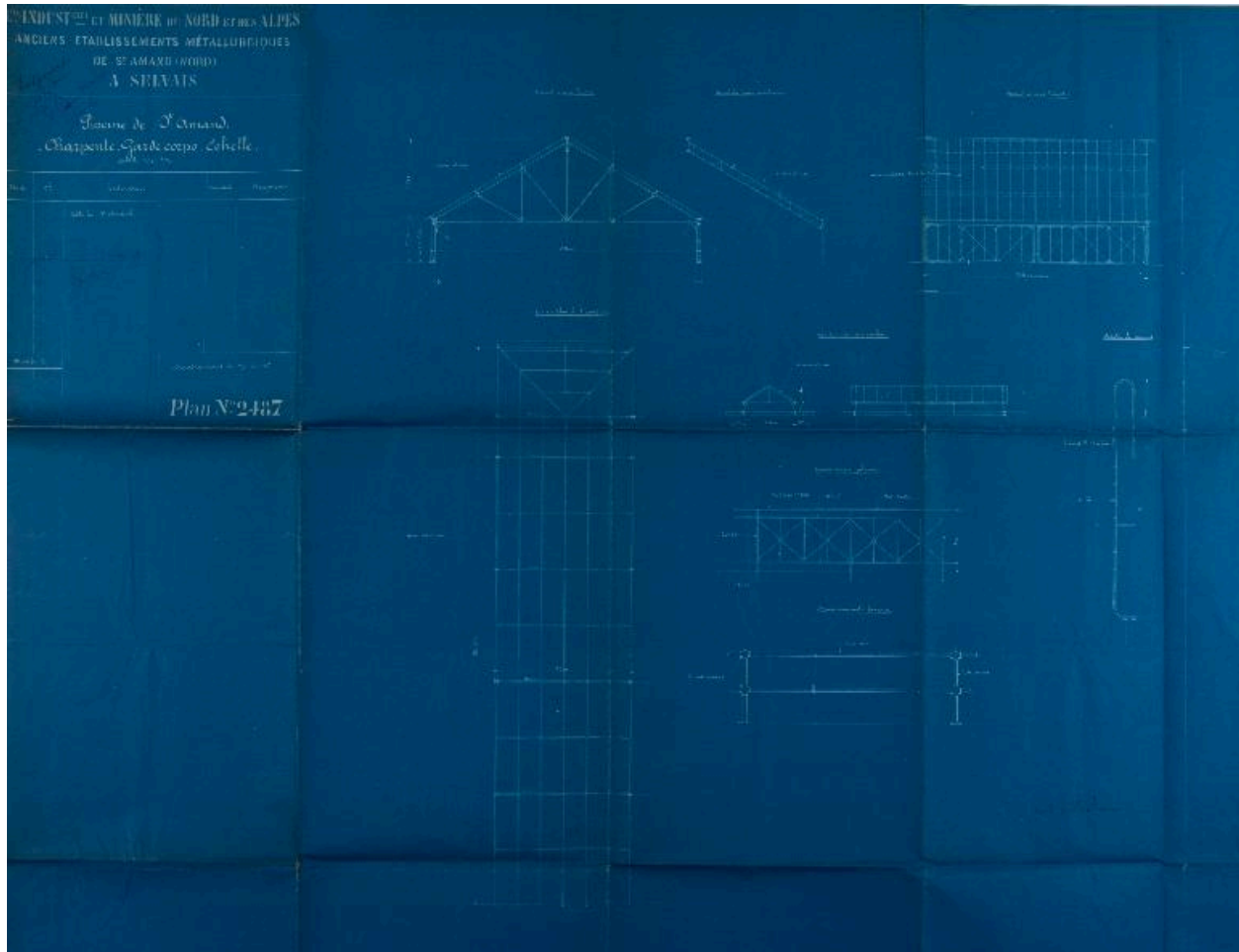


Plan du bassin de la piscine, Compagnie générale d'Hygiène, Paris, 1925 (AD Nord 2O 525/660).

IVR31_20135900105NUCA

Auteur de l'illustration : Pierre Thibaut

(c) Région Hauts-de-France - Inventaire général ; (c) Département du Nord
reproduction soumise à autorisation du titulaire des droits d'exploitation

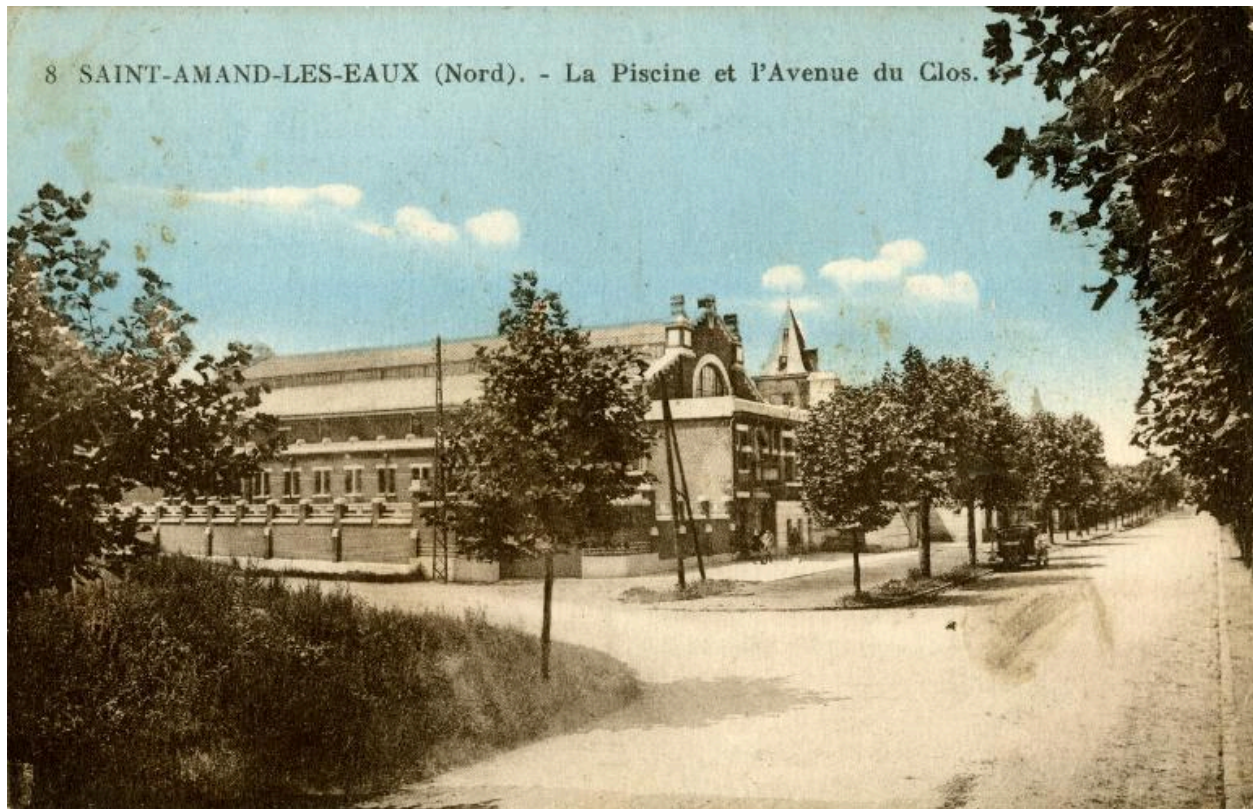


Plan de la charpente, Ancienne Compagnie des Mines de Saint-Amand, sans date (AD Nord, 2O525/660).

IVR31_20135900104NUCA

Auteur de l'illustration : Pierre Thibaut

(c) Région Hauts-de-France - Inventaire général ; (c) Département du Nord
reproduction soumise à autorisation du titulaire des droits d'exploitation



Vue générale de la piscine, carte postale sans date (Médiathèque Saint-Amand-les-Eaux).

IVR31_20135908036NUCA

(c) Région Hauts-de-France - Inventaire général ; (c) Ville de Saint-Amand-les-Eaux
reproduction soumise à autorisation du titulaire des droits d'exploitation



Vue générale de trois quarts de l'ancien bassin recouvert.

__00_0000000000__

Auteur de l'illustration : Pierre Thibaut

Date de prise de vue : 2012

(c) Région Hauts-de-France - Inventaire général

reproduction soumise à autorisation du titulaire des droits d'exploitation



Vue générale de face de l'ancien bassin recouvert.

IVR31_20125901967NUCA

Auteur de l'illustration : Pierre Thibaut

Date de prise de vue : 2012

(c) Région Hauts-de-France - Inventaire général

reproduction soumise à autorisation du titulaire des droits d'exploitation



vue générale de la façade depuis l'avenue du Clos.

IVR31_20155901410NUCA

Auteur de l'illustration : Pierre Thibaut

(c) Région Hauts-de-France - Inventaire général ; (c) Parc naturel régional Scarpe-Escaut
reproduction soumise à autorisation du titulaire des droits d'exploitation