

Hauts-de-France, Pas-de-Calais
Berck

Les casinos, cinémas et établissements de danse de Berck

Références du dossier

Numéro de dossier : IA62001515
Date de l'enquête initiale : 2012
Date(s) de rédaction : 2011
Cadre de l'étude : recensement du patrimoine balnéaire Berck
Auteur(s) du dossier : Sophie Luchier
Copyright(s) : (c) Région Hauts-de-France - Inventaire général

Désignation

Dénomination : casino, cinéma, établissement de danse
Aires d'études : Communauté d'agglomération des Deux Baies en Montreuillois
Localisations :
Hauts-de-France, Pas-de-Calais
Berck

Historique

La station balnéaire de Berck possède quelques établissements de loisirs tels que des casinos, des cinémas et des établissements de danse. La première édition (sans date !) du Guide des plages de la côte d'Opale (concernant les stations de Berck, Merlimont, Stella-Plage et le Touquet) indique les lieux de loisirs et les casinos : Kursaal-casino, Grand Casino, cinéma Pathé, Impératrice Palace et La Bonbonnière, dancing. Il y a eu cinq casinos sur la commune : le **casino des Lapins**, commencé en 1883, le Petit Casino (fig. 1) dans le quartier de Terminus vers 1887, un homonyme rue de l'Impératrice, le casino dit **Le Kursaal** en 1904 et l'Eden Casino appelé aussi Grand Casino, abritant casino, théâtre, salle de musique et dancing sur l'Esplanade au début du 20^e siècle. Les matrices cadastrales permettent de souligner une coïncidence : en 1887 un casino est construit sur l'Esplanade dans le quartier Rothschild (section A parcelle 515) par M. Roy, propriétaire du casino de Terminus (dépouillement des matrices cadastrales AD Pas-de-Calais, 3P 108/118).

Le guide de 1913 signale trois casinos et un cinéma à Berck.

L'ouvrage *Histoire des cinémas du Nord et du Pas-de-Calais* écrit par Daniel Granval et Olivier Joosa donne des éléments historiques sur les cinémas de la ville de Berck ; sept cinémas ont existé pendant "la grande période du cinéma", "L'impératrice Gaumont Palace" a ouvert en 1921. Des documents du fonds Hennebique Fonds Hennebique (BAH 076 IFA) (fig. 3) indiquent qu'en 1924 un propriétaire parisien non nommé souhaite faire des modifications au cinéma Impératrice et sollicite l'entrepreneur Bai pour le faire. Celui-ci s'adresse à l'entreprise Hennebique qui confie l'étude à M. Nouailhat (ingénieur pour l'entreprise Hennebique à Lille ?). Des cartes postales anciennes permettent d'identifier le "dancing" La Bonbonnière" (fig. 4, 5) construit par l'entrepreneur (?) A. Contessi (signature) et la salle de danse (fig. 6) du casino de la Plage.

Période(s) principale(s) : 20^e siècle

Auteur(s) de l'oeuvre : Hennebique (entrepreneur), Bai (entrepreneur de maçonnerie, attribution par source)

Description

Il subsiste deux des cinq casinos qui ont existé sur le territoire : le casino dit **Le Kursaal** et le **casino des Lapins**. Deux édifices ayant les caractéristiques un cinéma ont été pris en compte lors de la campagne de repérage de l'architecture à Berck-Plage en 2006. Le cinéma "L'impératrice Gaumont Palace" était situé à l'emplacement de l'actuel " Forum impératrice " (fig. 1) et garde les caractéristiques de son ancienne fonction. Deux autres édifices non identifiés pourraient être d'anciens cinémas (fig. 2).

Décompte des œuvres : repérés 3 ; étudiés 2

Références documentaires

Documents figurés

- **Le casino de Bellevue, peinture de Jan Lavezzari.**
Le casino de Bellevue, peinture de Jan Lavezzari, reproduction extraite de Berck d'Autrefois (AC Berck).

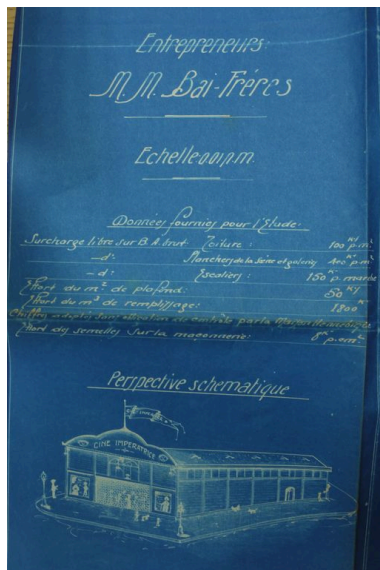
Bibliographie

- GRANVAL Daniel, JOOS Olivier. **Histoire des cinémas du Nord et du Pas-de-Calais de 1896 à aujourd'hui.** Editeur : Club Cinema De Merville, 2005, 208 p. ISBN n° 2-9522678-1-2.

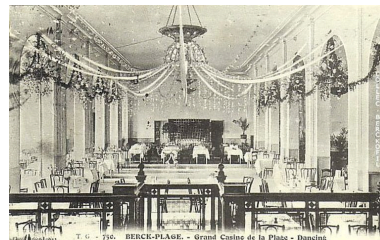
Illustrations



Le casino de Bellevue, peinture de Jan Lavezzari, reproduction extraite de Berck d'Autrefois (AC Berck).
Phot. Hubert Bouvet,
Autr. Jan Lavezzari
IVR31_20136200005NUCA



Vue en perspective du cinéma Impératrice (Fonds Hennebique ; BAH 076 IFA/3353)
Phot. Sophie Luchier (reproduction)
IVR31_20116201566NUCA



Dancing du Casino de la Plage, carte postale, début 20e siècle (coll. part.).
Phot. Sophie Luchier (reproduction)
IVR31_20116201565NUCAB



Dancing La Bonbonnière, carte postale, vers 1920 (coll. part.).
Phot. Sophie Luchier (reproduction)
IVR31_20116201563NUCAB



L'ancien cinéma L'impératrice Gaumont Palace, actuellement Forum l'Impératrice, rue de l'Impératrice.
Phot. Sophie Luchier
IVR31_20116201561NUCA



Ancien cinéma rue de l'Impératrice.
Phot. Hubert Bouvet
IVR31_20116201011NUCA



L'ancien dancing La
Bonbonnière, 64, rue de la Plage.
Phot. Sophie Luchier
IVR31_20116201564NUCA

Dossiers liés

Dossier(s) de synthèse :

Le patrimoine de la Ville de Berck (dossier de présentation) (IA62001810) Nord-Pas-de-Calais, Pas-de-Calais, Berck, Berck-Plage

Les loisirs [excursions] (IA99000037)

Édifices repérés et/ou étudiés :

casino dit casino des Lapins puis hôtel de voyageurs et hôpital marin dit cottage des Dunes (IA62001767) Nord-Pas-de-Calais, Pas-de-Calais, Berck, quartier de Lhomel, Rond-point-du-Cottage des Dunes

Casino dit Kursaal (IA62001500) Nord-Pas-de-Calais, Pas-de-Calais, Berck

Auteur(s) du dossier : Sophie Luchier

Copyright(s) : (c) Région Hauts-de-France - Inventaire général



Le casino de Bellevue, peinture de Jan Lavezzari, reproduction extraite de Berck d'Autrefois (AC Berck).

Référence du document reproduit :

- Berck d'autrefois, 1978. Peinture.

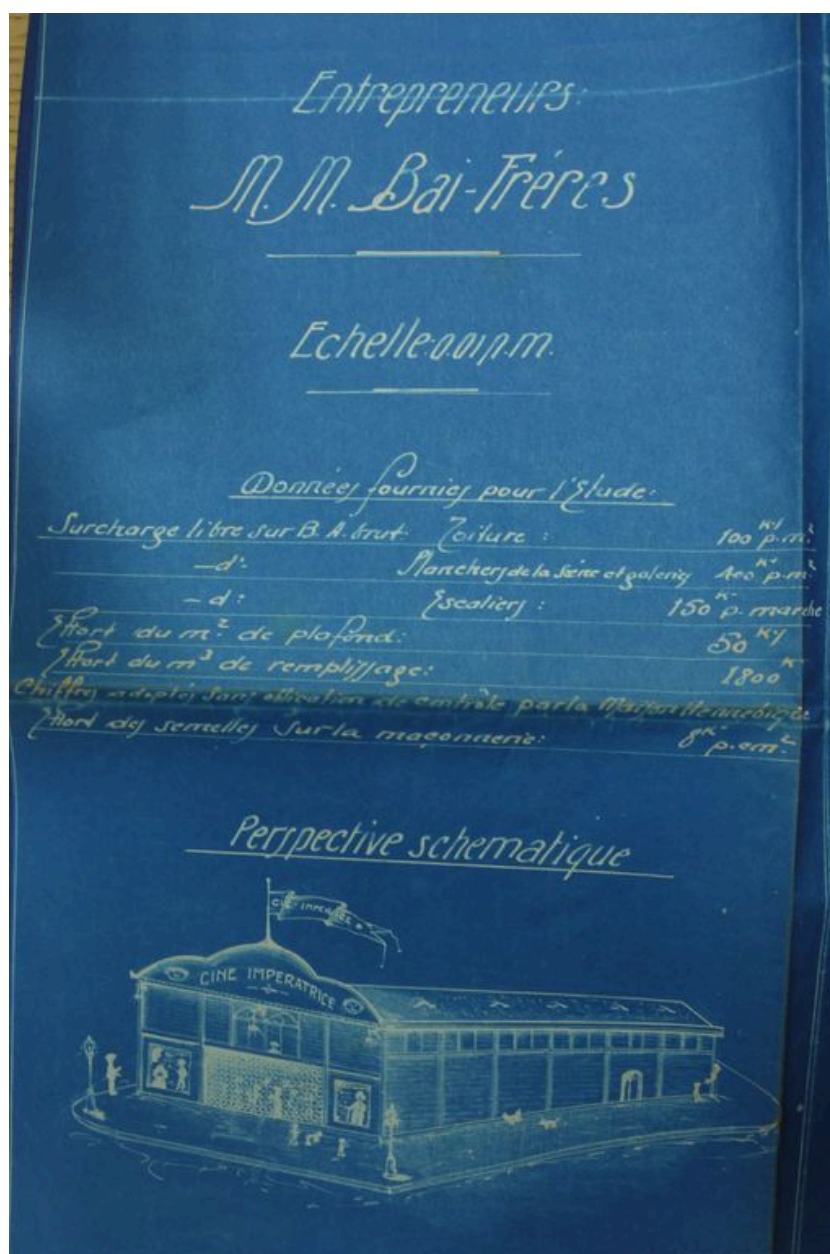
IVR31_20136200005NUCA

Auteur de l'illustration : Hubert Bouvet

Auteur du document reproduit : Jan Lavezzari

(c) Région Hauts-de-France - Inventaire général

reproduction soumise à autorisation du titulaire des droits d'exploitation



Vue en perspective du cinéma Impératrice (Fonds Hennebique ; BAH 076 IFA/3353)

IVR31_20116201566NUCA

Auteur de l'illustration : Sophie Luchier (reproduction)

(c) Région Hauts-de-France - Inventaire général

reproduction soumise à autorisation du titulaire des droits d'exploitation



Dancing du Casino de la Plage, carte postale, début 20e siècle (coll. part.).

IVR31_20116201565NUCAB

Auteur de l'illustration : Sophie Luchier (reproduction)

(c) Région Hauts-de-France - Inventaire général

reproduction soumise à autorisation du titulaire des droits d'exploitation



Dancing La Bonbonnière, carte postale, vers 1920 (coll. part.).

IVR31_20116201563NUCAB

Auteur de l'illustration : Sophie Luchier (reproduction)

(c) Région Hauts-de-France - Inventaire général

reproduction soumise à autorisation du titulaire des droits d'exploitation



L'ancien cinéma L'impératrice Gaumont Palace, actuellement Forum l'Impératrice, rue de l'Impératrice.

IVR31_20116201561NUCA

Auteur de l'illustration : Sophie Luchier

(c) Région Hauts-de-France - Inventaire général

reproduction soumise à autorisation du titulaire des droits d'exploitation



Ancien cinéma rue de l'Impératrice.

IVR31_20116201011NUCA

Auteur de l'illustration : Hubert Bouvet

(c) Région Hauts-de-France - Inventaire général

reproduction soumise à autorisation du titulaire des droits d'exploitation



L'ancien dancing La Bonbonnière, 64, rue de la Plage.

IVR31_20116201564NUCA

Auteur de l'illustration : Sophie Luchier

(c) Région Hauts-de-France - Inventaire général

reproduction soumise à autorisation du titulaire des droits d'exploitation