

Hauts-de-France, Pas-de-Calais  
Saint-Omer  
Ecole et collège Saint-Bertin

## Groupe sculpté : Pietà

### Références du dossier

Numéro de dossier : IM62002551

Date de l'enquête initiale : 2010

Date(s) de rédaction : 2010

Cadre de l'étude : inventaire préliminaire enquête externe, mobilier et objets religieux Objets mobiliers de la ville de Saint-Omer

Degré d'étude : recensé

### Désignation

Dénomination : groupe sculpté

Titres : Pietà

### Compléments de localisation

Emplacement dans l'édifice : musée du collège

### Historique

Période(s) principale(s) : 15e siècle

### Description

Pietà en bois chêne (?) peint polychrome. Trous au-dessous : la Pietà devait être enchassé dans quelque chose, un autel ? Arrière non sculpté.

### Éléments descriptifs

Catégorie(s) technique(s) : sculpture

Matériaux : chêne (?)peint, polychrome

Mesures :

h = 42,5 ; la = 33 ; pr = 11

Représentations :

Vierge de Pitié

Christ

Vierge de Pitié ; Christ ; Groupe de quatre personnages : la Vierge, le Christ mort, deux Saintes Femmes.

### État de conservation

Très défraîchi, petits éclats, surfaces horizontales érodées (exposé en extérieur ?), fissure dans bois à l'angle senestre du socle. Restauration de l'angle devant dextre du socle (morceau rapporté et vissé).

## Statut, intérêt et protection

Intérêt de l'œuvre : à signaler

Statut de la propriété : propriété privée

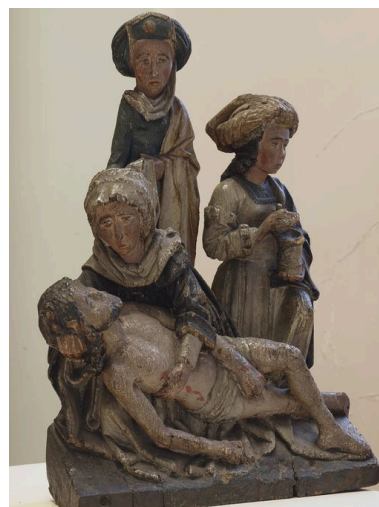
## Illustrations



Vue générale.  
Phot. Bruno Decrock  
IVR31\_20106204722NUCA



Vue générale.  
Phot. Bruno Decrock  
IVR31\_20106204723NUCA



Vue générale.  
Phot. Bruno Decrock  
IVR31\_20106204724NUCA



Vue du revers plat.  
Phot. Bruno Decrock  
IVR31\_20106204725NUCA



Vue de détail sur les visages  
de la Vierge et du Christ.  
IVR31\_20106204726NUCA



Vue de détail sur Marie Madeleine.  
IVR31\_20106204727NUCA



Vue de détail sur Marie Madeleine.  
Phot. Bruno Decrock  
IVR31\_20106204728NUCA



Vue de détail sur une sainte femme.  
Phot. Bruno Decrock  
IVR31\_20106204729NUCA

## Dossiers liés

**Oeuvre(s) contenue(s) :**

**Oeuvre(s) en rapport :**

Présentation du mobilier du collège Saint-Bertin (IM62002542) Nord-Pas-de-Calais, Pas-de-Calais, Saint-Omer, Ecole et collège Saint-Bertin

Auteur(s) du dossier : Bruno Decrock, Audrey Malcorps

Copyright(s) : (c) Commune de Saint-Omer ; (c) Région Hauts-de-France - Inventaire général



Vue générale.

IVR31\_20106204722NUCA

Auteur de l'illustration : Bruno Decrock

Date de prise de vue : 2010

(c) Ville de Saint-Omer ; (c) Région Hauts-de-France - Inventaire général  
reproduction soumise à autorisation du titulaire des droits d'exploitation





Vue générale.

IVR31\_20106204723NUCA

Auteur de l'illustration : Bruno Decrock

Date de prise de vue : 2010

(c) Ville de Saint-Omer ; (c) Région Hauts-de-France - Inventaire général  
reproduction soumise à autorisation du titulaire des droits d'exploitation



Vue générale.

IVR31\_20106204724NUCA

Auteur de l'illustration : Bruno Decrock

Date de prise de vue : 2010

(c) Ville de Saint-Omer ; (c) Région Hauts-de-France - Inventaire général  
reproduction soumise à autorisation du titulaire des droits d'exploitation



Vue du revers plat.

IVR31\_20106204725NUCA

Auteur de l'illustration : Bruno Decrock

Date de prise de vue : 2010

(c) Ville de Saint-Omer ; (c) Région Hauts-de-France - Inventaire général  
reproduction soumise à autorisation du titulaire des droits d'exploitation





Vue de détail sur les visages de la Vierge et du Christ.

IVR31\_20106204726NUCA

Date de prise de vue : 2010

(c) Ville de Saint-Omer ; (c) Région Hauts-de-France - Inventaire général  
reproduction soumise à autorisation du titulaire des droits d'exploitation





Vue de détail sur Marie Madeleine.

IVR31\_20106204727NUCA

Date de prise de vue : 2010

(c) Ville de Saint-Omer ; (c) Région Hauts-de-France - Inventaire général  
reproduction soumise à autorisation du titulaire des droits d'exploitation



Vue de détail sur Marie Madeleine.

IVR31\_20106204728NUCA

Auteur de l'illustration : Bruno Decrock

Date de prise de vue : 2010

(c) Ville de Saint-Omer ; (c) Région Hauts-de-France - Inventaire général  
reproduction soumise à autorisation du titulaire des droits d'exploitation



Vue de détail sur une sainte femme.

IVR31\_20106204729NUCA

Auteur de l'illustration : Bruno Decrock

Date de prise de vue : 2010

(c) Ville de Saint-Omer ; (c) Région Hauts-de-France - Inventaire général  
reproduction soumise à autorisation du titulaire des droits d'exploitation