

Hauts-de-France, Aisne  
Saint-Quentin  
Ancienne collégiale royale, actuellement basilique Saint-Quentin

## Ensemble de deux clôtures

### Références du dossier

Numéro de dossier : IM02004722  
Date de l'enquête initiale : 2010  
Date(s) de rédaction : 2010  
Cadre de l'étude : enquête thématique régionale la basilique de Saint-Quentin  
Degré d'étude : étudié

### Désignation

Dénomination : clôture

### Compléments de localisation

Milieu d'implantation : en ville  
Emplacement dans l'édifice : passage du premier ou grand transept au collatéral sud du choeur

### Historique

Le bas-côté sud du choeur est séparé du transept par un ensemble homogène de deux clôtures en fer forgé, que leur décor incite à dater de la seconde moitié du 18e siècle. Un second ensemble symétrique existait avant la Première Guerre mondiale à l'entrée du bas-côté nord du choeur, comme en témoignent d'anciens clichés, et il a survécu au conflit. Ce second ensemble, soit n'est jamais revenu de restauration, soit a été égaré après son retour, mais n'a jamais été remis en place.

Période(s) principale(s) : 2e moitié 18e siècle (?)

### Description

Ces clôtures obturent l'entrée des deux vaisseaux du collatéral sud du choeur. Le vaisseau le plus proche du choeur étant plus large que le second, sa clôture adopte une forme rectangulaire horizontale. Elle est constituée de deux dormants latéraux et de deux battants centraux. La seconde clôture, fixée dans une arcade plus étroite, est de forme rectangulaire verticale. Elle a reçu la même composition que sa voisine, mais dormants et battants sont de moindre largeur. Le métal est forgé et étampé, les éléments décoratifs en tôle étant repoussés, relevés puis rapportés. L'ensemble est peint en noir, avec quelques rehauts dorés sur les sujets décoratifs.

### Éléments descriptifs

Catégorie(s) technique(s) : ferronnerie

Éléments structurels, forme, fonctionnement : plan, rectangulaire horizontal ; plan, rectangulaire vertical ; élévation, droit ; battant, 4

Matériaux : fer (en plusieurs éléments) : forgé, peint, monochrome, peint faux or, relevé, étampé, décor dans la masse, décor rapporté

Mesures :

Mesures de la plus grande clôture : h = 332 ; la = 450. La seconde, de même hauteur, mesure 263 cm de largeur.

Représentations :

ornementation ; volute, feuille, graine

### État de conservation

La dorure disparaît. Quelques motifs végétaux ont disparu, sont cassés ou sont tordus.

### Statut, intérêt et protection

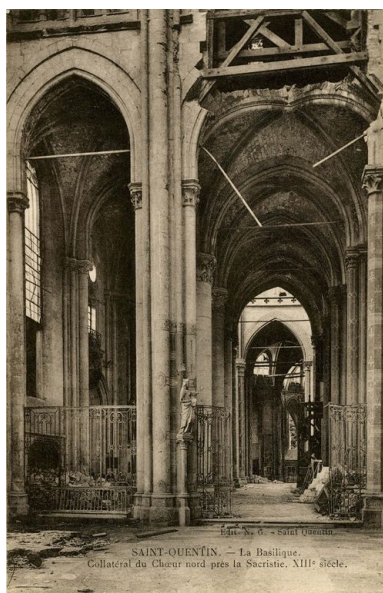
Statut de la propriété : propriété de la commune

### Références documentaires

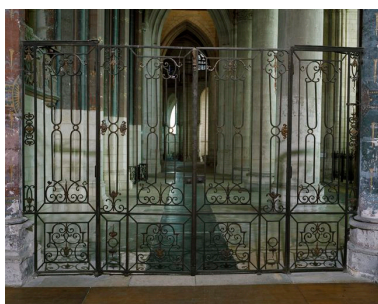
#### Documents figurés

- **Saint-Quentin. La Basilique. Collatéral du Chœur nord près la sacristie.** Impr. photoméc. (carte postale), N. G. éditeur, [vers 1920].

### Illustrations



Carte postale éditée vers 1920, montrant la clôture à l'entrée du collatéral nord du chœur.  
Phot. Riboulleau Christiane  
IVR22\_20110201117NUCA



Vue partielle de la grille séparant le grand transept du collatéral sud du chœur.  
Phot. Thierry Lefébure  
IVR22\_20100200280VA

### Dossiers liés

**Oeuvre(s) contenue(s) :**

**Oeuvre(s) en rapport :**

Les objets mobiliers de la basilique Saint-Quentin (IM02004627) Hauts-de-France, Aisne, Saint-Quentin, Ancienne collégiale royale, actuellement basilique Saint-Quentin

Auteur(s) du dossier : Christiane Riboulleau

Copyright(s) : (c) Région Hauts-de-France - Inventaire général



Carte postale éditée vers 1920, montrant la clôture à l'entrée du collatéral nord du choeur.

IVR22\_20110201117NUCA

Auteur de l'illustration : Riboulleau Christiane

(c) Région Hauts-de-France - Inventaire général

reproduction soumise à autorisation du titulaire des droits d'exploitation



Vue partielle de la grille séparant le grand transept du collatéral sud du chœur.

IVR22\_20100200280VA

Auteur de l'illustration : Thierry Lefébure

(c) Région Hauts-de-France - Inventaire général

reproduction soumise à autorisation du titulaire des droits d'exploitation