

Hauts-de-France, Somme  
Chépy  
46 rue de l'Eglise

## **Ancienne demeure du farinier abbevillois Albert Dufour-Debeaurain (actuelle mairie de Chépy)**

### **Références du dossier**

Numéro de dossier : IA80010196  
Date de l'enquête initiale : 2013  
Date(s) de rédaction : 2013, 2015  
Cadre de l'étude : inventaire topographique Vimeu industriel  
Degré d'étude : étudié

### **Désignation**

Dénomination : demeure  
Destinations successives : mairie  
Parties constituantes non étudiées : parc, clôture, portail

### **Compléments de localisation**

Milieu d'implantation : en village  
Références cadastrales : 2014, AC, 3

### **Historique**

La demeure est construite sur des plans dressés par l'architecte abbevillois Anatole Payen datés de 1888, pour Albert Dufour-Debeaurain, farinier à Abbeville, puis propriétaire à Chépy, d'où sa femme est originaire.

Au début des années 1960, la propriété est achetée par la commune de Chépy pour y établir la mairie.

Période(s) principale(s) : 4e quart 19e siècle

Dates : 1888 (daté par source)

Auteur(s) de l'oeuvre : Anatole Payen (architecte, attribution par source)

### **Description**

Situé au centre d'une vaste parcelle, le bâtiment, en rez-de-chaussée surélevé, est construit en briques et couvert d'ardoises. L'angle nord-ouest est flanqué d'une tourelle en demi-hors d'œuvre couronnée d'un toit polygonal. L'entrée principale est marquée par un perron d'entrée. Au sud de l'élévation principale, le mur pignon forme un léger avant-corps percé d'une travée.

L'ensemble est entouré d'un parc arboré et est clos d'un mur bahut surmonté de grilles en fer forgé et d'un portail entouré de pilastres.

### **Éléments descriptifs**

Matériau(x) du gros-oeuvre, mise en oeuvre et revêtement : brique

Matériau(x) de couverture : ardoise

Étage(s) ou vaisseau(x) : rez-de-chaussée surélevé, 1 étage carré, étage de comble

Type(s) de couverture : toit à longs pans, croupe ; toit en pavillon

Escaliers : escalier de distribution extérieur : escalier droit, en maçonnerie

## Typologies et état de conservation

Typologies : villa

## Statut, intérêt et protection

Statut de la propriété : propriété de la commune

## Références documentaires

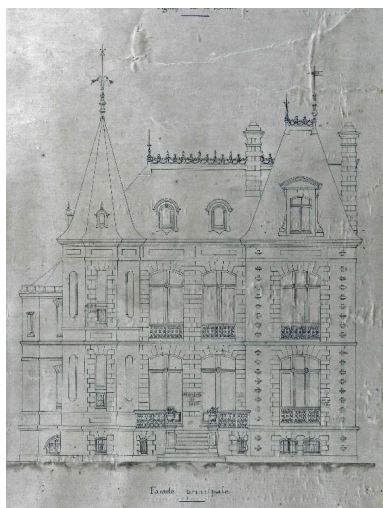
### Documents d'archive

- AC Chépy. Série G ; 1 G 4. **Matrices des propriétés bâties, 1882-1902.**

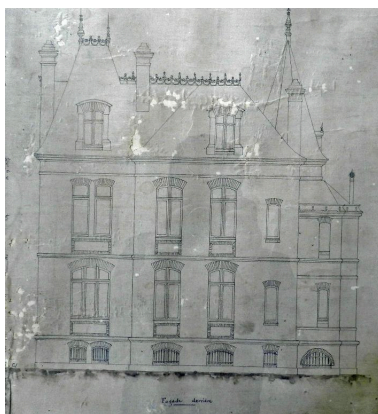
### Documents figurés

- **Chépy (Somme). Le Chateau, vers 1920**  
Chépy (Somme). Le Chateau, carte postale, vers 1920 (coll. part.).

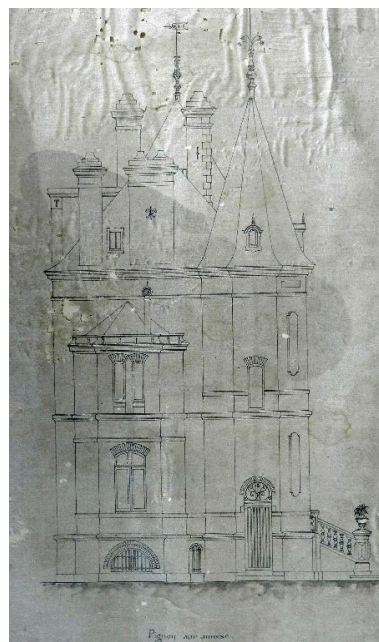
## Illustrations



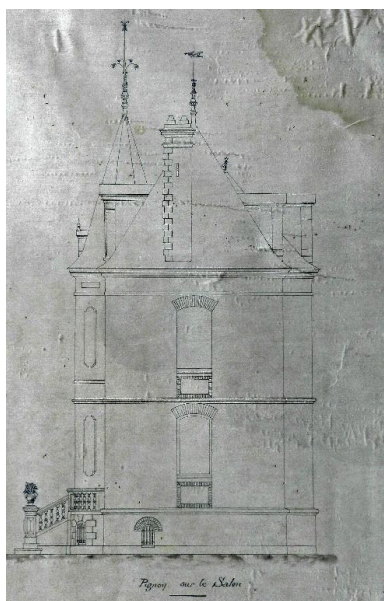
Plan de l'élévation principale,  
dressé par l'architecte Anatole  
Payen, 1888 (AM Chépy 1M5).  
Phot. Romain Grimaud  
(reproduction)  
IVR22\_20138015858NUCA



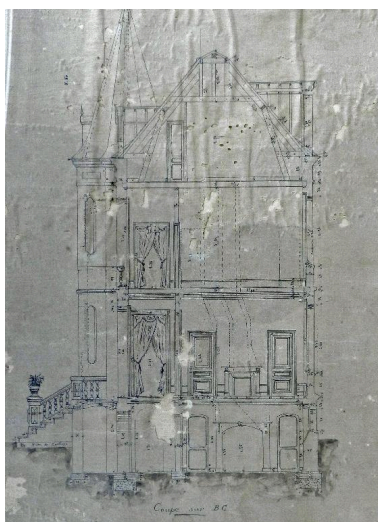
Plan de l'élévation antérieure,  
dressé par l'architecte Anatole  
Payen, 1888 (AM Chépy 1M5).  
Phot. Romain Grimaud  
(reproduction)  
IVR22\_20138015859NUCA



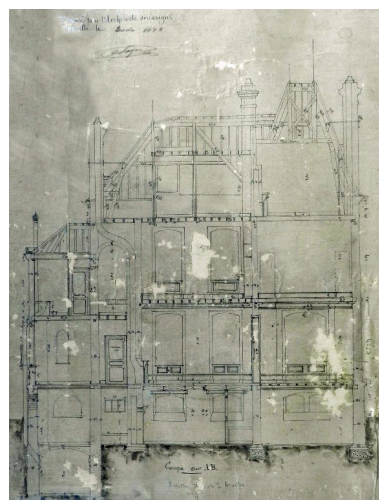
Plan de l'élévation nord-est,  
dressé par l'architecte Anatole  
Payen, 1888 (AM Chépy 1M5).  
Phot. Romain Grimaud  
(reproduction)  
IVR22\_20138015862NUCA



Plan de l'élévation sud-ouest,  
dressé par l'architecte Anatole  
Payen, 1888 (AM Chépy 1M5).  
Phot. Romain Grimaud  
(reproduction)  
IVR22\_20138015860NUCA



Plan de coupe, dressé par  
l'architecte Anatole Payen,  
1888 (AM Chépy 1M5).  
Phot. Romain Grimaud  
(reproduction)  
IVR22\_20138015861NUCA



Plan de coupe de la façade principale,  
dressé par l'architecte Anatole  
Payen, 1888 (AM Chépy 1M5).  
Phot. Romain Grimaud  
(reproduction)  
IVR22\_20138015899NUC2A



Vue générale, vers 1920 (coll. part.).  
Phot. Romain Grimaud  
(reproduction)  
IVR22\_20138015863NUCA



Vue de trois-quarts depuis l'ouest.  
Phot. Thierry Lefébure  
IVR22\_20138000250NUC2A



Vue d'ensemble depuis  
la rue de l'église.  
Phot. Thierry Lefébure  
IVR22\_20138000249NUC2A



Façade postérieure.  
Phot. Thierry Lefébure  
IVR22\_20158000356NUC2A

## Dossiers liés

### Dossiers de synthèse :

L'architecture publique du Vimeu industriel (IA80010013)

### Oeuvre(s) contenue(s) :

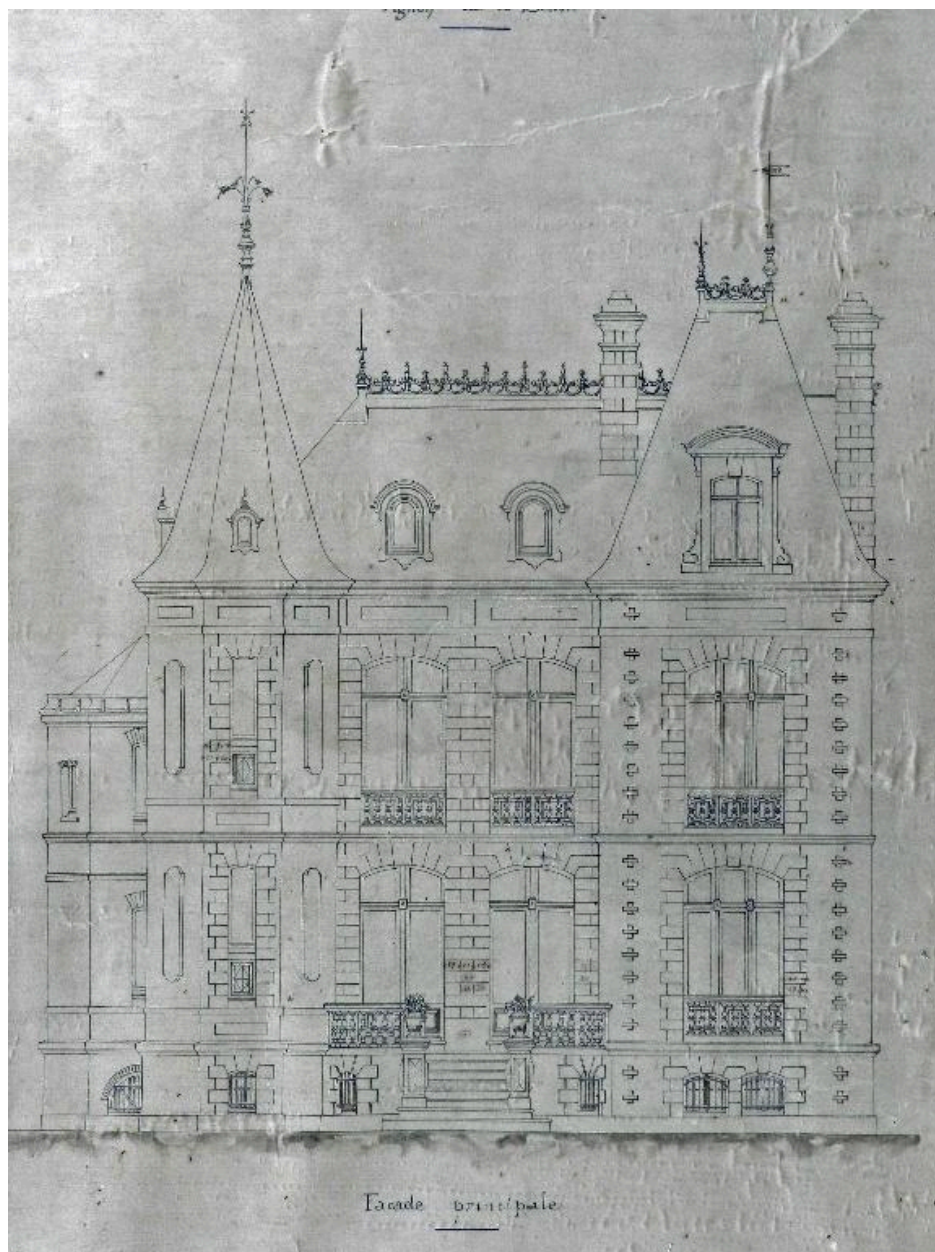
### Oeuvre(s) en rapport :

Le village de Chépy (IA80010064) Hauts-de-France, Somme, Chépy

Auteur(s) du dossier : Romain Grimaud, Frédéric-Nicolas Kocourek

Copyright(s) : (c) Région Hauts-de-France - Inventaire général ; (c) Association de Préfiguration du PNR Picardie maritime ; (c) Département de la Somme ; (c) Syndicat mixte Baie de Somme - Trois Vallées





Plan de l'élévation principale, dressé par l'architecte Anatole Payen, 1888 (AM Chépy 1M5).

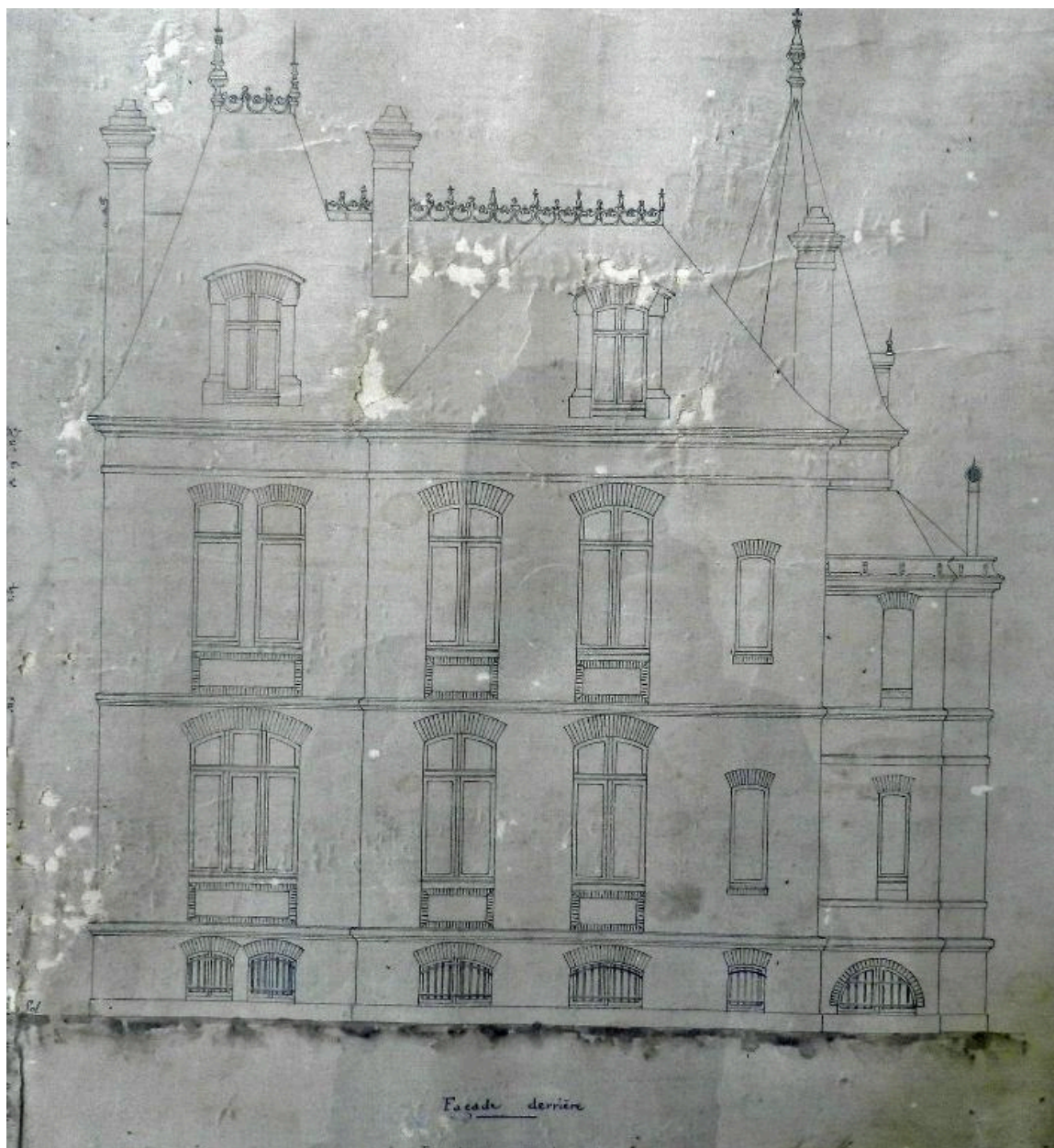
IVR22\_20138015858NUCA

Auteur de l'illustration : Romain Grimaud (reproduction)

(c) Région Hauts-de-France - Inventaire général ; (c) Association de Préfiguration du PNR Picardie maritime ; (c)

Département de la Somme

reproduction soumise à autorisation du titulaire des droits d'exploitation



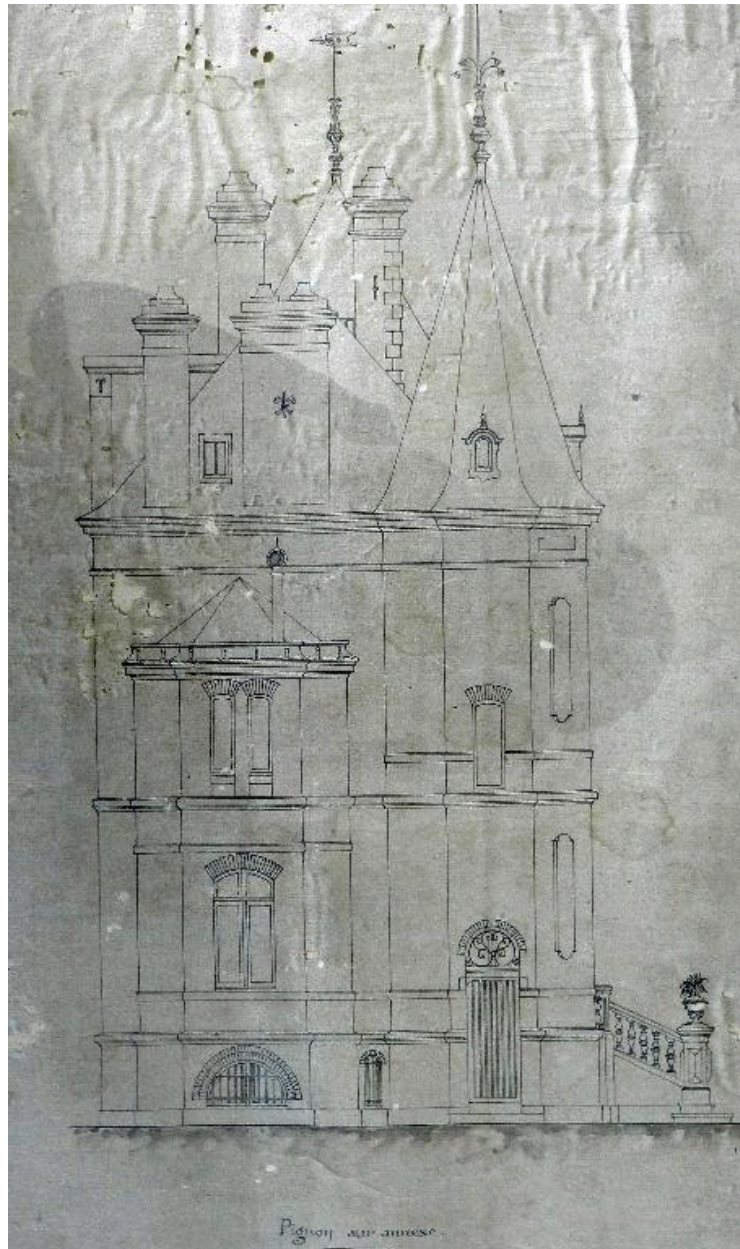
Plan de l'élévation antérieure, dressé par l'architecte Anatole Payen, 1888 (AM Chépy 1M5).

IVR22\_20138015859NUCA

Auteur de l'illustration : Romain Grimaud (reproduction)

(c) Région Hauts-de-France - Inventaire général ; (c) Association de Préfiguration du PNR Picardie maritime ; (c) Département de la Somme  
reproduction soumise à autorisation du titulaire des droits d'exploitation





Plan de l'élévation nord-est, dressé par l'architecte Anatole Payen, 1888 (AM Chépy 1M5).

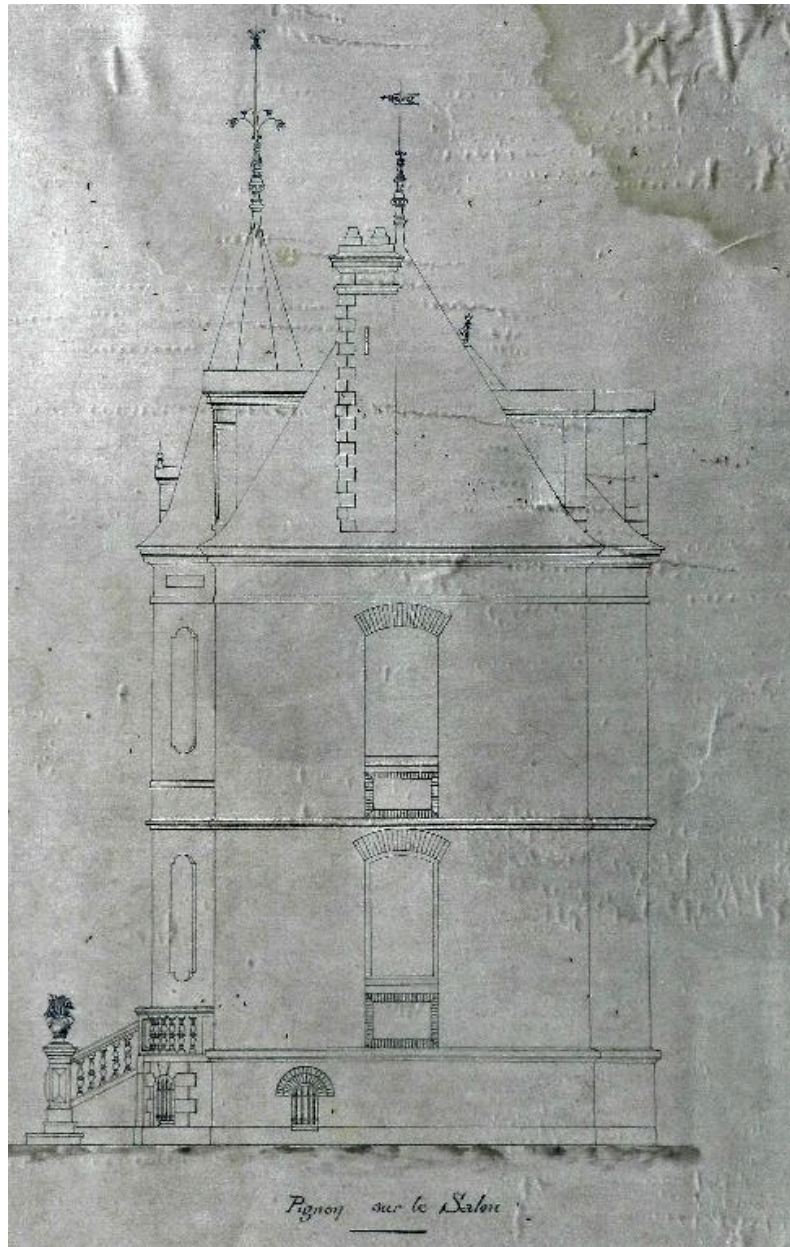
IVR22\_20138015862NUCA

Auteur de l'illustration : Romain Grimaud (reproduction)

(c) Région Hauts-de-France - Inventaire général ; (c) Association de Préfiguration du PNR Picardie maritime ; (c)

Département de la Somme

reproduction soumise à autorisation du titulaire des droits d'exploitation



Plan de l'élévation sud-ouest, dressé par l'architecte Anatole Payen, 1888 (AM Chépy 1M5).

IVR22\_20138015860NUCA

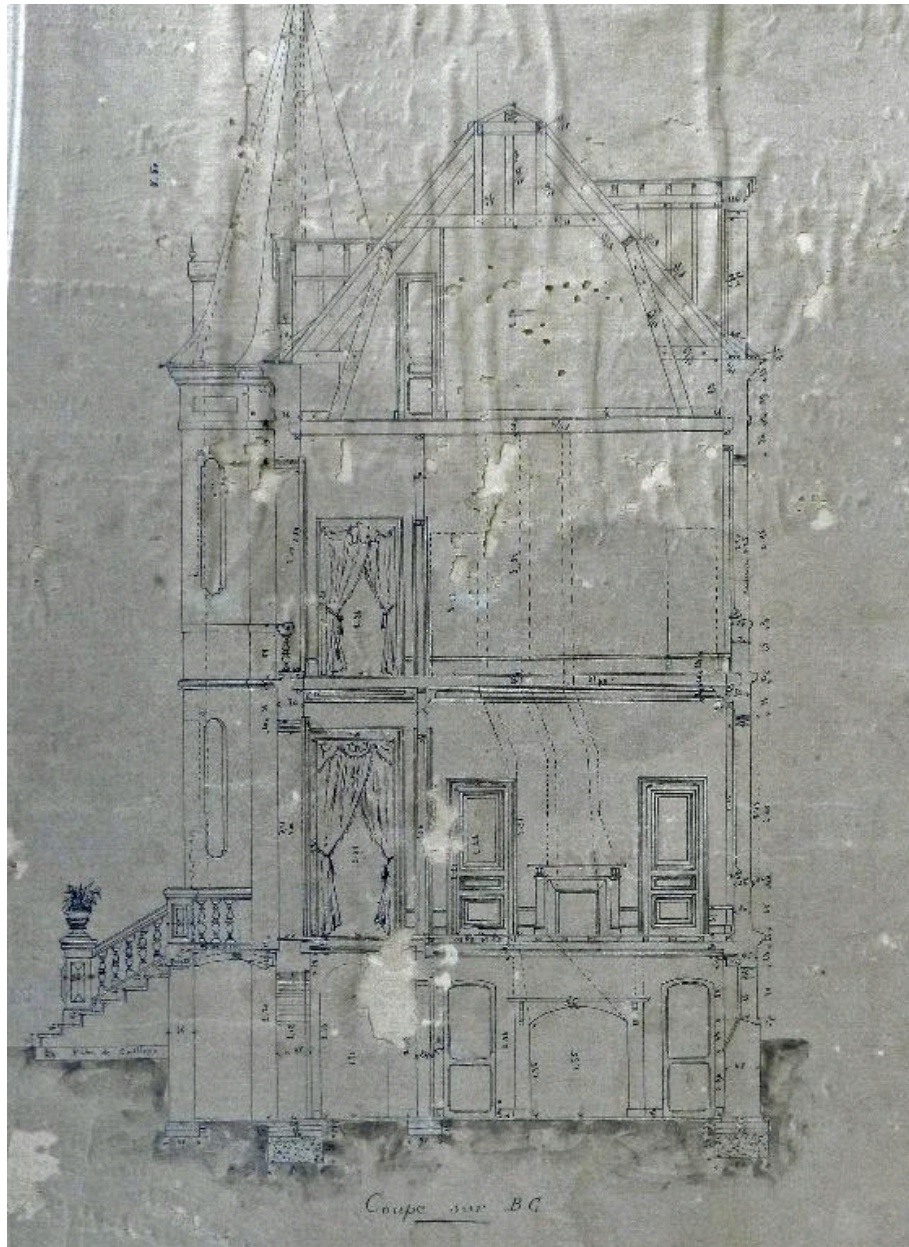
Auteur de l'illustration : Romain Grimaud (reproduction)

(c) Région Hauts-de-France - Inventaire général ; (c) Association de Préfiguration du PNR Picardie maritime ; (c)

Département de la Somme

reproduction soumise à autorisation du titulaire des droits d'exploitation



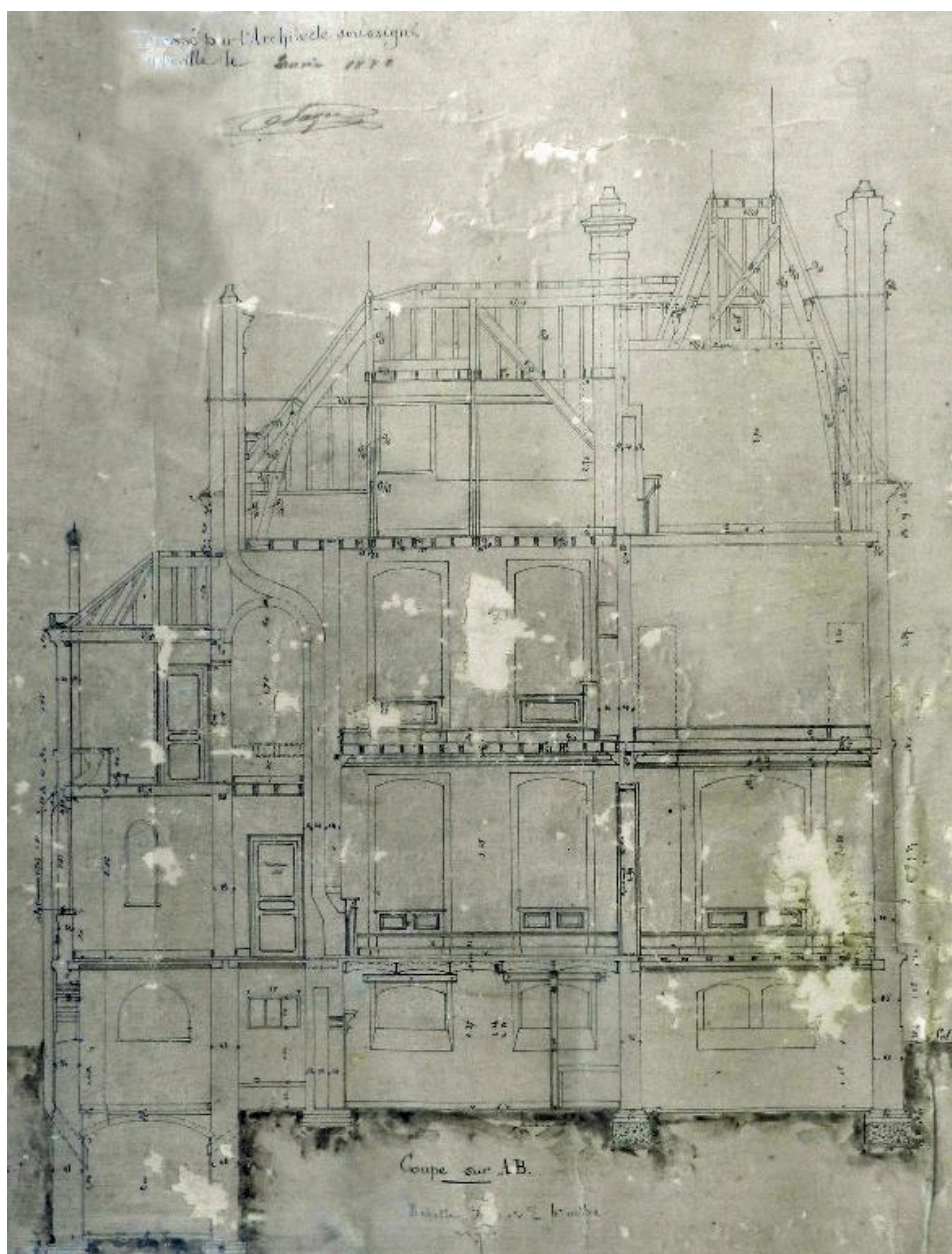


Plan de coupe, dressé par l'architecte Anatole Payen, 1888 (AM Chépy 1M5).

IVR22\_20138015861NUCA

Auteur de l'illustration : Romain Grimaud (reproduction)

(c) Région Hauts-de-France - Inventaire général ; (c) Association de Préfiguration du PNR Picardie maritime ; (c) Département de la Somme  
reproduction soumise à autorisation du titulaire des droits d'exploitation



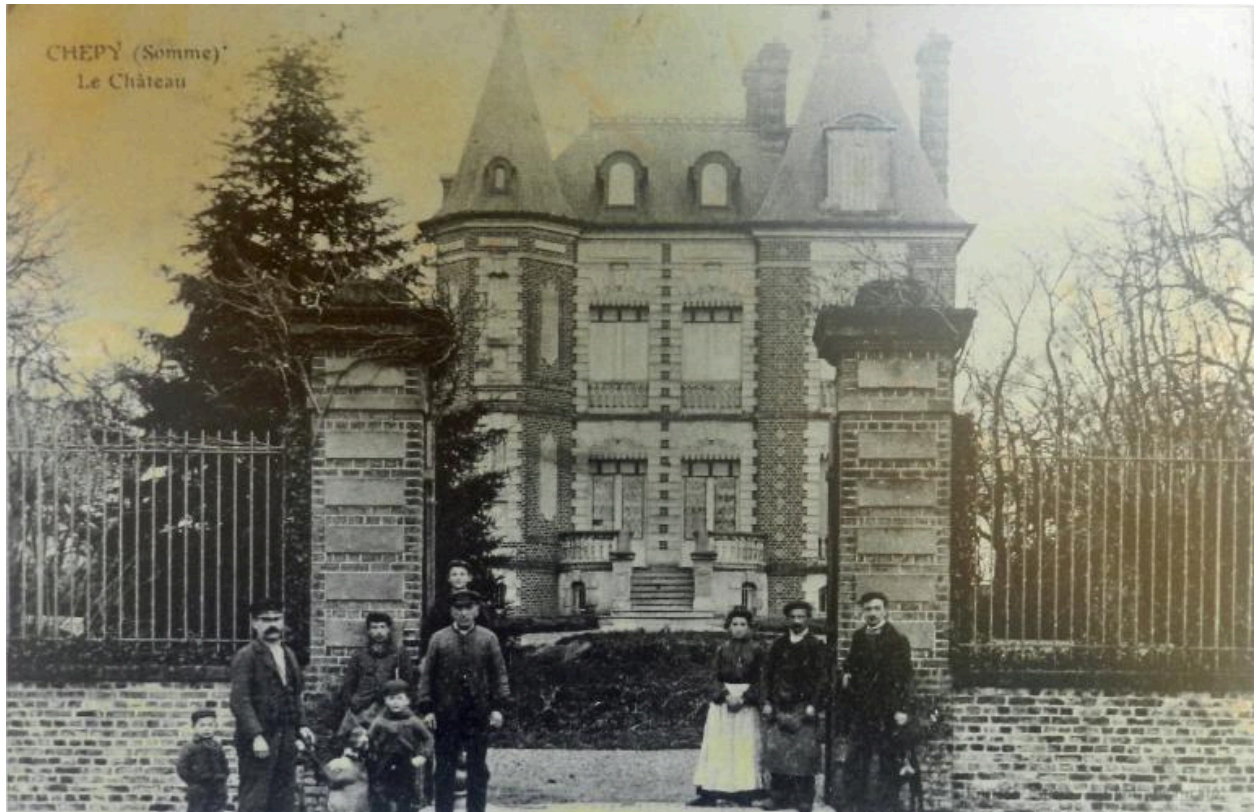
Plan de coupe de la façade principale, dressé par l'architecte Anatole Payen, 1888 (AM Chépy 1M5).

IVR22\_20138015899NUC2A

Auteur de l'illustration : Romain Grimaud (reproduction)

(c) Région Hauts-de-France - Inventaire général ; (c) Association de Préfiguration du PNR Picardie maritime ; (c) Département de la Somme  
reproduction soumise à autorisation du titulaire des droits d'exploitation





Vue générale, vers 1920 (coll. part.).

Référence du document reproduit :

- **Chépy (Somme). Le Chateau, vers 1920**  
Chépy (Somme). Le Chateau, carte postale, vers 1920 (coll. part.).

IVR22\_20138015863NUCA

Auteur de l'illustration : Romain Grimaud (reproduction)

(c) Région Hauts-de-France - Inventaire général ; (c) Association de Préfiguration du PNR Picardie maritime ; (c)

Département de la Somme

reproduction soumise à autorisation du titulaire des droits d'exploitation





Vue de trois-quarts depuis l'ouest.

IVR22\_20138000250NUC2A

Auteur de l'illustration : Thierry Lefébure

(c) Région Hauts-de-France - Inventaire général ; (c) Département de la Somme ; (c) Association de Préfiguration du PNR Picardie maritime

reproduction soumise à autorisation du titulaire des droits d'exploitation



Vue d'ensemble depuis la rue de l'église.

IVR22\_20138000249NUC2A

Auteur de l'illustration : Thierry Lefébure

(c) Région Hauts-de-France - Inventaire général ; (c) Département de la Somme ; (c) Association de Préfiguration du PNR Picardie maritime

reproduction soumise à autorisation du titulaire des droits d'exploitation





Façade postérieure.

IVR22\_20158000356NUC2A

Auteur de l'illustration : Thierry Lefébure

(c) Région Hauts-de-France - Inventaire général ; (c) Baie de Somme - Trois Vallées  
reproduction soumise à autorisation du titulaire des droits d'exploitation