

Hauts-de-France, Somme  
Péronne  
Eglise Saint-Jean-Baptiste, rue Saint-Jean

## Le mobilier de l'église Saint-Jean-Baptiste de Péronne

### Références du dossier

Numéro de dossier : IM80002030

Date de l'enquête initiale : 2003

Date(s) de rédaction : 2003, 2017

Cadre de l'étude : enquête thématique départementale Reconstruction de la Haute-Somme, mobilier et objets religieux  
enquête externe

### Désignation

Parties constituantes non étudiées : verrière, chemin de croix, autel, statue, lutrin, banc de fidèles, croix d'autel, fonts baptismaux, confessionnal, fauteuil de célébrant, stalle, armoire de sacristie, chaire à prêcher

### Localisation

Aire d'étude et canton :

*Aire d'étude* : Communauté de communes de la Haute-Somme, *Canton* : Péronne

Précisions :

### Historique

L'architecte Henry Moreau établit le devis des autels, fonts baptismaux, chaire et confessionnal le 18 mars 1931 et celui des grilles intérieures le 8 février 1932.

Le mobilier est réalisé par le peintre-verrier parisien Jacques Gruber (vitraux historiés représentant un épisode de la vie de saint Fursy, la Dormition de la Vierge, les Noces de Cana, le Baptême du Christ, l'arbre de Jessé, le sacrifice d'Abraham, 1931-1932), le peintre-verrier parisien Louis Barillet (chemin de croix sur pierre gravée en creux avec fonds remplis en ciment coloré et dorures) et le peintre parisien Wielhorski (décoration du maître-autel et de l'autel de la Vierge, 1932). Interviennent également le sculpteur Alphonse Fivet (Levallois-Perret), le serrurier Fournier-Cadet (1933-1934), la Société des Ateliers de Péronne et l'entreprise lilloise Tellier aîné et fils, pour les ferronneries, enfin Dacht (lutrins, bancs sculptés, réparation d'un Christ, une cathèdre, 1935), Guillemont de Péronne (menuiserie de sacristie), la maison B. Labanca d'Amiens (dorure, argenture, bronze, croix d'autel). Les établissements Buisine (Lille) sont chargés de la réfection des statues, des stalles (1931) et de la restauration d'autels, des fonts baptismaux et confessionnal.

L'orgue est restauré par les Etablissements Cavaillé-Coll (1933).

Les peintures murales (fresque de *La Bonne Mort* offerte en 1601 par Jean Roussel et sa femme et l'épithaphe de Jean Baudin) sont restaurées.

Les verrières de l'église sont refaites après leur destruction en 1944 par l'explosion d'un wagon de munitions, en gare de Péronne.

Auteur(s) de l'oeuvre : Jacques Gruber (peintre-verrier, attribution par source), Dacht (menuisier, sculpteur, attribution par source), Alphonse Fivet (sculpteur, attribution par source), Tellier (ferronnier, attribution par source), Wielhorski (peintre, attribution par source), Louis Barillet (peintre-verrier, attribution par source)

### Références documentaires

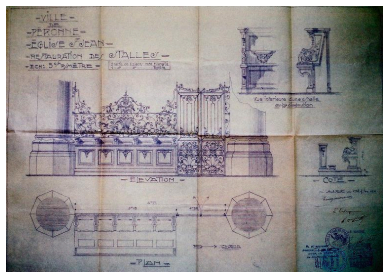
#### Documents figurés

- **Ville de Péronne. Eglise Saint-Jean. Restauration des stalles**, tirage, Henry Moreau (architecte en chef des Monuments Historiques), [fin 1931] (AD Somme ; 99 O 3000).

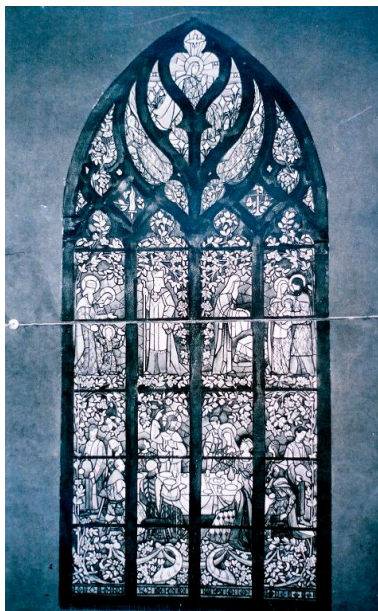
## Bibliographie

- INVENTAIRE GENERAL DU PATRIMOINE CULTUREL. Région PICARDIE. **La Reconstruction dans l'Est de la Somme : l'architecture religieuse et son décor.** Réd. Céline Frémaux ; fotogr. Jean-Claude Rime, Thierry Lefébure. Trouville-sur-Mer : Illustria, 2007 (Parcours du patrimoine, 330).

## Illustrations



Restauration des stalles,  
Henry Moreau, fin 1931  
(AD Somme ; 99 O 3000).  
Phot. Gilles-Henri  
Bailly (reproduction)  
IVR22\_20158005658NUCA



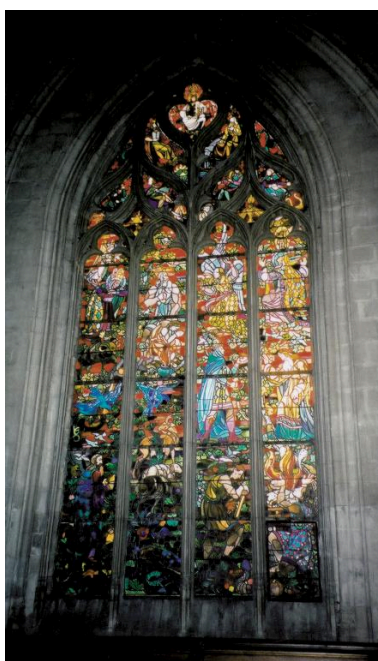
Maquette de verrière, Jacques  
Gruber (AD Somme ; 99 o 3000).  
Phot. Gilles-Henri  
Bailly (reproduction)  
IVR22\_20158005653NUCA



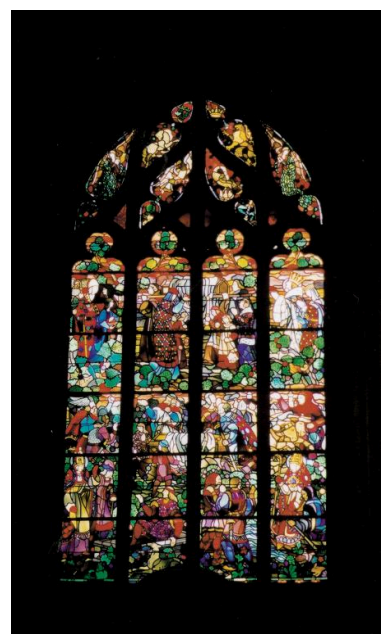
Vue intérieure sur la nef.  
Phot. Gilles-Henri Bailly  
IVR22\_20158005649NUCA



Vue intérieure sur l'autel.  
Phot. Thierry Lefébure  
IVR22\_20068000474VA



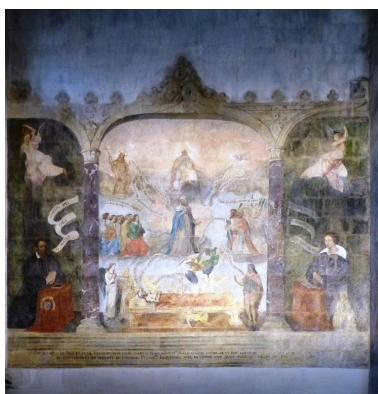
Verrière, Jacques Gruber.  
Phot. Gilles-Henri Bailly  
IVR22\_20158005655NUCA



Verrière, Jacques Gruber.  
Phot. Gilles-Henri Bailly  
IVR22\_20158005656NUCA



Verrière, Jacques Gruber.  
Phot. Gilles-Henri Bailly  
IVR22\_20158005657NUCA



Fresque de la chapelle Saint-Fursy. La bonne mort, 1601.  
Phot. Isabelle Barbedor  
IVR32\_20178005200NUCA



Fresque de la chapelle Saint-Fursy. Vue de détail sur le donateur.  
Phot. Isabelle Barbedor  
IVR32\_20178005201NUCA



Fresque de la chapelle Saint-Fursy.  
Vue de détail sur la donatrice.  
Phot. Isabelle Barbedor  
IVR32\_20178005202NUCA

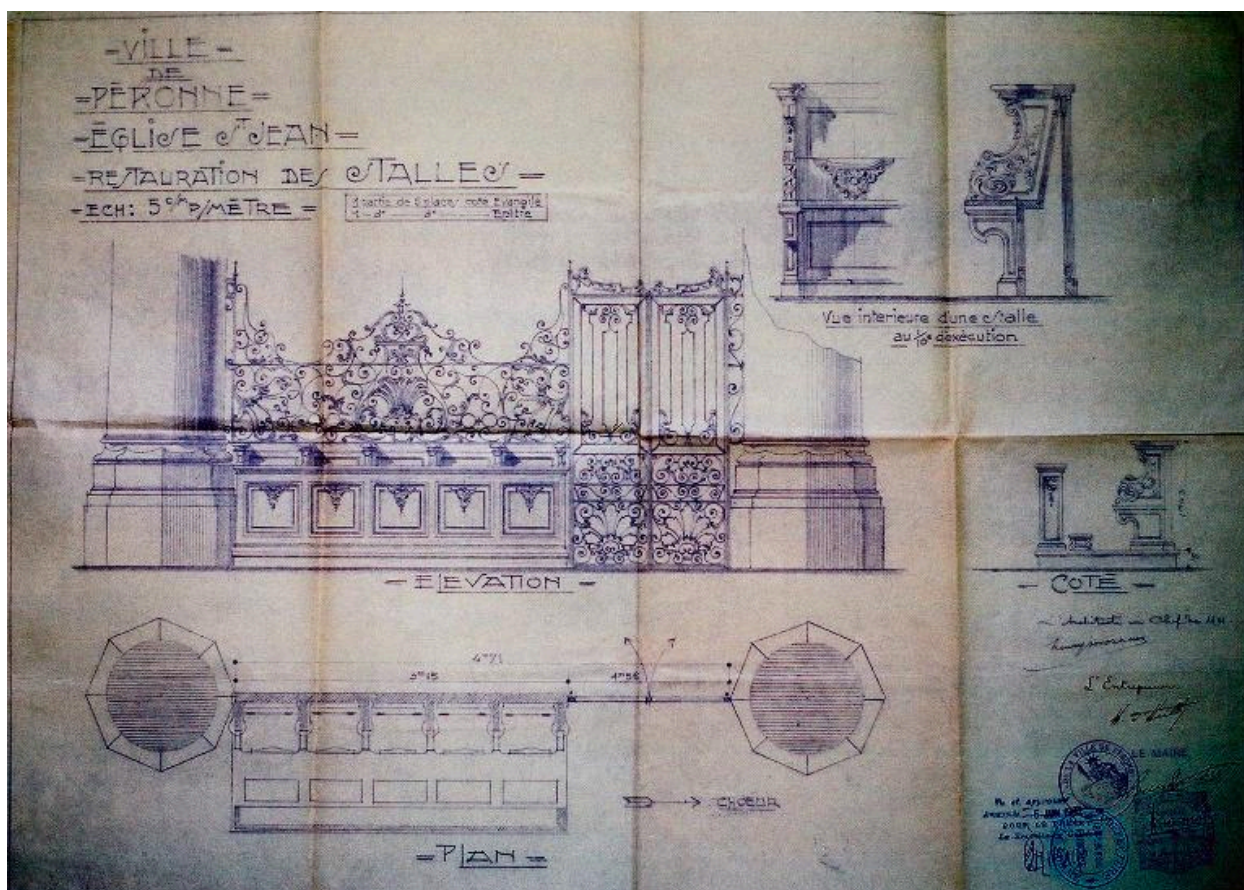
## Dossiers liés

### Objet(s) contenu(s) dans l'édifice :

Eglise paroissiale Saint-Jean-Baptiste de Péronne (IA80000832) Hauts-de-France, Somme, Péronne, rue Saint-Jean

Auteur(s) du dossier : Gilles-Henri Bailly, Isabelle Barbedor

Copyright(s) : (c) Région Hauts-de-France - Inventaire général



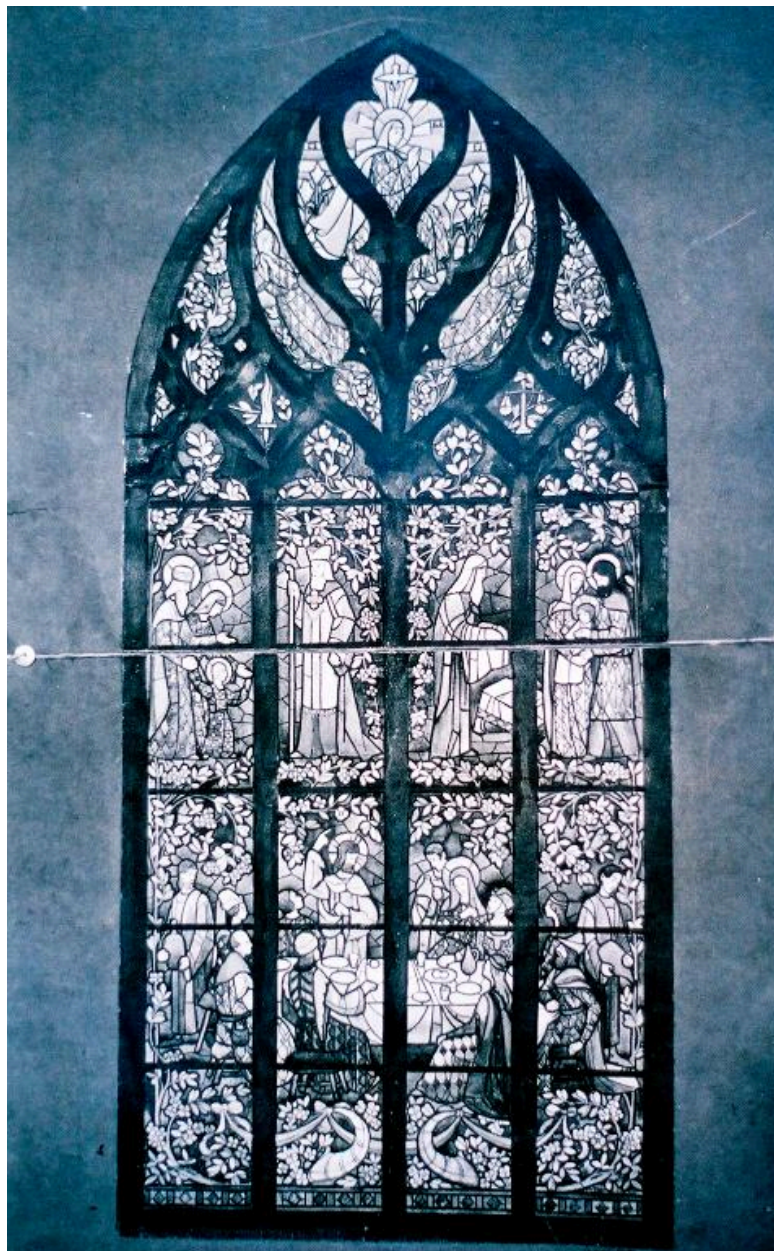
Restauration des stalles, Henry Moreau, fin 1931 (AD Somme ; 99 O 3000).

IVR22\_20158005658NUCA

Auteur de l'illustration : Gilles-Henri Bailly (reproduction)

Date de prise de vue : 2003

(c) Région Hauts-de-France - Inventaire général ; (c) Département de la Somme - Archives départementales  
reproduction soumise à autorisation du titulaire des droits d'exploitation



Maquette de verrière, Jacques Gruber (AD Somme ; 99 o 3000).

IVR22\_20158005653NUCA

Auteur de l'illustration : Gilles-Henri Bailly (reproduction)

Date de prise de vue : 2003

(c) Région Hauts-de-France - Inventaire général ; (c) Département de la Somme - Archives départementales  
reproduction soumise à autorisation du titulaire des droits d'exploitation



Vue intérieure sur la nef.

IVR22\_20158005649NUCA

Auteur de l'illustration : Gilles-Henri Bailly

Date de prise de vue : 2003

(c) Région Hauts-de-France - Inventaire général  
reproduction soumise à autorisation du titulaire des droits d'exploitation



Vue intérieure sur l'autel.

IVR22\_20068000474VA

Auteur de l'illustration : Thierry Lefébure

(c) Région Hauts-de-France - Inventaire général

reproduction soumise à autorisation du titulaire des droits d'exploitation



Verrière, Jacques Gruber.

IVR22\_20158005655NUCA

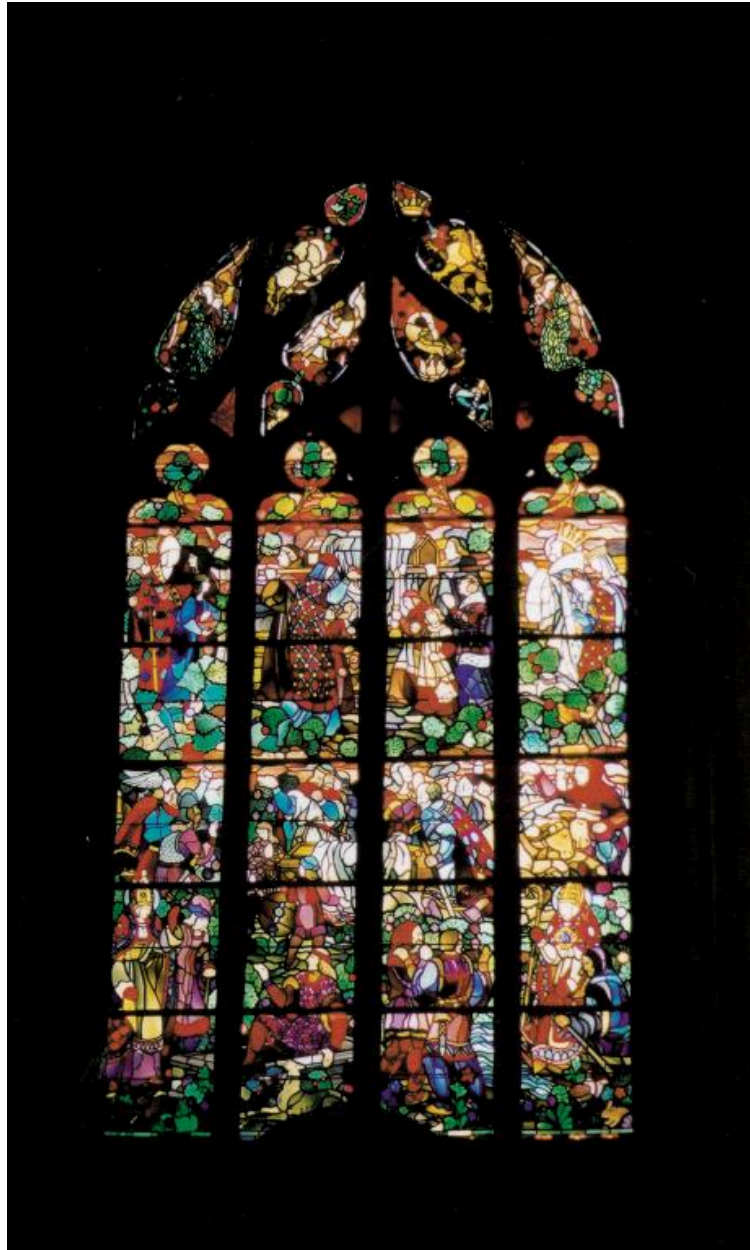
Auteur de l'illustration : Gilles-Henri Bailly

Date de prise de vue : 2003

(c) Région Hauts-de-France - Inventaire général

reproduction soumise à autorisation du titulaire des droits d'exploitation





Verrière, Jacques Gruber.

IVR22\_20158005656NUCA

Auteur de l'illustration : Gilles-Henri Bailly

Date de prise de vue : 2003

(c) Région Hauts-de-France - Inventaire général

reproduction soumise à autorisation du titulaire des droits d'exploitation



Verrière, Jacques Gruber.

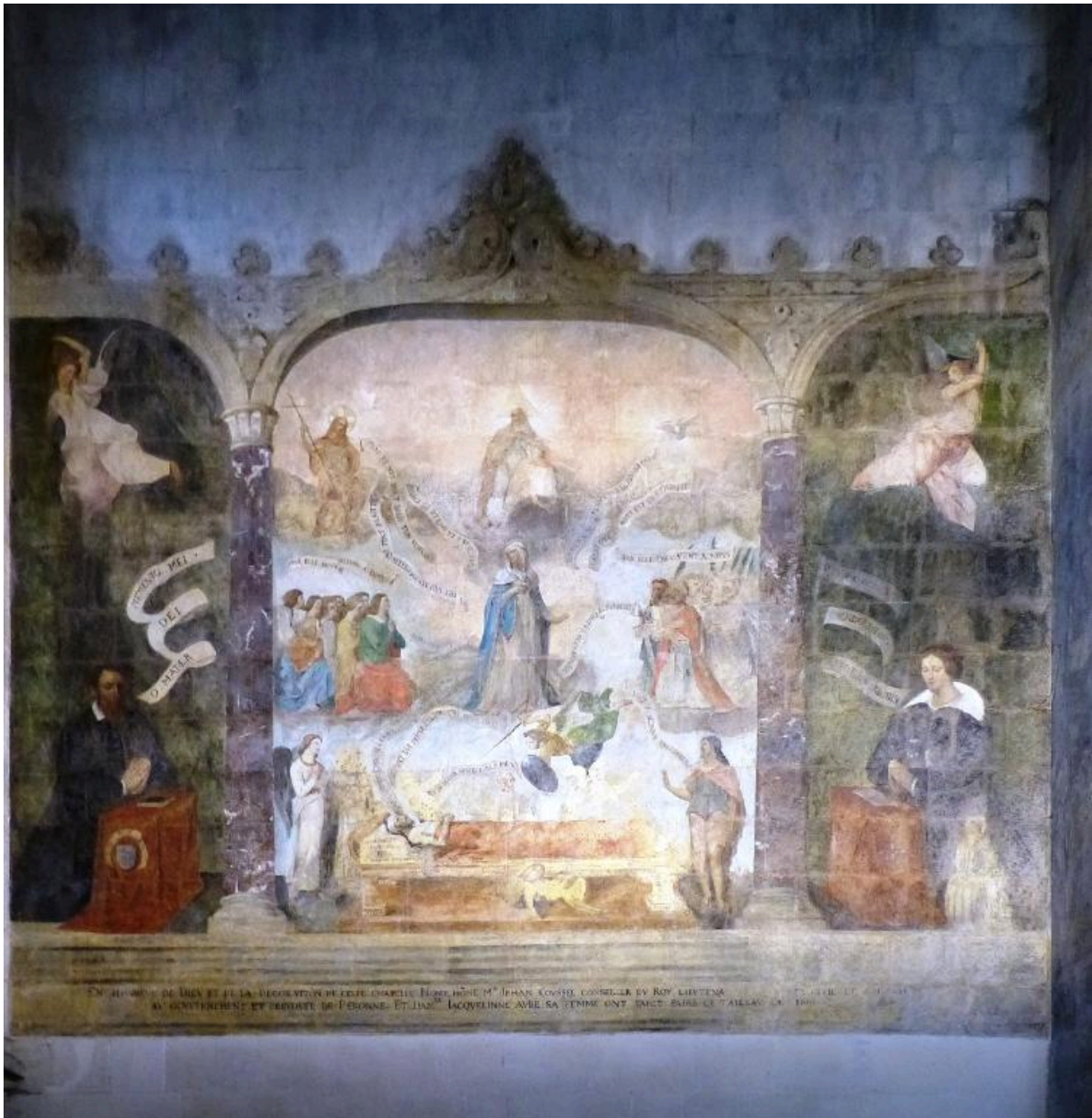
IVR22\_20158005657NUCA

Auteur de l'illustration : Gilles-Henri Bailly

Date de prise de vue : 2003

(c) Région Hauts-de-France - Inventaire général

reproduction soumise à autorisation du titulaire des droits d'exploitation



Fresque de la chapelle Saint-Fursy. La bonne mort, 1601.

IVR32\_20178005200NUCA

Auteur de l'illustration : Isabelle Barbedor

(c) Région Hauts-de-France - Inventaire général

reproduction soumise à autorisation du titulaire des droits d'exploitation



Fresque de la chapelle Saint-Fursy. Vue de détail sur le donateur.

IVR32\_20178005201NUCA

Auteur de l'illustration : Isabelle Barbedor

(c) Région Hauts-de-France - Inventaire général

reproduction soumise à autorisation du titulaire des droits d'exploitation



Fresque de la chapelle Saint-Fursy. Vue de détail sur la donatrice.

IVR32\_20178005202NUCA

Auteur de l'illustration : Isabelle Barbedor

(c) Région Hauts-de-France - Inventaire général

reproduction soumise à autorisation du titulaire des droits d'exploitation