

Hauts-de-France, Oise
Beauvais
cathédrale Saint-Pierre

Calvaire (n° 2)

Références du dossier

Numéro de dossier : IM60000364
Date de l'enquête initiale : 1995
Date(s) de rédaction : 1995, 2014
Cadre de l'étude : mobilier et objets religieux la cathédrale de Beauvais
Degré d'étude : étudié

Désignation

Dénomination : calvaire

Compléments de localisation

Milieu d'implantation : en ville
Emplacement dans l'édifice : dans le trésor

Historique

Le Calvaire date de la fin du 15e siècle ou du début du 16e siècle.
Période(s) principale(s) : limite 15e siècle 16e siècle

Description

Le groupe sculpté est réalisé en chêne et recouvert d'une préparation blanche, peint polychrome, puis doré à la poudre et à la feuille d'or (?). Il présente un revers plat.

Éléments descriptifs

Catégorie(s) technique(s) : sculpture
Éléments structurels, forme, fonctionnement : groupe relié ; revers plat

Matériaux : chêne taillé, peint, polychrome, sur apprêt, avec assiette, doré à la poudre, doré à la feuille d'or

Mesures :

Dimensions de l'ensemble avec le socle : h = 85 ; la = 44 ; pr = 10. Dimensions des figurines : h = 31, la = 13, pr = 5 (saint Jean) ; h = 35, la = 13, pr = 5 (la Vierge) ; h = 36, la = 35, pr = 3 (le Christ).

Représentations :

La Vierge, la tête baissée et les mains jointes en prière, est à gauche du Christ déjà mort ; saint Jean tenant un livre ouvert est à droite. Sur le socle, le visage d'Adam surgit au milieu des rochers, il symbolise l'ascendance du Christ.

État de conservation

La croix est moderne. La polychromie est altérée et laisse apparaître des couches successives de peinture et de dorure.

Statut, intérêt et protection

Intérêt de l'œuvre : à signaler

Statut de la propriété : propriété publique

Références documentaires

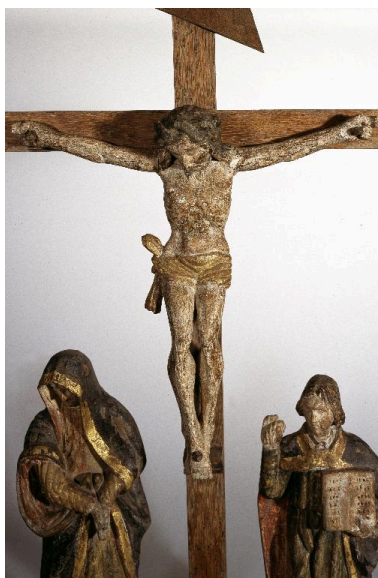
Bibliographie

- PICARDIE. Inventaire général des monuments et des richesses artistiques de la France. **La cathédrale Saint-Pierre de Beauvais, architecture, mobilier et trésor**. Réd. Judith Förstel, Aline Magnien, Florian Meunier et al. ; fotogr. Laurent Jumel, Thierry Lefebure, Irwin Leullier. Amiens : AGIR-Pic, 2000 (Images du Patrimoine, 194).
p. 138 (c)

Illustrations



Vue d'ensemble.
Phot. Laurent Jumel
IVR22_19956000354XA



Vue de détail : le Christ.
Phot. Laurent Jumel
IVR22_19956000356XA



Vue de détail : la Vierge.
Phot. Laurent Jumel
IVR22_19956000357XA



Vue de détail : saint Jean.
Phot. Laurent Jumel
IVR22_19956000358XA



Détail du socle : la tête d'Adam.
Phot. Laurent Jumel
IVR22_19956000098X

Dossiers liés

Oeuvre(s) contenue(s) :

Oeuvre(s) en rapport :

Le mobilier de la cathédrale Saint-Pierre de Beauvais (IM60000772) Hauts-de-France, Oise, Beauvais

Auteur(s) du dossier : Nicolas Dejardin, Aline Magnien, Léa Vernier

Copyright(s) : (c) Région Hauts-de-France - Inventaire général



Vue d'ensemble.

IVR22_19956000354XA

Auteur de l'illustration : Laurent Jumel

(c) Ministère de la culture - Inventaire général ; (c) AGIR-Pic
reproduction soumise à autorisation du titulaire des droits d'exploitation



Vue de détail : le Christ.

IVR22_19956000356XA

Auteur de l'illustration : Laurent Jumel

(c) Ministère de la culture - Inventaire général ; (c) AGIR-Pic
reproduction soumise à autorisation du titulaire des droits d'exploitation



Vue de détail : la Vierge.

IVR22_19956000357XA

Auteur de l'illustration : Laurent Jumel

(c) Ministère de la culture - Inventaire général ; (c) AGIR-Pic
reproduction soumise à autorisation du titulaire des droits d'exploitation



Vue de détail : saint Jean.

IVR22_19956000358XA

Auteur de l'illustration : Laurent Jumel

(c) Ministère de la culture - Inventaire général ; (c) AGIR-Pic
reproduction soumise à autorisation du titulaire des droits d'exploitation



Détail du socle : la tête d'Adam.

IVR22_19956000098X

Auteur de l'illustration : Laurent Jumel

(c) Ministère de la culture - Inventaire général ; (c) AGIR-Pic
reproduction soumise à autorisation du titulaire des droits d'exploitation