

Hauts-de-France, Nord  
Saint-Amand-les-Eaux

## Gare de Saint-Amand-les-Eaux

### Références du dossier

Numéro de dossier : IA59005014  
Date de l'enquête initiale : 2012  
Date(s) de rédaction : 2014  
Cadre de l'étude : inventaire topographique Saint-Amand-les-Eaux  
Degré d'étude : étudié

### Désignation

Dénomination : gare

### Compléments de localisation

Milieu d'implantation :  
Références cadastrales : 2013, BO, 348

### Historique

La ligne Lille-Valenciennes, construite entre 1869 et 1876 par la Compagnie du chemin de fer de Lille à Valenciennes pour répondre au développement économique du département du Nord, et contrôlée par le groupe Philippart (directeur général de la société des bassins houillers du Hainaut), a été absorbée par la Compagnie du Nord dès 1876.

Sur cette ligne, une première gare est construite à Saint-Amand-les-Eaux vers 1880. Un agrandissement est envisagé en 1891, qui est liée à la construction de la ligne de chemin de fer Denain-Saint-Amand-les-Eaux. La construction de l'actuelle gare a été réalisée vers 1926.

Les peintures ont été réalisées par le peintre Spinoza Cello-Séaillès.

Auteur(s) de l'oeuvre : (peintre, attribution par travaux historiques)

### Description

La gare de Saint-Amand-les-Eaux est située sur une place. Elle reprend la disposition traditionnelle en trois parties ; un édifice à étage et à façade-pignon marquant l'entrée de la gare au centre, encadré par deux édifices plus bas, abritant bureaux et matériel technique. L'actuelle gare est de style néo-flamand ; l'entrée des voyageurs est marquée par un auvent et une façade-pignon à redent où la petite horloge est insérée dans une sorte de logette.

L'entrée de la gare est juxtée d'un côté par bâtiment long et bas et de l'autre par un édifice à étage.

Les pignons à redent des murs gouttereaux des corps de bâtiments extérieurs rendent cet ensemble cohérent.

La salle des pas perdus est décorée de peintures disposées en frise dans la partie supérieure et représentent des villes et paysages du Nord.

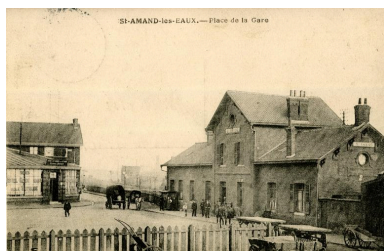
### Éléments descriptifs

### Références documentaires

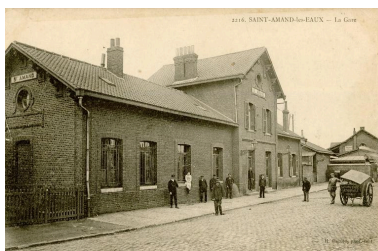
### Bibliographie

- FLOHIC, Jean-Luc (sous la direction de). **Le patrimoine des communes du Nord**. Paris : éditions Flohic, 2001.

## Illustrations



IVR31\_20135908131NUCA



La façade sur la place de la première gare, carte postale sans date (Médiathèque de Saint-Amand-les-Eaux).  
IVR31\_20135908132NUCA



IVR31\_20135908133NUCA



Voies de chemin de fer, quais et gare, carte postale (Médiathèque de saint-Amand-les-Eaux).  
IVR31\_20135908148NUCA



IVR31\_20135908134NUCA



La gare de 1926, carte postale sans date (Médiathèque de Saint-Amand-les-Eaux).  
IVR31\_20135908135NUCA



Les commerces de la place de la gare, carte postale sans date (Médiathèque de Saint-Amand-les-Eaux).  
IVR31\_20135908136NUCA



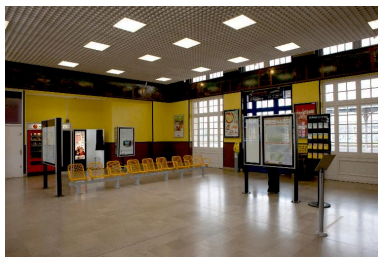
Un des café de la gare, carte postale sans date (Médiathèque de Saint-Amand-les-Eaux).  
IVR31\_20135908137NUCA



Vue générale de l'élévation antérieure de la gare.  
Phot. Pierre Thibaut  
IVR31\_20125901755NUCA



Vue générale de  
l'élévation postérieure.  
Phot. Pierre Thibaut  
IVR31\_20125901756NUCA



Vue générale de la  
salle des pas perdus.  
Phot. Pierre Thibaut  
IVR31\_20125901757NUCA

## Dossiers liés

### Dossiers de synthèse :

Ville (IA59004994) Nord-Pas-de-Calais, Nord, Saint-Amand-les-Eaux

Les équipements publics de la reconstruction après la première guerre mondiale (IA99000029)

Patrimoine industriel de Saint-Amand-les-Eaux (IA59005012)

Voyager/séjourner (IA99000008)

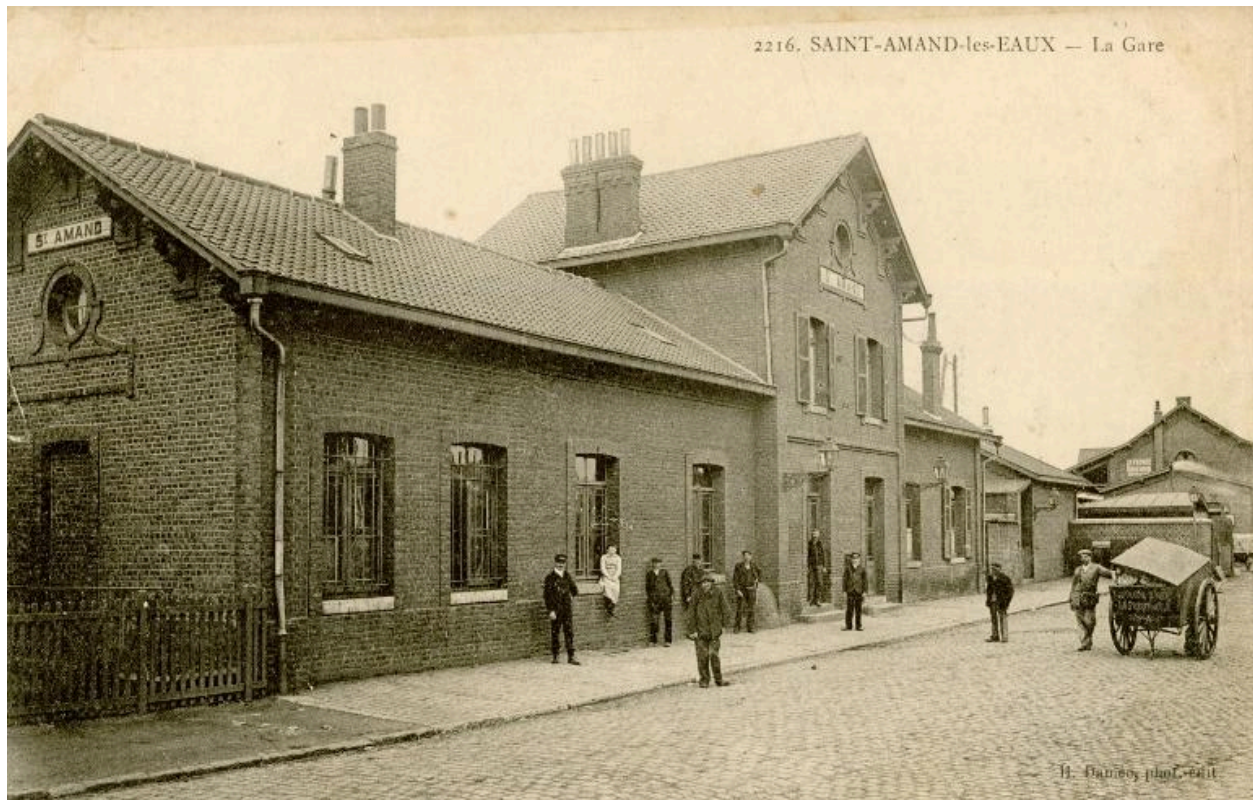
### Oeuvre(s) contenue(s) :

Auteur(s) du dossier : Sophie Luchier

Copyright(s) : (c) Région Hauts-de-France - Inventaire général



IVR31\_20135908131NUCA



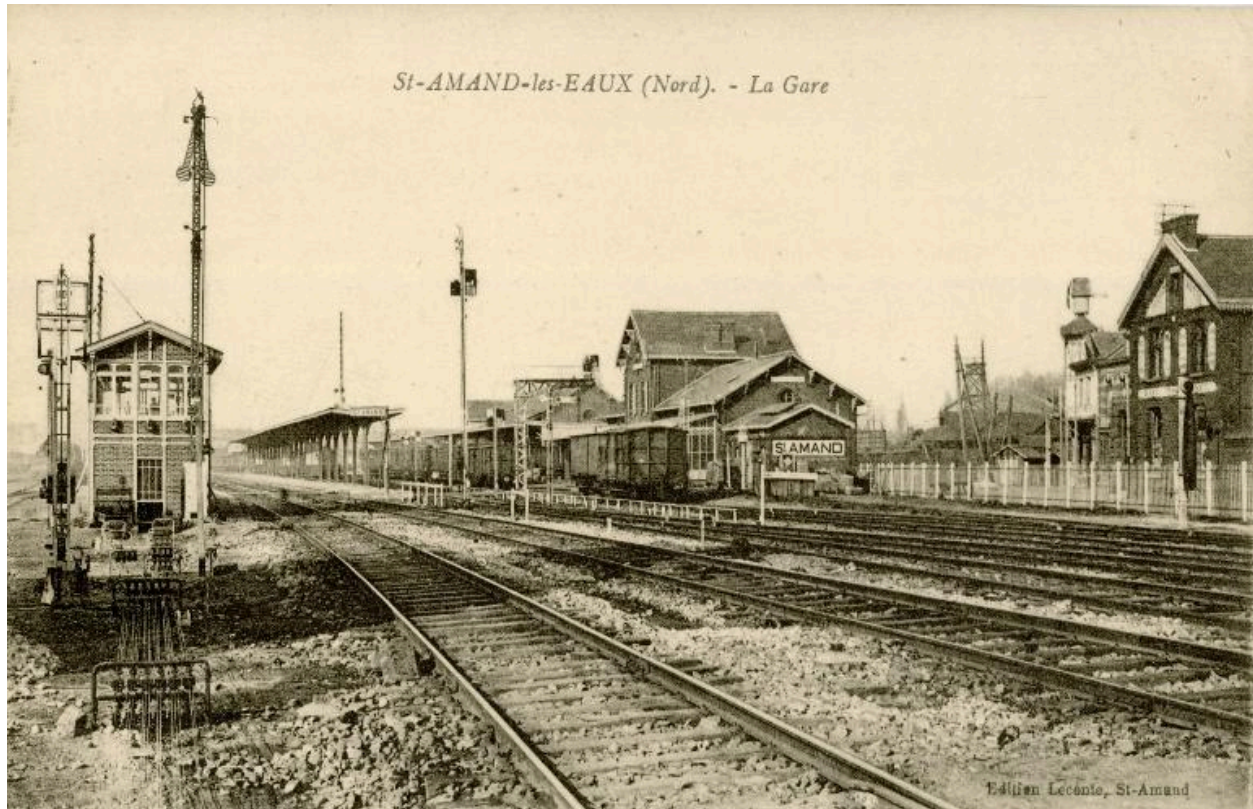
La façade sur la place de la première gare, carte postale sans date (Médiathèque de Saint-Amand-les-Eaux).

IVR31\_20135908132NUCA

(c) Région Hauts-de-France - Inventaire général ; (c) Ville de Saint-Amand-les-Eaux  
reproduction soumise à autorisation du titulaire des droits d'exploitation



IVR31\_20135908133NUCA



Voies de chemin de fer, quais et gare, carte postale (Médiathèque de saint-Amand-les-Eaux).

IVR31\_20135908148NUCA

(c) Région Hauts-de-France - Inventaire général ; (c) Ville de Saint-Amand-les-Eaux  
reproduction soumise à autorisation du titulaire des droits d'exploitation



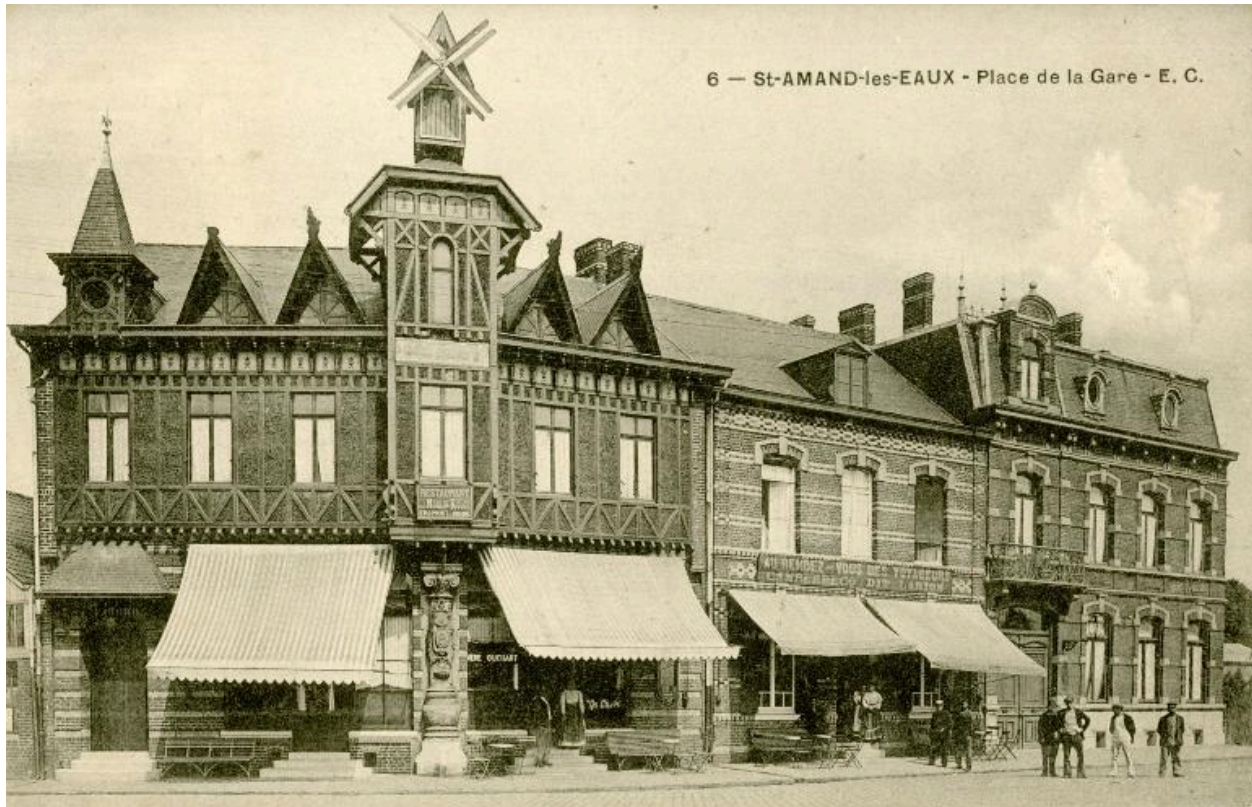
IVR31\_20135908134NUCA





La gare de 1926, carte postale sans date (Médiathèque de Saint-Amand-les-Eaux).

IVR31\_20135908135NUCA



Les commerces de la place de la gare, carte postale sans date (Médiathèque de Saint-Amand-les-Eaux).

IVR31\_20135908136NUCA

(c) Région Hauts-de-France - Inventaire général ; (c) Ville de Saint-Amand-les-Eaux  
reproduction soumise à autorisation du titulaire des droits d'exploitation



Un des café de la gare, carte postale sans date (Médiathèque de Saint-Amand-les-Eaux).

IVR31\_20135908137NUCA

Date de prise de vue : 2013

(c) Région Hauts-de-France - Inventaire général ; (c) Ville de Saint-Amand-les-Eaux  
reproduction soumise à autorisation du titulaire des droits d'exploitation



Vue générale de l'élévation antérieure de la gare.

IVR31\_20125901755NUCA

Auteur de l'illustration : Pierre Thibaut

Date de prise de vue : 2012

(c) Région Hauts-de-France - Inventaire général

reproduction soumise à autorisation du titulaire des droits d'exploitation



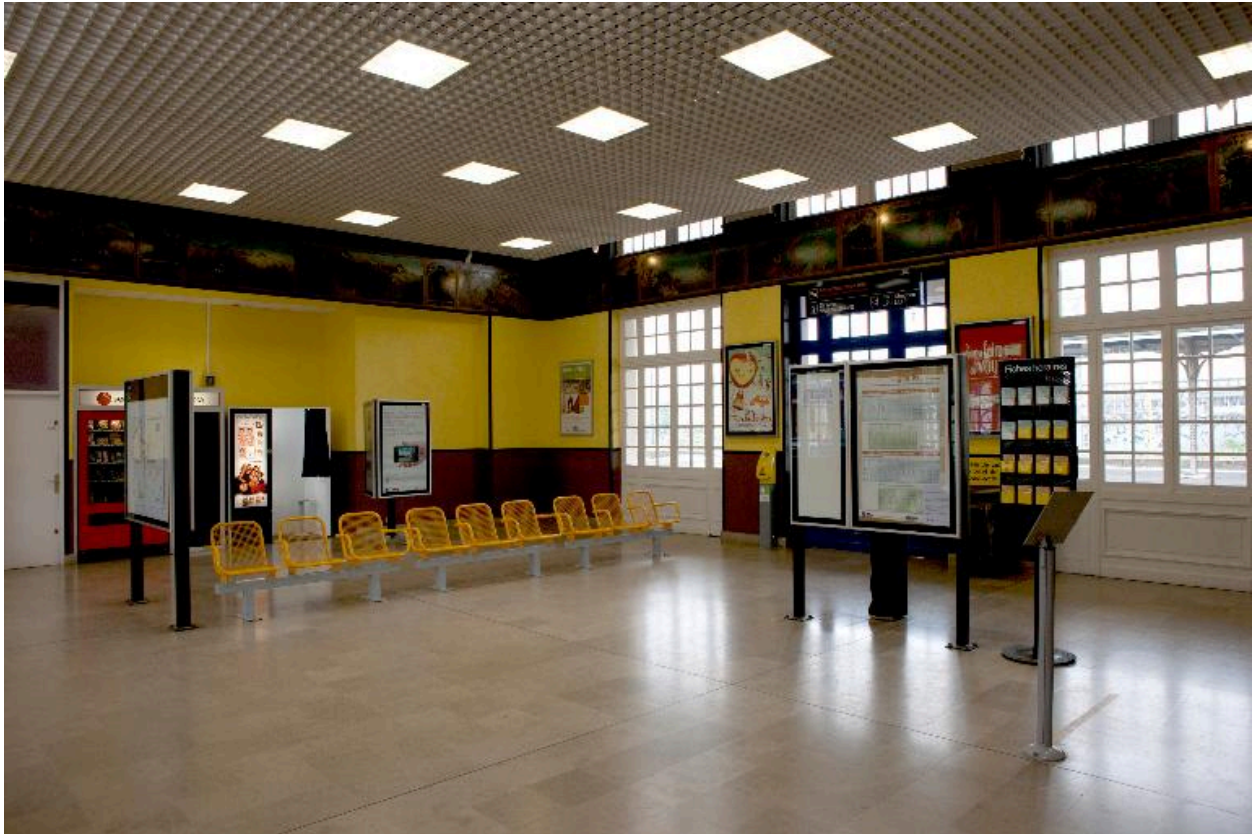
Vue générale de l'élévation postérieure.

IVR31\_20125901756NUCA

Auteur de l'illustration : Pierre Thibaut

Date de prise de vue : 2012

(c) Région Hauts-de-France - Inventaire général  
reproduction soumise à autorisation du titulaire des droits d'exploitation



Vue générale de la salle des pas perdus.

IVR31\_20125901757NUCA

Auteur de l'illustration : Pierre Thibaut

Date de prise de vue : 2012

(c) Région Hauts-de-France - Inventaire général  
reproduction soumise à autorisation du titulaire des droits d'exploitation