

Hauts-de-France, Nord
Illies

Casemate de communication optique S. 9 puis 243

Références du dossier

Numéro de dossier : IA59004919

Date de l'enquête initiale : 2012

Date(s) de rédaction : 2014

Cadre de l'étude : enquête thématique régionale Les ouvrages fortifiés de la Première Guerre mondiale

Degré d'étude : étudié

Désignation

Dénomination : casemate

Précision sur la dénomination : casemate de communication optique

Appellation : S. 9, 243, blockhaus

Compléments de localisation

Milieu d'implantation :

Références cadastrales : 2014, 0A, 53

Historique

Cette casemate de communication par signaux optiques, édifée sur une crête (41 m.), surplombe les communes de Lorgies, d'Aubers et de Fromelles, respectivement à 20, 32 et 28 m. Elle figure (sous la référence S.9) sur un plan allemand du réseau optique du 79 RD, daté 13 juin 1917 et réédité par l'armée britannique en 1920 sous le titre *Studies of German defences near Lille*. Hélas ce plan redessiné comporte quelques erreurs et oublis... Le sens des signaux ou la signification des annotations sont lacunaires. Néanmoins huit traits "partent" de cette position, notamment vers Aubers, Fournes-en-Weppes et Lorgies correspondant aux 8 embrasures de l'édifice. Compte tenu de l'exiguïté (4,5 m. sur 2), on peut estimer que ces embrasures servaient à l'émission des messages plutôt qu'à leur réception....

Période(s) principale(s) : 1er quart 20e siècle

Description

Cette casemate se compose d'un corps principal, de forme polygonale, de 7 m. sur 4,5 m, et d'une entrée, à l'est, protégée par un mur et légèrement encaissée. L'intérieur révèle huit embrasures situées à plus de 2 m. du sol, près du couvrement. Elles se répartissent comme suit : deux ouvertures dans les quadrant sud-ouest et nord-ouest, trois ouvertures dans le quadrant nord-est, dont une au dessus de l'entrée et enfin une ouverture dans le quadrant sud-est. Une ouverture carrée perce le couvrement. Des vestiges de coffrage en tôle ondulée, ayant servi à la construction du soubassement, sont visibles extérieurement. Certaines embrasures ont gardé leur bois de coffrage et 5 d'entre-elles un dispositif (un fer saillant d'une trentaine de centimètres) ayant peut-être servi au maintien des blocs optiques.

Éléments descriptifs

Matériau(x) du gros-oeuvre, mise en oeuvre et revêtement : béton, béton armé

Matériau(x) de couverture : béton en couverture

Étage(s) ou vaisseau(x) : en rez-de-chaussée

Type(s) de couverture : terrasse

Typologies et état de conservation

État de conservation : désaffecté

Statut, intérêt et protection

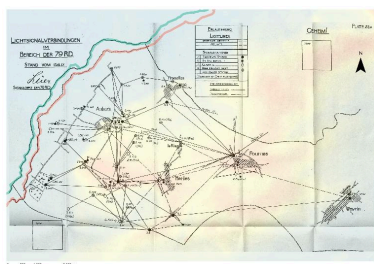
Intérêt de l'œuvre : vestiges de guerre
Statut de la propriété : propriété privée

Références documentaires

Documents d'archive

- WILSON, Bevil Thomson. **Studies of German defences near Lille** by captain and brevet major B. T. Wilson. [s.n.] : Chatham W. and J. Mackay and Co Ltd, [1920 ?]

Illustrations

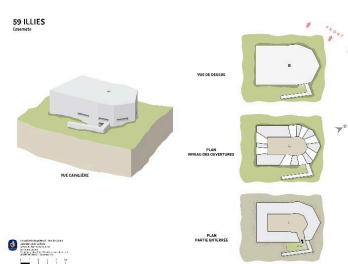


Position de l'édifice (noté S.9) à 1500m à l'ouest d'Herlies, d'après un plan allemand des communications optiques du 79 R.D. au 13/06/17, retranscrit et imprimé après-guerre par l'armée britannique (Ordnance survey, jan. 1920). Ont été rajoutées les lignes de front, à l'ouest et l'altimétrie (les couleurs chaudes indiquent les points hauts)

Phot. Pierre Thibaut
IVR32_20175900744NUCA



Vue de trois-quarts vers le nord-ouest
Phot. Jean-Marc Ramette
IVR31_20145905212NUCA



Plans et vue cavalière d'après des relevés de terrain.

Dess. Eddy Stein
IVR31_20155908093NUD



Elévation sud depuis la route
Phot. Jean-Marc Ramette
IVR31_20145905211NUCA



Elévation est. Au premier plan, l'accès à l'édifice
Phot. Jean-Marc Ramette
IVR31_20145905213NUCA



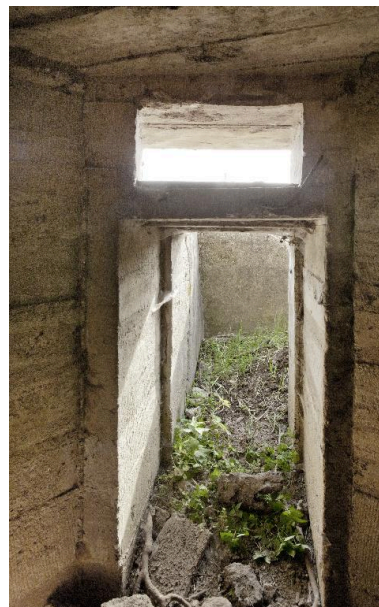
Vue de trois-quarts vers le sud-ouest
Phot. Jean-Marc Ramette
IVR31_20145905214NUCA



Vue vers le sud
Phot. Pierre Thibaut
IVR31_20155901652NUCA



Vue de trois-quarts vers le sud-est
Phot. Jean-Marc Ramette
IVR31_20145905215NUCA



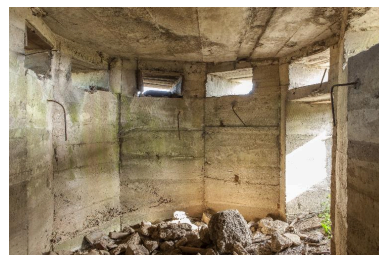
Vue intérieure vers l'entrée
Phot. Jean-Marc Ramette
IVR31_20145905220NUCA



Vue intérieure vers le sud
Phot. Jean-Marc Ramette
IVR31_20145905219NUCA



Vue intérieure, vers le nord
Phot. Jean-Marc Ramette
IVR31_20145905218NUCA



Vue intérieure, vers le nord
Phot. Jean-Marc Ramette
IVR31_20145905217NUCA



Détail de coffrage dans
une des embrasures
Phot. Jean-Marc Ramette
IVR31_20145905221NUCA

Dossiers liés

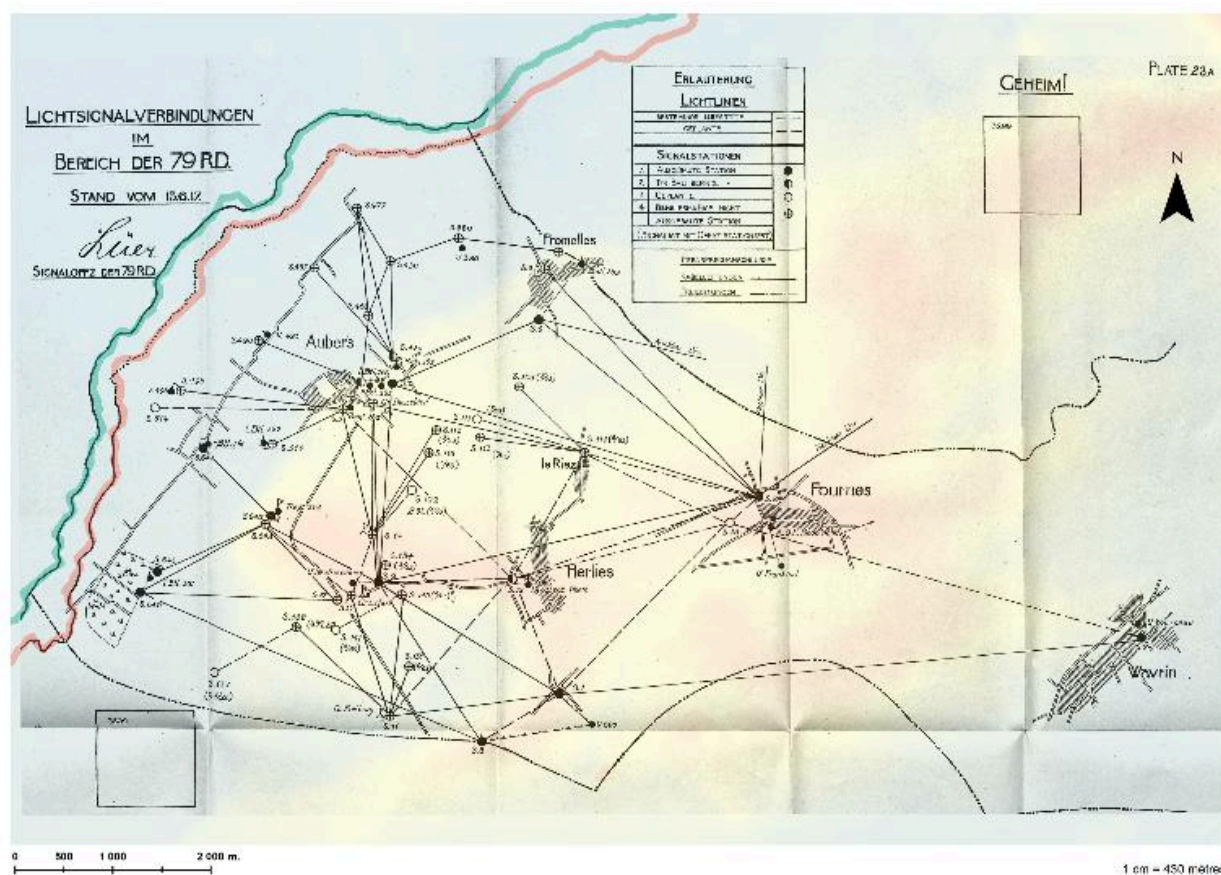
Dossiers de synthèse :

Les ouvrages fortifiés de la première guerre mondiale : le Champ de bataille des Weppes - dossier de présentation (IA59005044)

Oeuvre(s) contenue(s) :

Auteur(s) du dossier : Jean-Marc Ramette

Copyright(s) : (c) Région Hauts-de-France - Inventaire général



Position de l'édifice (noté S.9) à 1500m à l'ouest d'Herlies, d'après un plan allemand des communications optiques du 79 R.D. au 13/06/17, retranscrit et imprimé après-guerre par l'armée britannique (Ordnance survey, jan. 1920). Ont été rajoutées les lignes de front, à l'ouest et l'altimétrie (les couleurs chaudes indiquent les points hauts)

Référence du document reproduit :

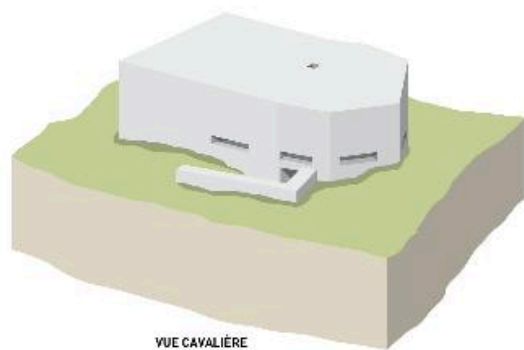
- WILSON, Bevil Thomson. **Studies of German defences near Lille** by captain and brevet major B. T. Wilson. [s.n.] : Chatham W. and J. Mackay and Co Ltd, [1920 ?]

IVR32_20175900744NUCA

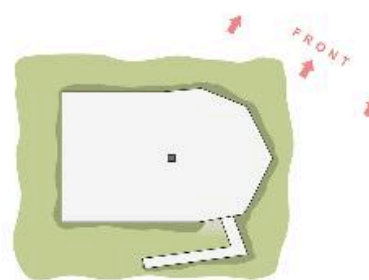
Auteur de l'illustration : Pierre Thibaut

(c) Région Hauts-de-France - Inventaire général ; (c) Service historique de la Défense
reproduction soumise à autorisation du titulaire des droits d'exploitation

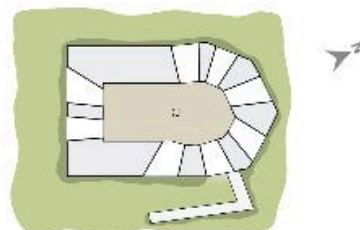
59 ILLIES
Casemate



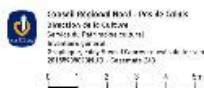
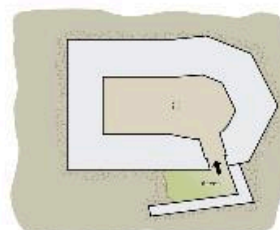
VUE DE DESSUS



PLAN
NIVEAU DES OUVERTURES



PLAN
PARTIE ENTERRÉE



Plans et vue cavalière d'après des relevés de terrain.

IVR31_20155908093NUD

Auteur de l'illustration : Eddy Stein

(c) Région Hauts-de-France - Inventaire général

reproduction soumise à autorisation du titulaire des droits d'exploitation



Elévation sud depuis la route

IVR31_20145905211NUCA

Auteur de l'illustration : Jean-Marc Ramette

(c) Région Hauts-de-France - Inventaire général

reproduction soumise à autorisation du titulaire des droits d'exploitation



Vue de trois-quarts vers le nord-ouest

IVR31_20145905212NUCA

Auteur de l'illustration : Jean-Marc Ramette

(c) Région Hauts-de-France - Inventaire général

reproduction soumise à autorisation du titulaire des droits d'exploitation



Elévation est. Au premier plan, l'accès à l'édifice

IVR31_20145905213NUCA

Auteur de l'illustration : Jean-Marc Ramette

(c) Région Hauts-de-France - Inventaire général

reproduction soumise à autorisation du titulaire des droits d'exploitation



Vue de trois-quarts vers le sud-ouest

IVR31_20145905214NUCA

Auteur de l'illustration : Jean-Marc Ramette

(c) Région Hauts-de-France - Inventaire général

reproduction soumise à autorisation du titulaire des droits d'exploitation



Vue vers le sud

IVR31_20155901652NUCA

Auteur de l'illustration : Pierre Thibaut

(c) Région Hauts-de-France - Inventaire général

reproduction soumise à autorisation du titulaire des droits d'exploitation



Vue de trois-quarts vers le sud-est

IVR31_20145905215NUCA

Auteur de l'illustration : Jean-Marc Ramette

(c) Région Hauts-de-France - Inventaire général

reproduction soumise à autorisation du titulaire des droits d'exploitation



Vue intérieure vers l'entrée

IVR31_20145905220NUCA

Auteur de l'illustration : Jean-Marc Ramette

(c) Région Hauts-de-France - Inventaire général

reproduction soumise à autorisation du titulaire des droits d'exploitation



Vue intérieure vers le sud

IVR31_20145905219NUCA

Auteur de l'illustration : Jean-Marc Ramette

(c) Région Hauts-de-France - Inventaire général

reproduction soumise à autorisation du titulaire des droits d'exploitation



Vue intérieure, vers le nord

IVR31_20145905218NUCA

Auteur de l'illustration : Jean-Marc Ramette

(c) Région Hauts-de-France - Inventaire général

reproduction soumise à autorisation du titulaire des droits d'exploitation



Vue intérieure, vers le nord

IVR31_20145905217NUCA

Auteur de l'illustration : Jean-Marc Ramette

(c) Région Hauts-de-France - Inventaire général

reproduction soumise à autorisation du titulaire des droits d'exploitation



Détail de coffrage dans une des embrasures

IVR31_20145905221NUCA

Auteur de l'illustration : Jean-Marc Ramette

(c) Région Hauts-de-France - Inventaire général

reproduction soumise à autorisation du titulaire des droits d'exploitation