

Hauts-de-France, Aisne
Paissy
16 rue de Neuville

Maison

Références du dossier

Numéro de dossier : IA02001615
Date de l'enquête initiale : 2003
Date(s) de rédaction : 2003
Cadre de l'étude : patrimoine de la Reconstruction Chemin des Dames
Degré d'étude : étudié

Désignation

Dénomination : maison
Parties constituantes non étudiées : jardin, remise

Compléments de localisation

Milieu d'implantation : en village
Références cadastrales : 1987, C, 452

Historique

Période(s) principale(s) : 1er quart 20e siècle

Description

La maison est construite directement sur la rue, parallèle à celle-ci. Longue de deux travées, elle est composée d'un blocage de moellons équarris, appareillés à joints creux pour le soubassement et à joints rubannés pour les élévations, entièrement recouvertes d'un enduit à la chaux. Les chaînages d'angle harpées ainsi que les ouvertures sont en pierre de taille. Une corniche moulurée souligne le toit à longs pans en ardoises synthétiques. L'étage en surcroît, accessible par un escalier hors-oeuvre situé sur le pignon de la maison, servait de lieu de stockage. L'entrée de l'habitation se fait depuis la cour. Une creute à usage de remise occupe le fond du jardin.

Éléments descriptifs

Matériau(x) du gros-oeuvre, mise en oeuvre et revêtement : enduit ; moellon ; pierre de taille
Matériau(x) de couverture : ardoise
Plan : plan rectangulaire régulier
Étage(s) ou vaisseau(x) : sous-sol, rez-de-chaussée surélevé, étage en surcroît
Type(s) de couverture : toit à longs pans
Escaliers : escalier hors-oeuvre

Statut, intérêt et protection

L'ensemble des maisons du village ont été reconstruites après 1922. De par sa structure et l'utilisation des matériaux employés, cette construction est en parfaite concordance avec l'architecture de Paissy.

Statut de la propriété : propriété privée

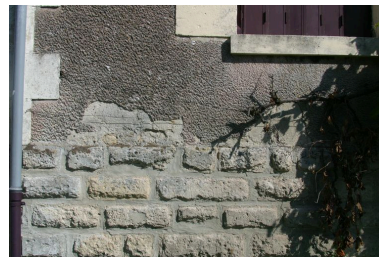
Illustrations



Vue générale de la façade principale.
Phot. Inès Guérin
IVR22_20030202004NUCA



Vue du pignon droit.
Phot. Inès Guérin
IVR22_20030202006NUCA



Détail du mur de façade.
Phot. Inès Guérin
IVR22_20030202005NUCA

Dossiers liés

Dossiers de synthèse :

Les maisons reconstruites sur le Chemin des Dames, après la première guerre mondiale (IA02001621)

Oeuvre(s) contenue(s) :

Oeuvre(s) en rapport :

Le village de Paissy (IA02001607) Hauts-de-France, Aisne, Paissy

Auteur(s) du dossier : Inès Guérin

Copyright(s) : (c) Région Hauts-de-France - Inventaire général ; (c) Département de l'Aisne ; (c) AGIR-Pic



Vue générale de la façade principale.

IVR22_20030202004NUCA

Auteur de l'illustration : Inès Guérin

(c) Ministère de la culture - Inventaire général ; (c) Département de l'Aisne ; (c) AGIR-Pic
reproduction soumise à autorisation du titulaire des droits d'exploitation



Vue du pignon droit.

IVR22_20030202006NUCA

Auteur de l'illustration : Inès Guérin

(c) Ministère de la culture - Inventaire général ; (c) Département de l'Aisne ; (c) AGIR-Pic
reproduction soumise à autorisation du titulaire des droits d'exploitation



Détail du mur de façade.

IVR22_20030202005NUCA

Auteur de l'illustration : Inès Guérin

(c) Ministère de la culture - Inventaire général ; (c) Département de l'Aisne ; (c) AGIR-Pic
reproduction soumise à autorisation du titulaire des droits d'exploitation