

Hauts-de-France, Pas-de-Calais  
Boulogne-sur-Mer  
19 à 23 rue Saint-Louis

## Hôpital général de Saint-Louis (détruit)

### Références du dossier

Numéro de dossier : IA62000335  
Date de l'enquête initiale : 1983  
Date(s) de rédaction : 1994, 2025  
Cadre de l'étude : inventaire topographique Boulogne-sur-Mer faubourg  
Degré d'étude : étudié

### Désignation

Dénomination : hôpital  
Appellation : Hôpital général de Saint-Louis  
Parties constituantes non étudiées : église, cour

### Compléments de localisation

Milieu d'implantation : en ville  
Références cadastrales : . 1811 D 38 à 47 ; 1983, XM, 330

### Historique

L'hôpital général de Saint-Louis fondé en 1692 par lettres patentes de Louis XIV a été placé par le maieur et les échevins sous la direction des filles de la charité de Saint Vincent-de-Paul. L'église Saint-Louis, dont la première pierre fut posée le 29 septembre 1696, fut inaugurée le 24 septembre 1702. À son chevet, était situé un cimetière. L'hôpital est d'usage civil et militaire de 1796 à 1804. En 1779 de nouvelles salles sont construites dans le bâtiment ouest, réservées aux soldats. En 1893, la façade du bâtiment rue Saint-Louis est détruite, remplacée par une autre construction due à l'architecte de la ville Pichon selon les plans de l'architecte Dutert dressés le 29 juillet 1893. Les travaux adjugés en mai 1894, sont terminés en mars 1896.

En 1962, le conseil d'administration de l'hôpital demande au ministère de la Santé la création d'un nouvel établissement car l'hôpital Saint-Louis n'est plus adapté et non conforme aux règles hygiéniques contemporaines. L'hôpital Duchenne est construit de 1976 à 1979 au sud-est de la ville. (Catalogue d'exposition, 2000).

L'hôpital Saint-Louis est détruit en 1988 à l'exception du portail d'entrée et du bas-relief de Gil Franco au chevet de la chapelle. Quelques objets provenant de la chapelle ont été déplacés dans le nouvel hôpital ([IM62000174](#)).

En 1996, le centre universitaire Saint-Louis de l'université du Littoral est construit sur son emplacement. (Tintillier, 1997)

Période(s) principale(s) : 4e quart 17e siècle (détruit), 1er quart 18e siècle (détruit)

Période(s) secondaire(s) : 4e quart 19e siècle (détruit)

Dates : 1692 (daté par travaux historiques), 1696 (daté par travaux historiques), 1779 (daté par travaux historiques), 1894 (daté par travaux historiques)

Auteur(s) de l'oeuvre : Nicolas Pichon (architecte, attribution par travaux historiques), Ferdinand Charles Louis Dutert (architecte, attribution par source)

### Description

#### Éléments descriptifs

Matériau(x) du gros-oeuvre, mise en oeuvre et revêtement : grès ; calcaire ; brique ; enduit ; moellon ; pierre avec brique en remplissage

Matériau(x) de couverture : ardoise, ciment amiante en couverture

Plan : plan rectangulaire régulier, plan en croix latine

Étage(s) ou vaisseau(x) : sous-sol, rez-de-chaussée, 2 étages carrés, étage de comble, 1 vaisseau

Couvrements : voûte d'arêtes

Élévations extérieures : élévation à travées, élévation ordonnancée sans travées

Type(s) de couverture : toit à longs pans brisés ; toit à longs pans ; croupe brisée ; noue ; croupe ; pignon découvert

Escaliers : escalier dans-oeuvre : escalier tournant à retours

## Typologies et état de conservation

État de conservation : vestiges

## Décor

Techniques : sculpture, sculpture (étudié)

Représentations : colonne ; ordre dorique ; fronton ; cartouche ; vase ; armoiries

Précision sur les représentations :

sujet : colonne ordre dorique, fronton, support : portail d'entrée ; sujet : cartouche, vase, support ; cartouche sur le tympan du portail, vase comme amortissement ; sujet : armoiries de la ville de Boulogne

## Statut, intérêt et protection

Ce dossier est republié en 2025 suite à la numérisation des photographies ; il n'a pas fait l'objet d'une mise à jour de ses contenus.

Statut de la propriété : propriété publique

## Références documentaires

### Bibliographie

- [Exposition. Boulogne-sur-Mer, Château-Musée.2000]. **(Re) construire Boulogne-sur-Mer au XX<sup>e</sup> siècle. L'architecture et l'urbanisme d'une ville 1900-2000.** Réd. Frédéric Debussche, Véronique Tonnel, Sylvaine Méders, [et al.]. Boulogne-sur-Mer : Château-musée, 2000.  
p.156
- TINTILLIER Daniel. **Boulogne-sur-Mer : à travers cent rues, places et lieux-dits.** Lille : La Voix du Nord, 1997  
p.104

## Illustrations



Vue générale en 1893. Extrait :  
MALO, H., petite histoire de  
Boulogne-sur-Mer, p. 104.  
Phot. Jean-Michel Périn  
IVR31\_19836200225ZA



Bâtiment A, corps central,  
façade sur rue Saint-Louis.  
Phot. Philippe Caudroit  
IVR31\_19846200166X



Bâtiment A, partie est,  
façade sur rue Saint-Louis.  
Phot. Philippe Caudroit  
IVR31\_19846200165X



Bâtiment D, vue d'angle  
de la rue Saint-Louis.  
Phot. Philippe Caudroit  
IVR31\_19846200162X



Bâtiment D, façade ouest.  
Phot. Philippe Caudroit  
IVR31\_19846200124X



Bâtiment C, chapelle :  
vue d'ensemble ouest.  
Phot. Philippe Caudroit  
IVR31\_19846200121X



Bâtiment C, chapelle, vue  
d'ensemble nord rue du Vivier.  
Phot. Philippe Caudroit  
IVR31\_19846200144X



Bâtiment C, partie est, façade  
partielle rue du Vivier.  
Phot. Philippe Caudroit  
IVR31\_19846200143X



Bâtiment B, façade est sur cour.  
Phot. Philippe Caudroit  
IVR31\_19846200123X



Bâtiment A, façade sur cour.  
Phot. Philippe Dapvril  
IVR31\_19886200645V



Bâtiment D, façade sur cour.  
Phot. Philippe Dapvril  
IVR31\_19886200646V



Bâtiment C, partie  
ouest, façade sur cour.  
Phot. Philippe Dapvril  
IVR31\_19886200651X



Bâtiment C, chapelle,  
vue d'ensemble sur cour.  
Phot. Philippe Dapvril  
IVR31\_19886200676X



Bâtiment C, façade  
sur cour, partie nord.  
Phot. Philippe Dapvril  
IVR31\_19886200666X



Bâtiments A, B, C : vue  
d'ensemble de la rue du Vivier.  
Phot. Philippe Dapvril  
IVR31\_19886200661X



Bâtiment A, portail  
d'entrée, façade sur voie.  
Phot. Philippe Caudroit  
IVR31\_19846200161X



Bâtiment A, portail  
d'entrée, façade sur cour.  
Phot. Philippe Dapvril  
IVR31\_19886200660X



Bâtiment A, façade sur cour, baies.  
Phot. Philippe Dapvril  
IVR31\_19886200662X



Bâtiment A, façade sur cour, fenêtres.  
Phot. Philippe Dapvril  
IVR31\_19886200659X



Bâtiment B, charpente.  
Phot. Philippe Dapvril  
IVR31\_19886200682X



Bâtiment D, charpente.  
Phot. Philippe Dapvril  
IVR31\_19886200683X



Bâtiment D, sous-sol,  
voûtement, vue de l'escalier.  
Phot. Philippe Dapvril  
IVR31\_19886200673X



Bâtiment D, sous-sol,  
voûtement, vue vers l'escalier.  
Phot. Philippe Dapvril  
IVR31\_19886200686X



Bâtiment D, sous-sol,  
voûtement, retombée de voûte.  
Phot. Philippe Dapvril

IVR31\_19886200672X



Chapelle, entrée :  
vue d'angle sur cour.  
Phot. Philippe Dapvril  
IVR31\_19886200658X



Chapelle, façade sur cour.  
Phot. Philippe Dapvril  
IVR31\_19886200647V



Chapelle, clocher, vue  
d'angle de la rue du Vivier.  
Phot. Philippe Caudroit  
IVR31\_19846200122X



Chapelle, façade sur cour, oculus.  
Phot. Philippe Dapvril  
IVR31\_19886200663X



Chapelle, vue intérieure vers chœur.  
Phot. Philippe Dapvril  
IVR31\_19886200648V



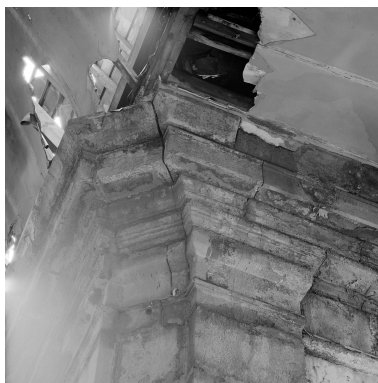
Chapelle, vue intérieure vers entrée.  
Phot. Philippe Dapvril  
IVR31\_19886200650V



Chapelle, porte, façade sur cour.  
Phot. Philippe Dapvril  
IVR31\_19886200657X



Chapelle, nef, côté ouest, porte.  
Phot. Philippe Dapvril  
IVR31\_19886200653X



Chapelle, transept est, fenêtres.  
Phot. Philippe Dapvril  
IVR31\_19886200652X



Chapelle, transept ouest,  
pilastres d'angle, chapiteaux.  
Phot. Philippe Dapvril  
IVR31\_19886200664X

Chapelle, pilastre, base.  
Phot. Philippe Dapvril  
IVR31\_19886200674X

Chapelle, transept ouest, niche.  
Phot. Philippe Dapvril  
IVR31\_19886200654X



Chapelle, transept ouest, console.  
Phot. Philippe Dapvril  
IVR31\_19886200665X

Bâtiment A, portail  
d'entrée, état en 1994.  
Phot. Philippe Dapvril  
IVR31\_19946200580X



Chapelle, chevet, vestiges conservés.  
Phot. Philippe Dapvril  
IVR31\_19946200749X

## Dossiers liés

### Dossiers de synthèse :

Le secteur de Boulogne-sur-Mer faubourgs - dossier de présentation (IA62000630) Hauts-de-France, Pas-de-Calais, Boulogne-sur-Mer

### Oeuvre(s) contenue(s) :

Relief écrasé : hommage à l'hôpital Saint-Louis (IM62001302) Hauts-de-France, Pas-de-Calais, Boulogne-sur-Mer, Hôpital-dit hôpital général de saint Louis, 19 à 23 rue saint Louis

### Oeuvre(s) en rapport :

Plaque commémorative de l'hôpital général Saint-Louis (IM62000536) Hauts-de-France, Pas-de-Calais, Boulogne-sur-Mer, Collection particulière 1

Auteur(s) du dossier : Lucie Grembert, Michèle Rougier

Copyright(s) : (c) Région Hauts-de-France - Inventaire général



Vue générale en 1893. Extrait : MALO, H., petite histoire de Boulogne-sur-Mer, p. 104.

IVR31\_19836200225ZA

Auteur de l'illustration : Jean-Michel Périn

(c) Région Hauts-de-France - Inventaire général

reproduction soumise à autorisation du titulaire des droits d'exploitation



Bâtiment A, corps central, façade sur rue Saint-Louis.

IVR31\_19846200166X

Auteur de l'illustration : Philippe Caudroit

(c) Région Hauts-de-France - Inventaire général

reproduction soumise à autorisation du titulaire des droits d'exploitation



Bâtiment A, partie est, façade sur rue Saint-Louis.

IVR31\_19846200165X

Auteur de l'illustration : Philippe Caudroit

(c) Région Hauts-de-France - Inventaire général

reproduction soumise à autorisation du titulaire des droits d'exploitation



Bâtiment D, vue d'angle de la rue Saint-Louis.

IVR31\_19846200162X

Auteur de l'illustration : Philippe Caudroit

(c) Région Hauts-de-France - Inventaire général

reproduction soumise à autorisation du titulaire des droits d'exploitation



Bâtiment D, façade ouest.

IVR31\_19846200124X

Auteur de l'illustration : Philippe Caudroit

(c) Région Hauts-de-France - Inventaire général

reproduction soumise à autorisation du titulaire des droits d'exploitation



Bâtiment C, chapelle : vue d'ensemble ouest.

IVR31\_19846200121X

Auteur de l'illustration : Philippe Caudroit

(c) Région Hauts-de-France - Inventaire général

reproduction soumise à autorisation du titulaire des droits d'exploitation



Bâtiment C, chapelle, vue d'ensemble nord rue du Vivier.

IVR31\_19846200144X

Auteur de l'illustration : Philippe Caudroit

(c) Région Hauts-de-France - Inventaire général

reproduction soumise à autorisation du titulaire des droits d'exploitation



Bâtiment C, partie est, façade partielle rue du Vivier.

IVR31\_19846200143X

Auteur de l'illustration : Philippe Caudroit

(c) Région Hauts-de-France - Inventaire général

reproduction soumise à autorisation du titulaire des droits d'exploitation



Bâtiment B, façade est sur cour.

IVR31\_19846200123X

Auteur de l'illustration : Philippe Caudroit

(c) Région Hauts-de-France - Inventaire général

reproduction soumise à autorisation du titulaire des droits d'exploitation



Bâtiment A, façade sur cour.

IVR31\_19886200645V

Auteur de l'illustration : Philippe Dapvril

(c) Région Hauts-de-France - Inventaire général

reproduction soumise à autorisation du titulaire des droits d'exploitation



Bâtiment D, façade sur cour.

IVR31\_19886200646V

Auteur de l'illustration : Philippe Dapvril

(c) Région Hauts-de-France - Inventaire général

reproduction soumise à autorisation du titulaire des droits d'exploitation



Bâtiment C, partie ouest, façade sur cour.

IVR31\_19886200651X

Auteur de l'illustration : Philippe Dapvril

(c) Région Hauts-de-France - Inventaire général

reproduction soumise à autorisation du titulaire des droits d'exploitation



Bâtiment C, chapelle, vue d'ensemble sur cour.

IVR31\_19886200676X

Auteur de l'illustration : Philippe Dapvril

(c) Région Hauts-de-France - Inventaire général

reproduction soumise à autorisation du titulaire des droits d'exploitation



Bâtiment C, façade sur cour, partie nord.

IVR31\_19886200666X

Auteur de l'illustration : Philippe Dapvril

(c) Région Hauts-de-France - Inventaire général

reproduction soumise à autorisation du titulaire des droits d'exploitation



Bâtiments A, B, C : vue d'ensemble de la rue du Vivier.

IVR31\_19886200661X

Auteur de l'illustration : Philippe Dapvril

(c) Région Hauts-de-France - Inventaire général

reproduction soumise à autorisation du titulaire des droits d'exploitation



Bâtiment A, portail d'entrée, façade sur voie.

IVR31\_19846200161X

Auteur de l'illustration : Philippe Caudroit

(c) Région Hauts-de-France - Inventaire général

reproduction soumise à autorisation du titulaire des droits d'exploitation



Bâtiment A, portail d'entrée, façade sur cour.

IVR31\_19886200660X

Auteur de l'illustration : Philippe Dapvril

(c) Région Hauts-de-France - Inventaire général

reproduction soumise à autorisation du titulaire des droits d'exploitation



Bâtiment A, façade sur cour, baies.

IVR31\_19886200662X

Auteur de l'illustration : Philippe Dapvril

(c) Région Hauts-de-France - Inventaire général

reproduction soumise à autorisation du titulaire des droits d'exploitation



Bâtiment A, façade sur cour, fenêtres.

IVR31\_19886200659X

Auteur de l'illustration : Philippe Dapvril

(c) Région Hauts-de-France - Inventaire général

reproduction soumise à autorisation du titulaire des droits d'exploitation



Bâtiment B, charpente.

IVR31\_19886200682X

Auteur de l'illustration : Philippe Dapvril

(c) Région Hauts-de-France - Inventaire général

reproduction soumise à autorisation du titulaire des droits d'exploitation



Bâtiment D, charpente.

IVR31\_19886200683X

Auteur de l'illustration : Philippe Dapvril

(c) Région Hauts-de-France - Inventaire général

reproduction soumise à autorisation du titulaire des droits d'exploitation



Bâtiment D, sous-sol, voûtement, vue de l'escalier.

IVR31\_19886200673X

Auteur de l'illustration : Philippe Dapvril

(c) Région Hauts-de-France - Inventaire général

reproduction soumise à autorisation du titulaire des droits d'exploitation



Bâtiment D, sous-sol, voûtement, vue vers l'escalier.

IVR31\_19886200686X

Auteur de l'illustration : Philippe Dapvril

(c) Région Hauts-de-France - Inventaire général

reproduction soumise à autorisation du titulaire des droits d'exploitation



Bâtiment D, sous-sol, voûtement, retombée de voûte.

IVR31\_19886200672X

Auteur de l'illustration : Philippe Dapvril

(c) Région Hauts-de-France - Inventaire général

reproduction soumise à autorisation du titulaire des droits d'exploitation



Chapelle, entrée : vue d'angle sur cour.

IVR31\_19886200658X

Auteur de l'illustration : Philippe Dapvril

(c) Région Hauts-de-France - Inventaire général

reproduction soumise à autorisation du titulaire des droits d'exploitation



Chapelle, façade sur cour.

IVR31\_19886200647V

Auteur de l'illustration : Philippe Dapvril

(c) Région Hauts-de-France - Inventaire général

reproduction soumise à autorisation du titulaire des droits d'exploitation



Chapelle, clocher, vue d'angle de la rue du Vivier.

IVR31\_19846200122X

Auteur de l'illustration : Philippe Caudroit

(c) Région Hauts-de-France - Inventaire général

reproduction soumise à autorisation du titulaire des droits d'exploitation



Chapelle, façade sur cour, oculus.

IVR31\_19886200663X

Auteur de l'illustration : Philippe Dapvril

(c) Région Hauts-de-France - Inventaire général

reproduction soumise à autorisation du titulaire des droits d'exploitation



Chapelle, vue intérieure vers chœur.

IVR31\_19886200648V

Auteur de l'illustration : Philippe Dapvril

(c) Région Hauts-de-France - Inventaire général

reproduction soumise à autorisation du titulaire des droits d'exploitation



Chapelle, vue intérieure vers entrée.

IVR31\_19886200650V

Auteur de l'illustration : Philippe Dapvril

(c) Région Hauts-de-France - Inventaire général

reproduction soumise à autorisation du titulaire des droits d'exploitation



Chapelle, porte, façade sur cour.

IVR31\_19886200657X

Auteur de l'illustration : Philippe Dapvril

(c) Région Hauts-de-France - Inventaire général

reproduction soumise à autorisation du titulaire des droits d'exploitation



Chapelle, nef, côté ouest, porte.

IVR31\_19886200653X

Auteur de l'illustration : Philippe Dapvril

(c) Région Hauts-de-France - Inventaire général

reproduction soumise à autorisation du titulaire des droits d'exploitation



Chapelle, transept est, fenêtres.

IVR31\_19886200652X

Auteur de l'illustration : Philippe Dapvril

(c) Région Hauts-de-France - Inventaire général

reproduction soumise à autorisation du titulaire des droits d'exploitation



Chapelle, transept ouest, niche.

IVR31\_19886200654X

Auteur de l'illustration : Philippe Dapvril

(c) Région Hauts-de-France - Inventaire général

reproduction soumise à autorisation du titulaire des droits d'exploitation



Chapelle, transept ouest, pilastres d'angle, chapiteaux.

IVR31\_19886200664X

Auteur de l'illustration : Philippe Dapvril

(c) Région Hauts-de-France - Inventaire général

reproduction soumise à autorisation du titulaire des droits d'exploitation



Chapelle, pilastre, base.

IVR31\_19886200674X

Auteur de l'illustration : Philippe Dapvril

(c) Région Hauts-de-France - Inventaire général

reproduction soumise à autorisation du titulaire des droits d'exploitation



Chapelle, transept ouest, console.

IVR31\_19886200665X

Auteur de l'illustration : Philippe Dapvriil

(c) Région Hauts-de-France - Inventaire général

reproduction soumise à autorisation du titulaire des droits d'exploitation



Bâtiment A, portail d'entrée, état en 1994.

IVR31\_19946200580X

Auteur de l'illustration : Philippe Dapvril

(c) Région Hauts-de-France - Inventaire général

reproduction soumise à autorisation du titulaire des droits d'exploitation



Chapelle, chevet, vestiges conservés.

IVR31\_19946200749X

Auteur de l'illustration : Philippe Dapvril

(c) Région Hauts-de-France - Inventaire général

reproduction soumise à autorisation du titulaire des droits d'exploitation