

Hauts-de-France, Pas-de-Calais  
Bapaume  
avenue Abel Guidet

## Piscine (détruit)

### Références du dossier

Numéro de dossier : IA62005172

Date de l'enquête initiale : 2018

Date(s) de rédaction : 2019

Cadre de l'étude : patrimoine de la Reconstruction , enquête thématique régionale La première Reconstruction

Degré d'étude : étudié

### Désignation

Dénomination : piscine

### Compléments de localisation

Milieu d'implantation : en ville

Références cadastrales :

### Historique

Laurence Schlosser (2017) attribue la conception du stade nautique de Bapaume à Emile Cauwet, "spécialiste de l'architecture scolaire (groupe scolaire Ferdinand-Buisson à Boulogne-Billancourt), industrielle et sportive, [qui] prône une esthétique moderniste et fonctionnelle". Visible sur une vue aérienne (IGN) de 1963, elle est construite vers 1960 (tradition orale) et détruite entre 1994 et 1997, comme le montrent les vues aériennes.

Période(s) principale(s) : 3e quart 20e siècle (détruit)

Dates : 1960 (daté par tradition orale)

Auteur(s) de l'oeuvre : Emile Cauwet (architecte, attribution par travaux historiques)

### Description

L'emplacement de la piscine est désormais occupé par un petit jardin public ouvert directement sur les rues de la République et du Faubourg de Péronne. Il associe parterres de gazon, plates-bandes de fleurs, massifs d'arbrisseaux et arbres de haute-tige.

Le [monument à Abel Guidet](#) est situé à son extrémité sud.

### Éléments descriptifs

### Typologies et état de conservation

État de conservation : détruit

### Statut, intérêt et protection

Statut de la propriété : propriété de la commune

## Références documentaires

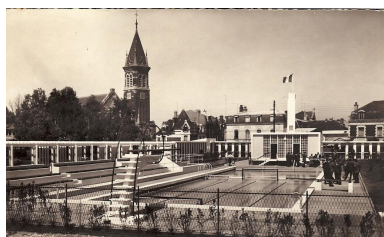
### Documents figurés

- [La piscine de Bapaume]. Carte postale, noir et blanc, 3e quart 20e siècle (Coll. part.).
- [La piscine de Bapaume]. Carte postale couleur, 3e quart 20e siècle (Coll. part.).

### Bibliographie

- SCHLOSSER, Laurence. **Le label "Architecture contemporaine remarquable" appliqué au patrimoine des piscines des Hauts-de-France : 1917-2017**. 2 vol. Mémoire de recherche en Master 2 Histoire de l'art appliqué aux collections : Paris, École du Louvre, 2017.

## Illustrations



La piscine de Bapaume. Carte postale,  
3e quart 20e siècle (Coll. part.).  
IVR32\_20196200989NUCA



La piscine de Bapaume. Carte postale,  
3e quart 20e siècle (Coll. part.).  
IVR32\_20196200990NUCA



Vue aérienne du jardin occupant  
l'emplacement de la piscine détruite.  
Phot. Marc Kérignard  
IVR32\_20226200053NUCA

## Dossiers liés

### Dossiers de synthèse :

Les piscines des Trente Glorieuses (IA99000026)

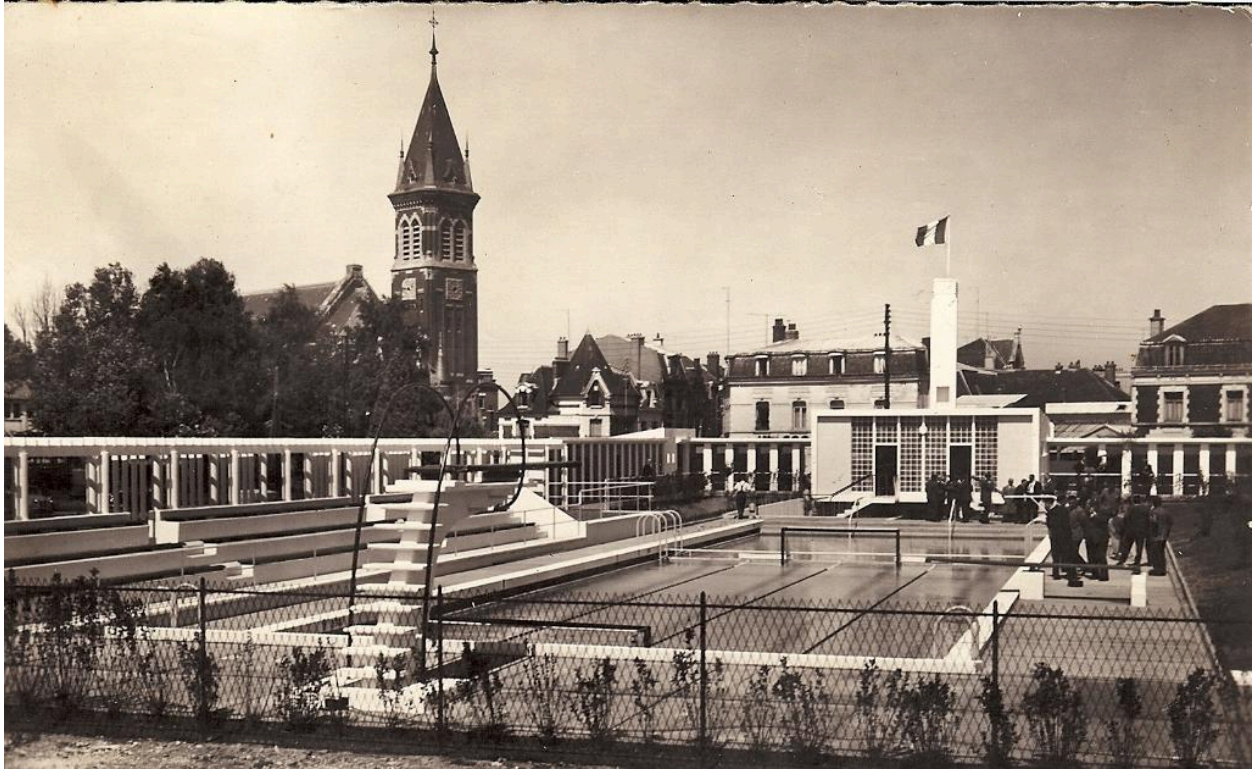
### Oeuvre(s) contenue(s) :

### Oeuvre(s) en rapport :

La ville de Bapaume (IA62005136) Hauts-de-France, Pas-de-Calais, Bapaume

Auteur(s) du dossier : Karine Girard

Copyright(s) : (c) Région Hauts-de-France - Inventaire général



La piscine de Bapaume. Carte postale, 3e quart 20e siècle (Coll. part.).

IVR32\_20196200989NUCA

(c) Région Hauts-de-France - Inventaire général  
tous droits réservés



La piscine de Bapaume. Carte postale, 3e quart 20e siècle (Coll. part.).

IVR32\_20196200990NUCA  
(c) Région Hauts-de-France - Inventaire général  
tous droits réservés



Vue aérienne du jardin occupant l'emplacement de la piscine détruite.

IVR32\_20226200053NUCA

Auteur de l'illustration : Marc Kérignard

Date de prise de vue : 2022

(c) Région Hauts-de-France - Inventaire général

reproduction soumise à autorisation du titulaire des droits d'exploitation