

Hauts-de-France, Oise  
Beauvais  
cathédrale Saint-Pierre

## Calice (n° 11)

### Références du dossier

Numéro de dossier : IM60000475  
Date de l'enquête initiale : 1995  
Date(s) de rédaction : 1995, 2014  
Cadre de l'étude : mobilier et objets religieux la cathédrale de Beauvais  
Degré d'étude : étudié

### Désignation

Dénomination : calice

### Compléments de localisation

Milieu d'implantation : en ville

### Historique

Ce calice puise son inspiration dans l'art du 13<sup>e</sup> siècle qu'il réinterprète. Ce style de calice était assez fréquent dans les années 1870-1880. Il a été réalisé par l'orfèvre Paul Brunet, dont le poinçon est insculpé en 1871. Il provient de l'église Saint-Étienne de Beauvais.

Période(s) principale(s) : 3<sup>e</sup> quart 19<sup>e</sup> siècle  
Auteur(s) de l'oeuvre : Paul Brunet (orfèvre)  
Ile-de-France, 75, Paris :  
Lieu de provenance : Hauts-de-France, Oise, Beauvais, église Saint-Etienne

### Description

Le calice est composé d'un pied polylobé avec de fortes séparations, d'une tige hexagonale avec un nœud à six bossettes quadrilobées entre deux collerettes hexagonales, d'une fausse-coupe et d'une coupe. L'ensemble a été réalisé en argent doré et comprend un décor ciselé. Le pied, le nœud et la fausse-coupe comprennent aussi des médaillons de porcelaine émaillée.

### Éléments descriptifs

Catégorie(s) technique(s) : orfèvrerie

Matériaux : argent fondu, ciselé, doré ; porcelaine émail

Mesures :

Dimensions totales: h = 24 ; d = 15 (diamètre du pied).

Représentations :

Le pied, le nœud et la fausse-coupe sont ornés de motifs végétaux dont des pampres et divers feuillages. Les médaillons situés sur le pied représentent des scènes historiées, dont le Calvaire, la Descente de croix et la Mise au tombeau. Sur les bossettes du nœud, dans des médaillons quadrilobés, sont figurés certains instruments de la Passion dont les clous et les tenailles, ainsi qu'une tête de chérubin. Sur la fausse-coupe, dans des médaillons en forme de mandorle, sont représentées : la Résurrection, la Pentecôte et l'Ascension.

Inscriptions & marques : poinçon de maître (partiellement illisible, imprimé, sur l'oeuvre), poinçon garantie et titre argent Paris depuis 1838, inscription (manuscrit, sur l'oeuvre)

Précisions et transcriptions :

Poinçon de maître sur le pied : PB avec une mitre dans un losange horizontal.

Inscription : PATENE GRAVEE 49005, PATENE EMAILLEE 110004.

## Statut, intérêt et protection

Statut de la propriété : propriété publique

## Références documentaires

### Bibliographie

- PICARDIE. Inventaire général des monuments et des richesses artistiques de la France. **La cathédrale Saint-Pierre de Beauvais, architecture, mobilier et trésor**. Réd. Judith Förstel, Aline Magnien, Florian Meunier et al. ; fotogr. Laurent Jumel, Thierry Lefébure, Irwin Leullier. Amiens : AGIR-Pic, 2000 (Images du Patrimoine, 194).  
p. 120-121 (a, c, e, f, g, h)

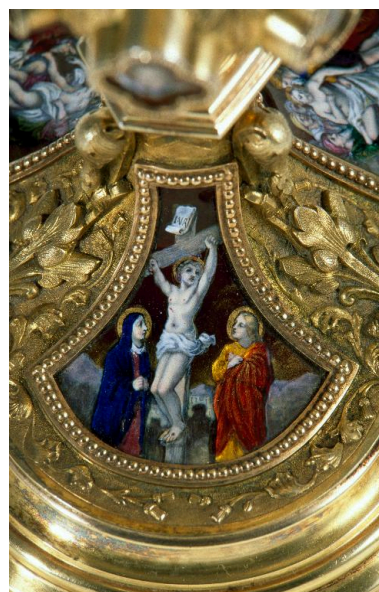
## Illustrations



Vue d'une des faces.  
Phot. Laurent Jumel  
IVR22\_19966001648XA



Vue d'une autre face.  
Phot. Laurent Jumel  
IVR22\_19966001074ZA



Vue de détail d'un médaillon  
sur le pied : le Calvaire.  
Phot. Laurent Jumel  
IVR22\_19966001075ZA



Vue de détail d'un médaillon sur  
le pied : la Descente de croix.  
Phot. Laurent Jumel  
IVR22\_19966001076ZA



Vue de détail d'un médaillon sur  
le pied : la Mise au tombeau.  
Phot. Laurent Jumel  
IVR22\_19966001077ZA



Vue de détail du noeud :  
une tête de chérubin.  
Phot. Laurent Jumel  
IVR22\_19966001078ZA



Vue de détail du noeud :  
les clous de la Passion.  
Phot. Laurent Jumel  
IVR22\_19966001079ZA



Vue de détail d'un médaillon sur  
la fausse-coupe : la Résurrection.  
Phot. Laurent Jumel  
IVR22\_19966001082ZA



Vue de détail d'un médaillon sur  
la fausse-coupe : la Pentecôte.  
Phot. Laurent Jumel  
IVR22\_19966001080ZA





Vue de détail d'un médaillon sur  
la fausse-coupe : l'Ascension.

Phot. Laurent Jumel  
IVR22\_19966001081ZA

## Dossiers liés

**Oeuvre(s) contenue(s) :**

**Oeuvre(s) en rapport :**

Le mobilier de la cathédrale Saint-Pierre de Beauvais (IM60000772) Hauts-de-France, Oise, Beauvais

Auteur(s) du dossier : Nicolas Dejardin, Aline Magnien, Léa Vernier

Copyright(s) : (c) Région Hauts-de-France - Inventaire général



Vue d'une des faces.

IVR22\_19966001648XA

Auteur de l'illustration : Laurent Jumel

(c) Ministère de la culture - Inventaire général ; (c) AGIR-Pic  
reproduction soumise à autorisation du titulaire des droits d'exploitation

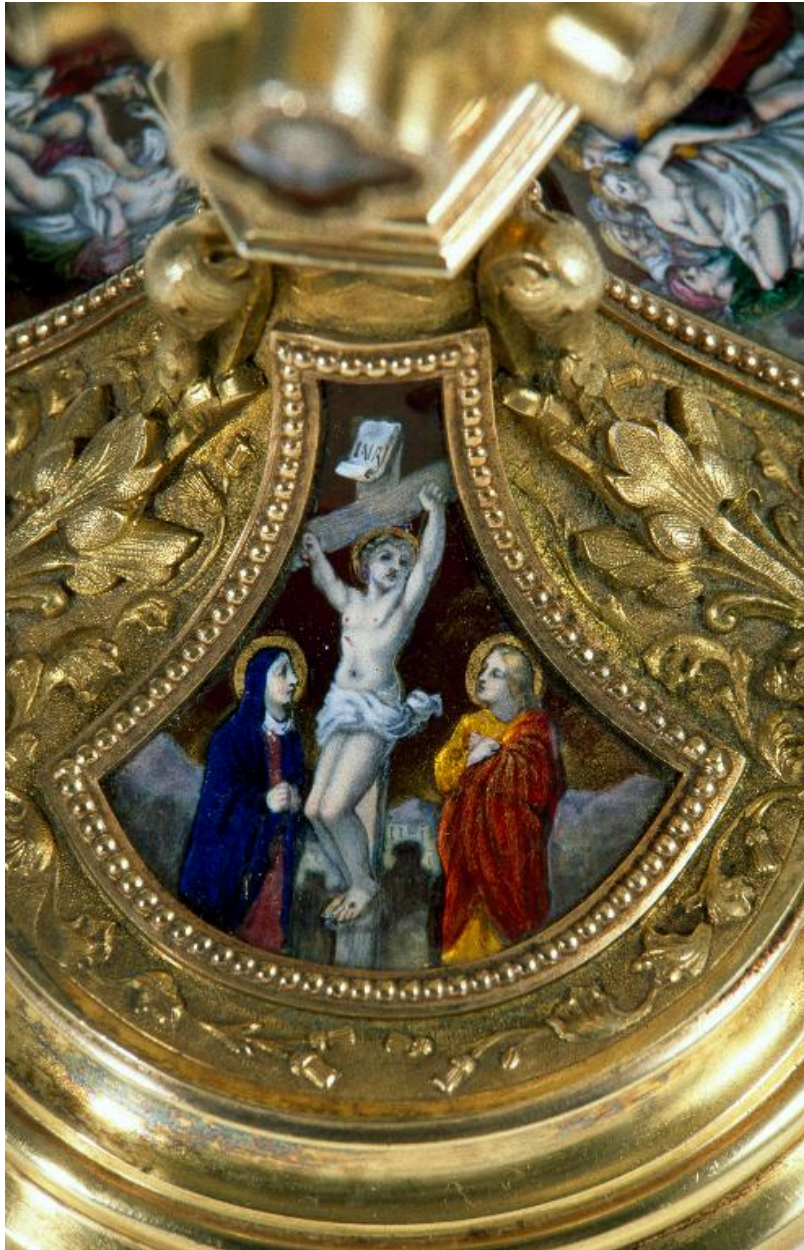


Vue d'une autre face.

IVR22\_19966001074ZA

Auteur de l'illustration : Laurent Jumel

(c) Ministère de la culture - Inventaire général ; (c) AGIR-Pic  
reproduction soumise à autorisation du titulaire des droits d'exploitation



Vue de détail d'un médaillon sur le pied : le Calvaire.

IVR22\_19966001075ZA

Auteur de l'illustration : Laurent Jumel

(c) Ministère de la culture - Inventaire général ; (c) AGIR-Pic  
reproduction soumise à autorisation du titulaire des droits d'exploitation





Vue de détail d'un médaillon sur le pied : la Descente de croix.

IVR22\_19966001076ZA

Auteur de l'illustration : Laurent Jumel

(c) Ministère de la culture - Inventaire général ; (c) AGIR-Pic  
reproduction soumise à autorisation du titulaire des droits d'exploitation





Vue de détail d'un médaillon sur le pied : la Mise au tombeau.

IVR22\_19966001077ZA

Auteur de l'illustration : Laurent Jumel

(c) Ministère de la culture - Inventaire général ; (c) AGIR-Pic  
reproduction soumise à autorisation du titulaire des droits d'exploitation



Vue de détail du noeud : une tête de chérubin.

IVR22\_19966001078ZA

Auteur de l'illustration : Laurent Jumel

(c) Ministère de la culture - Inventaire général ; (c) AGIR-Pic  
reproduction soumise à autorisation du titulaire des droits d'exploitation



Vue de détail du noeud : les clous de la Passion.

IVR22\_19966001079ZA

Auteur de l'illustration : Laurent Jumel

(c) Ministère de la culture - Inventaire général ; (c) AGIR-Pic  
reproduction soumise à autorisation du titulaire des droits d'exploitation





Vue de détail d'un médaillon sur la fausse-coupe : la Résurrection.

IVR22\_19966001082ZA

Auteur de l'illustration : Laurent Jumel

(c) Ministère de la culture - Inventaire général ; (c) AGIR-Pic  
reproduction soumise à autorisation du titulaire des droits d'exploitation



Vue de détail d'un médaillon sur la fausse-coupe : la Pentecôte.

IVR22\_19966001080ZA

Auteur de l'illustration : Laurent Jumel

(c) Ministère de la culture - Inventaire général ; (c) AGIR-Pic  
reproduction soumise à autorisation du titulaire des droits d'exploitation





Vue de détail d'un médaillon sur la fausse-coupe : l'Ascension.

IVR22\_19966001081ZA

Auteur de l'illustration : Laurent Jumel

(c) Ministère de la culture - Inventaire général ; (c) AGIR-Pic  
reproduction soumise à autorisation du titulaire des droits d'exploitation