

Hauts-de-France, Nord  
Saint-Amand-les-Eaux  
Mont des Bruyères

## Ancien faubourg de Saint-Amand-les-Eaux, dit Le Mont-des-Bruyères

### Références du dossier

Numéro de dossier : IA59004377  
Date de l'enquête initiale : 2012  
Date(s) de rédaction : 2014  
Cadre de l'étude : inventaire topographique Saint-Amand-les-Eaux  
Degré d'étude : étudié

### Désignation

Dénomination : faubourg  
Appellation : Le Mont-des-Bruyères

### Compléments de localisation

Milieu d'implantation : en écart  
Références cadastrales :

### Historique

Les hameaux ne figurent pas sur les premiers plans connus de la ville abbatiale de Saint-Amand. Ils apparaissent sur la *Carte du Pays au Nord de Douai et Condé*, daté de 17.. réalisé par Masse et sur la *Carte géométrique du diocèse de Cambrai* par Villaret en 1769. Le premier plan plus précis est le cadastre du Consulat de 1808.

Le recensement de 1906 recense 321 maisons accueillant 312 ménages soit 1322 individus sur une totalité de 8054 habitants, soit près de 17 % de la population.

Le développement du hameau est stable, comme en témoigne les plans et sources d'archives.

En 1906 (date du recensement), le hameau comprend le Chemin de la Croisette, la Place, le Mont de Beaufort, la rue Notre-Dame d'Amour, la rue Basse, la rue du chêne Crupeau et la rue du Gros-Pin. La comparaison des orthophotos depuis 1971 à nos jours confirme cette stabilité jusqu'en 2000, année de l'aménagement du contournement de la ville de Saint-Amand. Un rond-point est aménagé en bordure de ce hameau, un terrain est acheté en lisière de la future rocade en vue de l'établissement d'une zone commerciale. La fouille réalisée sur prescription de l'État (service régional de l'archéologie, Drac Nord-Pas-de-Calais), à l'occasion de la construction du centre commercial a mis en évidence une occupation humaine vieille d'environ 50 000 ans, exceptionnellement conservée.

Période(s) principale(s) : 18e siècle ()

### Description

Le hameau du Mont des Bruyères s'organise autour d'une place longue rectangulaire - plus longue que large - bordée d'arbres, aménagée sur le point haut du hameau. Des maisons et petites fermes sont construites autour de la place.

### Éléments descriptifs

### Liens web

- Communiqué de presse de l'Inrap concernant les fouilles de l'atelier de bifaces. : [http://patrimoine.nordpasdecalais.fr/documents/3143\\_fichier\\_communique\\_154.pdf](http://patrimoine.nordpasdecalais.fr/documents/3143_fichier_communique_154.pdf)
- Orthophotographie du quartier du Mont des Bruyères de 1971 à 2012. : [http://patrimoine.nordpasdecalais.fr/documents/Fbgs1\\_Monts\\_des\\_Bruyeres.pdf](http://patrimoine.nordpasdecalais.fr/documents/Fbgs1_Monts_des_Bruyeres.pdf)

## Illustrations



Cadastré du Consulat, 1808, la ville de Saint-Amand et ses quartiers et faubourgs, le quartier Mont des Bruyères au-dessus de la forêt à droite (en vignette superposée) (Médiathèque Saint-Amand-les-Eaux, fonds ancien).

Phot. Pierre Thibaut

IVR31\_20125901895NUCA



Hameau du Mont des Bruyères ; la rue de Saint-Amand, carte postale sans date (début du 20e siècle ?) (Médiathèque de Saint-Amand-les-Eaux).  
IVR31\_20125908055NUCA



Hameau du Mont des Bruyères ; la place, carte postale sans date (début du 20e siècle ?) (Médiathèque de Saint-Amand-les-Eaux).  
IVR31\_20135908147NUCA



Hameau du Mont des Bruyères ; la place vers l'est, carte postale sans date (début du 20e siècle ?) (Médiathèque de Saint-Amand-les-Eaux).  
IVR31\_20125908056NUCA



Hameau du Mont des Bruyères ; la place vers l'ouest, carte postale sans date (début du 20e siècle ?) (Médiathèque de Saint-Amand-les-Eaux).  
IVR31\_20125908057NUCA



Hameau du Mont des Bruyères ; la station du chemin de fer, carte postale sans date (début du 20e siècle ?) (Médiathèque de Saint-Amand-les-Eaux).  
IVR31\_20125908058NUCA

## Dossiers liés

### Dossiers de synthèse :

Ville (IA59004994) Nord-Pas-de-Calais, Nord, Saint-Amand-les-Eaux

### Oeuvre(s) contenue(s) :

Auteur(s) du dossier : Sophie Luchier

Copyright(s) : (c) Région Hauts-de-France - Inventaire général



Cadastre du Consulat, 1808, la ville de Saint-Amand et ses quartiers et faubourgs, le quartier Mont des Bruyères au-dessus de la forêt à droite (en vignette superposée) (Médiathèque Saint-Amand-les-Eaux, fonds ancien).

Référence du document reproduit :

- **57 Fi 36 : Plan du Consulat : centre et faubourgs, 1808.**  
AD Nord, Série Fi : 57 Fi 36. **Plan du Consulat : centre et faubourgs, 1808.**  
Archives départementales du Nord, Lille : 57 Fi 36

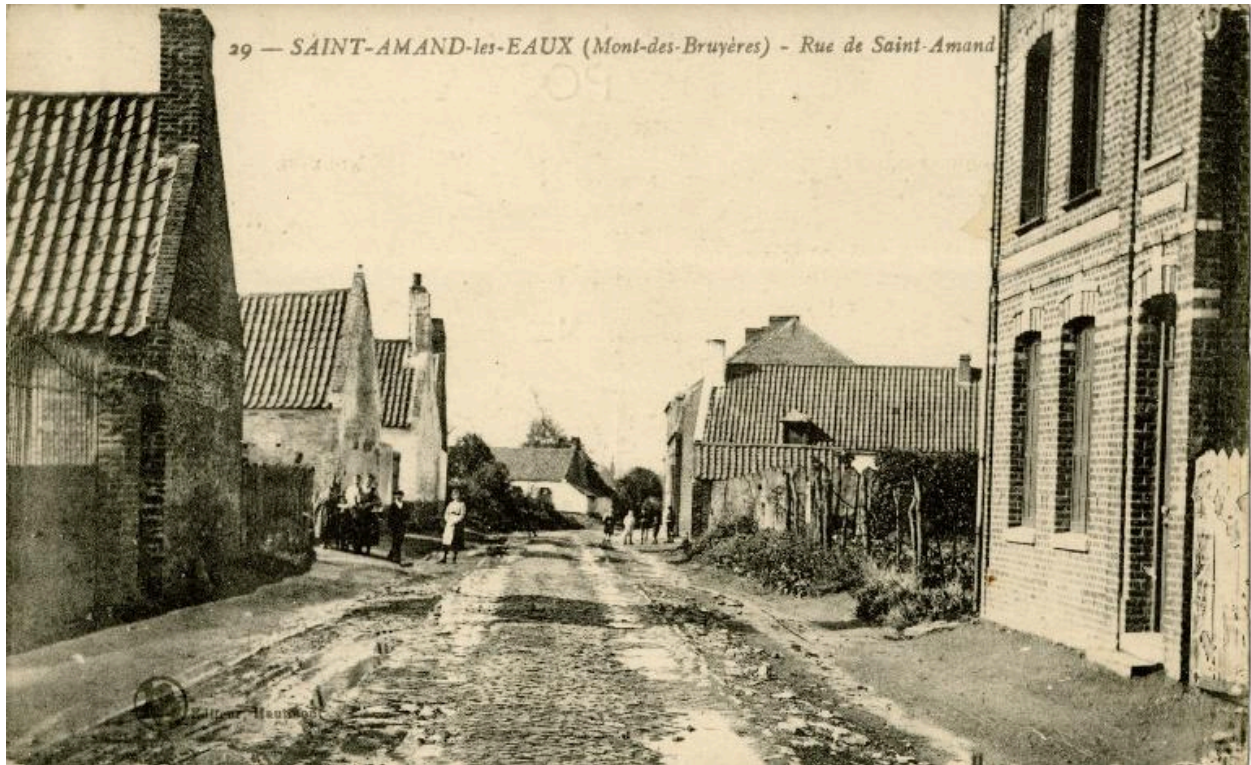
IVR31\_20125901895NUCA

Auteur de l'illustration : Pierre Thibaut

Date de prise de vue : 2012

(c) Région Hauts-de-France - Inventaire général ; (c) Ville de Saint-Amand-les-Eaux  
reproduction soumise à autorisation du titulaire des droits d'exploitation





Hameau du Mont des Bruyères ; la rue de Saint-Amand, carte postale sans date (début du 20e siècle ?) (Médiathèque de Saint-Amand-les-Eaux).

IVR31\_20125908055NUCA

(c) Région Hauts-de-France - Inventaire général ; (c) Ville de Saint-Amand-les-Eaux  
reproduction soumise à autorisation du titulaire des droits d'exploitation



Hameau du Mont des Bruyères ; la place, carte postale sans date (début du 20e siècle ?) (Médiathèque de Saint-Amand-les-Eaux).

IVR31\_20135908147NUCA

Date de prise de vue : 2013

(c) Région Hauts-de-France - Inventaire général ; (c) Ville de Saint-Amand-les-Eaux  
reproduction soumise à autorisation du titulaire des droits d'exploitation





Hameau du Mont des Bruyères ; la place vers l'est, carte postale sans date (début du 20e siècle ?) (Médiathèque de Saint-Amand-les-Eaux).

IVR31\_20125908056NUCA

(c) Région Hauts-de-France - Inventaire général ; (c) Ville de Saint-Amand-les-Eaux  
reproduction soumise à autorisation du titulaire des droits d'exploitation

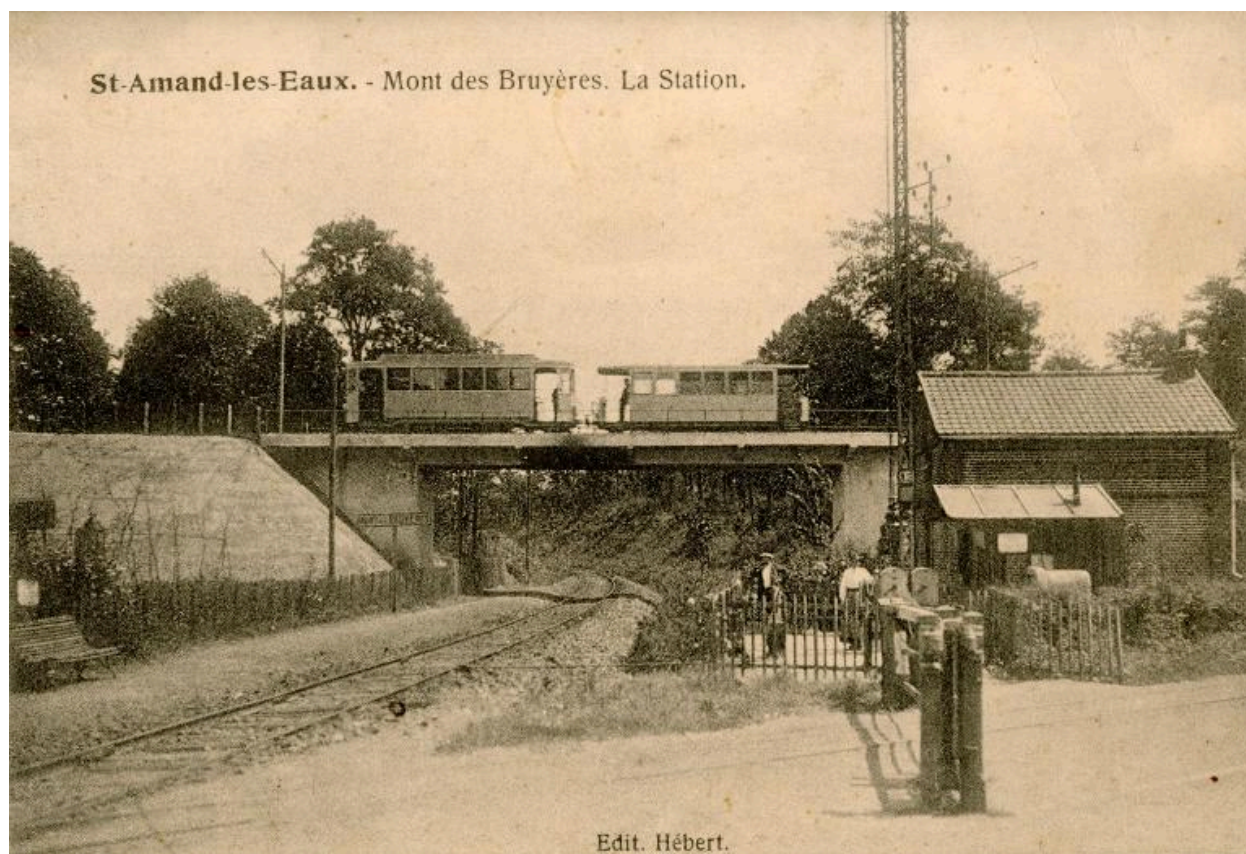


Hameau du Mont des Bruyères ; la place vers l'ouest, carte postale sans date (début du 20e siècle ?) (Médiathèque de Saint-Amand-les-Eaux).

IVR31\_20125908057NUCA

(c) Région Hauts-de-France - Inventaire général ; (c) Ville de Saint-Amand-les-Eaux  
reproduction soumise à autorisation du titulaire des droits d'exploitation





Hameau du Mont des Bruyères ; la station du chemin de fer, carte postale sans date (début du 20e siècle ?)  
(Médiathèque de Saint-Amand-les-Eaux).

IVR31\_20125908058NUCA

(c) Région Hauts-de-France - Inventaire général ; (c) Ville de Saint-Amand-les-Eaux  
reproduction soumise à autorisation du titulaire des droits d'exploitation