

Hauts-de-France, Oise
Montataire
4 rue Abel-Lancelot

Ancienne usine de construction métallique Marc (vestiges)

Références du dossier

Numéro de dossier : IA60001720
Date de l'enquête initiale : 2008
Date(s) de rédaction : 2008
Cadre de l'étude : patrimoine industriel le bassin creillois
Degré d'étude : étudié

Désignation

Dénomination : usine de construction métallique
Appellation : Marc
Parties constituantes non étudiées : atelier de fabrication, bureau, logement

Compléments de localisation

Milieu d'implantation : en ville
Références cadastrales : . AV 7, 21, 289, 605

Historique

Les Ateliers de Constructions Métalliques Marc (ACMM) sont créés en 1942 par l'entrepreneur André Marc. L'entreprise est spécialisée dans le montage de structures métalliques. Les premiers bâtiments sont construits cette même année : ils se composent d'un atelier, d'un bureau et d'une maison d'habitation. Les ateliers sont agrandis une première fois en 1969 puis en 1975 (construction d'ateliers, d'un garage et d'un magasin industriel). Le bâtiment des bureaux, les ateliers et le garage ont été démolis en 2007. Seule la maison d'habitation est toujours visible. L'atelier occupait une vingtaine de personnes au milieu des années 1970.

Période(s) principale(s) : 2e quart 20e siècle, 3e quart 20e siècle
Dates : 1942 (daté par source), 1969 (daté par source), 1975 (daté par source)
Personne(s) liée(s) à l'histoire de l'oeuvre : André Marc (commanditaire, attribution par source)

Description

Le bâtiment abritant les ateliers de fabrication était construit sur une dalle de béton (conservée lors de la construction de nouveaux bâtiments). Sa structure métallique était bardée de tôle et plaques translucides ondulées. La toiture en fibrociment était à longs pans. Le bâtiment à usage de bureau construit également sur une dalle de béton possédait une structure mixte en bois et métal, bardée de plaques en fibrociment. Sa toiture était en tuile mécanique. Le bâtiment des garages sur dalle de béton était construit en parpaings de béton et couvert d'un toit en fibrociment. L'accès à l'usine qui se fait par la rue Abel Lancelot présente un dénivelé de 9.5 %.

Éléments descriptifs

Matériau(x) du gros-oeuvre, mise en oeuvre et revêtement : béton ; essentage de tôle ; parpaing de béton
Matériau(x) de couverture : ciment amiante en couverture, tuile mécanique
Couvrements : charpente métallique apparente
Type(s) de couverture : terrasse ; toit à longs pans

Typologies et état de conservation

État de conservation : détruit après inventaire, vestiges

Statut, intérêt et protection

Statut de la propriété : propriété privée

Références documentaires

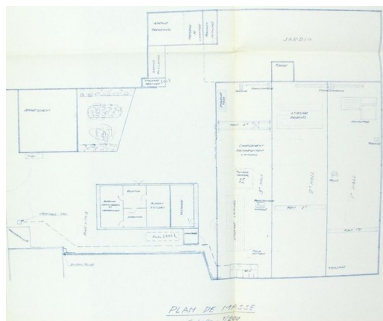
Documents d'archive

- AC Montataire. Série W ; sous-série 96W : 96W8. **Etablissements classés ; dossier Brissonneau-Lotz : 1970-1976.**
Dossier société ACMM, 1969.
- AD Oise. Série W ; sous-série 1275W : 1275W22. **Dossier Brissonneau et Lotz : installation d'une chaîne de montage, d'une chaufferie et d'un système d'acétylène dissout, 1959.**

Documents figurés

- **Plan de masse des établissements Marc.** Papier, coul., échelle 1/200e, 1969 (AD Oise ; 1275W22).
- **[Papier à lettre à en-tête de l'usine de construction mécanique Marc].** Impr. photoméc., couleur, 1975 (AD Oise ; 1275W22).
- **Entreprise Marc. Montataire pour tous.** Mars 1986 (Archives d'entreprise).

Illustrations



Plan masse des établissements Marc, 1969 (AD Oise ; 1275W22).
Phot. Clarisse Lorieux
IVR22_20086005053NUCAB



Les ateliers en cours de démolition en juillet 2007, vus vers le nord.
Phot. Clarisse Lorieux
IVR22_20086005054NUCA



Papier à en-tête de l'usine de construction métallique Marc, 1975 (AD Oise ; 1275W22).
Phot. Clarisse Lorieux
IVR22_20086005052NUCAB



Publicité pour l'entreprise, 1986 (Archives d'entreprise).
Phot. Clarisse Lorieux
IVR22_20086005006NUCA



Détail des derniers bardages des ateliers.
Phot. Clarisse Lorieux
IVR22_20086005055NUCA



Détail de la charpente métallique.
Phot. Clarisse Lorieux
IVR22_20086005056NUCA

Dossiers liés

Dossiers de synthèse :

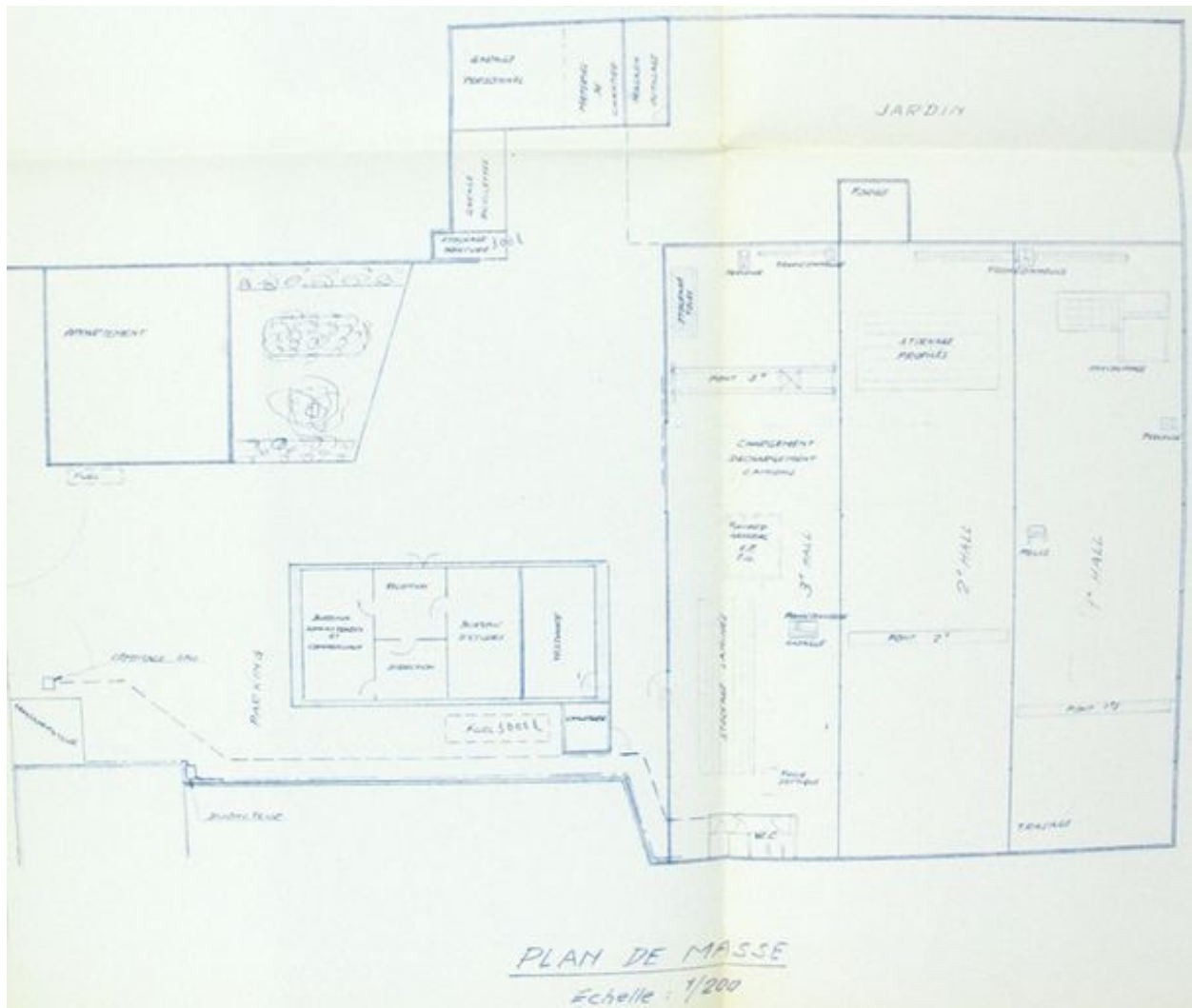
Le patrimoine industriel du bassin creillois - dossier de présentation (IA60001640)

Les usines de construction mécanique du bassin creillois (IA60001749)

Oeuvre(s) contenue(s) :

Auteur(s) du dossier : Clarisse Lorieux

Copyright(s) : (c) Région Hauts-de-France - Inventaire général ; (c) Département de l'Oise ; (c) Communauté de l'Agglomération Creilloise



Plan masse des établissements Marc, 1969 (AD Oise ; 1275W22).

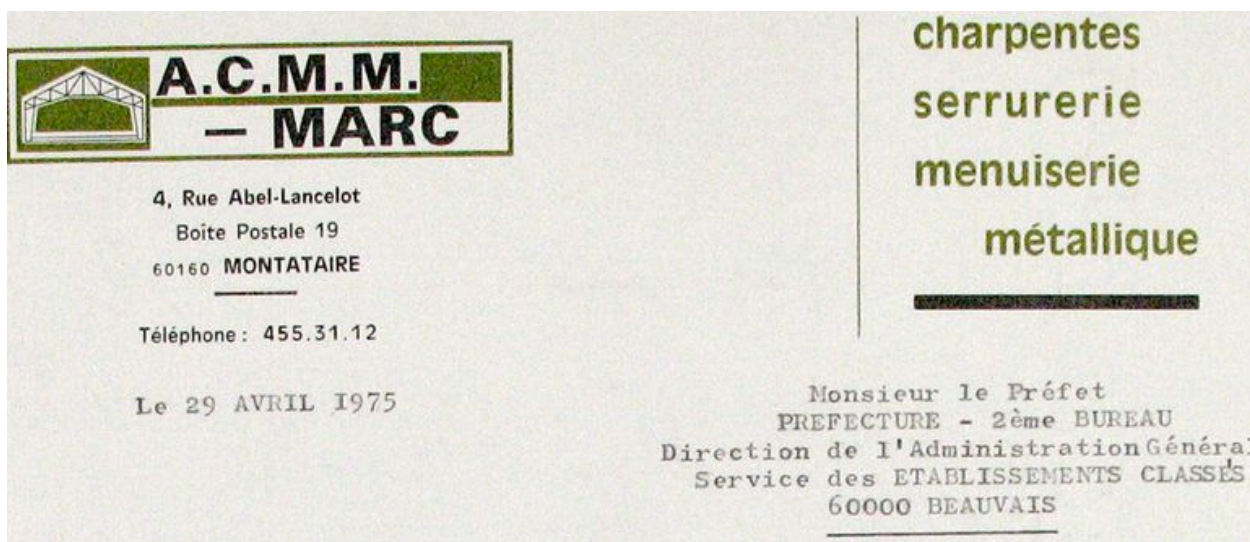
IVR22_20086005053NUCAB

Auteur de l'illustration : Clarisse Lorieux

Échelle : 1/200e.

(c) Région Hauts-de-France - Inventaire général ; (c) Département de l'Oise ; (c) Communauté de l'Agglomération Creilloise

reproduction soumise à autorisation du titulaire des droits d'exploitation



Papier à en-tête de l'usine de construction métallique Marc, 1975 (AD Oise ; 1275W22).

IVR22_20086005052NUCAB

Auteur de l'illustration : Clarisse Lorieux

(c) Région Hauts-de-France - Inventaire général ; (c) Département de l'Oise ; (c) Communauté de l'Agglomération Creilloise

reproduction soumise à autorisation du titulaire des droits d'exploitation



Publicité pour l'entreprise, 1986 (Archives d'entreprise).

IVR22_20086005006NUCA

Auteur de l'illustration : Clarisse Lorieux

(c) Région Hauts-de-France - Inventaire général ; (c) Département de l'Oise ; (c) Communauté de l'Agglomération Creilloise

reproduction soumise à autorisation du titulaire des droits d'exploitation



Les ateliers en cours de démolition en juillet 2007, vus vers le nord.

IVR22_20086005054NUCA

Auteur de l'illustration : Clarisse Lorieux

(c) Région Hauts-de-France - Inventaire général ; (c) Département de l'Oise ; (c) Communauté de l'Agglomération Creilloise

reproduction soumise à autorisation du titulaire des droits d'exploitation



Détail des derniers bardages des ateliers.

IVR22_20086005055NUCA

Auteur de l'illustration : Clarisse Lorieux

(c) Région Hauts-de-France - Inventaire général ; (c) Département de l'Oise ; (c) Communauté de l'Agglomération Creilloise

reproduction soumise à autorisation du titulaire des droits d'exploitation



Détail de la charpente métallique.

IVR22_20086005056NUCA

Auteur de l'illustration : Clarisse Lorieux

(c) Région Hauts-de-France - Inventaire général ; (c) Département de l'Oise ; (c) Communauté de l'Agglomération
Creilloise

reproduction soumise à autorisation du titulaire des droits d'exploitation