

Hauts-de-France, Pas-de-Calais  
Boulogne-sur-Mer  
place d' Estienne-d'Orves

## Église paroissiale Saint-Vincent-de-Paul

### Références du dossier

Numéro de dossier : IA62000009

Date de l'enquête initiale : 1987

Date(s) de rédaction : 1993, 2005

Cadre de l'étude : inventaire topographique Boulogne-sur-Mer faubourg, enquête thématique régionale églises paroissiales et chapelles du Nord-Pas-de-Calais 1945-2010

Degré d'étude : étudié

Référence du dossier Monument Historique : PA62000148

### Désignation

Dénomination : église paroissiale

Vocable : Saint-Vincent-de-Paul

Parties constituantes non étudiées : chapelle, atrium

### Compléments de localisation

Milieu d'implantation : en ville

Références cadastrales : 1813, F2, 665 ; 1994, VC, 152

### Historique

L'église paroissiale primitive construite avec les dommages de guerre de l'église Saint-Vincent de Paul place de Capécure, fut détruite avant la guerre 1939-1945. La chapelle du Saint Sacrement avait été ouverte au culte le 18 août 1857. L'église Saint-Vincent-de-Paul est reconstruite grâce à une partie des dommages de guerre revenant à la paroisse Sainte-Thérèse du Portel ([voir dossier IA62001307](#)). L'édifice actuel a été édifié du 24 avril 1955, date de pose de la première pierre, au 15 avril 1960, date de la réception définitive. La bénédiction eut lieu le 4 octobre 1959. Les travaux ont été exécutés selon les plans de l'architecte Yves Laloy aidé de l'architecte d'opération Merlin, par l'entreprise de maçonnerie Jean Constant et Douglas Elwood. La flèche fut refaite en mars 1990.

Période(s) principale(s) : 3e quart 20e siècle

Dates : 1955 (daté par source, daté par travaux historiques)

Auteur(s) de l'oeuvre : Yves Laloy (architecte, attribution par source, attribution par travaux historiques),

Merlin (architecte, attribution par source), Henry Lhotellier (peintre-verrier, attribution par source),

Jean Constant (entrepreneur de maçonnerie, attribution par source), Douglas Elwood (entrepreneur de maçonnerie, attribution par source)

### Description

L'église Saint-Vincent-de-Paul est élevée avec une structure en béton et un parement de pierre. Une chapelle de semaine, qui s'ouvre rue de la Libération, est implantée perpendiculairement au chœur, formant avec la nef un plan en L. Des galeries couvertes relient les deux corps du bâtiment au clocher. A l'intérieur, l'unique vaisseau est couvert par une voûte en béton élançée en arc brisé. Le pignon de la façade est fermé par une claustra de béton. Les deux longs pans de la couverture sont percés de lucarnes.

## Éléments descriptifs

Matériau(x) du gros-oeuvre, mise en oeuvre et revêtement : grès ; béton ; béton armé ; moellon sans chaîne en pierre de taille

Matériau(x) de couverture : tuile plate

Plan : plan allongé, plan régulier en L

Étage(s) ou vaisseau(x) : sous-sol, 1 vaisseau

Couvrements : fausse voûte en berceau brisé ; voûte plate

Type(s) de couverture : toit à longs pans ; pignon couvert ; pignon découvert

Escaliers : escalier de distribution extérieur ; escalier dans-oeuvre

## Décor

Techniques : sculpture, vitrail, ferronnerie, sculpture (étudié)

Représentations : croix ; entrelacs ; losange

Précision sur les représentations :

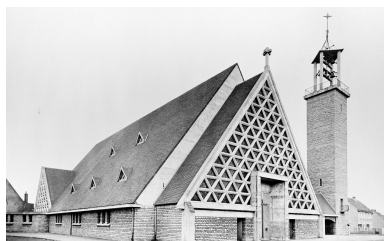
sujet : croix, support : façade principale, clocher ; sujet : losange, entrelac, support : table de communion, balustrade, vitraux

## Statut, intérêt et protection

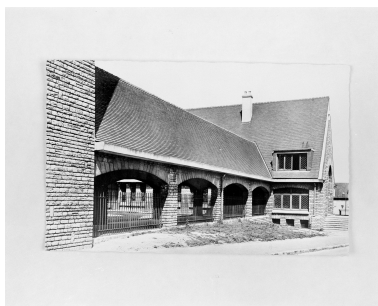
Protections : inscrit MH, 2015/03/20

Statut de la propriété : propriété de la commune

## Illustrations



Etat en 1959, vue d'angle nord sur place, cl. Jack Audinet, carte postale. Archives privées.  
Repro. Thierry Petitberghien  
IVR22\_19956200762XB



Etat en 1959, cloître Notre-Dame de Fatima, chapelle Saint Sacrement, vue d'angle sur la rue de la Libération, Cl. Jack Audinet, carte postale. Archives privées.  
Repro. Thierry Petitberghien  
IVR22\_19956200773XB



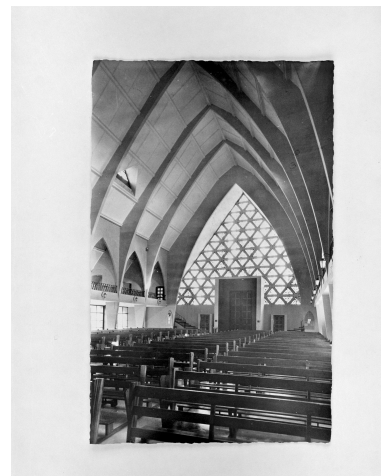
Etat en 1959, entrée de la chapelle du Saint Sacrement, vue d'angle sur la rue de la Libération, Cl. Jack Audinet, carte postale. Archives privées.  
Repro. Thierry Petitberghien  
IVR22\_19956200769XB



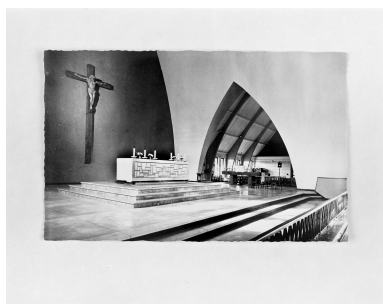
Etat en 1959, cloître Notre-Dame de Fatima, vue d'angle est, Cl. Jack Audinet, carte postale. Archives privées. Repro. Thierry Petitberghien  
IVR22\_19956200763XB



Etat en 1959, vue générale intérieure vers maître-autel, Cl. Jack Audinet, carte postale. Archives privées. Repro. Thierry Petitberghien  
IVR22\_19956200764XB



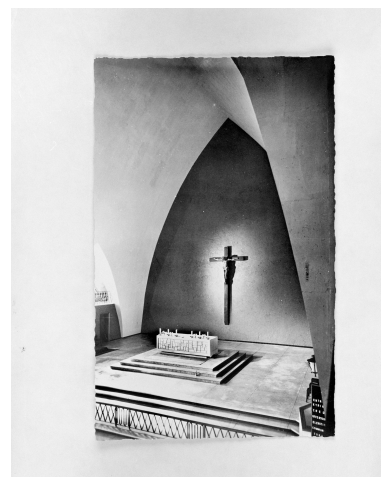
Etat en 1959, vue générale intérieure vers entrée, Cl. Jack Audinet, carte postale. Archives privées. Repro. Thierry Petitberghien  
IVR22\_19956200770XB



Etat en 1959, vue d'ensemble du chœur de l'église paroissiale et du chœur de la chapelle du Saint Sacrement, Cl. Jack Audinet, carte postale. Archives privées. Repro. Thierry Petitberghien  
IVR22\_19956200774XB



Etat en 1959, chapelle du Saint Sacrement, vue générale intérieure vers autels, Cl. Jack Audinet, carte postale. Archives privées. Repro. Thierry Petitberghien  
IVR22\_19956200765XB



Etat en 1959, chœur, vue plongeante, Cl. Jack Audinet, carte postale. Archives privées. Repro. Thierry Petitberghien  
IVR22\_19956200771XB



Vue générale.  
Phot. Hubert Bouvet  
IVR31\_20106200727NUC4A



Vue de la façade.  
Phot. Hubert Bouvet  
IVR31\_20106200730NUC4A



Vue des galeries et de la chapelle de semaine.  
Phot. Hubert Bouvet  
IVR31\_20106200728NUC4A



Vue des galeries.  
Phot. Hubert Bouvet  
IVR31\_20106200729NUC4A



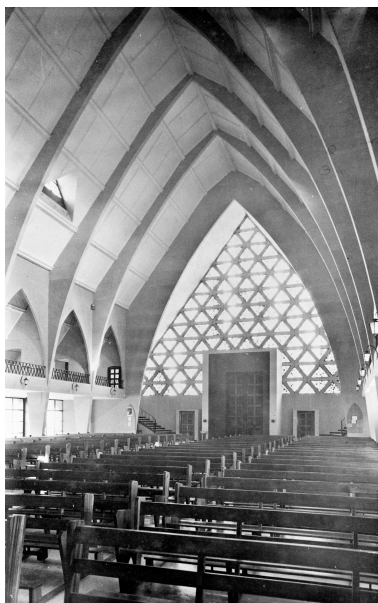
Vue d'angle sur place.  
Phot. Philippe Dapvril  
IVR31\_19966200795V



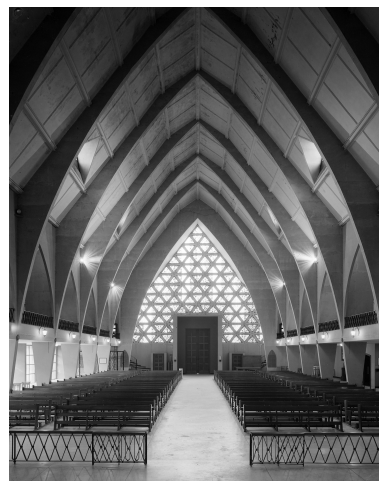
Vue d'angle sud sur  
rue de la Libération.  
Phot. Philippe Dapvril  
IVR31\_19966200796V



Cloître Notre Dame de  
Fatima, vue d'angle sud.  
Phot. Philippe Dapvril  
IVR31\_19966200904X



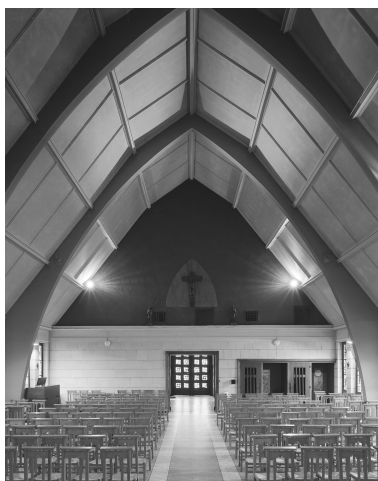
Vue générale intérieure  
vers maître-autel.  
Phot. Philippe Dapvril  
IVR31\_19966200798V



Vue générale intérieure vers entrée.  
Phot. Philippe Dapvril  
IVR31\_19966200799V



Chapelle du Saint Sacrement,  
vue générale vers autels.  
Phot. Philippe Dapvril  
IVR31\_19966200800V



Chapelle du Saint Sacrement,  
vue intérieure vers entrée.  
Phot. Philippe Dapvril  
IVR31\_19966200801V

## Dossiers liés

### Dossiers de synthèse :

Le secteur de Boulogne-sur-Mer faubourgs - dossier de présentation (IA62000630) Hauts-de-France, Pas-de-Calais, Boulogne-sur-Mer

Présentation des églises paroissiales et chapelles du Nord-Pas de Calais 1945-2010 (IA59005038)

Églises paroissiales (IA62000631) Hauts-de-France, Pas-de-Calais, Boulogne-sur-Mer

### Oeuvre(s) contenue(s) :

Le mobilier de l'église paroissiale Saint-Vincent de Paul (liste supplémentaire) (IM62001387) Hauts-de-France, Pas-de-Calais, Boulogne-sur-Mer, Eglise paroissiale Saint-Vincent de Paul, place d' Estienne d'Orves

Le mobilier de l'église paroissiale Saint-Vincent de Paul (IM62001360) Hauts-de-France, Pas-de-Calais, Boulogne-sur-Mer, Eglise paroissiale Saint-Vincent de Paul, place d' Estienne d'Orves

Bâton de procession : légion de Marie (IM62001377) Hauts-de-France, Pas-de-Calais, Boulogne-sur-Mer, Eglise paroissiale Saint-Vincent de Paul, place d' Estienne d'Orves

Calice (IM62001380) Hauts-de-France, Pas-de-Calais, Boulogne-sur-Mer, Eglise paroissiale Saint-Vincent de Paul, place d' Estienne d'Orves

Calice (IM62001381) Hauts-de-France, Pas-de-Calais, Boulogne-sur-Mer, Eglise paroissiale Saint-Vincent de Paul, place d' Estienne d'Orves

Calvaire (IM62001366) Hauts-de-France, Pas-de-Calais, Boulogne-sur-Mer, Eglise paroissiale Saint-Vincent de Paul, place d' Estienne d'Orves

Calvaire (grandeur nature) (IM62001365) Hauts-de-France, Pas-de-Calais, Boulogne-sur-Mer, Eglise paroissiale Saint-Vincent de Paul, place d' Estienne d'Orves

Chape : légende de Samer (IM62001378) Hauts-de-France, Pas-de-Calais, Boulogne-sur-Mer, Eglise paroissiale Saint-Vincent de Paul, place d' Estienne d'Orves

Chape (ornement noir) (IM62000279) Hauts-de-France, Pas-de-Calais, Boulogne-sur-Mer, Eglise paroissiale Saint-Vincent de Paul, place d' Estienne d'Orves

Ciboire (IM62001386) Hauts-de-France, Pas-de-Calais, Boulogne-sur-Mer, Eglise paroissiale Saint-Vincent de Paul, place d' Estienne d'Orves

Ciboire (IM62001383) Hauts-de-France, Pas-de-Calais, Boulogne-sur-Mer, Eglise paroissiale Saint-Vincent de Paul, place d' Estienne d'Orves

Ciboire (IM62001382) Hauts-de-France, Pas-de-Calais, Boulogne-sur-Mer, Eglise paroissiale Saint-Vincent de Paul, place d' Estienne d'Orves

Croix : Christ en croix (IM62001376) Hauts-de-France, Pas-de-Calais, Boulogne-sur-Mer, Eglise paroissiale Saint-Vincent de Paul, place d' Estienne d'Orves

Croix d'autel : Christ en croix (IM62001373) Hauts-de-France, Pas-de-Calais, Boulogne-sur-Mer, Eglise paroissiale Saint-Vincent de Paul, place d' Estienne d'Orves

Deux burettes et plateau à burettes (IM62001384) Hauts-de-France, Pas-de-Calais, Boulogne-sur-Mer, Eglise paroissiale Saint-Vincent de Paul, place d' Estienne d'Orves

Deux verrières abstraites (IM62001361) Hauts-de-France, Pas-de-Calais, Boulogne-sur-Mer, Eglise paroissiale Saint-Vincent de Paul, place d' Estienne d'Orves

Ensemble de 18 verrières abstraites (IM62001364) Hauts-de-France, Pas-de-Calais, Boulogne-sur-Mer, Eglise paroissiale Saint-Vincent de Paul, place d' Estienne d'Orves

Ensemble de dix verrières abstraites (IM62001363) Hauts-de-France, Pas-de-Calais, Boulogne-sur-Mer, Eglise paroissiale Saint-Vincent de Paul, place d' Estienne d'Orves

Ensemble de neuf verrières abstraites (IM62001362) Hauts-de-France, Pas-de-Calais, Boulogne-sur-Mer, Eglise paroissiale Saint-Vincent de Paul, place d' Estienne d'Orves

Groupe sculpté : Sainte Anne dite sainte Anne d'Auray (IM62001370) Hauts-de-France, Pas-de-Calais, Boulogne-sur-Mer, Eglise paroissiale Saint-Vincent de Paul, place d' Estienne d'Orves

Groupe sculpté (petite nature) : Saint Joseph (IM62001303) Hauts-de-France, Pas-de-Calais, Boulogne-sur-Mer, Eglise paroissiale Saint-Vincent de Paul, place d' Estienne d'Orves

Instrument de musique liturgique dit cloche tube de sacristie (IM62001374) Hauts-de-France, Pas-de-Calais, Boulogne-sur-Mer, Eglise paroissiale Saint-Vincent de Paul, place d' Estienne d'Orves

Relief semi-méplat : Vierge à l'Enfant dite Notre-Dame de Boulogne-sur-Mer (IM62001388) Hauts-de-France, Pas-de-Calais, Boulogne-sur-Mer, Eglise paroissiale Saint-Vincent de Paul, place d' Estienne d'Orves

Sonnette d'autel (sonnette liturgique) (IM62001375) Hauts-de-France, Pas-de-Calais, Boulogne-sur-Mer, Eglise paroissiale Saint-Vincent de Paul, place d' Estienne d'Orves

statue : Vierge dite Notre-Dame de Fatima (IM62001214) Hauts-de-France, Pas-de-Calais, Boulogne-sur-Mer, Eglise paroissiale Saint-Vincent de Paul, place d' Estienne d'Orves

Statue (petite nature) : Sainte Thérèse de l'Enfant Jésus (IM62001369) Hauts-de-France, Pas-de-Calais, Boulogne-sur-Mer, Eglise paroissiale Saint-Vincent de Paul, place d' Estienne d'Orves

Statue (petite nature) : Saint Vincent de Paul (IM62001372) Hauts-de-France, Pas-de-Calais, Boulogne-sur-Mer, Eglise paroissiale Saint-Vincent de Paul, place d' Estienne d'Orves

Statue (petite nature) : Saint Yves (IM62001368) Hauts-de-France, Pas-de-Calais, Boulogne-sur-Mer, Eglise paroissiale Saint-Vincent de Paul, place d' Estienne d'Orves

Statue (petite nature) : Vierge à l'Enfant dite la Sainte Vierge (IM62001371) Hauts-de-France, Pas-de-Calais, Boulogne-sur-Mer, Eglise paroissiale Saint-Vincent de Paul, place d' Estienne d'Orves

Statue (petite nature) : Vierge dite Notre-Dame de Fatima. (IM62001379) Hauts-de-France, Pas-de-Calais, Boulogne-sur-Mer, Eglise paroissiale Saint-Vincent de Paul, place d' Estienne d'Orves

Statue-reliquaire (statuette) : Saint Vincent de Paul (IM62001367) Hauts-de-France, Pas-de-Calais, Boulogne-sur-Mer, Eglise paroissiale Saint-Vincent de Paul, place d' Estienne d'Orves

**Oeuvre(s) en rapport :**

Le mobilier de l'église paroissiale Saint-Vincent de Paul (IM62001360) Hauts-de-France, Pas-de-Calais, Boulogne-sur-Mer, Eglise paroissiale Saint-Vincent de Paul, place d' Estienne d'Orves

Le mobilier de l'église paroissiale Saint-Vincent de Paul (liste supplémentaire) (IM62001387) Hauts-de-France, Pas-de-Calais, Boulogne-sur-Mer, Eglise paroissiale Saint-Vincent de Paul, place d' Estienne d'Orves

Auteur(s) du dossier : Michèle Rougier, Céline Frémaux

Copyright(s) : (c) Région Hauts-de-France - Inventaire général



Etat en 1959, vue d'angle nord sur place, cl. Jack Audinet, carte postale. Archives privées.

IVR22\_19956200762XB

Auteur de l'illustration (reproduction) : Thierry Petitberghien

(c) Région Hauts-de-France - Inventaire général

reproduction soumise à autorisation du titulaire des droits d'exploitation



Etat en 1959, cloître Notre-Dame de Fatima, chapelle Saint Sacrement, vue d'angle sur la rue de la Libération, Cl. Jack Audinet, carte postale. Archives privées.

IVR22\_19956200773XB

Auteur de l'illustration (reproduction) : Thierry Petitberghien

(c) Région Hauts-de-France - Inventaire général

reproduction soumise à autorisation du titulaire des droits d'exploitation



Etat en 1959, entrée de la chapelle du Saint Sacrement, vue d'angle sur la rue de la Libération, Cl. Jack Audinet, carte postale. Archives privées.

IVR22\_19956200769XB

Auteur de l'illustration (reproduction) : Thierry Petitberghien

(c) Région Hauts-de-France - Inventaire général

reproduction soumise à autorisation du titulaire des droits d'exploitation



Etat en 1959, cloître Notre-Dame de Fatima, vue d'angle est, Cl. Jack Audinet, carte postale. Archives privées.

IVR22\_19956200763XB

Auteur de l'illustration (reproduction) : Thierry Petitberghien

(c) Région Hauts-de-France - Inventaire général

reproduction soumise à autorisation du titulaire des droits d'exploitation



Etat en 1959, vue générale intérieure vers maître-autel, Cl. Jack Audinet, carte postale. Archives privées.

IVR22\_19956200764XB

Auteur de l'illustration (reproduction) : Thierry Petitberghien

(c) Région Hauts-de-France - Inventaire général

reproduction soumise à autorisation du titulaire des droits d'exploitation



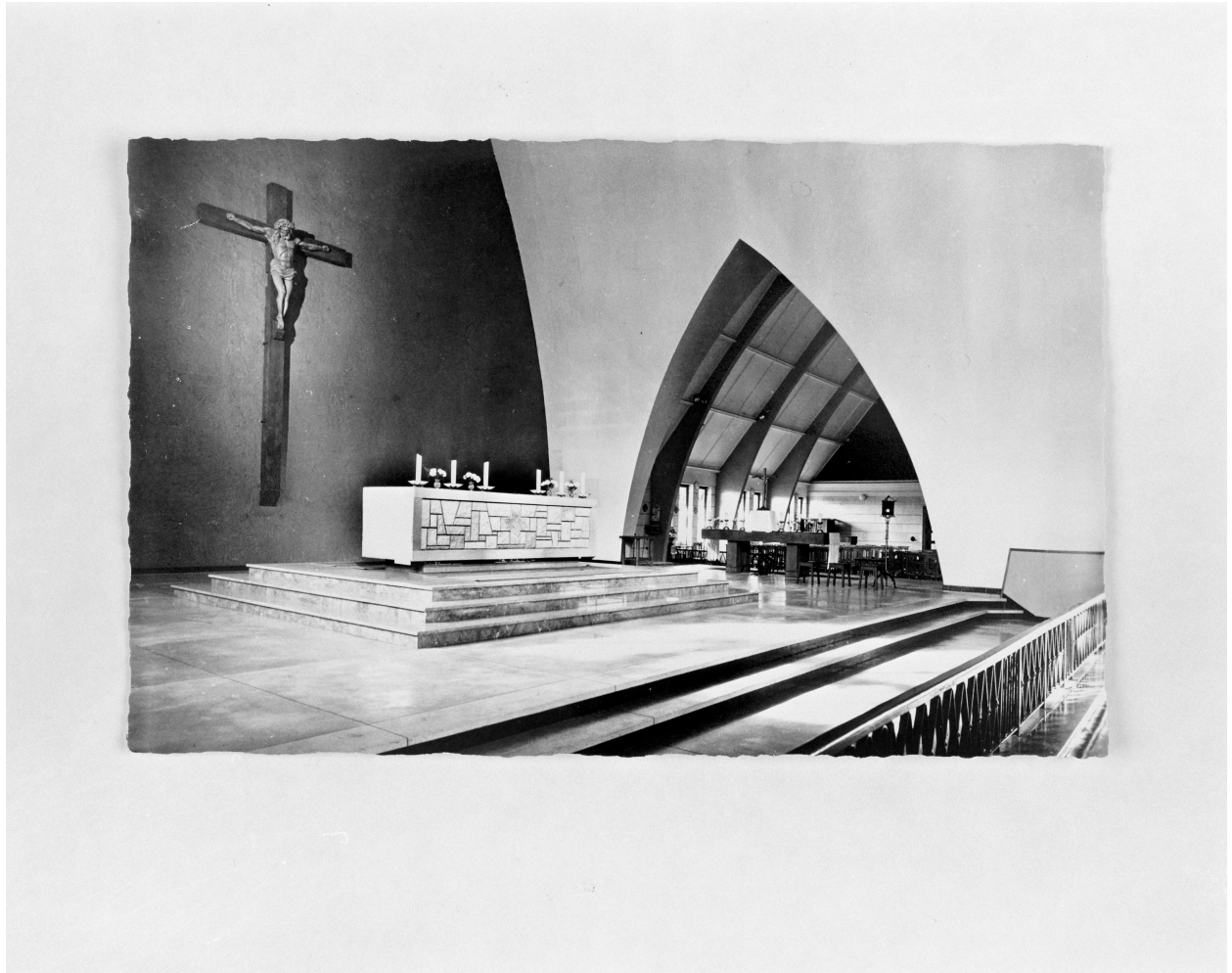
Etat en 1959, vue générale intérieure vers entrée, Cl. Jack Audinet, carte postale. Archives privées.

IVR22\_19956200770XB

Auteur de l'illustration (reproduction) : Thierry Petitberghien

(c) Région Hauts-de-France - Inventaire général

reproduction soumise à autorisation du titulaire des droits d'exploitation



Etat en 1959, vue d'ensemble du chœur de l'église paroissiale et du chœur de la chapelle du Saint Sacrement, Cl. Jack Audinet, carte postale. Archives privées.

IVR22\_19956200774XB

Auteur de l'illustration (reproduction) : Thierry Petitberghien

(c) Région Hauts-de-France - Inventaire général

reproduction soumise à autorisation du titulaire des droits d'exploitation



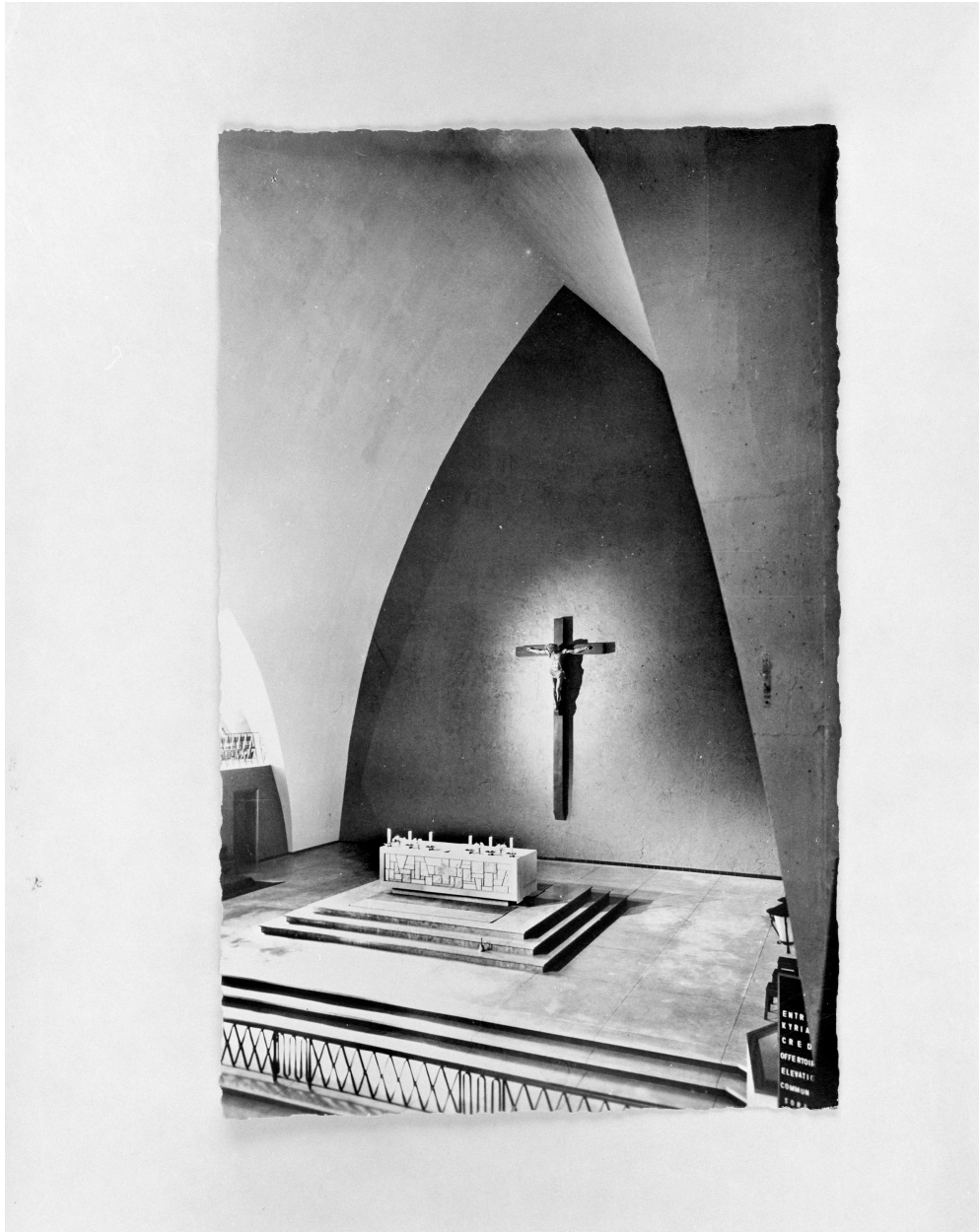
Etat en 1959, chapelle du Saint Sacrement, vue générale intérieure vers autels, Cl. Jack Audinet, carte postale. Archives privées.

IVR22\_19956200765XB

Auteur de l'illustration (reproduction) : Thierry Petitberghien

(c) Région Hauts-de-France - Inventaire général

reproduction soumise à autorisation du titulaire des droits d'exploitation



Etat en 1959, chœur, vue plongeante, Cl. Jack Audinet, carte postale. Archives privées.

IVR22\_19956200771XB

Auteur de l'illustration (reproduction) : Thierry Petitberghien

(c) Région Hauts-de-France - Inventaire général

reproduction soumise à autorisation du titulaire des droits d'exploitation



Vue générale.

IVR31\_20106200727NUC4A

Auteur de l'illustration : Hubert Bouvet

Date de prise de vue : 2010

(c) Région Hauts-de-France - Inventaire général

reproduction soumise à autorisation du titulaire des droits d'exploitation



Vue de la façade.

IVR31\_20106200730NUC4A

Auteur de l'illustration : Hubert Bouvet

Date de prise de vue : 2010

(c) Région Hauts-de-France - Inventaire général

reproduction soumise à autorisation du titulaire des droits d'exploitation



Vue des galeries et de la chapelle de semaine.

IVR31\_20106200728NUC4A

Auteur de l'illustration : Hubert Bouvet

Date de prise de vue : 2010

(c) Région Hauts-de-France - Inventaire général

reproduction soumise à autorisation du titulaire des droits d'exploitation



Vue des galeries.

IVR31\_20106200729NUC4A

Auteur de l'illustration : Hubert Bouvet

Date de prise de vue : 2010

(c) Région Hauts-de-France - Inventaire général

reproduction soumise à autorisation du titulaire des droits d'exploitation



Vue d'angle sur place.

IVR31\_19966200795V

Auteur de l'illustration : Philippe Dapvril

(c) Région Hauts-de-France - Inventaire général

reproduction soumise à autorisation du titulaire des droits d'exploitation



Vue d'angle sud sur rue de la Libération.

IVR31\_19966200796V

Auteur de l'illustration : Philippe Dapvril

(c) Région Hauts-de-France - Inventaire général

reproduction soumise à autorisation du titulaire des droits d'exploitation



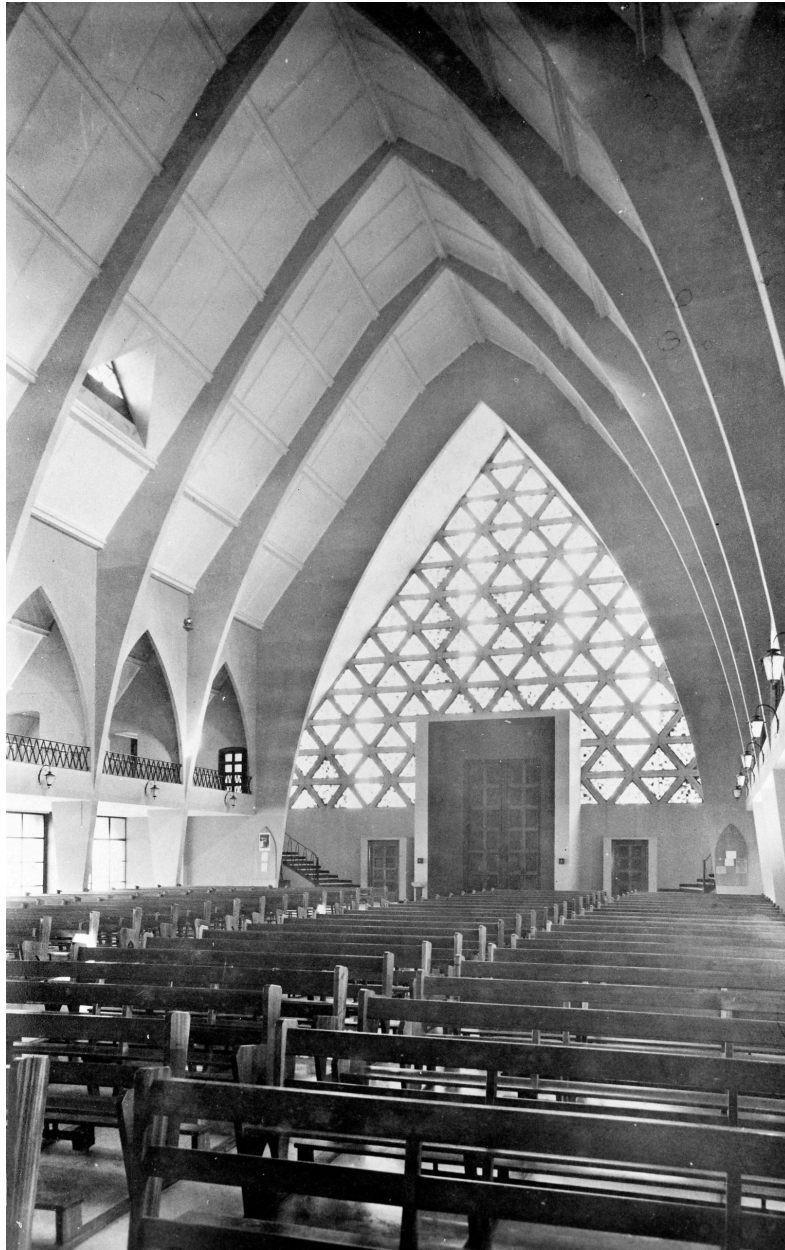
Cloître Notre Dame de Fatima, vue d'angle sud.

IVR31\_19966200904X

Auteur de l'illustration : Philippe Dapvril

(c) Région Hauts-de-France - Inventaire général

reproduction soumise à autorisation du titulaire des droits d'exploitation



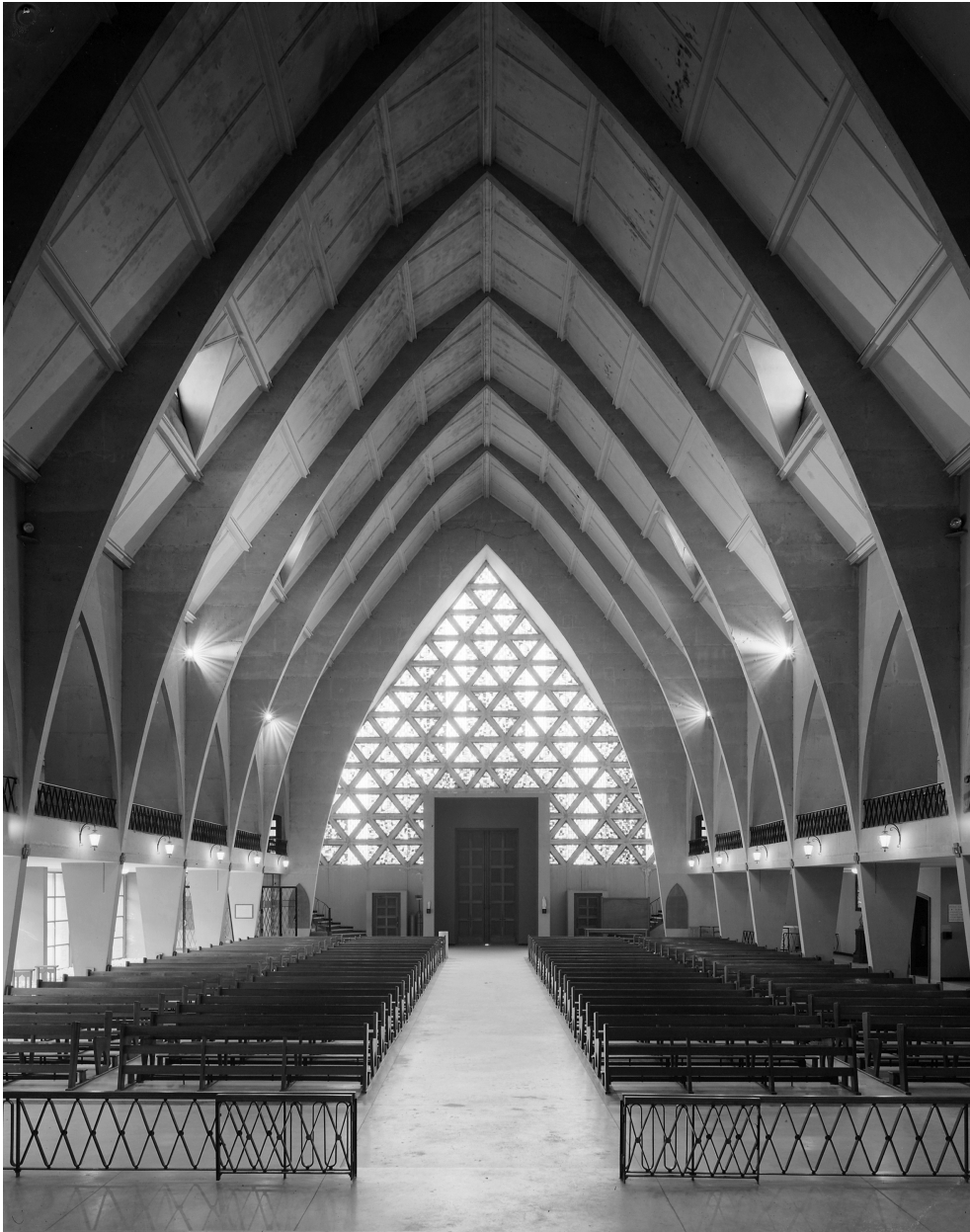
Vue générale intérieure vers maître-autel.

IVR31\_19966200798V

Auteur de l'illustration : Philippe Dapvril

(c) Région Hauts-de-France - Inventaire général

reproduction soumise à autorisation du titulaire des droits d'exploitation



Vue générale intérieure vers entrée.

IVR31\_19966200799V

Auteur de l'illustration : Philippe Dapvril

(c) Région Hauts-de-France - Inventaire général

reproduction soumise à autorisation du titulaire des droits d'exploitation



Chapelle du Saint Sacrement, vue générale vers autels.

IVR31\_19966200800V

Auteur de l'illustration : Philippe Dapvril

(c) Région Hauts-de-France - Inventaire général

reproduction soumise à autorisation du titulaire des droits d'exploitation



Chapelle du Saint Sacrement, vue intérieure vers entrée.

IVR31\_19966200801V

Auteur de l'illustration : Philippe Dapvril

(c) Région Hauts-de-France - Inventaire général

reproduction soumise à autorisation du titulaire des droits d'exploitation