

Hauts-de-France, Somme  
Fort-Mahon-Plage  
Eglise paroissiale de l'Assomption-de-la-Sainte-Vierge, avenue de la Plage

## Peintures monumentales : les litanies de la Vierge

### Références du dossier

Numéro de dossier : IM80000804  
Date de l'enquête initiale : 2002  
Date(s) de rédaction : 2004  
Cadre de l'étude : patrimoine de la villégiature la Côte picarde, mobilier et objets religieux  
Degré d'étude : étudié

### Désignation

Dénomination : peinture monumentale  
Titres : Litanies de la Vierge (les)

### Compléments de localisation

Milieu d'implantation : en ville  
Emplacement dans l'édifice : chœur

### Historique

Cet important ensemble peint forme un ensemble cohérent avec le chemin de croix et a été réalisé en 1938 par le peintre parisien A. Bourgeois.

Période(s) principale(s) : 2e quart 20e siècle  
Dates : 1938  
Auteur(s) de l'oeuvre : A. Bourgeois (peintre)

### Description

Peintures murales peintes sur enduit.

### Éléments descriptifs

Catégorie(s) technique(s) : peinture murale

Matériaux : enduit (support) : peint

Mesures :

Représentations :

ange: phylactère  
symboles des litanies ; en médaillon  
monogramme ; M.A.  
ornement à forme végétale ; lys, rosace

Phylactères tenus par des anges et symboles des litanies de la Vierge dans des médaillons. Monogramme de la Vierge au sommet de l'arc triomphal. Des rosaces soulignent les lignes de l'arc triomphal et des fleurs de lys stylisés complètent l'iconographie.

Inscriptions & marques : inscription concernant l'iconographie (latin)

Précisions et transcriptions :

Traduction des inscriptions sur les phylactères : Secours des chrétiens, Consolatrice des affligés, Refuge des Pêcheurs (voûte du chœur) ; Assomption de Marie au ciel (arc triomphal). Nombreuses litanies de la Vierge complétées par des psaumes ou cantiques : QUASI/PALMA (Comme une palme), OLIVA/ FRUCTIFERA (olivier fécond).

### État de conservation

mauvais état

La peinture s'écaille par endroits.

### Statut, intérêt et protection

Remarquable ensemble présentant un programme iconographique très riche dans un style Art Déco teinté d'influence néo-byzantine.

Intérêt de l'œuvre : à signaler

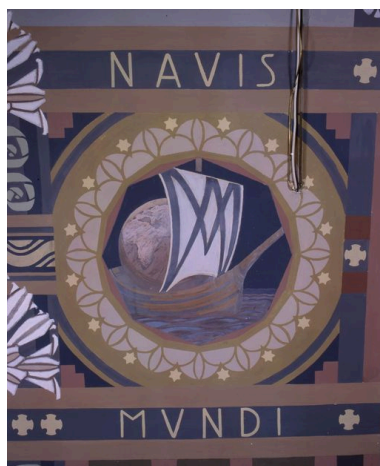
Statut de la propriété : propriété d'une association culturelle

### Illustrations



AUXILIUM CHRISTIANORUM  
(Secours des chrétiens),  
CONSOLATRIX AFFLICTORUM  
(Consolatrice des affligés),  
REFUGIUM PECCATORUM  
(Refuge des pêcheurs) :  
détail de la voûte du chœur.

Phot. Marie-Laure Monnehay-Vulliet  
IVR22\_20048000072XA



NAVIS MUNDI (Nef du  
monde), position 15 sur le plan.

Phot. Marie-Laure Monnehay-Vulliet  
IVR22\_20038001219XA



TURRIS DAVIDICA (Tour de  
David), position 16 sur le plan.

Phot. Marie-Laure Monnehay-Vulliet  
IVR22\_20038001222XA



VIRGA AARON FLORIDA  
(Bâton fleuri d'Aaron),  
position 17 sur le plan.  
Phot. Marie-Laure Monnehay-Vulliet  
IVR22\_20038001218XA



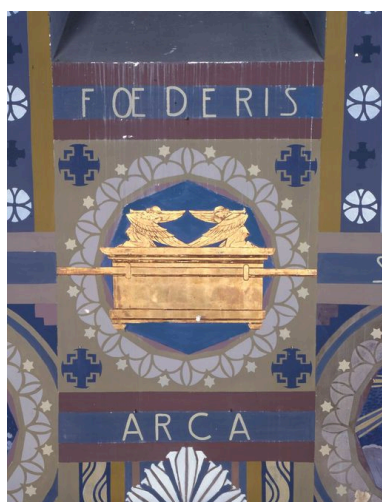
LILIUM INTER SPINAS (Lys entre  
les épines), position 18 sur le plan.  
Phot. Marie-Laure Monnehay-Vulliet  
IVR22\_20038001217XA



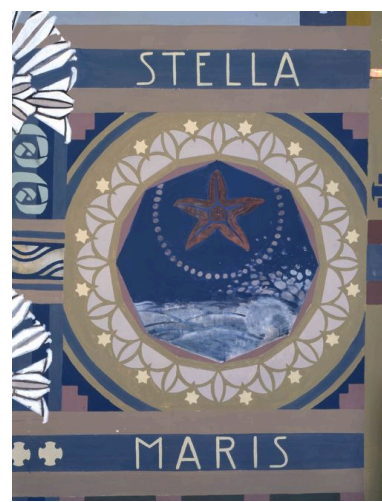
ROSA MYSTICA (Rose  
mystique), position 19 sur le plan.  
Phot. Marie-Laure Monnehay-Vulliet  
IVR22\_20038001220XA



STELLA MATUTINA (Etoile  
du matin), position 20 sur le plan.  
Phot. Marie-Laure Monnehay-Vulliet  
IVR22\_20038001221XA



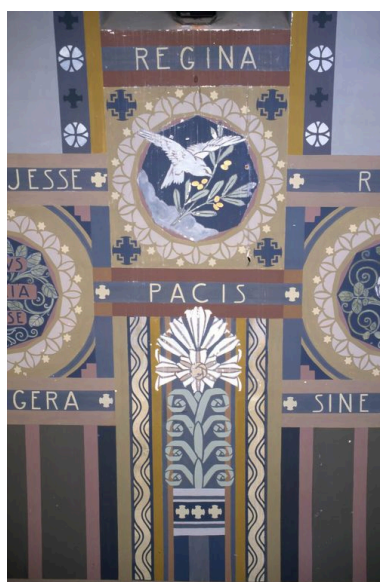
FOEDERIS ARCA (Arche  
d'alliance), position 21 sur le plan.  
Phot. Marie-Laure Monnehay-Vulliet  
IVR22\_20048000001XA



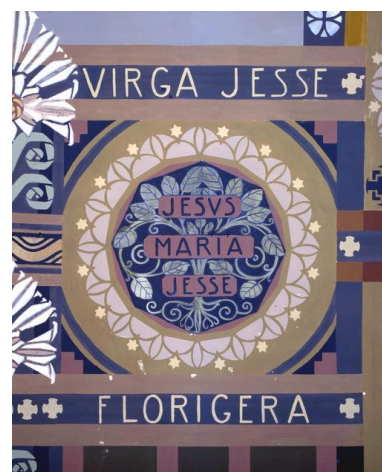
STELLA MARIS (Etoile de la  
mer), position 22 sur le plan.  
Phot. Marie-Laure Monnehay-Vulliet  
IVR22\_20048000002XA



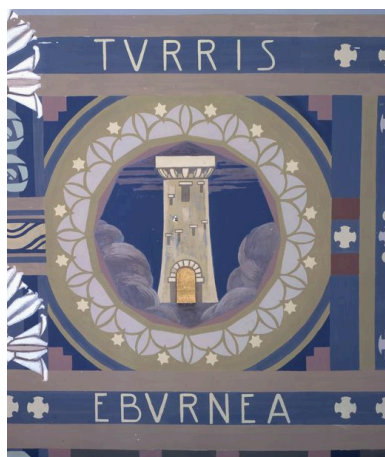
ROSA SINE SPINA (Rose sans épine), position 23 sur le plan.  
Phot. Marie-Laure Monnehay-Vulliet  
IVR22\_20048000003XA



REGINA PACIS (Reine de la Paix), position 24 sur le plan.  
Phot. Marie-Laure Monnehay-Vulliet  
IVR22\_20048000004XA



VIRGA JESSE FLORIGERA  
(Rameau fleuri de Jesse),  
position 25 sur le plan.  
Phot. Marie-Laure Monnehay-Vulliet  
IVR22\_20048000005XA



TURRIS EBURNEA (Tour d'ivoire), position 26 sur le plan.  
Phot. Marie-Laure Monnehay-Vulliet  
IVR22\_20048000006XA



JANUA COELI (Porte du ciel), position 27 sur le plan.  
Phot. Marie-Laure Monnehay-Vulliet  
IVR22\_20048000007XA

## Dossiers liés

**Oeuvre(s) contenue(s) :**

**Oeuvre(s) en rapport :**

Les objets mobiliers étudiés de l'église paroissiale de Fort-Mahon-Plage (IM80000808) Hauts-de-France, Somme, Fort-Mahon-Plage, Eglise paroissiale de l'Assomption-de-la-Sainte-Vierge, avenue de la Plage  
Chemin de croix (IM80000803) Hauts-de-France, Somme, Fort-Mahon-Plage, Eglise paroissiale de l'Assomption-de-la-Sainte-Vierge, avenue de la Plage

Auteur(s) du dossier : Elisabeth Justome, Hélène Schill-Fenninger, Christiane Riboulleau

Copyright(s) : (c) Région Hauts-de-France - Inventaire général ; (c) Département de la Somme ; (c) SMACOPI

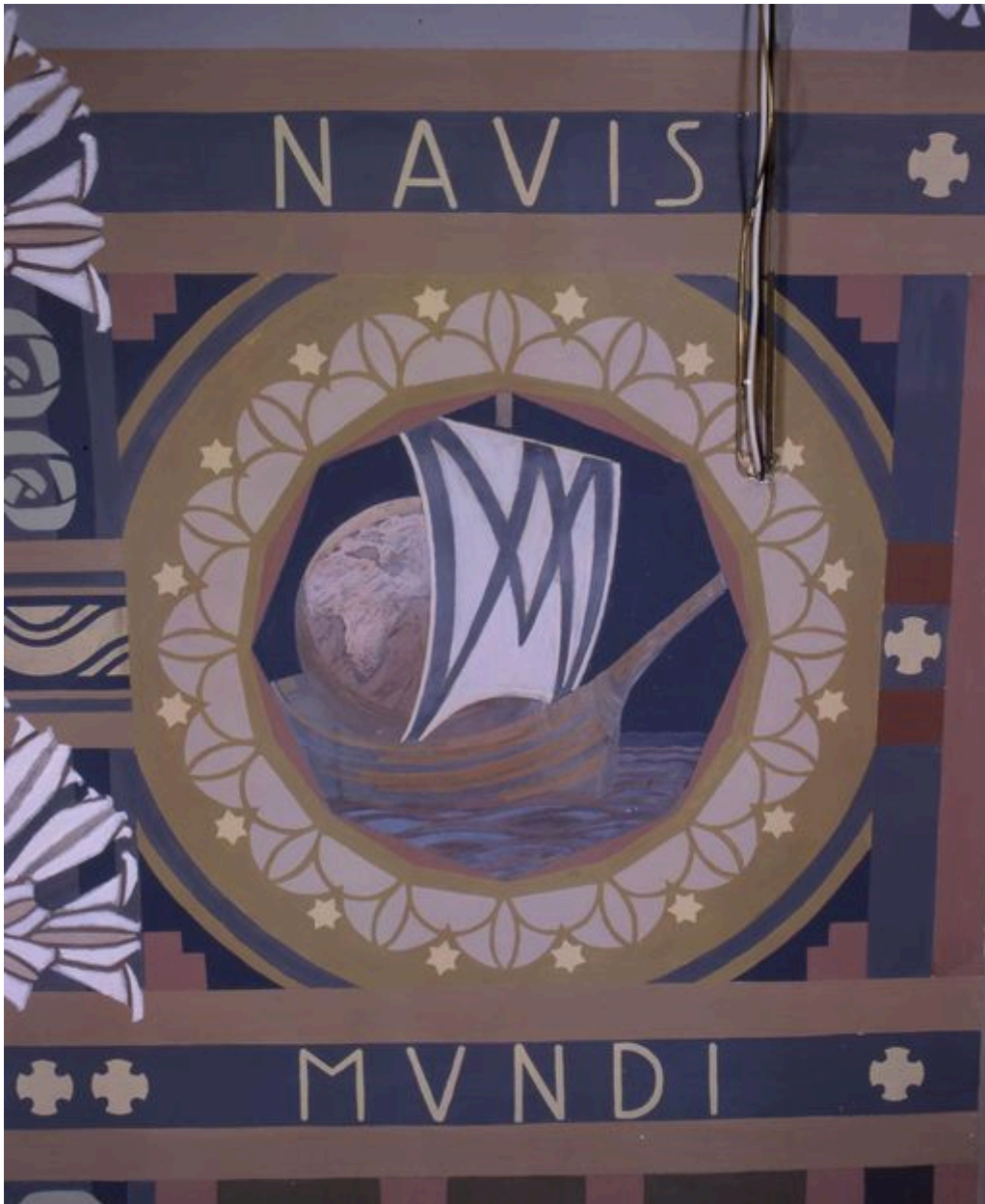


AUXILIUM CHRISTIANORUM (Secours des chrétiens), CONSOLATRIX AFFLICTORUM (Consolatrice des affligés), REFUGIUM PECCATORUM (Refuge des pêcheurs) : détail de la voûte du chœur.

IVR22\_20048000072XA

Auteur de l'illustration : Marie-Laure Monnehay-Vulliet

(c) Ministère de la culture - Inventaire général ; (c) Département de la Somme ; (c) SMACOPI ; (c) AGIR-Pic  
reproduction soumise à autorisation du titulaire des droits d'exploitation



NAVIS MUNDI (Nef du monde), position 15 sur le plan.

IVR22\_20038001219XA

Auteur de l'illustration : Marie-Laure Monnehay-Vulliet

(c) Ministère de la culture - Inventaire général ; (c) Département de la Somme ; (c) SMACOPI ; (c) AGIR-Pic  
reproduction soumise à autorisation du titulaire des droits d'exploitation



TURRIS DAVIDICA (Tour de David), position 16 sur le plan.

IVR22\_20038001222XA

Auteur de l'illustration : Marie-Laure Monnehay-Vulliet

(c) Ministère de la culture - Inventaire général ; (c) Département de la Somme ; (c) SMACOPI ; (c) AGIR-Pic  
reproduction soumise à autorisation du titulaire des droits d'exploitation



VIRGA AARON FLORIDA (Bâton fleuri d'Aaron), position 17 sur le plan.

IVR22\_20038001218XA

Auteur de l'illustration : Marie-Laure Monnehay-Vulliet

(c) Ministère de la culture - Inventaire général ; (c) Département de la Somme ; (c) SMACOPI ; (c) AGIR-Pic  
reproduction soumise à autorisation du titulaire des droits d'exploitation



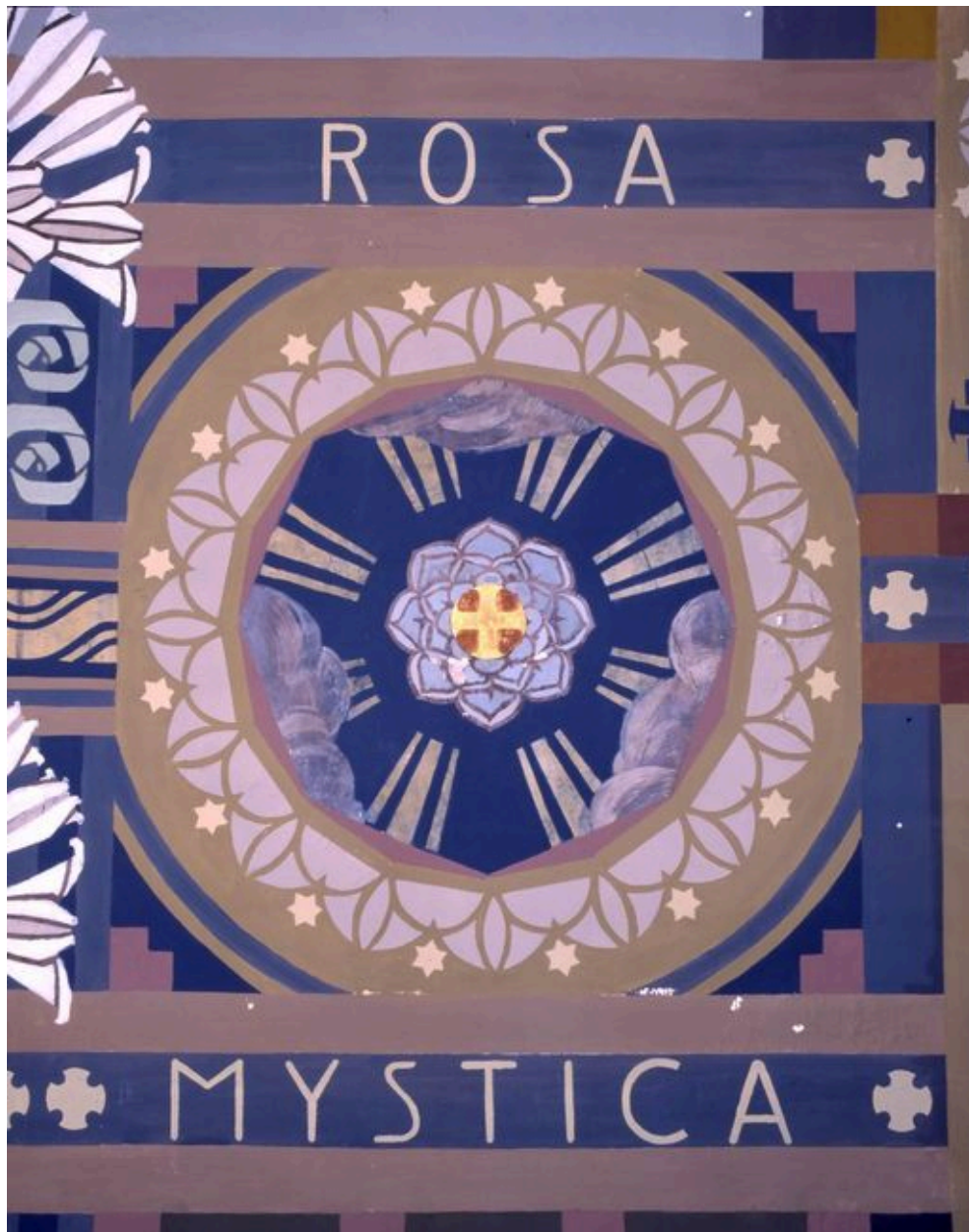


LILIUM INTER SPINAS (Lys entre les épines), position 18 sur le plan.

IVR22\_20038001217XA

Auteur de l'illustration : Marie-Laure Monnehay-Vulliet

(c) Ministère de la culture - Inventaire général ; (c) Département de la Somme ; (c) SMACOPI ; (c) AGIR-Pic  
reproduction soumise à autorisation du titulaire des droits d'exploitation



ROSA MYSTICA (Rose mystique), position 19 sur le plan.

IVR22\_20038001220XA

Auteur de l'illustration : Marie-Laure Monnehay-Vulliet

(c) Ministère de la culture - Inventaire général ; (c) Département de la Somme ; (c) SMACOPI ; (c) AGIR-Pic  
reproduction soumise à autorisation du titulaire des droits d'exploitation

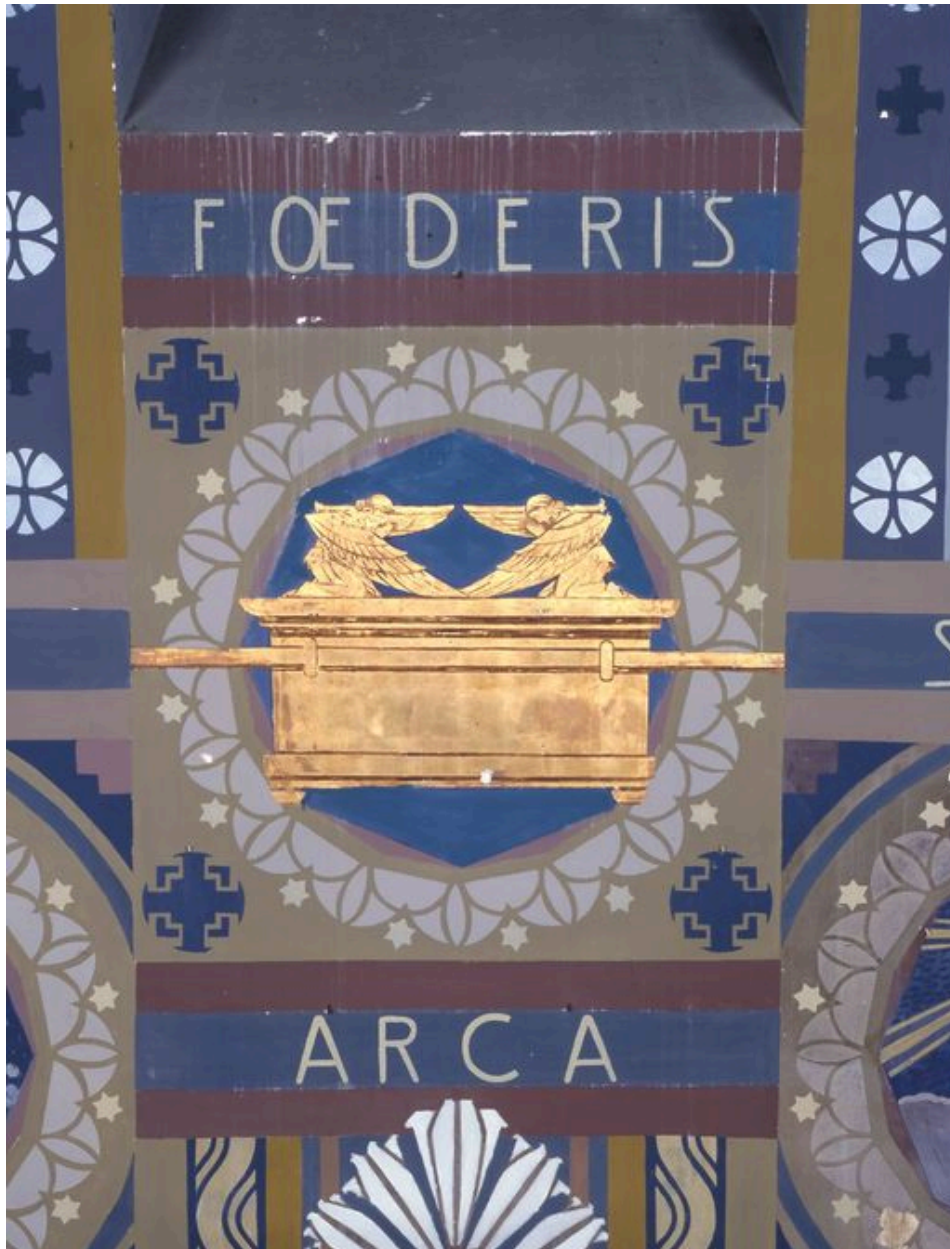


STELLA MATUTINA (Etoile du matin), position 20 sur le plan.

IVR22\_20038001221XA

Auteur de l'illustration : Marie-Laure Monnehay-Vulliet

(c) Ministère de la culture - Inventaire général ; (c) Département de la Somme ; (c) SMACOPI ; (c) AGIR-Pic  
reproduction soumise à autorisation du titulaire des droits d'exploitation

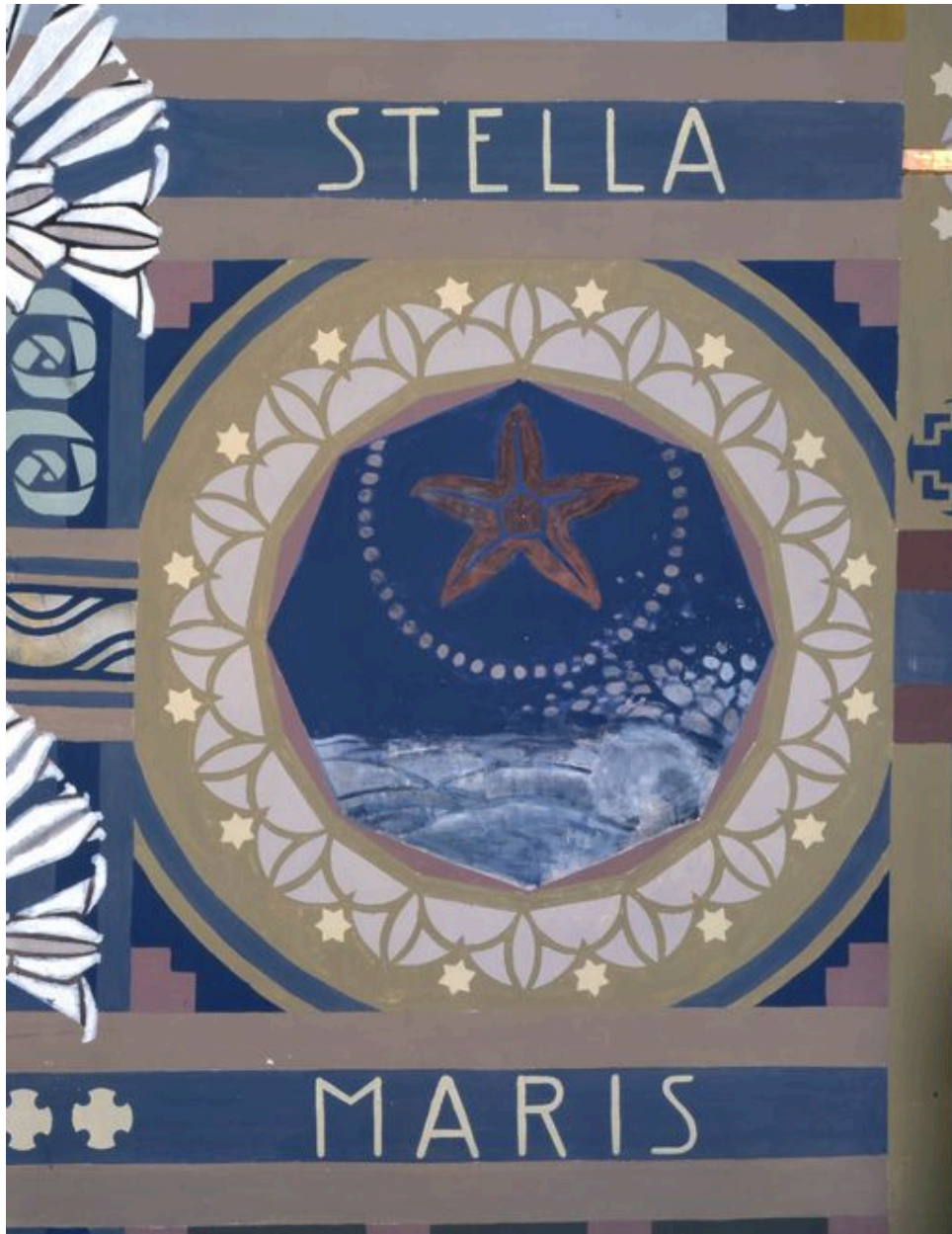


FOEDERIS ARCA (Arche d'alliance), position 21 sur le plan.

IVR22\_2004800001XA

Auteur de l'illustration : Marie-Laure Monnehay-Vulliet

(c) Ministère de la culture - Inventaire général ; (c) Département de la Somme ; (c) SMACOPI ; (c) AGIR-Pic  
reproduction soumise à autorisation du titulaire des droits d'exploitation



STELLA MARIS (Etoile de la mer), position 22 sur le plan.

IVR22\_2004800002XA

Auteur de l'illustration : Marie-Laure Monnehay-Vulliet

(c) Ministère de la culture - Inventaire général ; (c) Département de la Somme ; (c) SMACOPI ; (c) AGIR-Pic  
reproduction soumise à autorisation du titulaire des droits d'exploitation



ROSA SINE SPINA (Rose sans épine), position 23 sur le plan.

IVR22\_2004800003XA

Auteur de l'illustration : Marie-Laure Monnehay-Vulliet

(c) Ministère de la culture - Inventaire général ; (c) Département de la Somme ; (c) SMACOPI ; (c) AGIR-Pic  
reproduction soumise à autorisation du titulaire des droits d'exploitation



REGINA PACIS (Reine de la Paix), position 24 sur le plan.

IVR22\_2004800004XA

Auteur de l'illustration : Marie-Laure Monnehay-Vulliet

(c) Ministère de la culture - Inventaire général ; (c) Département de la Somme ; (c) SMACOPI ; (c) AGIR-Pic  
reproduction soumise à autorisation du titulaire des droits d'exploitation



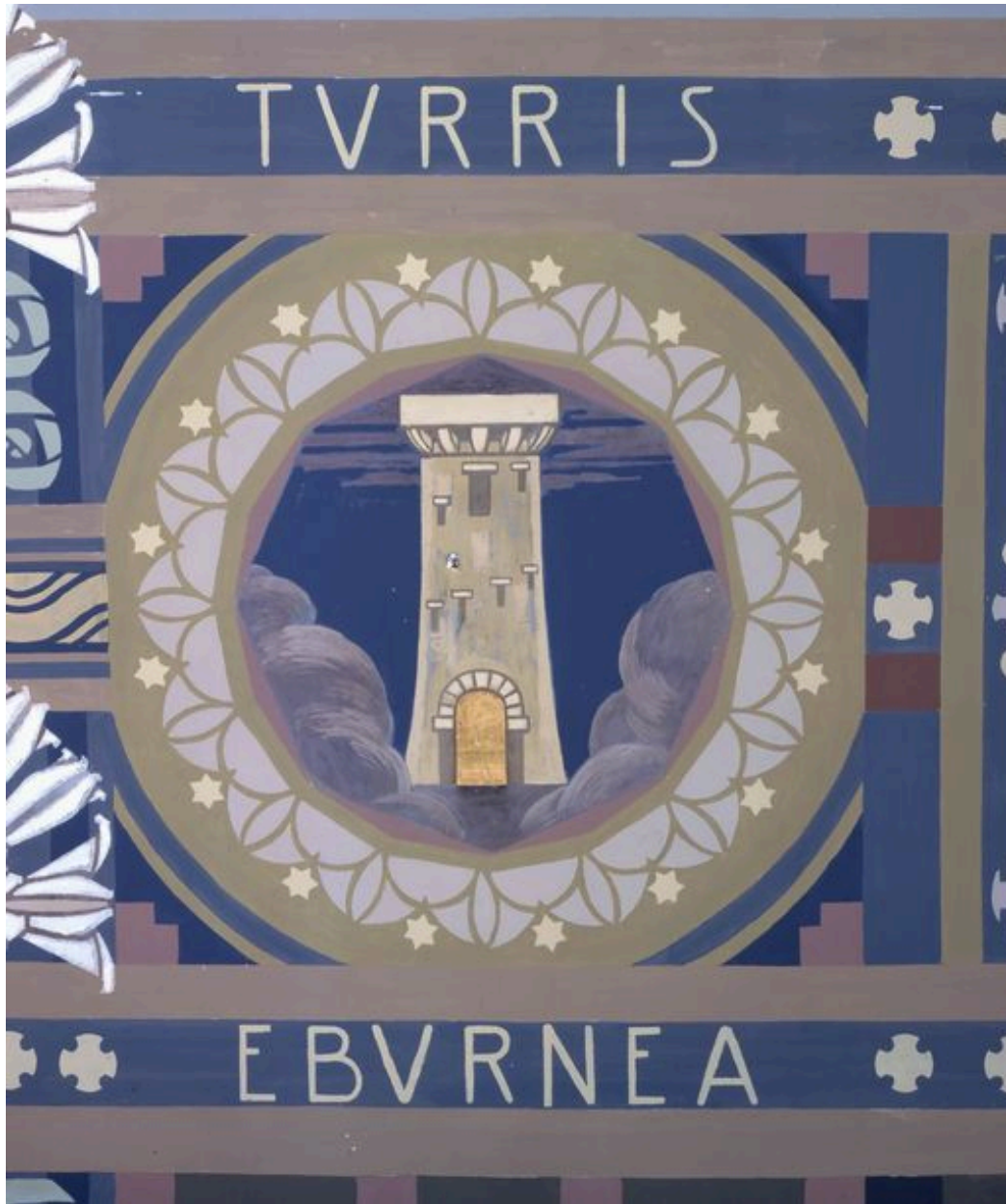
VIRGA JESSE FLORIGERA (Rameau fleuri de Jesse), position 25 sur le plan.

IVR22\_2004800005XA

Auteur de l'illustration : Marie-Laure Monnehay-Vulliet

(c) Ministère de la culture - Inventaire général ; (c) Département de la Somme ; (c) SMACOPI ; (c) AGIR-Pic  
reproduction soumise à autorisation du titulaire des droits d'exploitation





TURRIS EBURNEA (Tour d'ivoire), position 26 sur le plan.

IVR22\_2004800006XA

Auteur de l'illustration : Marie-Laure Monnehay-Vulliet

(c) Ministère de la culture - Inventaire général ; (c) Département de la Somme ; (c) SMACOPI ; (c) AGIR-Pic  
reproduction soumise à autorisation du titulaire des droits d'exploitation



JANUA COELI (Porte du ciel), position 27 sur le plan.

IVR22\_2004800007XA

Auteur de l'illustration : Marie-Laure Monnehay-Vulliet

(c) Ministère de la culture - Inventaire général ; (c) Département de la Somme ; (c) SMACOPI ; (c) AGIR-Pic  
reproduction soumise à autorisation du titulaire des droits d'exploitation